

Відомість робочих креслень основного комплекту марки ОВ

Аркуш	Назва	Примітка
1	Загальні дані	
2	Таблиця характеристик обладнання	
3	Система вентиляції. План на відм. 0,000. М 1:100	
4	Система вентиляції. План даху. М 1:100	
5	Система вентиляції. Схема П1,В1.	
6	Система вентиляції. Схема В2,В3.	
7	Система опалення. План цеху. М 1:100	

Основні показники по робочих кресленнях марки ОВ

Найменування будинку (споруди), приміщення	Об'єм, м ³	Період року при T _{зовн} , °C	Витрата тепла Вт/(ккал/год)				Витрата холоду, Вт (ккал/год)	Встановлена потужність електро-двигуна, кВт
			на опалення	на вентиляцію	на гаряче водопостачання	Всього		
Кухня	--	-19,0	5 040 (4 333)	99 000 (85 120)	--/--	104 040 (89 453)	--/--	15.31
		+27	--/--	--/--	--/--	--/--		

Відомість документів, на які посилаються та які додаються

Позначення	Назва	Примітка
	<u>Документи, на які посилаються</u>	
с.5.904-1	Деталі кріплення повітропроводів	
с.5.904-45	Вузли проходу вентиляційних шахт через покриття	
с.5.904-51	Зонти і дефлектори вентиляційних систем	
с.1.494-10	Решітки щільні регулюючі типу Р	
с.5.904-41	Клапани зворотні загального призначення	
	<u>Документи, які додаються</u>	
11/08-2015-ОВ.С	Специфікація обладнання, виробів та матеріалів (9 аркушів)	

Загальні вказівки

1. Вихідні дані

Робочий проект систем вентиляція приміщень гарячого цеху в будівлі №15 за адресою: Львівська обл. м.Золочів, вул Січових Стрільців 2. виконано згідно:

- технічних умов;
- архітектурно-будівельної частини проекту;
- вихідних даних замовника;
- технологічного завдання;
- діючих санітарних норм і правил.

Робочі креслення розроблені відповідно до чинних норм, правил та ДСТУ Б А.2.4-4:2009, а також:

- ДСТУ-Н Б В.1.1-27:2010 «Будівельна кліматологія»;
- ДБН В.2.5-67:2013 «Опалення, вентиляція та кондиціонування»;
- СНиП 2.01.01-85 «Внутренние санитарно-технические системы»;
- ДБН 2.2-9-99 «Громадські будинки та споруди. Основні положення»;
- ДБН В.2.2-12-2003 «Будівлі і споруди для зберігання та переробки сільськогосподарської продукції».
- ДБН В.2.2-25-2009 «Підприємства харчування (заклади ресторанного господарства)»

2. Кліматологічні дані.

Розрахункова температура для проектування вентиляції:

- в холодний період року - мінус 19°C;
- в теплий період року - +26,4°C;

3. Загальні положення

Даним проектом розроблені рішення щодо вентиляція кухні для військової частини.

4. Система вентиляції

Система вентиляція кухні запроєктована загальнообмінна та місцева від кухонного обладнання.

Місцеві витяжки передбачені відповідно до технологічного завдання. Організовані двома системами. Система В1 здійснює видалення теплого повітря від кухонних плит за допомогою каналного вентилятора фірми Вентс. Інша здійснює видалення теплого повітря від варочних котлів за допомогою двох каналних вентиляторів фірми Вентс. Все витяжне повітря викидається у одну загальну форкамеру. З форкамери повітря викидається через перекриття вище конька даху. На викидному повітропроводі передбачене встановлення гліколевого теплообмінника. Над кухонним обладнанням для забору повітря встановлені кухонні зонти з вбудованими жироловлючими фільтрами. Повітропроводи передбачені з оцинкованої сталі згідно СНиП 2.04.05-91, класу «щільні».

Загальнообмінна вентиляція передбачена на забезпечення однократного повітрообміну в приміщенні та на компенсацію витяжного повітря від місцевої вентиляції. Витяжка організована за допомогою каналного вентилятора фірми Вентс і також викидає повітря через форкамеру. Подача припливного повітря організована за допомогою каналного вентилятора фірми Вентс. Забір повітря передбачено на горищі через фасадну решітку. Припливний повітропровід прокладений через гліколевий теплообмінник з метою рекуперації тепла від витяжної вентиляції. Припливна система укомплектована електричними каналним повітренагрівачами для догріву повітря в зимовий період до нормативних показників та повітряним каналним фільтром класу G4. Повітропроводи виготовляється з оцинкованої сталі згідно СНиП 2.04.05-91, класу «нормальні». Припливний повітропровід теплоізолюється мінеральною ватою товщиною δ=50 мм.

5. Заходи енергозбереження

Припливний повітропровід теплоізолюється мінеральною ватою товщиною δ=50 мм. Проектом передбачена форкамера з функцією рекуперації тепла.

6. Заходи з охорони довкілля.

На всіх місцевих витяжках передбачені жироловлючі фільтри.

7. Протипожежні заходи

В проекті обладнання та матеріали передбачені з відповідними межами вогнестійкості.

Зам. інв. N

Підп. і дата

Інв. Норм.

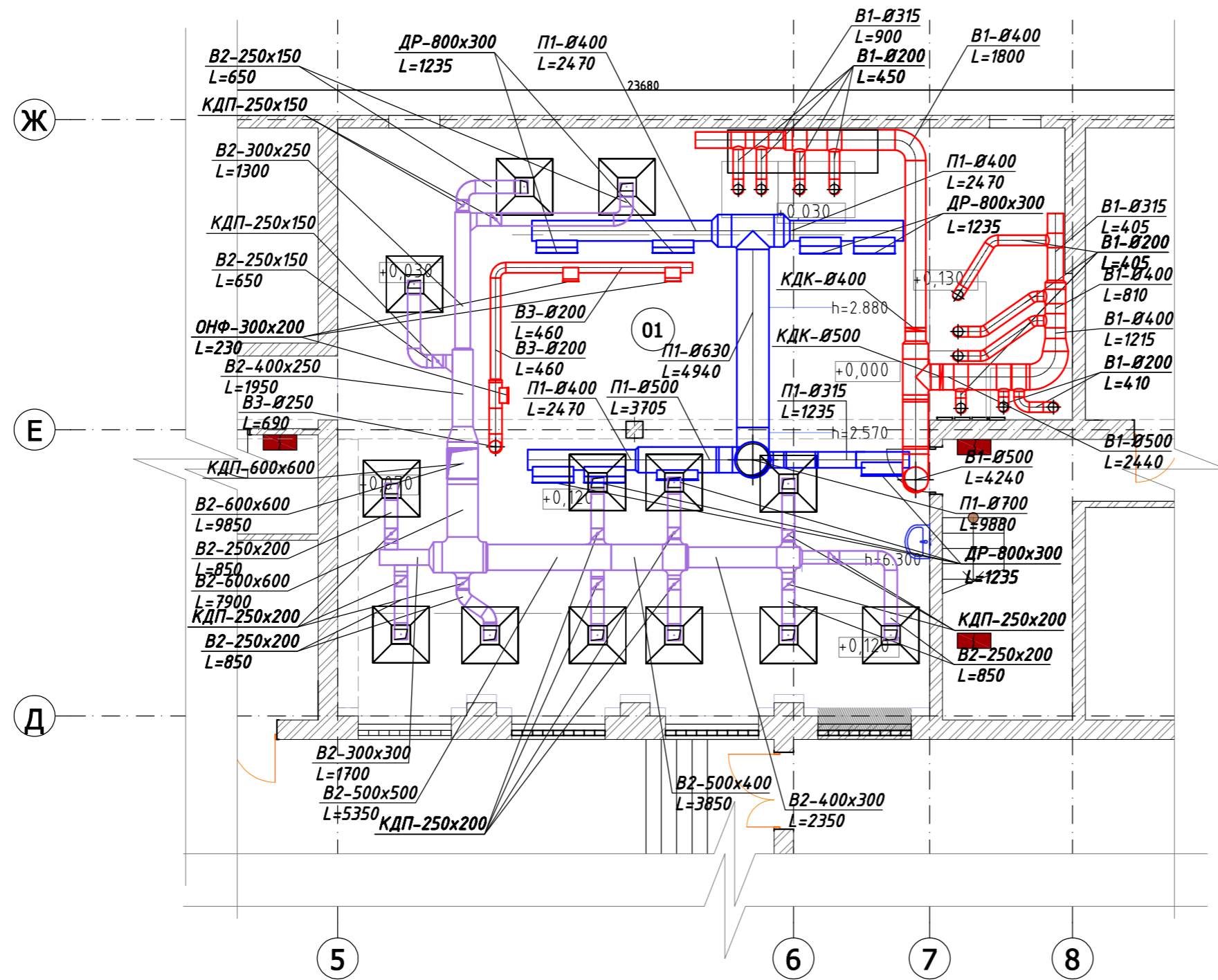
						11/08-2015-ОВ				
						Капітальний ремонт приміщень гарячого цеху в будівлі №15 за адресою: Львівська обл. м.Золочів, вул Січових Стрільців 2.				
Зм.	Кільк.	Лист	№ док.	Підп.	Дата	Замовник: навчальний центр (військова частина 3007) Національної гвардії України	Стадія	Аркуш	Аркушів	
ГІП		Корнієнко С.Є.						РП	1	5
Перевірів		Корнієнко С.Є.				Загальні дані		ПП "Рим-Лав" ліцензія Серія АЕ №180848 від 05 листопада 2012 р.		
Розробив		Бень Б.Я.						Формат А3		
ДИРЕКТОР		Креґембльд Н.А.								

Характеристики вентсистем																											
Позна-чення систем	К-ть сис-тем	Назва обслуговуваного приміщення	Тип установки	Вентилятор						Електродвигун			Повітрянагрівач					Фільтр			Повітроохолоджувач						
				№	Схема вико-нання	Поло-ження	L, м ³ /год	P, Па	n, об/хв	Тип в-ння по вибухо-захисту	N, кВт	n, об/хв	Тип	К-сть	Температура нагріву, °C		Витрата тепла, кВт	ΔP, Па	Тип	К-сть	ΔP, Па	Тип	К-сть	Температура охолодження, °C		Витрата холодоносія, кВт	ΔP, Па
															від	до								від	до		
П1	1	Кухня	ВР 89-75-6,3	--	--	--	9 880	340	2040	ІРХ4	5,5	2040	електр	2	-19	18	99	--	Б4	1	150	--	--	--	--	--	--
В1	1	Кухня	ВЦ 14-46 №2,5	--	--	--	4 240	310	2600	ІРХ4	4	2600	--	--	--	--	--	--	--	--	--	--	--	--	--	--	
В2	1	Кухня	ВР 89-75-6,3	--	--	--	9 850	340	2040	ІРХ4	5,5	2040	--	--	--	--	--	--	--	--	--	--	--	--	--	--	
В3	1	Кухня	ВКМЦс-200	--	--	--	690	460	2590	ІРХ4	0,31	2590	--	--	--	--	--	--	--	--	--	--	--	--	--	--	

Зам.інв.№	
Підп. і дата	
Інв.Нориг.	

						11/08-2015-ОВ					
						Капітальний ремонт приміщень гарячого цеху в будівлі №15 за адресою: Львівська обл. м.Золочів, вул Січових Стрільців 2.					
Зм.	Кільк.	Лист	№ док.	Підп.	Дата	Замовник: навчальний центр (військова частина 3007) Національної гвардії України			Стадія	Аркуш	Аркушів
ГП	Корнієнко С.Є.								РП	2	
Перевірів	Корнієнко С.Є.										
Розробив	Бень Б.Я.										
ДИРЕКТОР	Крегебільд Н.А.					Таблиця характеристик обладнання			ПП "Рим-Лав" ліцензія Серія АЕ №180848 від 05 листопада 2012 р.		

Вентиляція. План на відм. 0,000

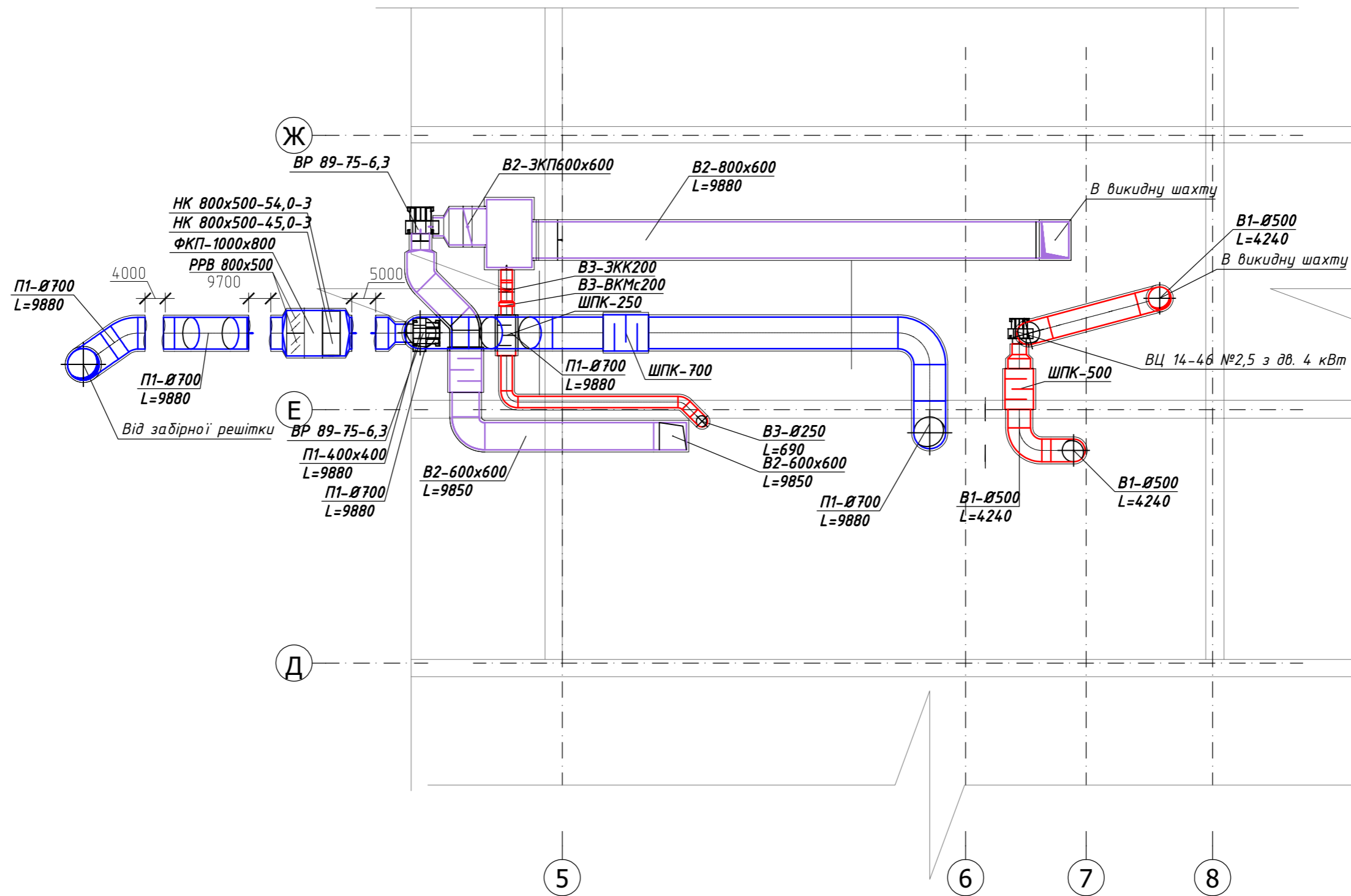


Погоджено :

Зам. інв. N	
Підп. і дата	
Інв. Норм.	

						11/08-2015-OB			
						Капітальний ремонт приміщень гарячого цеху в будівлі №15 за адресою: Львівська обл. м.Золочів, вул Січових Стрільців 2.			
Зм.	Кільк.	Лист	№ док.	Підп.	Дата	Замовник: навчальний центр (військова частина 3007) Національної гвардії України	Стадія	Аркуш	Аркушів
ГП			Корнієнко С.Є.	<i>[Signature]</i>			РП	3	
Перевірів			Корнієнко С.Є.	<i>[Signature]</i>					
Розробив			Бень Б.Я.	<i>[Signature]</i>					
ДИРЕКТОР			Креге́мбильд Н.А.	<i>[Signature]</i>		Система вентиляції. План на відм. 0,000. М 1:100	ПП "Рим-Лав" ліцензія Серія АЕ №180848 від 05 листопада 2012 р.		

План горища



Погоджено :

Зам. інв. N

Підп. і дата

Інв. Ориг.

						11/08-2015-OB					
						Капітальний ремонт приміщень гарячого цеху в будівлі №15 за адресою: Львівська обл. м.Золочів, вул Січових Стрільців 2.					
Зм.	Кільк.	Лист	№ док.	Підп.	Дата	Замовник: навчальний центр (військова частина 3007) Національної гвардії України	Стадія	Аркуш	Аркушів		
ГП			Корнієнко С.Є.	<i>[Signature]</i>			РП	4			
Перевірів			Корнієнко С.Є.	<i>[Signature]</i>							
Розробив			Бень Б.Я.	<i>[Signature]</i>							
ДИРЕКТОР			Креге́мбильд Н.А.	<i>[Signature]</i>		Система вентиляції. План горища. М 1:100	ПП "Рим-Лав" ліцензія Серія АЕ №180848 від 05 листопада 2012 р.				

Схема П1

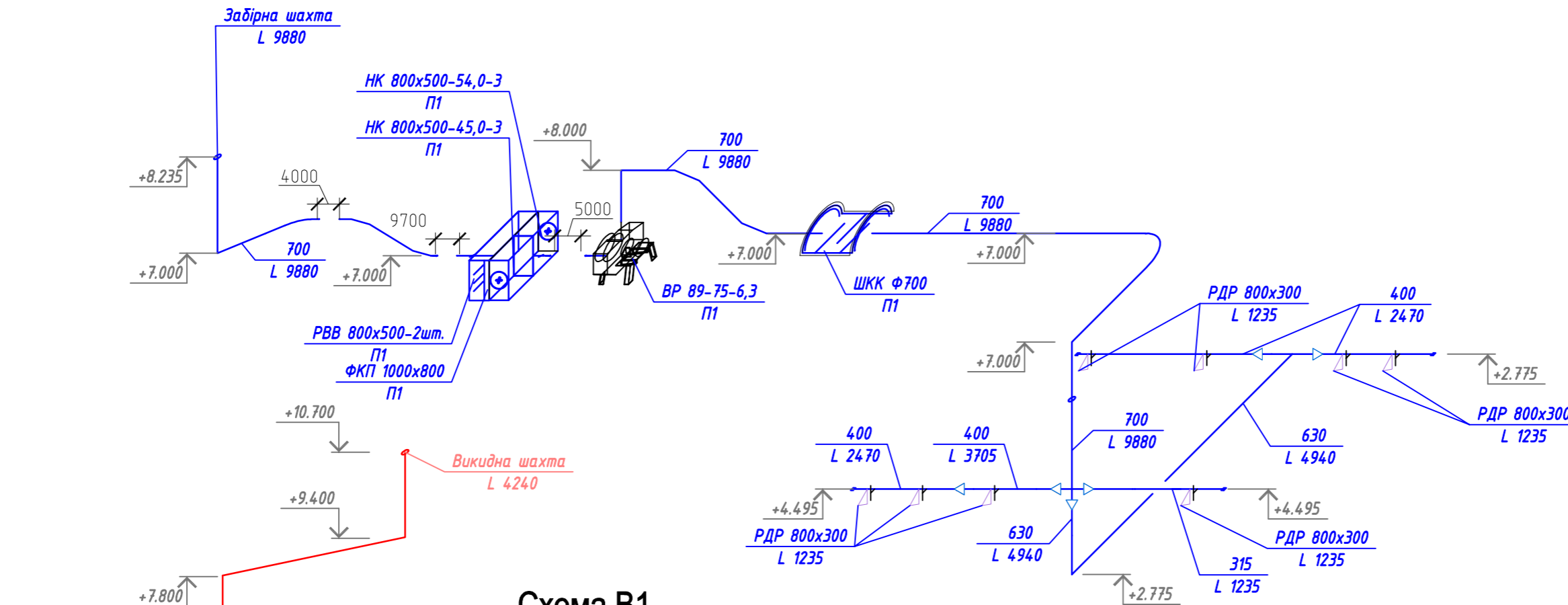
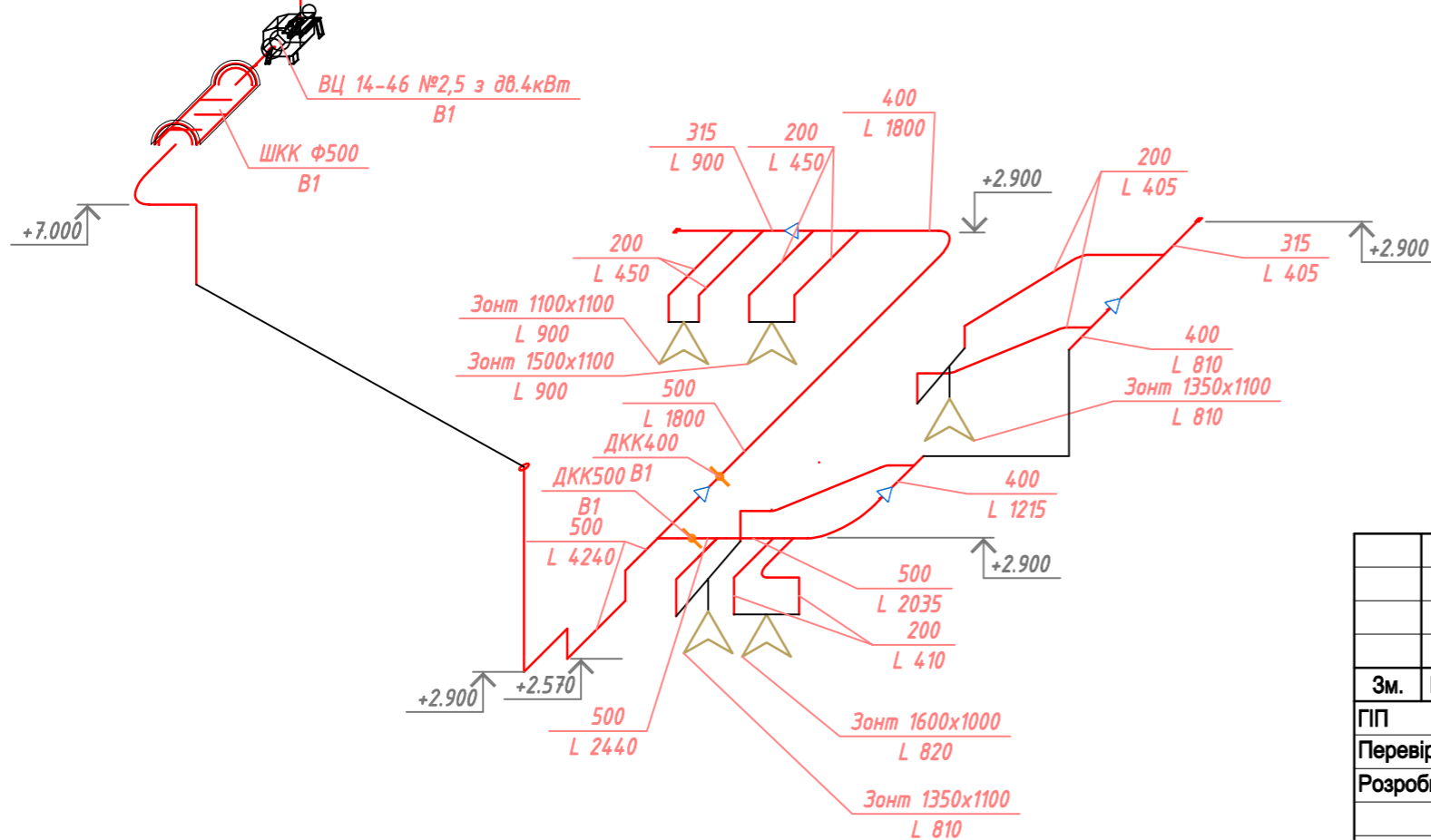


Схема В1



11/08-2015-ОВ

Капітальний ремонт приміщень гарячого цеху в будівлі №15 за адресою: Львівська обл. м.Золочів, вул Січових Стрільців 2.

Зм.	Кільк.	Лист	№ док.	Підп.	Дата
ГП			Корнієнко С.Є.	<i>[Signature]</i>	
Перевірів			Корнієнко С.Є.	<i>[Signature]</i>	
Розробив			Бень Б.Я.	<i>[Signature]</i>	
Замовник: навчальний центр (військова частина 3007) Національної гвардії України					
Система вентиляції. Схеми систем П1,В1.					
Стадія	РП	Аркуш	5	Аркушів	
ГП "Рим-Лав" ліцензія Серія АЕ №180848 від 05 листопада 2012 р.					

Формат А3

Погоджено :

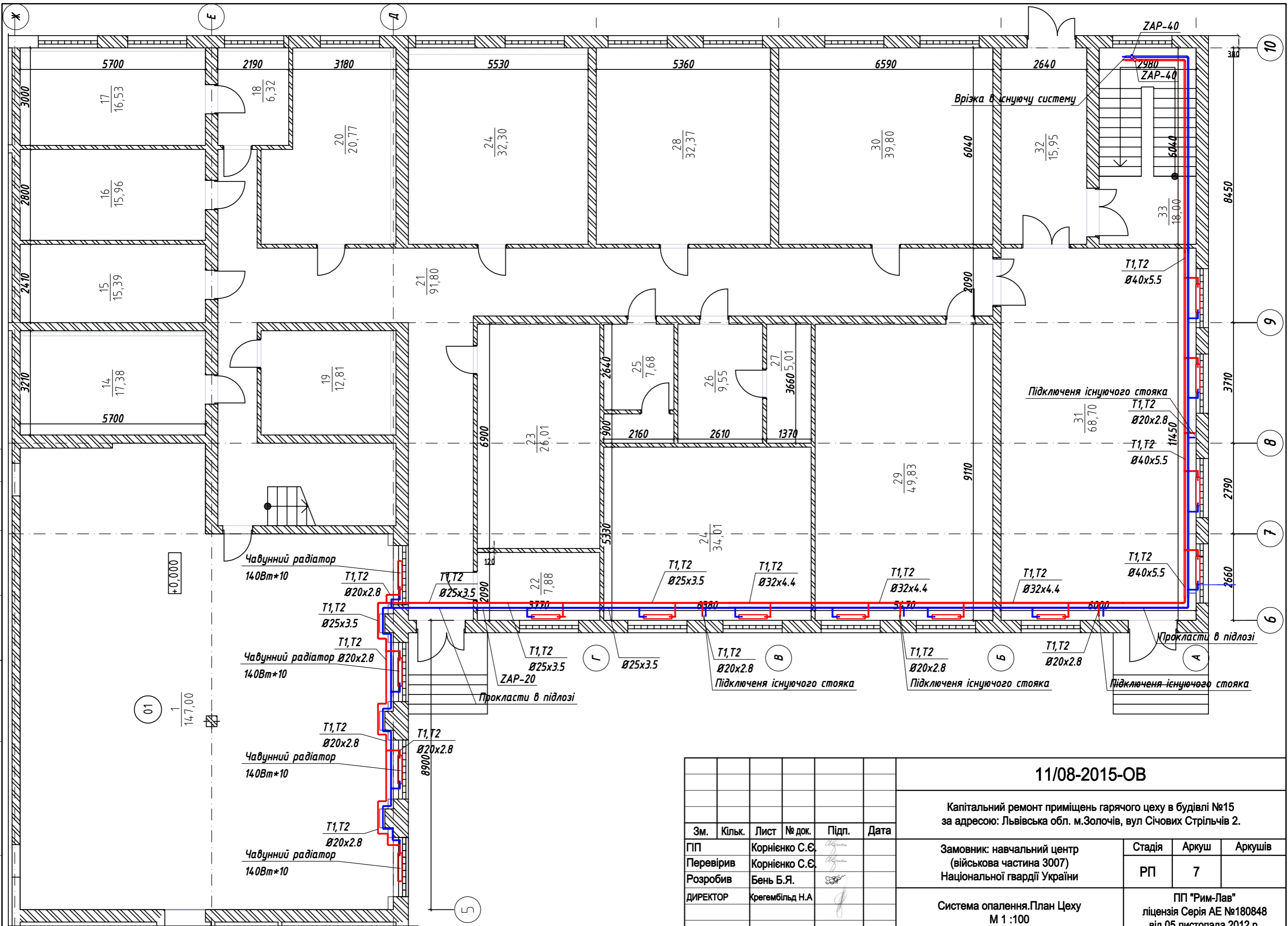
Зам.Інв.№

Підп. і дата

Інв.Нориг.

Погоджено :

Інв.Нориг. Підп. і дата Зам.Інв.Н



11/08-2015-ОВ

Капітальний ремонт приміщень гарячого цеху в будівлі №15 за адресою: Львівська обл. м.Золочів, вул Січових Стрільців 2.

Зм.	Кільк.	Лист	№ док.	Підп.	Дата
ГІП		Корнієнко С.Є.		<i>[Signature]</i>	
Перевірів		Корнієнко С.Є.		<i>[Signature]</i>	
Розробив		Бень Б.Я.		<i>[Signature]</i>	
ДИРЕКТОР		Креге́мбильд Н.А.		<i>[Signature]</i>	

Замовник: навчальний центр (військова частина 3007) Національної гвардії України

Стадія	Аркуш	Аркушів
РП	7	

Система опалення.План Цеху М 1 :100

ПП "Рим-Лав" ліцензія Серія АЕ №180848 від 05 листопада 2012 р.

Формат А3

Позиція	Найменування та технічні характеристики	Тип, марка, позначення документа, опитувального листа	Код обладнання, виробу, матеріалу	Завод - виготовлювач	Одиниця вимірювання	Кількість	Маса одиниці, кг	Примітка
1	2	3	4	5	6	7	8	9
	<u>Система П1</u>							
1	Повітропровід з оцинкованої сталі навивний, δ=0,5 мм	Ø315			м.п.	3		
2	Повітропровід з оцинкованої сталі навивний, δ=0,5 мм	Ø400			м.п.	8		
3	Повітропровід з оцинкованої сталі навивний, δ=0,7 мм	Ø500			м.п.	2		
4	Повітропровід з оцинкованої сталі навивний, δ=0,7 мм	Ø630			м.п.	4		
5	Повітропровід з оцинкованої сталі навивний, δ=0,7 мм	Ø700			м.п.	35		
6	Повітропровід з оцинкованої сталі прямошовний, δ=0,7 мм	800x300			м.п.	1		
7	Повітропровід з оцинкованої сталі прямошовний, δ=0,7 мм	800x500			м.п.	2		
8	Фасонні елементи повітропроводів				м.кв.	28		
9	Решітка двохранна регульована	800x300	ДР		шт	8		
10	Решітка фасадна	Ø700	МВ		Vents	шт	1	
11	Канальний електричний повітрянагрівач		НК 800x500-45-3		Vents	шт	1	
12	Канальний електричний повітрянагрівач		НК 800x500-54-3		Vents	шт	1	
13	Комплект автоматики та щит управління системою				Vents	компл.	1	
14	Регулятор витрати повітря	800x500	РРВ		шт	2		
15	Електропривід вентиляційної заслінки		НАСА 2-05		шт	2		
16	Шумопоглинач круглого перерізу	Ø700	ШПК		Vents	шт	1	
17	Фільтр касетний канальний класу G4	Ø800	ФБК		Vents	шт	1	
18	Вентилятор радіальний		ВР 89-75-6,3		шт	1		
19	Мінвата фольгована	δ=50 мм			м.кв.	85		
	<u>Система В1</u>							
1	Повітропровід з оцинкованої сталі навивний, δ=0,5 мм	Ø200			м.п.	10		
2	Повітропровід з оцинкованої сталі навивний, δ=0,5 мм	Ø250			м.п.	1		
3	Повітропровід з оцинкованої сталі навивний, δ=0,5 мм	Ø315			м.п.	4		
4	Повітропровід з оцинкованої сталі навивний, δ=0,5 мм	Ø400			м.п.	7		
5	Повітропровід з оцинкованої сталі навивний, δ=0,7 мм	Ø500			м.п.	12		
6	Фасонні елементи повітропроводів				м.кв.	15		

Зам. Інв. N

Підп. і дата

Інв. Норм.

Зм.	Кільк.	Лист	№ док.	Підп.	Дата
ГІП			Корнієнко С.Є.		
Перевірів			Корнієнко С.Є.		
Розробив			Бень Б.Я.		
ДИРЕКТОР			Крегебільд Н.А.		

11/08-2015-ОВ.С

Капітальний ремонт приміщень гарячого цеху в будівлі №15 за адресою: Львівська обл. м.Золочів, вул Січових Стрільців 2.

Замовник: навчальний центр (військова частина 3007) Національної гвардії України

Стадія	Аркуш	Аркушів
РП	1	

Специфікація обладнання, виробів та матеріалів

ПП "Рим-Лав" ліцензія Серія АЕ №180848 від 05 листопада 2012 р.

Формат А3

Позиція	Найменування та технічні характеристики		Тип, марка, позначення документа, опитувального листа	Код обладнання, виробу, матеріалу	Завод – виготовлювач	Одиниця вимірювання	Кількість	Маса одиниці, кг	Примітка
1	2		3	4	5	6	7	8	9
7	Клапан дросельний круглого перерізу	Ø400	КДК			шт	1		
8	Клапан дросельний круглого перерізу	Ø500	КДК			шт	1		
9	Шумопоглинач круглого перерізу	Ø500	ШПК			шт	1		
10	Вентилятор радіальний		ВЦ 14-46 №2,5			шт	1		
11	Зонт кухонний з жироловляючим фільтром	1100x1100				шт	2		
12	Зонт кухонний з жироловляючим фільтром	1350x1100				шт	2		
13	Зонт кухонний з жироловляючим фільтром	1600x1000				шт	1		
15	Мінвата фольгована	δ=50 мм				м.кв.	9		
	<u>Система В2</u>								
1	Повітропровід з оцинкованої сталі прямошовний, δ=0,5 мм	250x150				м.п.	6		
2	Повітропровід з оцинкованої сталі прямошовний, δ=0,5 мм	250x200				м.п.	24		
3	Повітропровід з оцинкованої сталі прямошовний, δ=0,5 мм	300x250				м.п.	3		
4	Повітропровід з оцинкованої сталі прямошовний, δ=0,5 мм	300x300				м.п.	1		
5	Повітропровід з оцинкованої сталі прямошовний, δ=0,5 мм	400x250				м.п.	2		
6	Повітропровід з оцинкованої сталі прямошовний, δ=0,5 мм	400x300				м.п.	2		
7	Повітропровід з оцинкованої сталі прямошовний, δ=0,7 мм	500x400				м.п.	1		
8	Повітропровід з оцинкованої сталі прямошовний, δ=0,7 мм	500x500				м.п.	3		
9	Повітропровід з оцинкованої сталі прямошовний, δ=0,7 мм	600x600				м.п.	12		
10	Повітропровід з оцинкованої сталі прямошовний, δ=1,0 мм	800x600				м.п.	16		
11	Фасонні елементи повітропроводів					м.кв.	32		
12	Клапан дросельний прямокутного перерізу	250x150	КДП			шт	3		
13	Клапан дросельний прямокутного перерізу	250x200	КДП			шт	10		
14	Клапан дросельний прямокутного перерізу	600x600	КДП			шт	1		
15	Шумопоглинач прямокутного перерізу	600x600	ШПП			шт	1		
16	Клапан зворотній	600x600	КЗ			шт	1		
17	Вентилятор радіальний		ВР 89-75-6,3			шт	1		
19	Зонт кухонний з жироловляючим фільтром		1100x1100			шт	13		
20	Мінвата фольгована	δ=50 мм				м.кв.	17		
	<u>Система В3</u>								
1	Повітропровід з оцинкованої сталі навивний, δ=0,5 мм	Ø200				м.п.	7		
2	Повітропровід з оцинкованої сталі навивний, δ=0,5 мм	Ø250				м.п.	8		

Зам. Інв. N

Підп. і дата

Інв. Нормат.

Зм.	Кільк.	№ докум.	Підпис	Дата

11/08-2015-ОВ.С

Арк.

2

Формат А3

Позиція	Найменування та технічні характеристики	Тип, марка, позначення документа, опитувального листа	Код обладнання, виробу, матеріалу	Завод – виготовлювач	Одиниця вимірювання	Кількість	Маса одиниці, кг	Примітка
1	2	3	4	5	6	7	8	9
3	Фасонні елементи повітропроводів				м.кв.	5		
4	Решітка однорядна регульована	300x200	ОНФ		шт	3		
5	Шумопоглинач круглого перерізу	Ø250	ШПК		шт	1		
6	Вентилятор каналний		ВК-315	Vents	шт	1		
7	Клапан зворотній	Ø250	КЗК		шт	1		
8	Регулятор швидкості		РС-1-400	Vents	шт	1		
9	Мінвата фольгована	δ=50 мм			м.кв.	4		
	<u>Система опалення</u>							
1	Труба пропіленова	20x2.8			м.п.	40		
2	Труба пропіленова	25x3.5			м.п.	28		
3	Труба пропіленова	32x4.4			м.п.	30		
4	Труба пропіленова	40x5.5			м.п.	40		
5	Фасонні елементи трубопроводів				компл.	1		
6	Кран прямий	Dn15			шт	4		
7	Кран прямий	Dn20			шт	2		
8	Головка термостатична	Dn40			шт	2		
9	Секція радіаторна чугунна				шт	40		
10	Елементи кріплення				компл.	1		

Зам. Інв. N

Підп. і дата

Інв. Норм.

Зм.	Кільк.	№ докум.	Підпис	Дата

11/08-2015-ОВ.С

Арк.

3

Формат А3