



## Приватне підприємство "Рим-Лав"

---

вул. Винниченка, 30, м. Львів, Україна, 79008, тел./факс: (032) 239 92 97  
р/р 2600926698 в ПАТ АКБ "Львів" м. Львів, МФО 325268, ЄДРПОУ 34606100  
e-mail: rumlav.byd@gmail.com, www.rum-lav.lviv.ua

### РОБОЧИЙ ПРОЕКТ

Дизайн-проект ресторану "Manga!" в ТРЦ "VICTORIA GARDENS" за  
адресою: м. Львів, вул. Кульпарківська, 226 А

### Розділ ОВ

Стадія: РП

Об'єкт: 07/06-2016 ОВ

Номер приміщення: В 40

Директор \_\_\_\_\_ Н.А.Крегембільд

ПП Рим-Лав  
Ліцензія Серія АЕ №180848  
від 5 листопада 2012 р.

Адреса: м. Львів, вул. Кульпарківська, 226 А

Замовник:

2016 р.

## Відомість робочих креслень основного комплекту

Аркуш	Найменування	Примітки
2	Загальні дані	
3	Характеристика опалювально-вентиляційних систем. Вузли підключення.	
4		
5	Схеми систем П1, В1. Вузли обв'язки ТП та ХП.	
	План на відм +0.000 .Вентиляція та кондиціонування. Вузли обв'язки ТП та ХП.	

## Відомість документів на які посилаються

Позначення	Найменування	Примітка
5.904-1 в.0.1	Деталі кріплення повітропроводів	
5.900-7	Опорні конструкції і засоби кріплення трубопроводів внутрішніх сантехнічних систем	
ДП "Техкомплект -Львів"	Елементи і комплектуючі систем вентиляції	
"Wito"	Каталог виробів	
Серія 7.903-9-2 В.1	Теплова ізоляція трубопроводів з позитивними температурами	
ГОСТ 10704-82	Сталь тонколистова оцинкована	
.С	Відомість документів, які додаються	
	Специфікація виробів та матеріалів	4 арк.

## Умовні позначення

	Повітропровід
	Повітророздаючі пристрої
	Клапан дросельний
	Теплообмінник фанкойла
	Гнучкі шланги
	Термоманометр, кран кульовий, автоматичний повітровипускник, фільтр сітковий
	Автоматичний регулювальний клапан (2-ох ходовий)
	Трубопроводи систем тепlopостачання Т1,Т2
	Трубопроводи систем холодopостачання Х1,Х2
	Трубопровід системи дренажу Д1
	Фанкойл касетний

## Основні показники по робочим кресленням марки ОВ

Найменування будинку (споруди), приміщення	Об'єм, м <sup>3</sup>	Період року при t з, °С	Витрата тепла, Вт				Витрата холоду, кВт	Встановлена потужність електро-двигунів, кВт
			на опалення	на вентиляцію	на гаряче водопостачання	загальна		
Ресторан	Див. р. "АБ"	-19	3700	-	7000	-	-	14.75
		+26.4	-	-	7000	-	10	14.75

ЗАГАЛЬНІ ВКАЗІВКИ

Даний проект виконаний на підставі:

Архітектурно-будівельних креслень; технічного завдання; діючих норм та правил.

Розрахункова температура зовнішнього повітря:

Теплий період t=26.4 °С 50% відносна вологість. Холодний період (параметри Б) t=-19 °С l=-17.6 кДж/кг

Даний розділ розроблений згідно з:

ДБН А.2.2-3:2012 "Склад, порядок розроблення, погодження та затвердження проектної документації для будівництва";

ДБН В.1.1.7-2002 "Пожежна безпека об'єктів будівництва";

ДСТУ-Н Б В.1.1-27:2010 "Будівельна кліматологія";

ДБН В.2.5-67:2013 "Опалення вентиляція та кондиціонування повітря"

ДБН В.2.2-9-2009 "Громадські будинки і споруди";

СНиП 2.01.01-85" Внутренние санитарно-технические системы"

ДБН В.2.2-23:2009 " Підприємства торгівлі".

ДБН В.2.2-25:2009 "Будинки і споруди. Підприємства харчування (заклади ресторанного господарства)"

### Вентиляція.

Проектом передбачено вентиляцію та кондиціонування приміщень магазину. Приплив повітря у приміщення залу здійснюється за допомогою припливної установки системи ТРЦ (система П1). Кількість припливного повітря прийнята по розрахунку. Припливне повітря очищається у касетному фільтрі та нагрівається в калорифері, після чого повітропроводами подається на дифузори. Витяжка повітря забезпечується установкою системи ТРЦ (система В1). Для видалення шкідливостей із приміщення гарячого цеху передбачено встановлення витяжної системи В1 (місцева витяжка від мангалу), В2 (місцева витяжка від теплового обладнання та приміщення мийної), В3 (місцева витяжка від теплового обладнання). Повітропроводи системи В1 виконуються із нержавіючої сталі із наступним утепленням мінватою товщиною 50мм і покриттям листами із оцинкованої сталі.

. Для регулювання кількості повітря передбачено дросель-клапанів. Повітропроводи систем вентиляції виробляються із тонколистової оцинкованої сталі по ГОСТ 14918-80. Припливні повітропроводи прокладені в межах підшивної стелі утеплюються матеріалом Алюфом 10мм.

### Кондиціонування.

Для асиміляції теплонадходжень в ТТР передбачено встановлення фанкойла касетного типу (К1) фірми WITO. Для відведення конденсату від внутрішніх блоків передбачено прокладання трубопроводу типу GUS 32мм із дотримання ухилу не менше 8мм на 1м.

Трубопроводи холодopостачання виконуються поліпропіленовими трубами із подальшим утепленням каучуковими конусами.

### Енергозбереження.

Керування систем вентиляції та кондиціонування передбачається системою управління для оптимального підтримання параметрів мікроклімату.

### Протипожежні заходи.

Передбачено відключення систем вентиляції при пожежі.

						07/06-2016 ОВ
						Приміщення ресторану "Mangal" в ТРЦ "VICTORIA GARDENS" за адресою: м. Львів, вул. Кульпарківська, 226 А
Зм.	Кільк.	Арк.	Недок.	Підпис	Дата	
Директор		Крегебільд Н.А.				Замовник :
ГП		Корнієнко С.Є.				
Виконав		Бень Б.Я.				РП
Перевірив		Бень Б.Я.				2
						Аркуш
						Аркушів
						ПП "РИМ-ЛІВ"
						Ліцензія серія АЕ №180848
						від 5 листопада 2012 року

Копія

Зам. інв. №

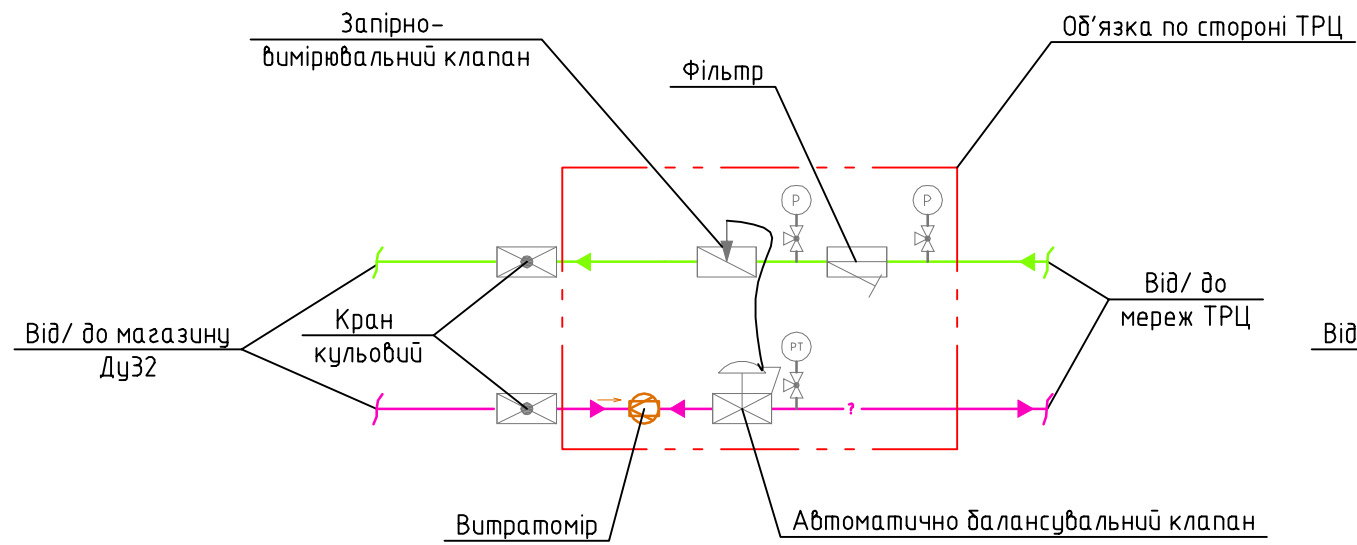
Підп. та дата

Інв. № ориг.

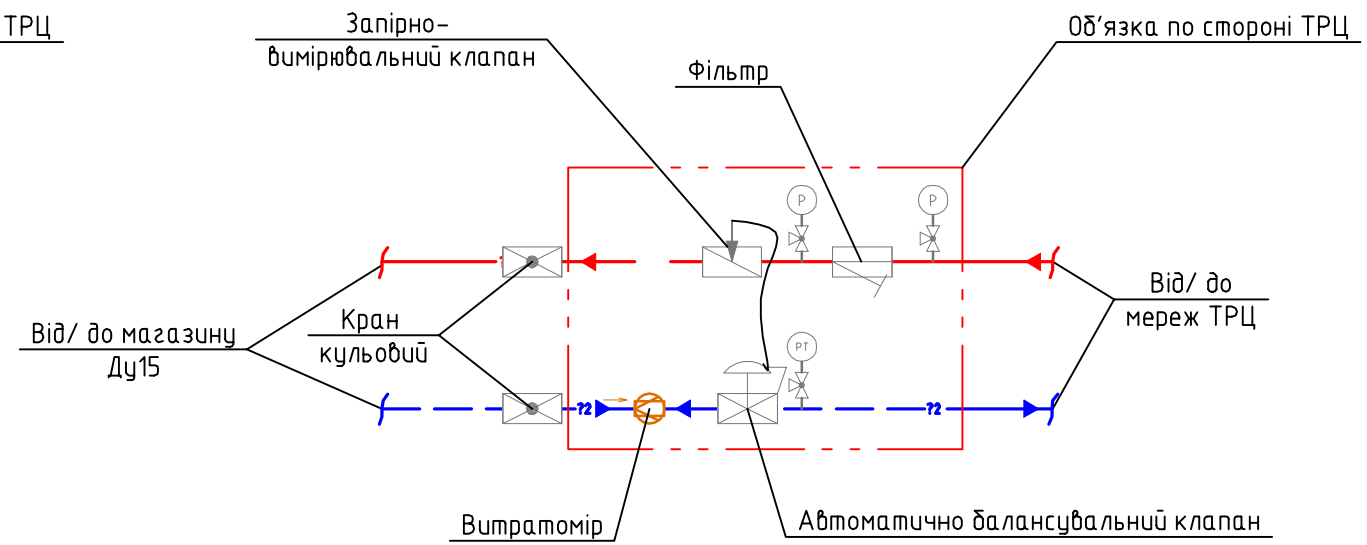
# Характеристика опалювально-вентиляційних систем

Позначення систем	Кількість систем	Назва обслуговуваного приміщення	Тип установки (агрегата)	Вентилятор							Електродвигун			Повітрянагрівач					Фільтр				Повітроохолоджувач											
				Тип, виконання по вибухобез	№	Схема виконання	Положення	L, м³/год	P, Па	n, об/хв	Тип вик. по вибухобезпеці	N, кВт	n, об/хв	Тип	№	К-сть	Температура нагріву, °C		Витрата тепла, Вт	DP, кПа	Тип	№	К-сть	DP, Па	Концентрація мг/м³		Тип	№	К-сть	Температура охолодж., °C		Витрата холоду, кВт		
																	від	до							початкова	кінцева				від	до			
K1	1	Зал	14-2Т	-	-	-	-	1800	-	-	-	0.22	-	Вода	4	1	+16.0	+18	3700	34	-	-	-	-	-	-	-	-	-	-	-	-	-	-
K1	1	Зал	14-2Т	-	-	-	-	1800	-	-	-	0.22	-	-	-	-	-	-	-	-	-	-	-	-	-	вода	4	1	26.4	20	10.8			
B1	1	Кухня	ВРАВ-2.8-Н	-	2.8	-	ЛО	1400	400	1415	-	0.75	1415	-	-	-	-	-	-	-	-	-	-	-	-	-	-	-	-	-	-	-		
B2	1	Кухня	ВРАВ9-2.8-Н	-	2.8	-	ЛО	1510	400	1415	-	0.75	1415	-	-	-	-	-	-	-	-	-	-	-	-	-	-	-	-	-	-	-		
B3	1	Мийна	ВРАВ9-2.8-Н	-	2.8	-	ЛО	1310	400	1415	-	0.75	1415	-	-	-	-	-	-	-	-	-	-	-	-	-	-	-	-	-	-	-		

Вузол підключення до системи холодопостачання



Вузол підключення до системи теплопостачання



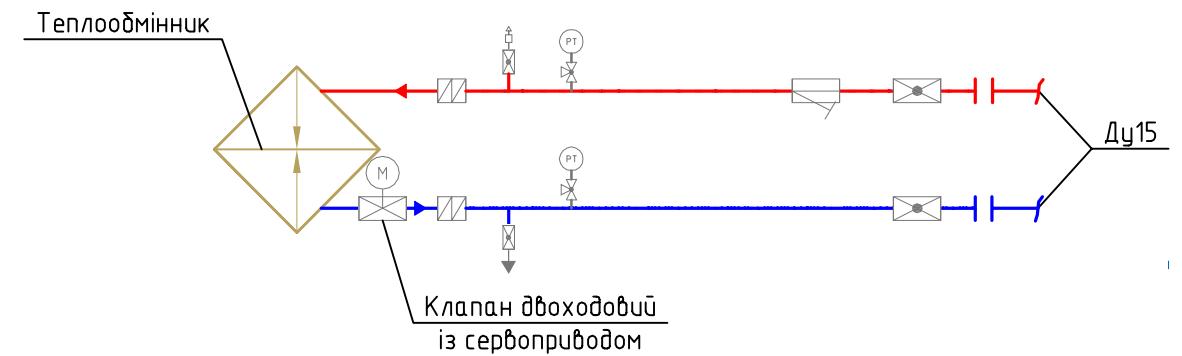
						07/06-2016 ОВ				
						Приміщення ресторану "Mangal" в ТРЦ "VICTORIA GARDENS" за адресою: м. Львів, вул. Кульпарківська, 226 А				
Зм.	Кільк.	Арк.	Недок.	Підпис	Дата	Замовник :		Стадія	Аркуш	Аркушів
Директор	Крегембльд Н.А.							РП	7	
ГП	Корнієнко С.Є.							ПП "РИМ-ЛАВ" Ліцензія серія АЕ №180848 від 5 листопада 2012 року		
Виконав	Бень Б.Я.									
Перевірів	Бень Б.Я.					Характеристика опалювально-вентиляційних систем. Вузли підключення.				

# План на відм +0.000. Вентиляція та кондиціонування

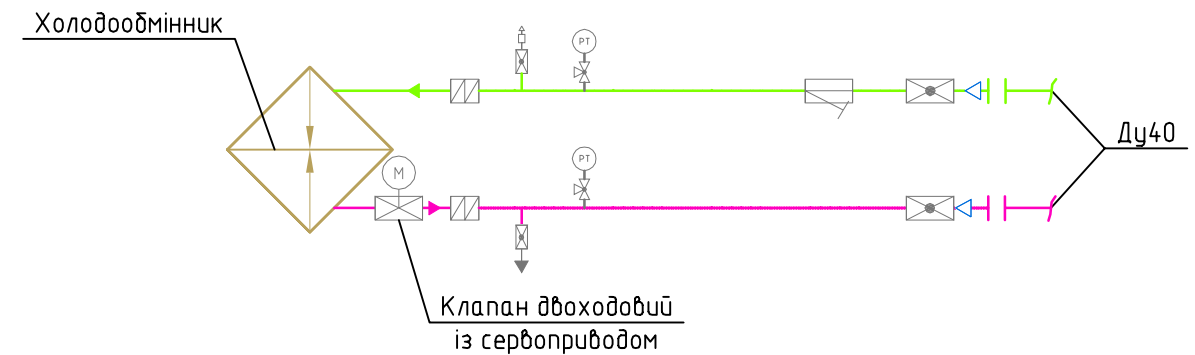


Номер прим.	Назва	Площа, м²
1	Зал	159,41
2	Кухня	47,10
3	Кімната персоналу	2,52
4	Мийна	3,55

## Вузол об'язки фанкойла по теплопостачанню



## Вузол об'язки фанкойла по холодопостачанню

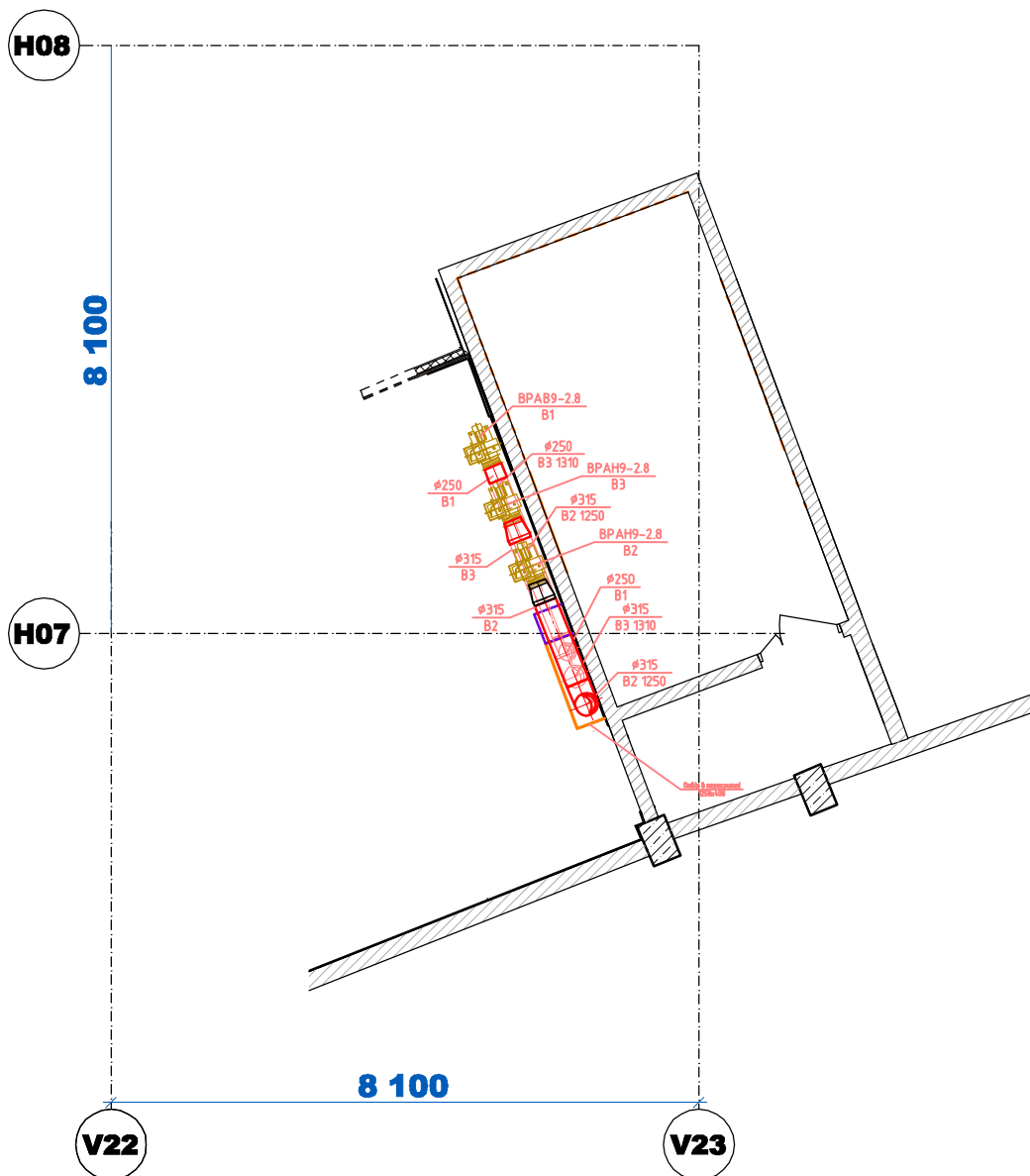


### \*Примітки

1. Повітропроводи системи ПВ1 утеплені Алюфом 10мм.
2. Повітропроводи системи В1 утеплені мінватою 50мм.
3. Всі трубопроводи в залі прокладені в просвіті підвісної стелі.
4. Відмітки та довжини трубопроводів уточнюються по факту.
5. Даний аркуш розглядати разом із арк. 5,6.

						07/06-2016 ОВ		
						Приміщення ресторану "Mangal" в ТРЦ "VICTORIA GARDENS" за адресою: м. Львів, вул. Кульпарківська, 226 А		
Зм.	Кільк.	Арк.	Недок.	Підпис	Дата			
Директор		Крегембльд Н.А.				Замовник :		Стадія
ГП		Корнівко С.Є.						РП
Виконав		Бень Б.Я.						Аркуш
Перевірив		Бень Б.Я.						Аркушів
						Вентиляція та кондиціонування. План на відм. +0.000. Вузли об'язки ТП і ХП.		ПП "РИМ-ЛІВ"
								Ліцензія серія АЕ №180848 від 5 листопада 2012 року

# Фрагмент плану покрівлі в осях Н07-Н08 та V22-V23 на відм +12.000. Вентиляція

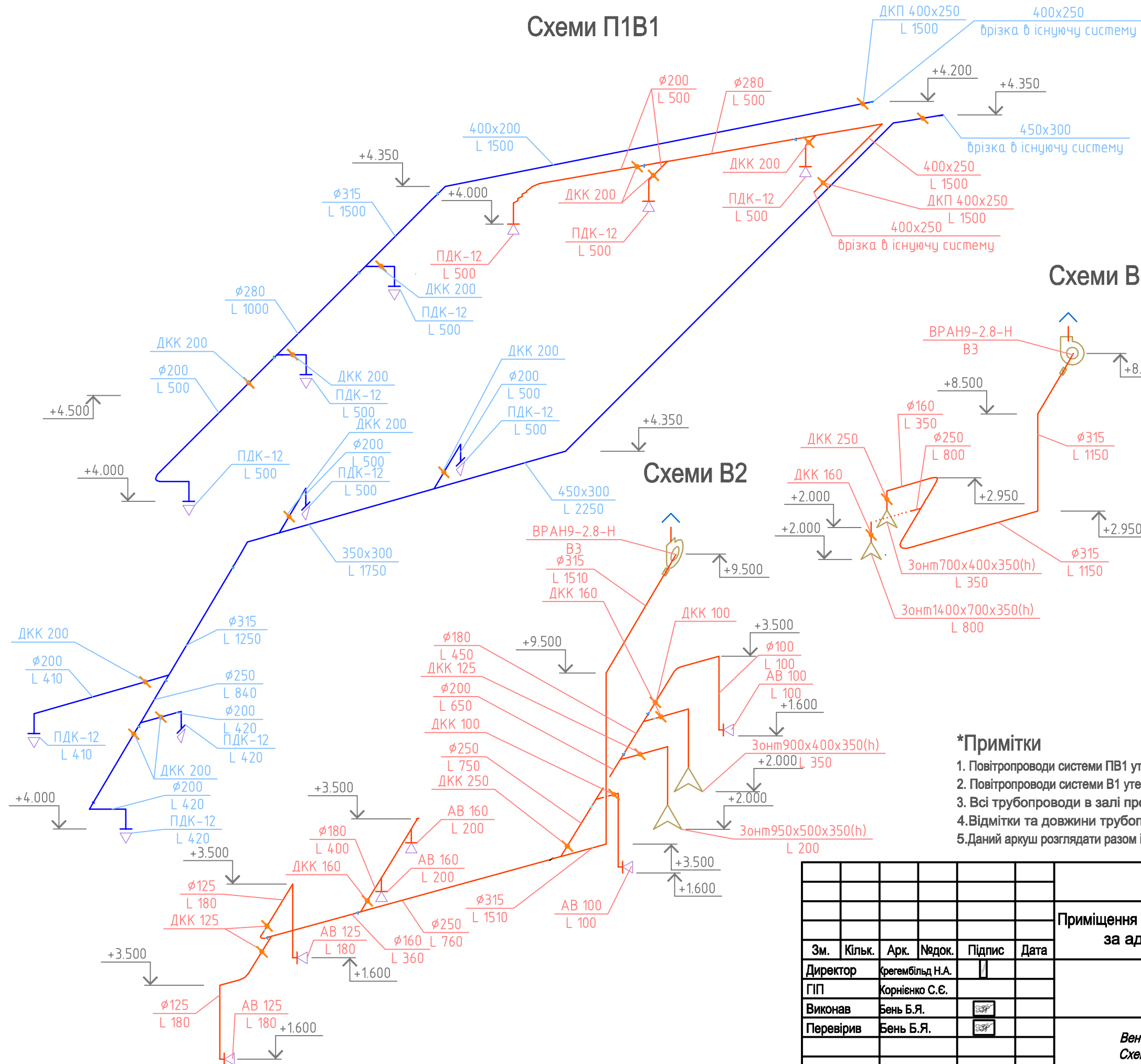


## \*Примітки

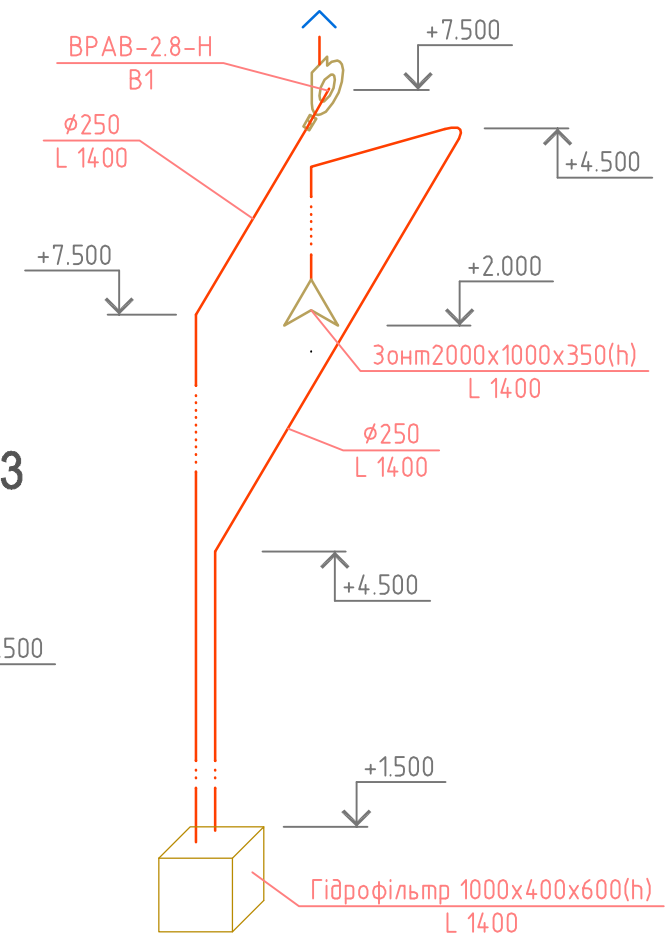
1. Повітропроводи системи ПВ1 утеплені Алюфом 10мм.
2. Повітропроводи системи В1 утеплені мінватою 50мм.
3. Всі трубопроводи в залі прокладені в просвіті підвісної стелі.
4. Відмітки та довжини трубопроводів уточнюються по факту.
5. Даний аркуш розглядати разом із арк. 4,6.

						07/06-2016 ОВ		
						Приміщення ресторану "Mangal" в ТРЦ "VICTORIA GARDENS" за адресою: м. Львів, вул. Кульпарківська, 226 А		
Зм.	Кільк.	Арк.	Недок.	Підпис	Дата	Замовник :		
Директор		Крегембльд Н.А.						
ГП		Корнієнко С.Є.				РП	5	
Виконав		Бень Б.Я.				ПП "РИМ-ЛАВ" Ліцензія серія АЕ №180848 від 5 листопада 2012 року		
Перевірив		Бень Б.Я.						
Вентиляція та кондиціонування . Фрагмент плану покрівлів осях Н 07- Н 08 та V22-V23 на відм . +12.000								

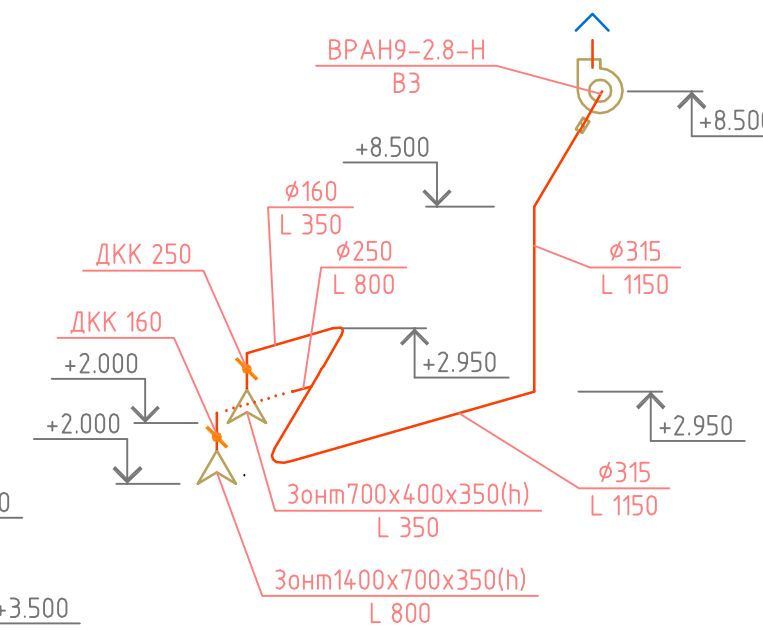
### Схеми П1В1



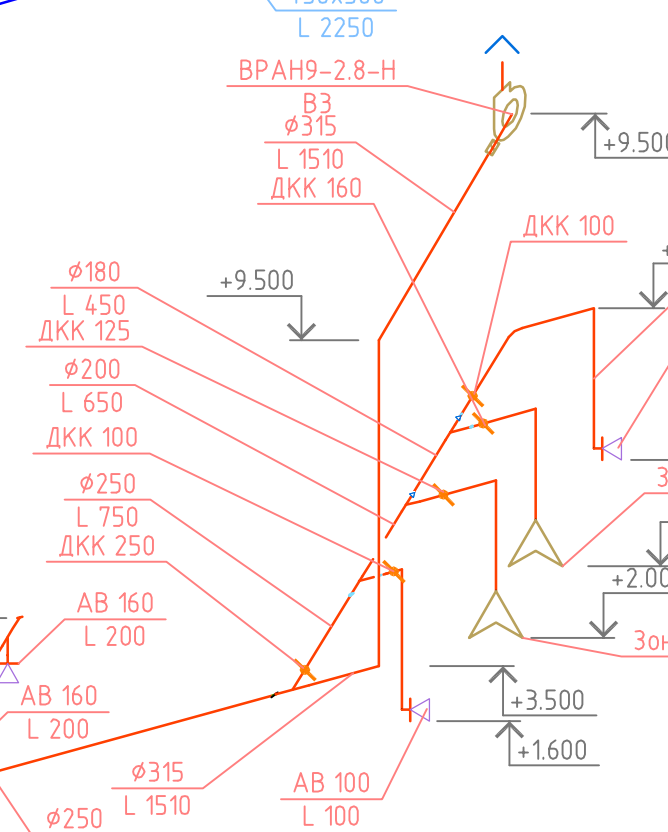
### Схеми В1



### Схеми В3



### Схеми В2



### \*Примітки

1. Повітропроводи системи П1В1 утеплені Алюфом 10мм.
2. Повітропроводи системи В1 утеплені мінватою 50мм.
3. Всі трубопроводи в залі прокладені в просвіті підвісної стелі.
4. Відмітки та довжини трубопроводів уточнюються по факту.
5. Даний аркуш розглядати разом із арк. 5,4.

						07/06-2016 ОВ				
						Приміщення ресторану "Mangal" в ТРЦ "VICTORIA GARDENS" за адресою: м. Львів, вул. Кульпарківська, 226 А				
Зм.	Кільк.	Арк.	Недок.	Підпис	Дата	Замовник :		Стадія	Аркуш	Аркушів
Директор				Крегембільд Н.А.				РП	6	
ГП				Корнієнко С.Є.		Вентиляція та кондиціонування. Схеми систем ПВ 1, В 1, В 2, В 3.		ПП "РИМ-ЛІВ" Ліцензія серія АЕ №180848 від 5 листопада 2012 року		
Виконав				Бень Б.Я.						
Перевірив				Бень Б.Я.						

Позиція	Найменування і технічна характеристика	Тип, марка, позначення документа, опитувального листа	Код обладнання, виробу, матеріала	Завод-виготовлювач	Одиниця виміру	К-сть	Маса одиниці, кг	Примітка	
1	2	3	4	5	6	7	8	9	
		<b>Вентиляція</b>							
	Система П1,В1								
1	Клапан дросельний	ДКК 200		ТЕЗ	шт.	11			
2	Дифузор прямокутний із адаптером	ПДК 12 Ф200			шт.	11			
3	Клапан дросельний	ДКП 400x250		ТЕЗ	шт.	2			
4	Клапан дросельний	ДКП 450x300		ТЕЗ	шт.	1			
5	Повітропровід з оцинкованої сталі δ=0,55 мм	∅ 200		ТЕЗ	м.п.	15			
6	Повітропровід з оцинкованої сталі δ=0,55 мм	∅ 250		ТЕЗ	м.п.	2			
7	Повітропровід з оцинкованої сталі δ=0,55 мм	∅ 280		ТЕЗ	м.п.	6			
8	Повітропровід з оцинкованої сталі δ=0,55 мм	∅ 315		ТЕЗ	м.п.	4			
9	Повітропровід з оцинкованої сталі δ=0,55 мм	∅ 355		ТЕЗ	м.п.	2			
10	Повітропровід з оцинкованої сталі δ=0,55 мм	350x300		ТЕЗ	м.п.	3			
11	Повітропровід з оцинкованої сталі δ=0,55 мм	400x250		ТЕЗ	м.п.	12			
12	Повітропровід з оцинкованої сталі δ=0,55 мм	450x300		ТЕЗ	м.п.	12			
13	Фасонні елементи з оцинкованої сталі δ=0,55 мм			ТЕЗ	м <sup>2</sup>	31			
14	Повітропровід гнучкий утеплений	ПГУ 200		ТЕЗ	м.п.	20			
15	Ізоляція повітропроводів	Алюфом 10мм			м <sup>2</sup>	120			

Інв. № ор. Підп. і дата Зам. інв. №

Зм.	Арк.	№ докум.	Підп.	Дата
-----	------	----------	-------	------

07/06-2016-0В.С

Арк.  
1

Позиція	Найменування і технічна характеристика	Тип, марка, позначення документа, опитувального листа	Код обладнання, виробу, матеріала	Завод-виготовлювач	Одиниця виміру	К-сть	Маса одиниці, кг	Примітка
1	2	3	4	5	6	7	8	9
	<i>Система В1</i>							
1	Вентилятор радіальний продуктивністю 1400м3/год	ВРАВ-2.8-Н		ВЕЗА Україна	шт.	1		
2	Противібраційні опори	Д0		ВЕЗА Україна	Компл.	1		
3	Автоматика управління	ЧП 0.75кВт		ВЕЗА Україна	Компл.	1		
4	Гнучка вставка	ГВ 280		ТЕЗ	шт.	1		
5	Клапан дросельний	ДКК 250		ТЕЗ	шт.	1		
6	Гідрофільтр 1500	Стілмакс 1500			Компл.	1		
7	Зонт витяжний із нержавіючої сталі із жирловловлювачами	ЗВ 2000x1400x400(н)			шт.	1		Постачається із мангалом
8	Повітропровід з нержавіючої сталі δ=0,55 мм	φ 250		ТЕЗ	м.п.	25		
9	Фасонні елементи з оцинкованої сталі δ=0,55 мм			ТЕЗ	м <sup>2</sup>	9		
10	Зонт дашок із нержавіючої сталі	ЗД 250x250		ТЕЗ	шт.	1		
11	Ізоляція повітропроводів	Мінвата 50мм			м <sup>2</sup>	25		
12	Заист ізоляції елементи з оцинкованої сталі δ=0,55 мм			ТЕЗ	м <sup>2</sup>	15		Захист зовнішнього впливу
13	Фасонні елементи з оцинкованої сталі δ=0,55 мм			ТЕЗ	м <sup>2</sup>	5		атмосферних умов
	<i>Система В2</i>							
1	Вентилятор радіальний продуктивністю 1510м3/год	ВРАВ-2.8-Н		ВЕЗА Україна	шт.	1		
2	Противібраційні опори	Д0		ВЕЗА Україна	Компл.	1		
3	Автоматика управління	ЧП 0.75кВт		ВЕЗА Україна	Компл.	1		
4	Гнучка вставка	ГВ 280		ТЕЗ	шт.	1		
5	Повітропровід з оцинкованої сталі δ=0,55 мм	φ 100		ТЕЗ	м.п.	4		
6	Повітропровід з оцинкованої сталі δ=0,55 мм	φ 125		ТЕЗ	м.п.	8		
7	Повітропровід з оцинкованої сталі δ=0,55 мм	φ 160		ТЕЗ	м.п.	3		
8	Повітропровід з оцинкованої сталі δ=0,55 мм	φ 180		ТЕЗ	м.п.	5		
9	Повітропровід з оцинкованої сталі δ=0,55 мм	φ 200		ТЕЗ	м.п.	2		
10	Повітропровід з оцинкованої сталі δ=0,55 мм	φ 250		ТЕЗ	м.п.	5		
11	Повітропровід з оцинкованої сталі δ=0,55 мм	φ 315		ТЕЗ	м.п.	15		

Зам. інв. №

Підп. і дата

Інв. № ор.

Зм.	Арк.	№ докум.	Підп.	Дата

07/06-2016-0В.С

Арк.

2



Позиція	Найменування і технічна характеристика	Тип, марка, позначення документа, опитувального листа	Код обладнання, виробу, матеріала	Завод-виготовлювач	Одиниця виміру	К-сть	Маса одиниці, кг	Примітка
1	2	3	4	5	6	7	8	9
12	Система В2 продовження							
13	Клапан дросельний	ДКК 100		ТЕЗ	шт.	2		
14	Клапан дросельний	ДКК 125		ТЕЗ	шт.	3		
15	Клапан дросельний	ДКК 160		ТЕЗ	шт.	1		
16	Клапан дросельний	ДКК 180		ТЕЗ	шт.	1		
17	Клапан дросельний	ДКК 250		ТЕЗ	шт.	1		
18	Зонт витяжний із нержавіючої сталі із жироловлювачами	ЗВ 950x500x350(н)			шт.	1		
19	Зонт витяжний із нержавіючої сталі із жироловлювачами	ЗВ 900x400x350(н)			шт.	1		
20	Анемостат витяжний	АВ 100		ТЕЗ	шт.	2		
21	Анемостат витяжний	АВ 125		ТЕЗ	шт.	2		
22	Анемостат витяжний	АВ 160		ТЕЗ	шт.	2		
23	Зонт дашок із оцинкованої сталі	ЗД 250x250		ТЕЗ	шт.	1		
24	Фасонні елементи з оцинкованої сталі δ=0,55 мм			ТЕЗ	м <sup>2</sup>	14		
	Система В3							
1	Вентилятор радіальний продуктивністю 1150м3/год	ВРАВ-2.8-Н		ВЕЗА Україна	шт.	1		
2	Противібраційні опори	ДО		ВЕЗА Україна	Компл.	1		
3	Автоматика управління	ЧП 0.75кВт		ВЕЗА Україна	Компл.	1		
4	Гнучка вставка	ГВ 280		ТЕЗ	шт.	1		
5	Повітропровід з оцинкованої сталі δ=0,55 мм	φ 160		ТЕЗ	м.п.	3		
6	Повітропровід з оцинкованої сталі δ=0,55 мм	φ 250		ТЕЗ	м.п.	7		
7	Повітропровід з оцинкованої сталі δ=0,55 мм	φ 315		ТЕЗ	м.п.	18		
8	Фасонні елементи з оцинкованої сталі δ=0,55 мм			ТЕЗ	м <sup>2</sup>	12		
9	Зонт витяжний із нержавіючої сталі із жироловлювачами	ЗВ 1400x700x350(н)			шт.	1		
10	Зонт витяжний із нержавіючої сталі із жироловлювачами	ЗВ 700x400x350(н)			шт.	1		
11	Клапан дросельний	ДКК 160		ТЕЗ	шт.	1		
12	Клапан дросельний	ДКК 250		ТЕЗ	шт.	1		

Зам. інв. №

Підп. і дата

Інв. № ор.

Зм.	Арк.	№ докум.	Підп.	Дата

07/06-2016-0В.С

Арк.

3

