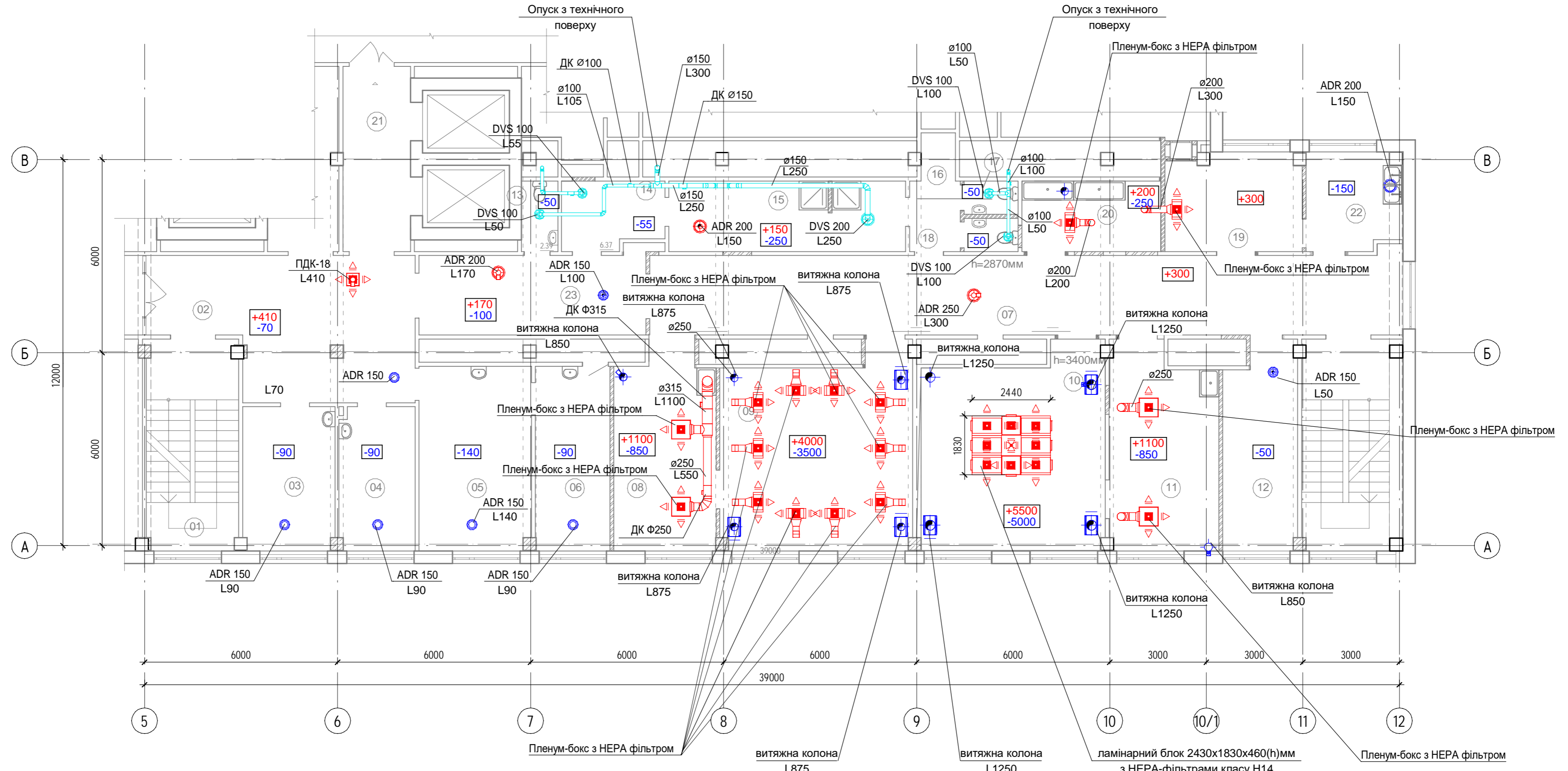


# Система вентиляції. Фрагмент плану 7-го поверху на відмітці +19,020 (М1:100)

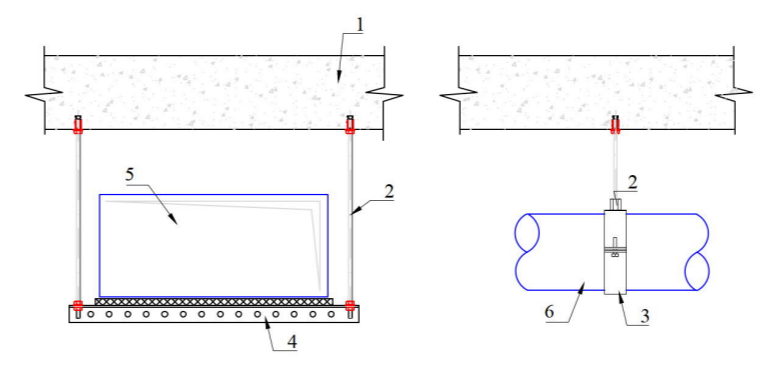


- - Повітропровід припливного повітря системи вентиляції
- - Повітропровід витяжного повітря системи вентиляції
- Припливна решітка
- Витяжна решітка
- Дифузор DVS
- ДК (Дросель-клапан)
- $\varnothing 250$  - Діаметр повітропроводу
- L700 - Витрата повітря
- CAV - регулятор постійної витрати
- KPU-1M  $\varnothing 900 \times 500$  - Протипожежний клапан

## Експлікація приміщень 7-го поверху

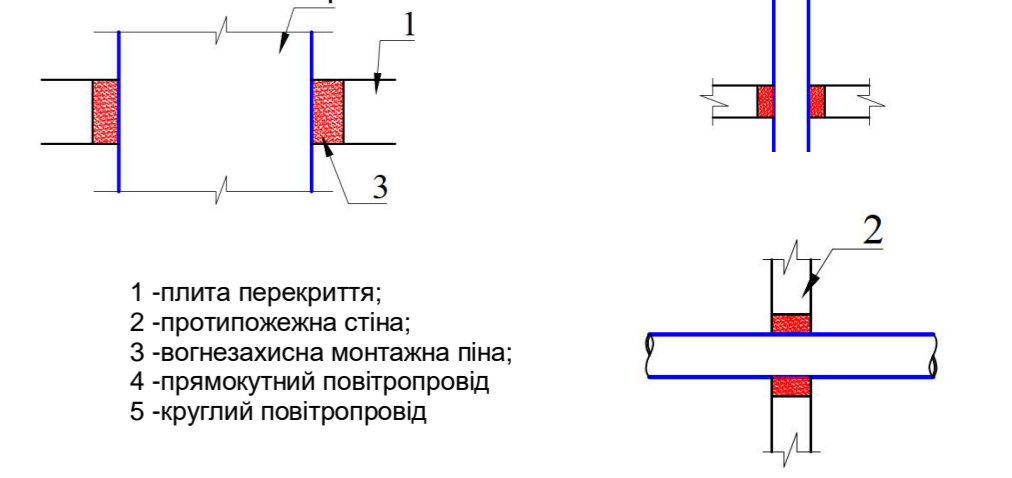
| Номер приміщ. | Найменування                               | Площа, м <sup>2</sup> | Кат. приміщ. | Номер приміщ. | Найменування                       | Площа, м <sup>2</sup> | Кат. приміщ. |
|---------------|--|-----------------------|--------------|---------------|------------------------------------|-----------------------|--------------|
| 01            | Сходова клітина                            | 18,55                 | 2            | 13            | Санвузол                           | 2,39                  |              |
| 02            | Коридор                                    | 31,50                 | 3            | 14            | Роздягальня персоналу              | 6,38                  |              |
| 03            | Кімната персоналу (ординаторська)          | 12,64                 | 4            | 15            | Душова                             | 15,90                 |              |
| 04            | Кімната персоналу (ординаторська)          | 10,33                 |              | 16            | Коридор                            | 4,93                  |              |
| 05            | Сестринська                                | 19,85                 |              | 17            | Приміщення прибирального інвентарю | 1,67                  |              |
| 06            | Сестринська (анестезіологи)                | 13,13                 |              | 18            | Санвузол                           | 1,67                  |              |
| 07            | Коридор                                    | 57,73                 |              | 19            | Стерилізаційна                     | 12,50                 |              |
| 08            | Наркозна                                   | 19,26                 |              | 20            | Предопераційна                     | 9,34                  |              |
| 09            | Операційна для малоінвазивних втручань     | 35,0                  |              | 21            | Ліфтовий хол                       | 11,90                 |              |
| 10            | Операційна з ламінарним потоком            | 34,54                 |              | 22            | Мийна                              | 8,85                  |              |
| 11            | Наркозна                                   | 20,57                 |              | 23            | Тамбур-шлюз                        | 17,25                 |              |
| 12            | Приміщення зберігання переносної апаратури | 14,27                 |              |               | Всього:                            | 380,04                |              |

## Монтаж горизонтальних повітропроводів до плити перекриття



- 1 - плита перекриття;
- 2 - шпилька;
- 3 - хомут;
- 4 - L-образний профіль;
- 5 - прямокутний повітропровід
- 6 - круглий повітропровід

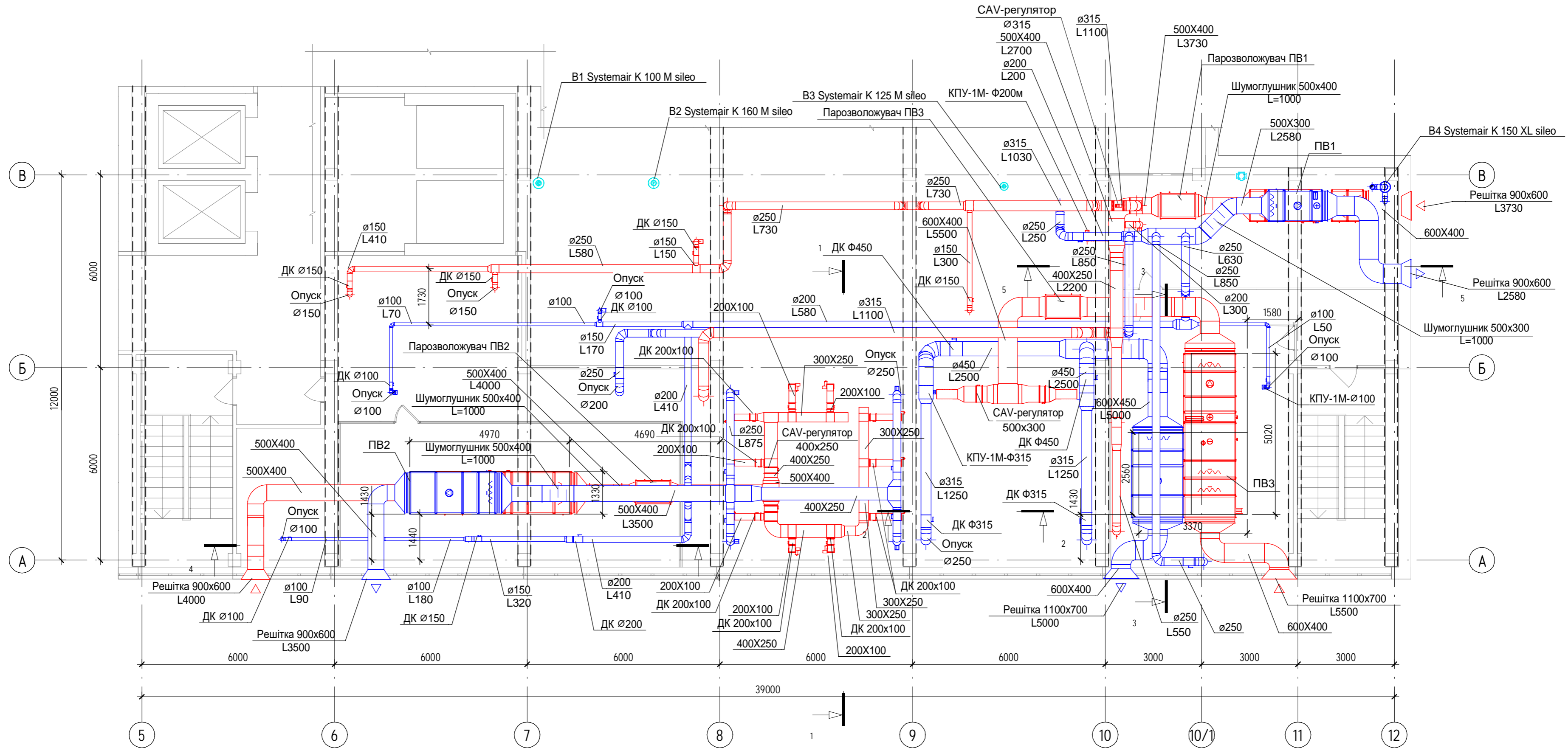
## Схема проходів повітропроводів в протипожежній стіні і перекритті



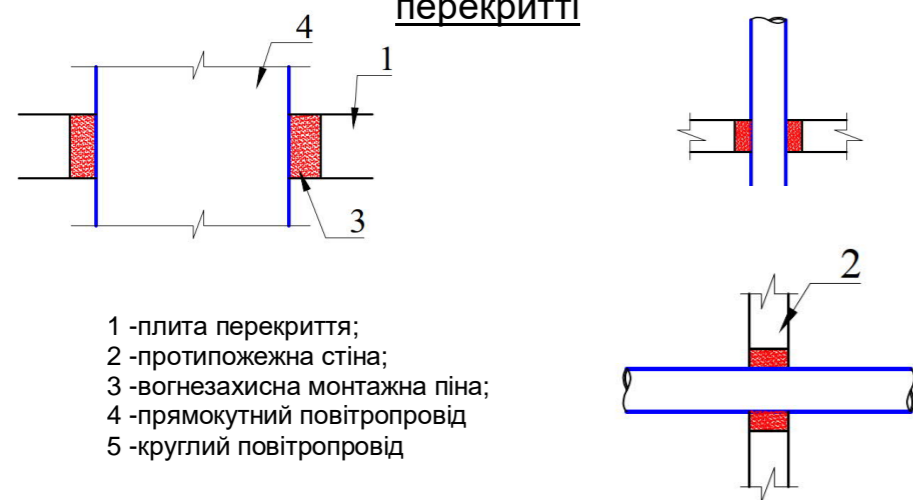
- 1 - плита перекриття;
- 2 - протипожежна стіна;
- 3 - вогнезахисна монтажна піна;
- 4 - прямокутний повітропровід
- 5 - круглий повітропровід

| Зм. | Кіл. | Арк. | № док. | Підп. | Дата | Стадія | Аркуш | Аркушів |
|-----|------|------|--------|-------|------|--------|-------|---------|
|     |      |      |        |       |      |        |       |         |
|     |      |      |        |       |      |        |       |         |
|     |      |      |        |       |      |        |       |         |

# Система вентиляції. Фрагмент плану технічного поверху на відм. +22,190 (М1:100)

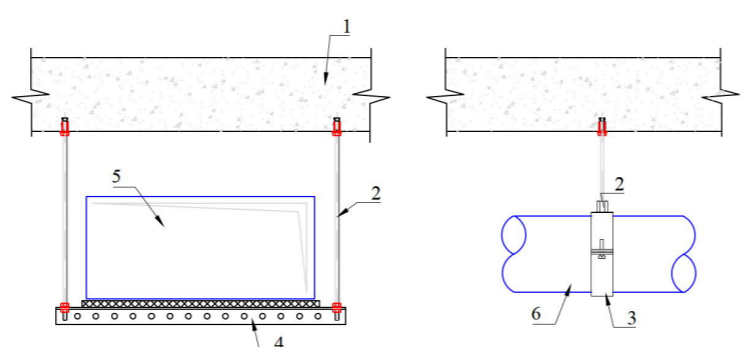


**Схема проходу повітропроводів в протипожежній стіні і перекритті**



- 1 -плита перекриття;
- 2 -протипожежна стіна;
- 3 -вогнезахисна монтажна піна;
- 4 -прямокутний повітропровід
- 5 -круглий повітропровід

**Монтаж горизонтальних повітропроводів до плити перекриття**



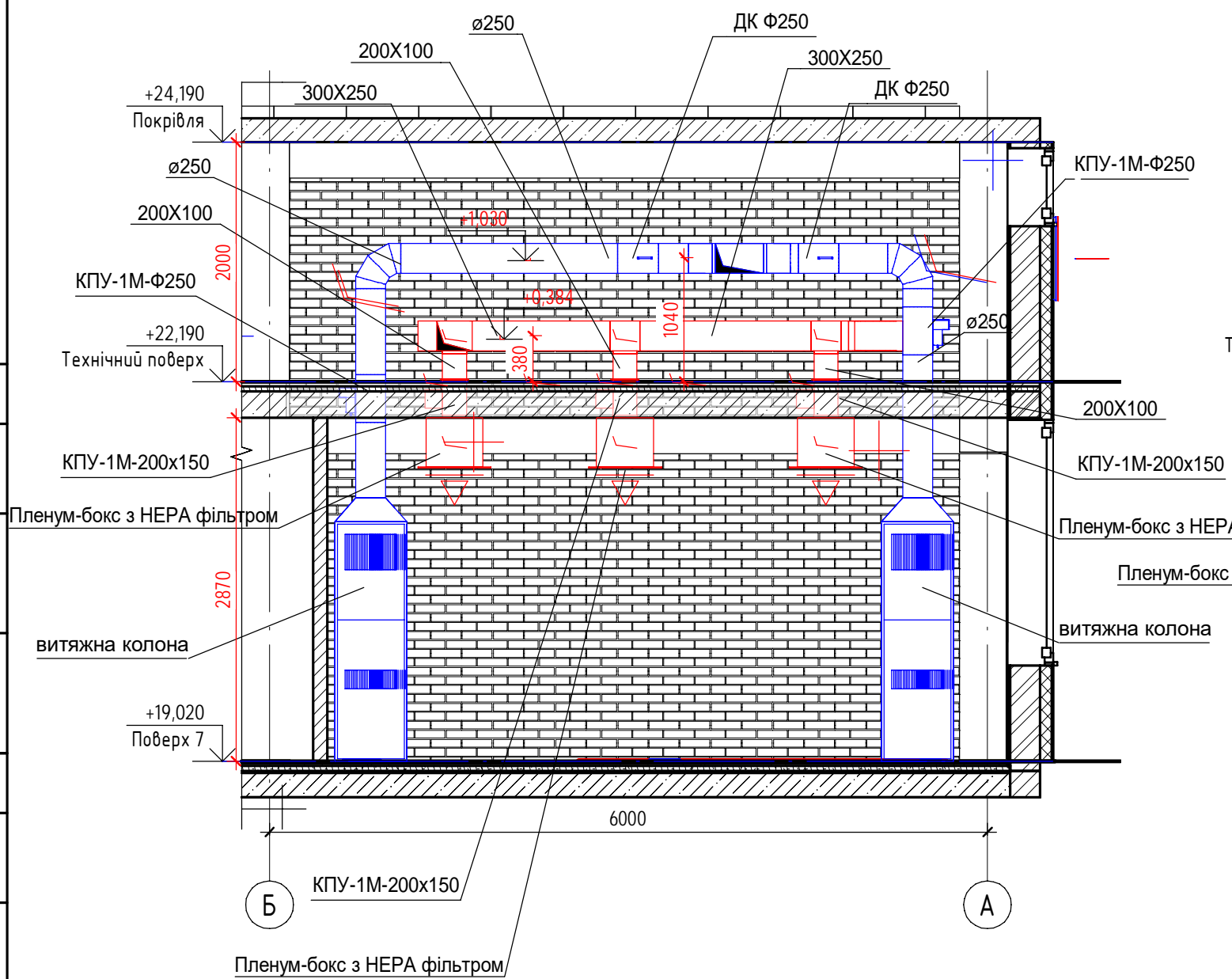
- 1 -плита перекриття;
- 2 -шпилька;
- 3 -хомут;
- 4 -L-образний профіль;
- 5 -прямокутний повітропровід
- 6 -круглий повітропровід

**Умовні позначення:**

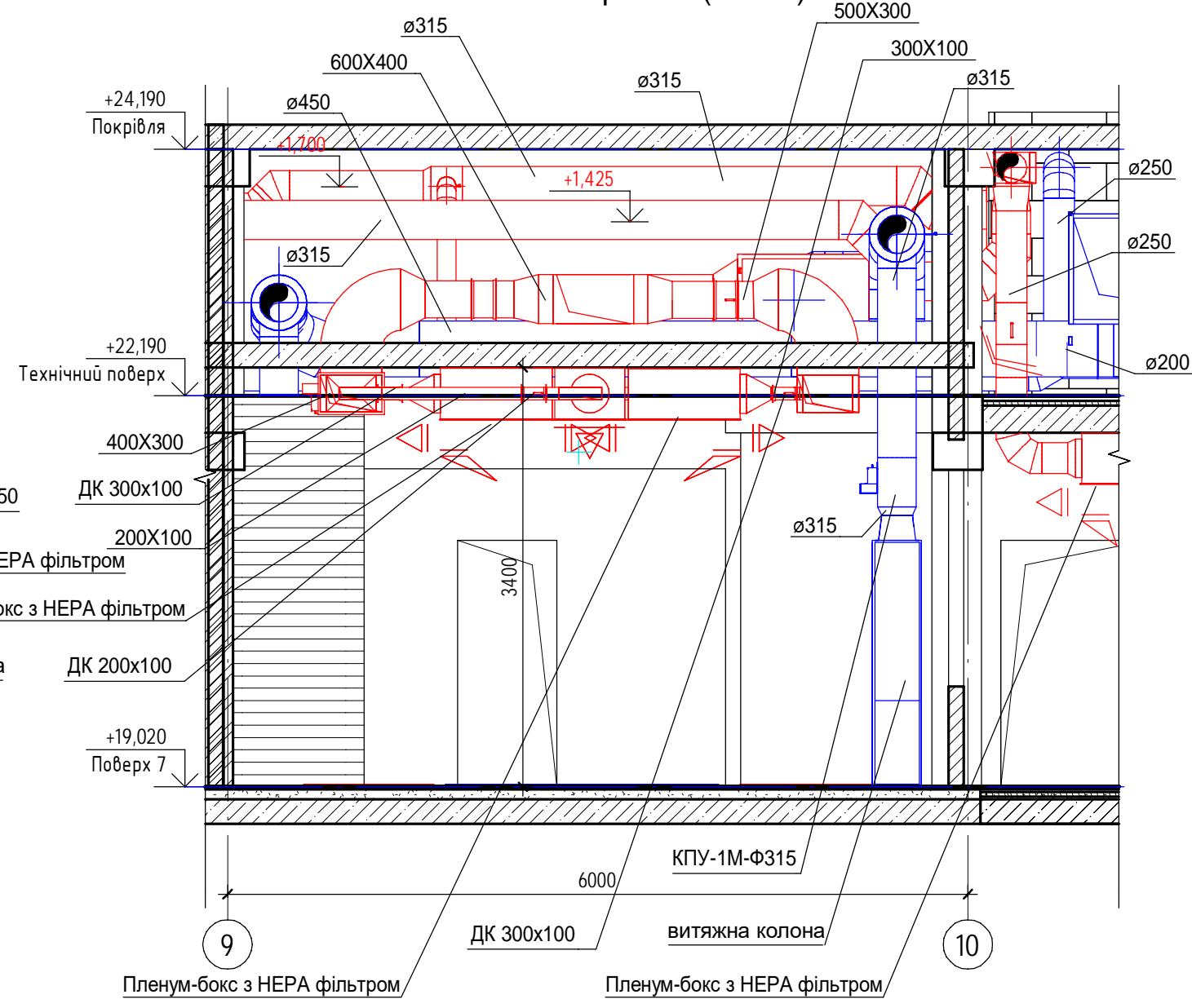
- - Повітропровід припливного повітря системи вентиляції
- - Повітропровід витяжного повітря системи вентиляції
- Припливна решітка
- Витяжна решітка
- Дифузор DVS
- ДК (Дросель-кран)
- $\varnothing 250$  - Діаметр повітропроводу
- L700 - Витрата повітря
- CAV - регулятор постійної витрати
- Протипожежний клапан

|     |      |      |        |       |      |        |       |         |
|-----|------|------|--------|-------|------|--------|-------|---------|
| Зм. | Кіл. | Арк. | № док. | Підп. | Дата | Стадія | Аркуш | Аркушів |
|     |      |      |        |       |      |        |       |         |

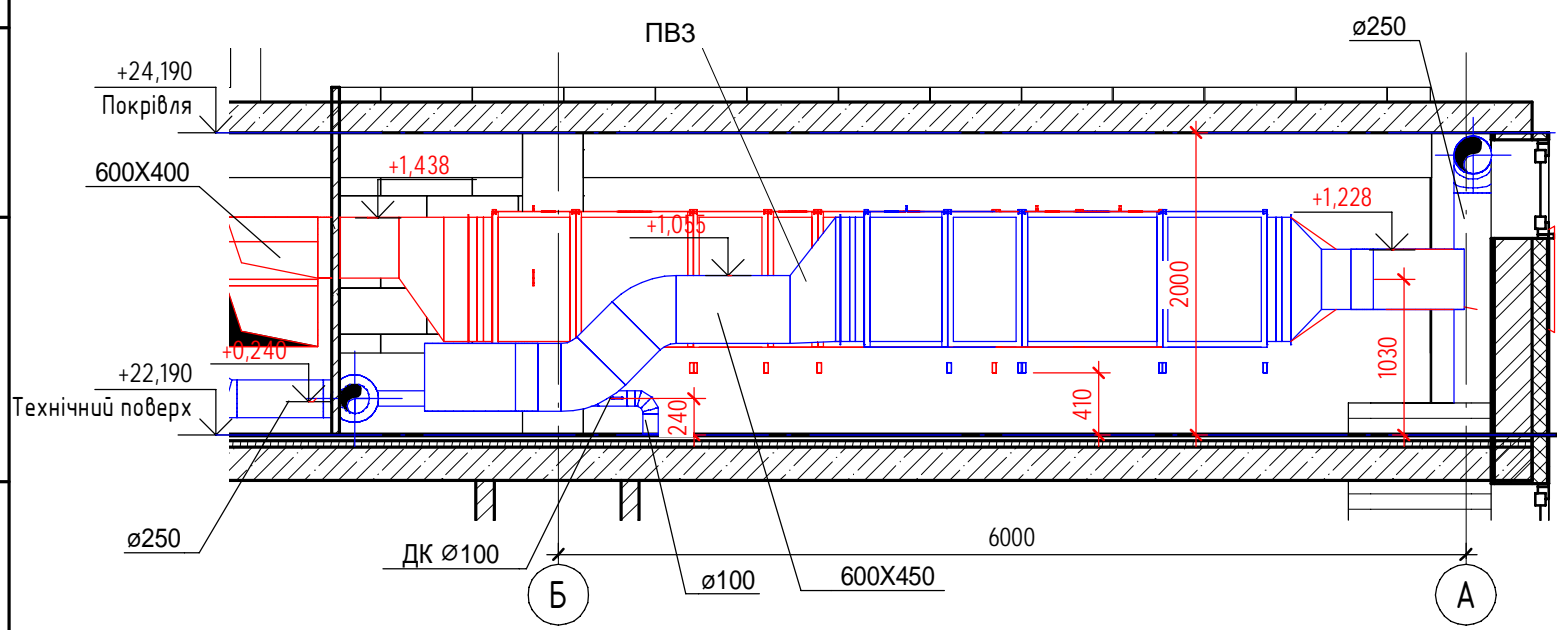
Розріз 1-1 (M1:50)



Розріз 2-2 (M1:50)



Розріз 3-3 (M1:50)

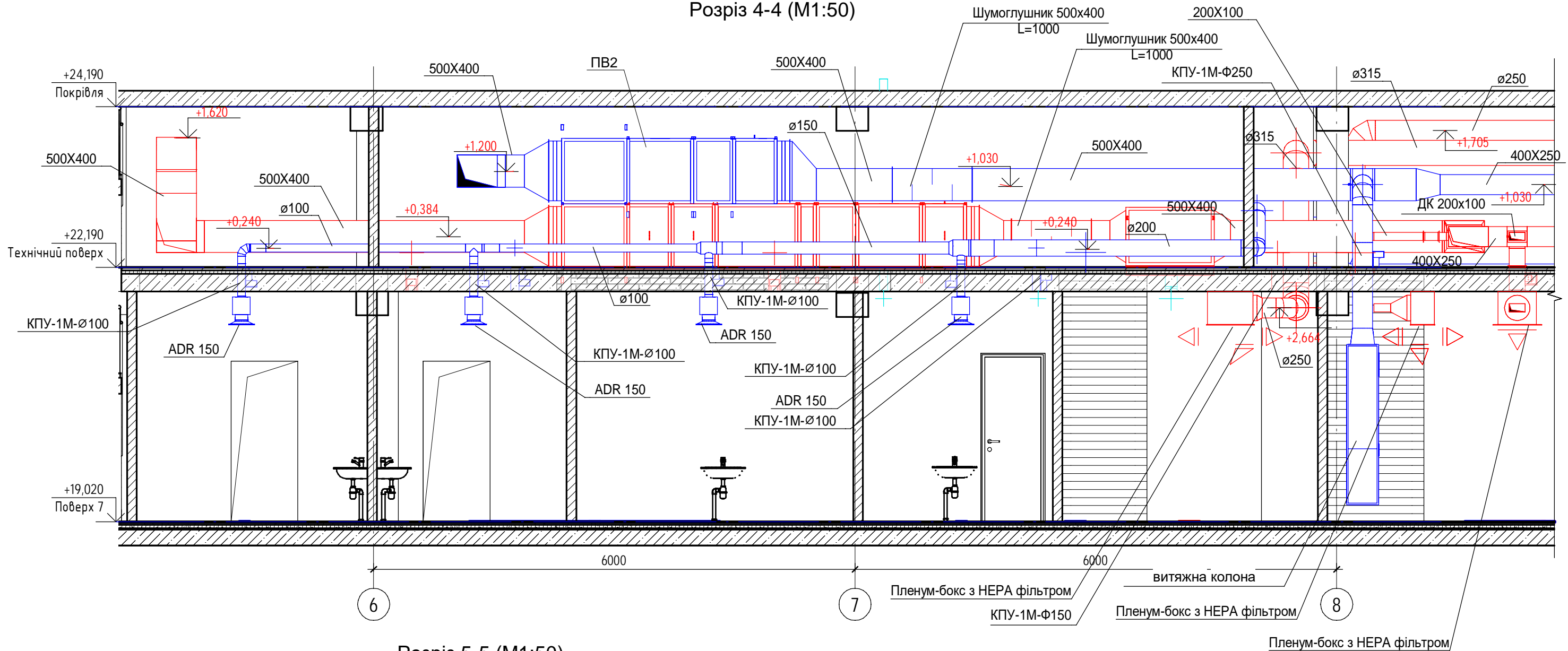


Умовні позначення:

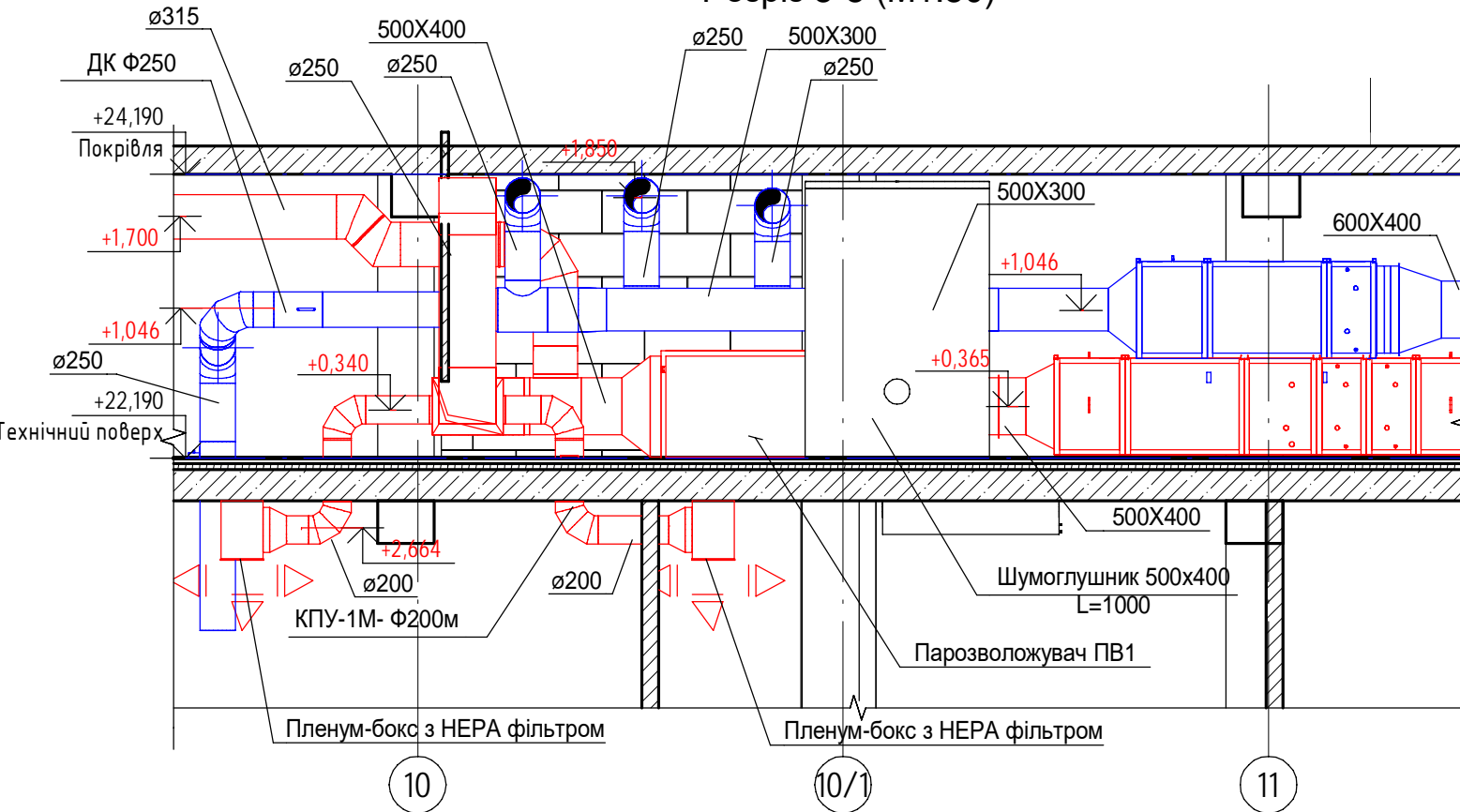
- - Повітропровід припливного повітря системи вентиляції
- - Повітропровід витяжного повітря системи вентиляції
- Припливна решітка
- Витяжна решітка
- Дифузор DVS
- ДК (Дросель-кляпан)
- $\varnothing 250$  - Діаметр повітропроводу
- L700 - Витрата повітря
- CAV - регулятор постійної витрати
- Протипожежний кляпан

|     |      |      |        |       |      |  |  |  |  |
|-----|------|------|--------|-------|------|--|--|--|--|
| Зм. | Кіл. | Арк. | Недок. | Підп. | Дата |  |  |  |  |
|     |      |      |        |       |      |  |  |  |  |
|     |      |      |        |       |      |  |  |  |  |
|     |      |      |        |       |      |  |  |  |  |
|     |      |      |        |       |      |  |  |  |  |
|     |      |      |        |       |      |  |  |  |  |
|     |      |      |        |       |      |  |  |  |  |
|     |      |      |        |       |      |  |  |  |  |
|     |      |      |        |       |      |  |  |  |  |
|     |      |      |        |       |      |  |  |  |  |

Розріз 4-4 (М1:50)



Розріз 5-5 (М1:50)



Умовні позначення:

- - Повітропровід припливного повітря системи вентиляції
- - Повітропровід витяжного повітря системи вентиляції
- Припливна решітка
- Витяжна решітка
- Дифузор DVS
- ДК (Дросель-клаван)
- ø250 - Діаметр повітропроводу
- L700 - Витрата повітря
- CAV - регулятор постійної витрати
- Протипожежний клапан

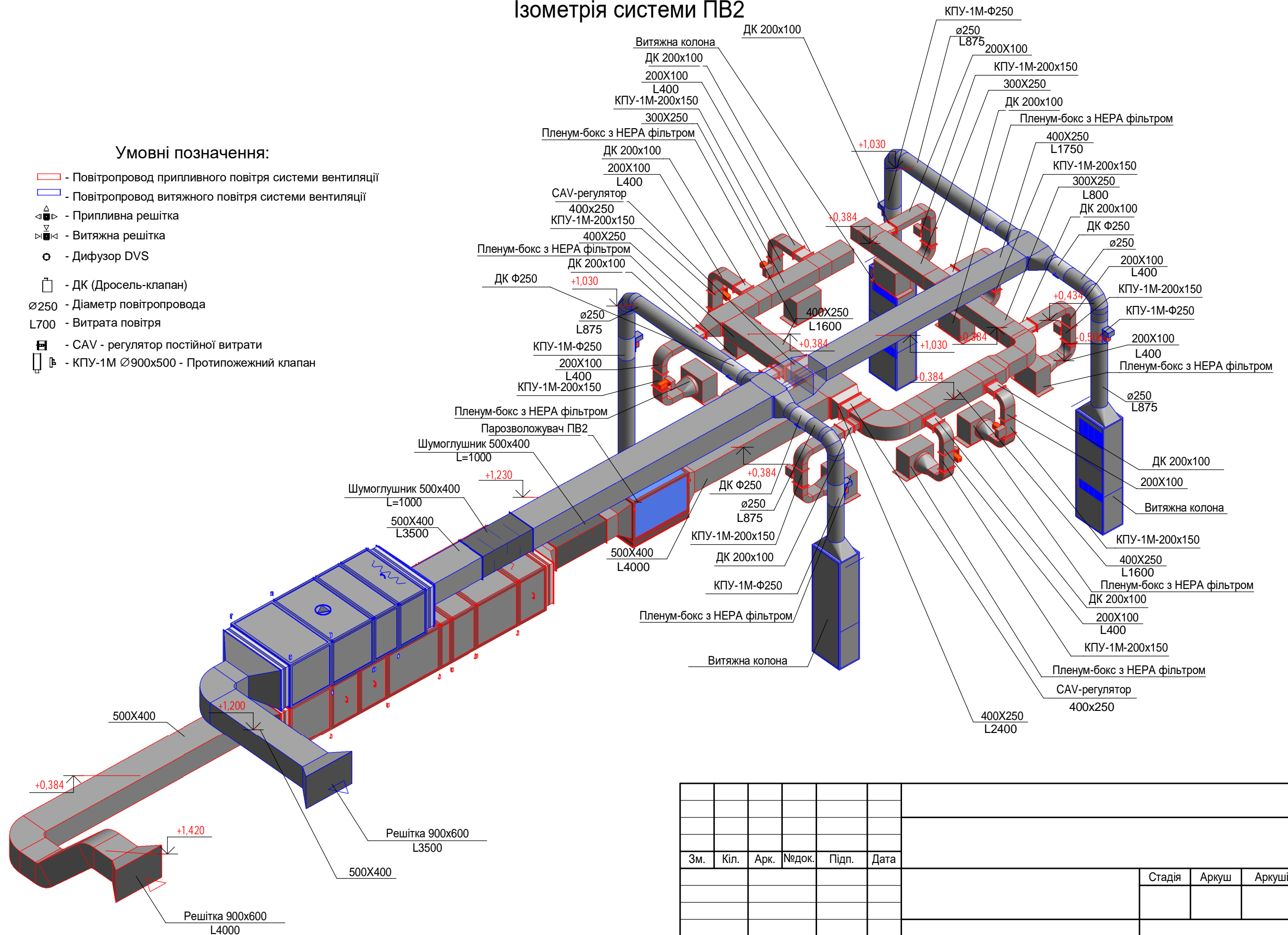
| Зм. | Кіл. | Арк. | № док. | Підп. | Дата | Стадія | Аркуш | Аркушів |
|-----|------|------|--------|-------|------|--------|-------|---------|
|     |      |      |        |       |      |        |       |         |
|     |      |      |        |       |      |        |       |         |
|     |      |      |        |       |      |        |       |         |



# Ізометрія системи ПВ2

## Умовні позначення:

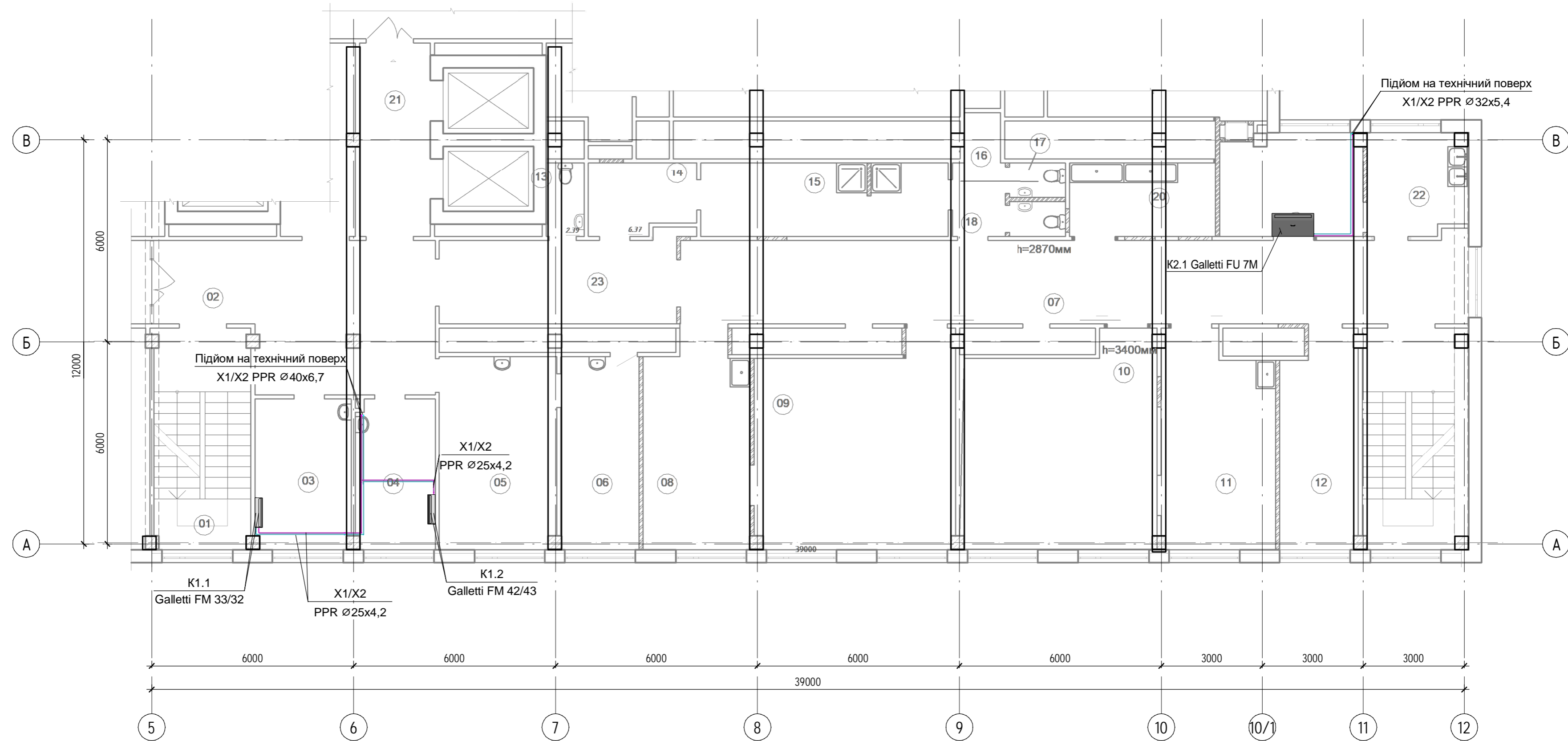
- ▭ - Повітропровід припливного повітря системи вентиляції
- ▭ - Повітропровід витяжного повітря системи вентиляції
- ▭ - Припливна решітка
- ▭ - Витяжна решітка
- - Дифузор DVS
- ▭ - ДК (Дросель-клапан)
- ∅250 - Діаметр повітропроводу
- L700 - Витрата повітря
- ▭ - САV - регулятор постійної витрати
- ▭ - КПУ-1М ∅900x500 - Протипожежний клапан



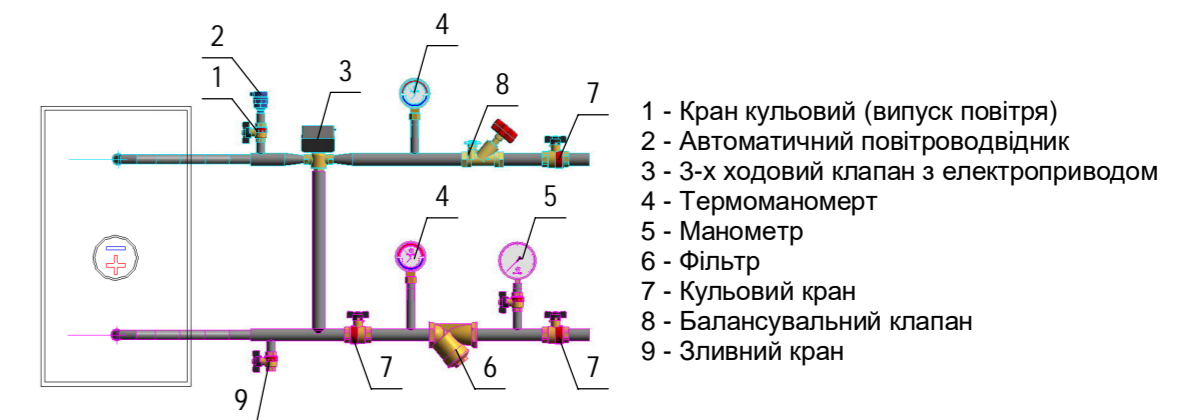
|     |      |      |        |       |      |        |       |         |
|-----|------|------|--------|-------|------|--------|-------|---------|
| Зм. | Кіл. | Арк. | Недок. | Підп. | Дата |        |       |         |
|     |      |      |        |       |      | Стадія | Аркуш | Аркушів |
|     |      |      |        |       |      |        |       |         |



Система охолодження. Фрагмент плану 7-го поверху на відмітці +19,020м (М1:100)



Вузол підключення фанкойла



Експлікація приміщень 7-го поверху

| Номер приміщ. | Найменування                               | Площа, м <sup>2</sup> | Кат. приміщ. | Номер приміщ. | Найменування                       | Площа, м <sup>2</sup> | Кат. приміщ. |
|---------------|--|-----------------------|--------------|---------------|------------------------------------|-----------------------|--------------|
| 1             | 2  | 3                     | 4            | 1             | 2                                  | 3                     | 4            |
| 01            | Сходова клітина                            | 18,55                 |              | 13            | Санвузол                           | 2,39                  |              |
| 02            | Коридор                                    | 31,50                 |              | 14            | Роздягальня персоналу              | 6,38                  |              |
| 03            | Кімната персоналу (ординаторська)          | 12,64                 |              | 15            | Душова                             | 15,90                 |              |
| 04            | Кімната персоналу (ординаторська)          | 10,33                 |              | 16            | Коридор                            | 4,93                  |              |
| 05            | Сестринська                                | 19,85                 |              | 17            | Приміщення прибирального інвентарю | 1,67                  |              |
| 06            | Сестринська (анестезіологи)                | 13,13                 |              | 18            | Санвузол                           | 1,67                  |              |
| 07            | Коридор                                    | 57,73                 |              | 19            | Стерилізаційна                     | 12,50                 |              |
| 08            | Наркозна                                   | 19,26                 |              | 20            | Предопераційна                     | 9,34                  |              |
| 09            | Операційна для малоінвазивних втручань     | 35,0                  |              | 21            | Ліфтовий хол                       | 11,90                 |              |
| 10            | Операційна з ламінарним потоком            | 34,54                 |              | 22            | Мийна                              | 8,85                  |              |
| 11            | Наркозна                                   | 20,57                 |              | 23            | Тамбур-шлюз                        | 17,25                 |              |
| 12            | Приміщення зберігання переносної апаратури | 14,27                 |              |               | Всього:                            | 380,04                |              |

Умовні позначення:

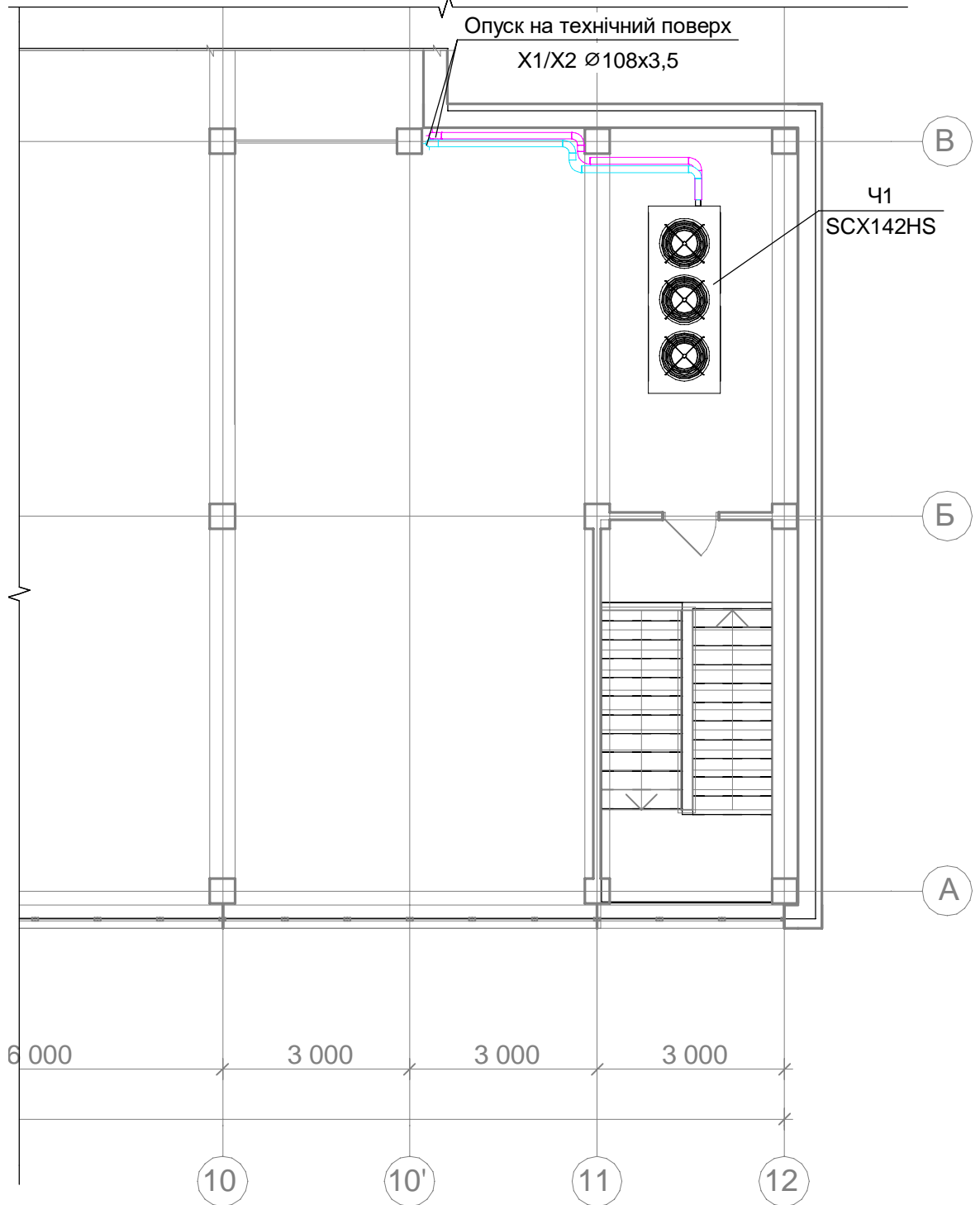
- - Подавальний трубопровід подавальної системи охолодження
- - Зворотній трубопровід системи охолодження

| Зм. | Кіл. | Арк. | Недок. | Підп. | Дата | Стадія | Аркуш | Аркушів |
|-----|------|------|--------|-------|------|--------|-------|---------|
|     |      |      |        |       |      |        |       |         |
|     |      |      |        |       |      |        |       |         |
|     |      |      |        |       |      |        |       |         |
|     |      |      |        |       |      |        |       |         |





# Система охолодження. Фрагмент плану покрівлі на відмітці +24,690 (М1:100)



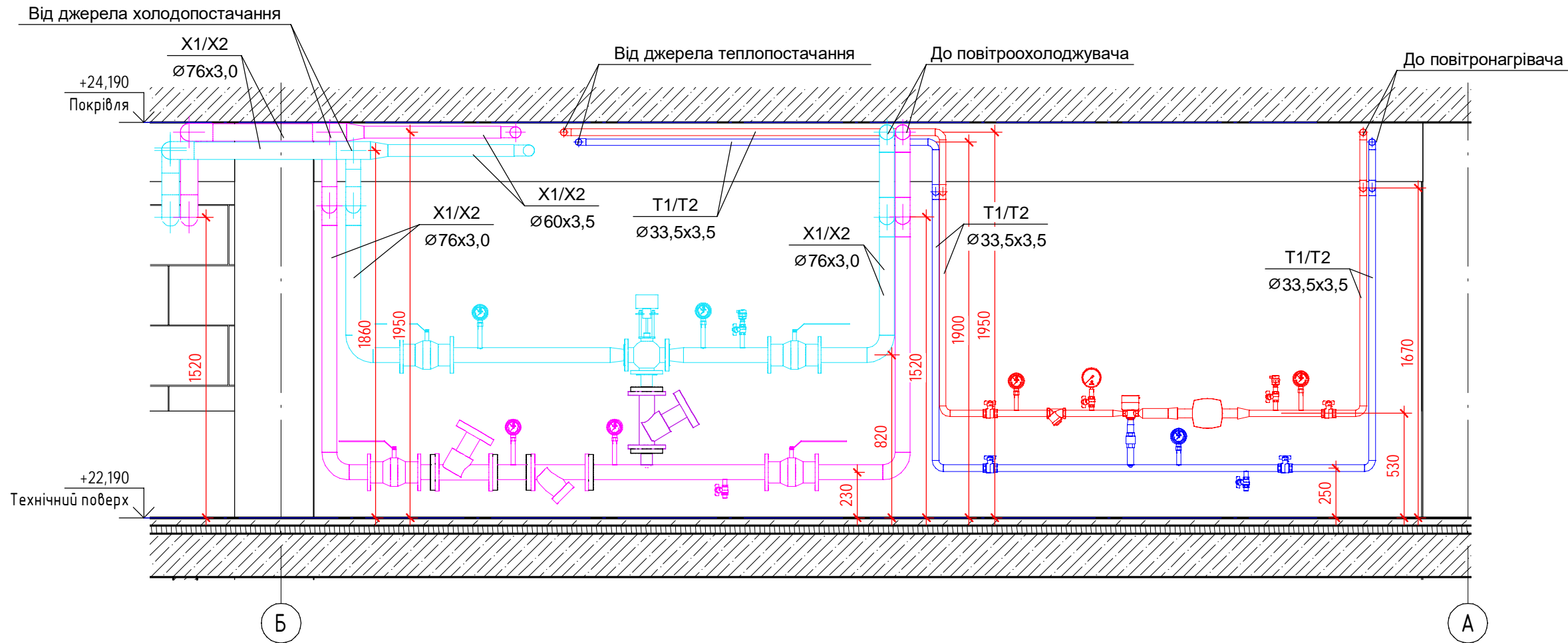
## Умовні позначення:

- - Подавальний трубопровід системи холодопостачання
- - Зворотній трубопровід системи холодопостачання

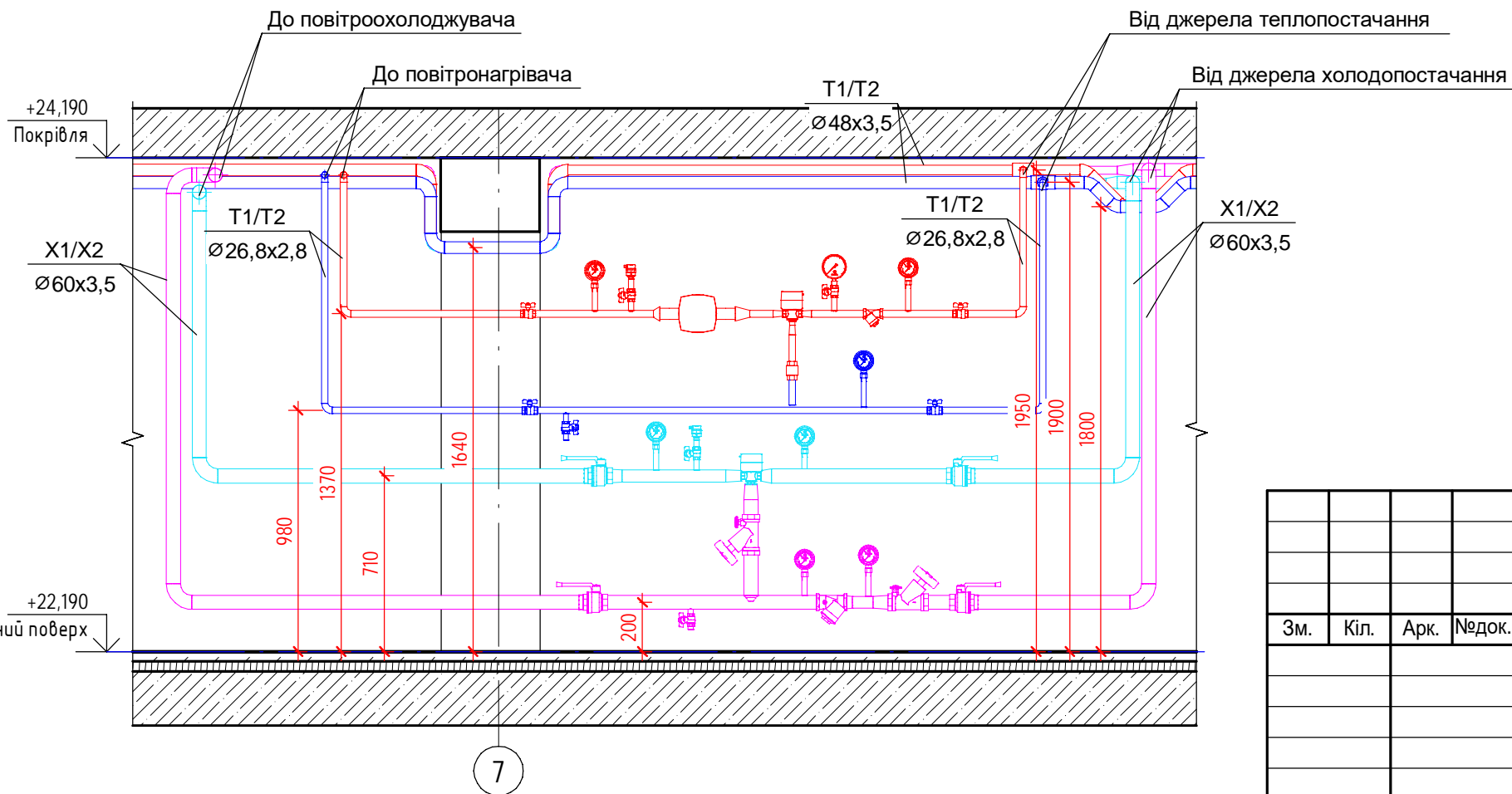
|               |     |      |      |       |       |      |        |       |         |
|---------------|-----|------|------|-------|-------|------|--------|-------|---------|
| Зам. інв. №   |     |      |      |       |       |      |        |       |         |
|               |     |      |      |       |       |      |        |       |         |
| Підпис і дата |     |      |      |       |       |      |        |       |         |
|               | Зм. | Кіл. | Арк. | №док. | Підп. | Дата |        |       |         |
| Інв. № об.    |     |      |      |       |       |      | Стадія | Аркуш | Аркушів |
|               |     |      |      |       |       |      |        |       |         |
|               |     |      |      |       |       |      |        |       |         |
|               |     |      |      |       |       |      |        |       |         |



### Розріз 6-6 (М1:25)



### Розріз 7-7 (М1:25)



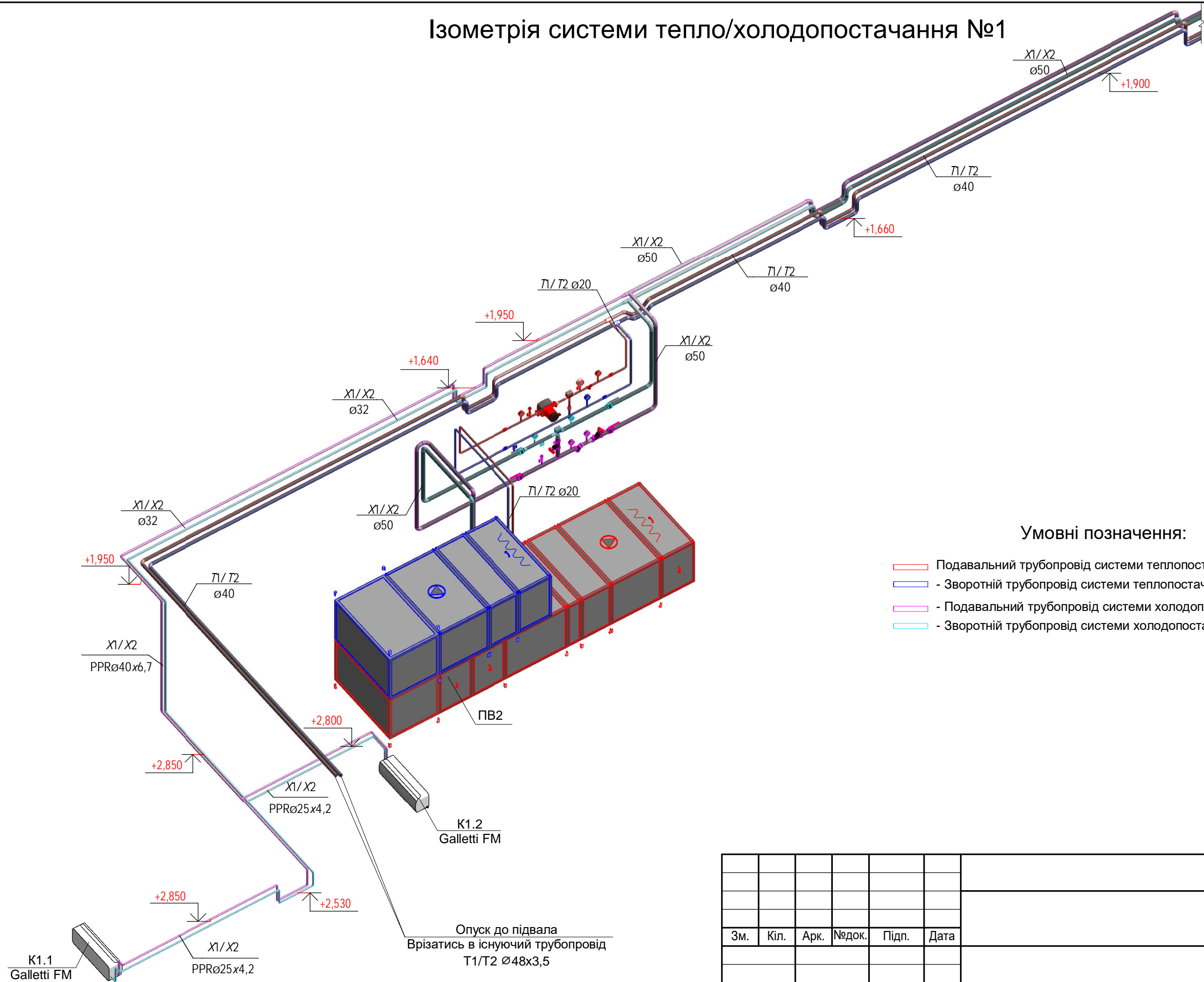
#### Умовні позначення:

- Подавальний трубопровід системи теплопостачання
- - Зворотній трубопровід системи теплопостачання
- - Подавальний трубопровід системи холодопостачання
- - Зворотній трубопровід системи холодопостачання

| Зм. | Кіл. | Арк. | Недок. | Підп. | Дата | Стадія | Аркуш | Аркушів |
|-----|------|------|--------|-------|------|--------|-------|---------|
|     |      |      |        |       |      |        |       |         |
|     |      |      |        |       |      |        |       |         |
|     |      |      |        |       |      |        |       |         |

|               |  |  |  |  |  |
|---------------|--|--|--|--|--|
| Погоджено     |  |  |  |  |  |
| Погоджено     |  |  |  |  |  |
| Зам. інв. №   |  |  |  |  |  |
| Підпис і дата |  |  |  |  |  |
| Інв. № об.    |  |  |  |  |  |

# Ізометрія системи тепло/холодопостачання №1



### Умовні позначення:

- Подавальний трубовід системи тепlopостачання
- - Зворотній трубовід системи тепlopостачання
- - Подавальний трубовід системи холодопостачання
- - Зворотній трубовід системи холодопостачання

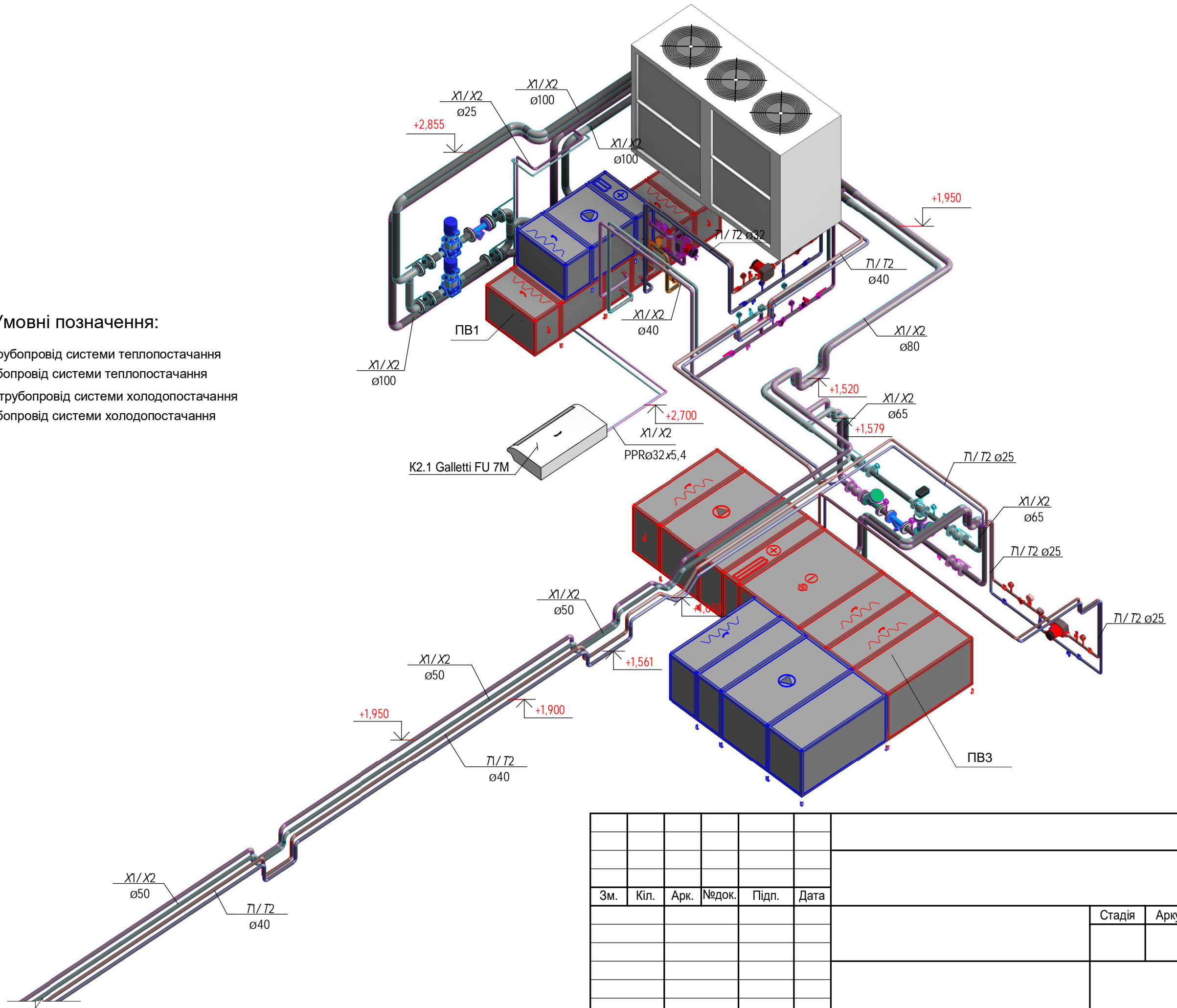
|               |  |
|---------------|--|
| Погоджено     |  |
| Погоджено     |  |
| Зам. інв. №   |  |
| Підпис і дата |  |
| Інв. № об.    |  |

|     |      |      |        |       |      |  |        |       |         |
|-----|------|------|--------|-------|------|--|--------|-------|---------|
| Зм. | Кіл. | Арк. | Недок. | Підп. | Дата |  |        |       |         |
|     |      |      |        |       |      |  | Стадія | Аркуш | Аркушів |
|     |      |      |        |       |      |  |        |       |         |

# Ізометрія системи тепло/холодопостачання №2

## Умовні позначення:

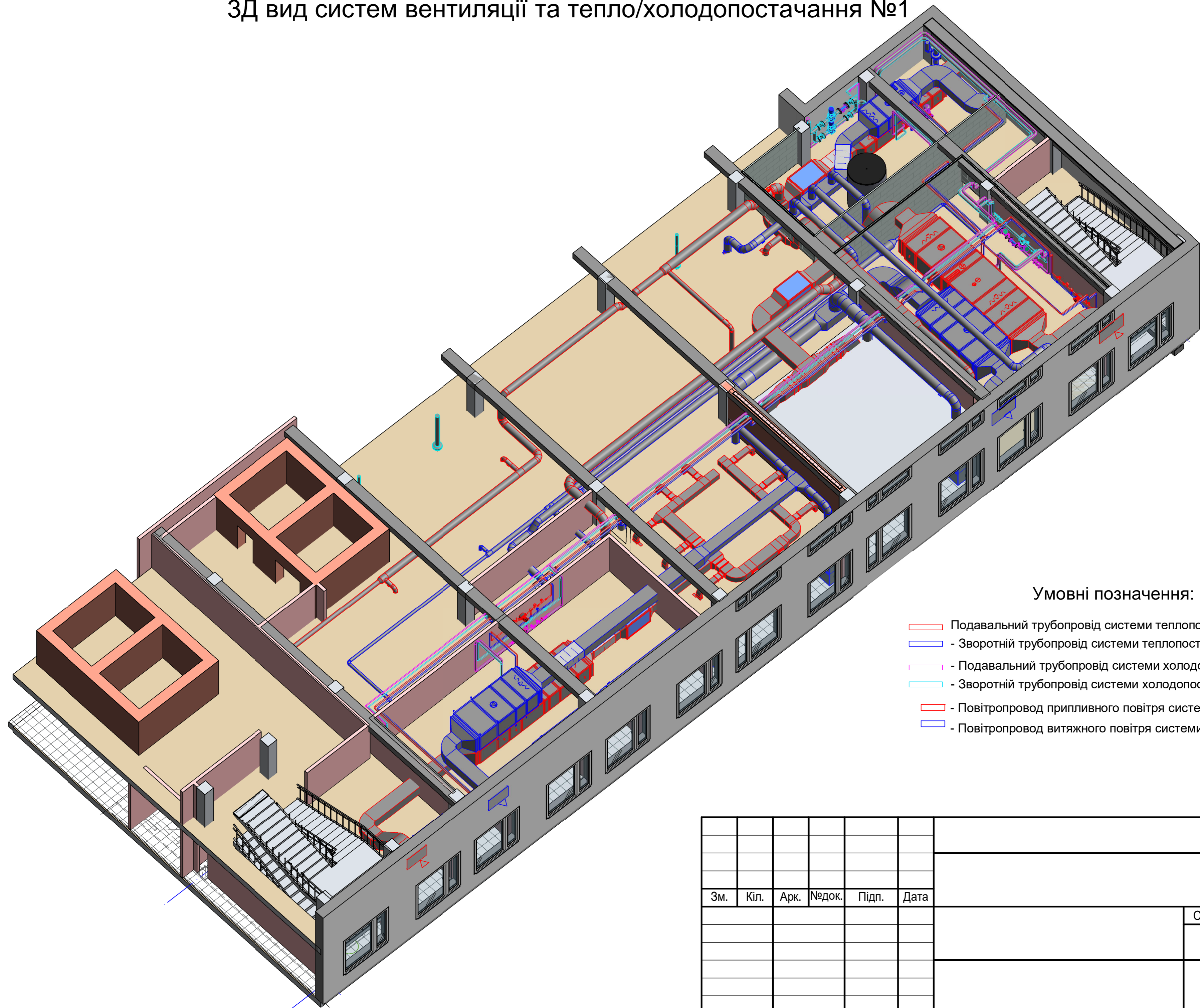
- Подавальний трубопровід системи тепlopостачання
- - Зворотній трубопровід системи тепlopостачання
- - Подавальний трубопровід системи холодопостачання
- - Зворотній трубопровід системи холодопостачання



|               |  |
|---------------|--|
| Погоджено     |  |
| Погоджено     |  |
| Зам. інв. №   |  |
| Підпис і дата |  |
| Інв. № об.    |  |

| Зм. | Кіл. | Арк. | Недок. | Підп. | Дата | Стадія | Аркуш | Аркушів |
|-----|------|------|--------|-------|------|--------|-------|---------|
|     |      |      |        |       |      |        |       |         |
|     |      |      |        |       |      |        |       |         |
|     |      |      |        |       |      |        |       |         |

# 3D вид систем вентиляції та тепло/холодопостачання №1



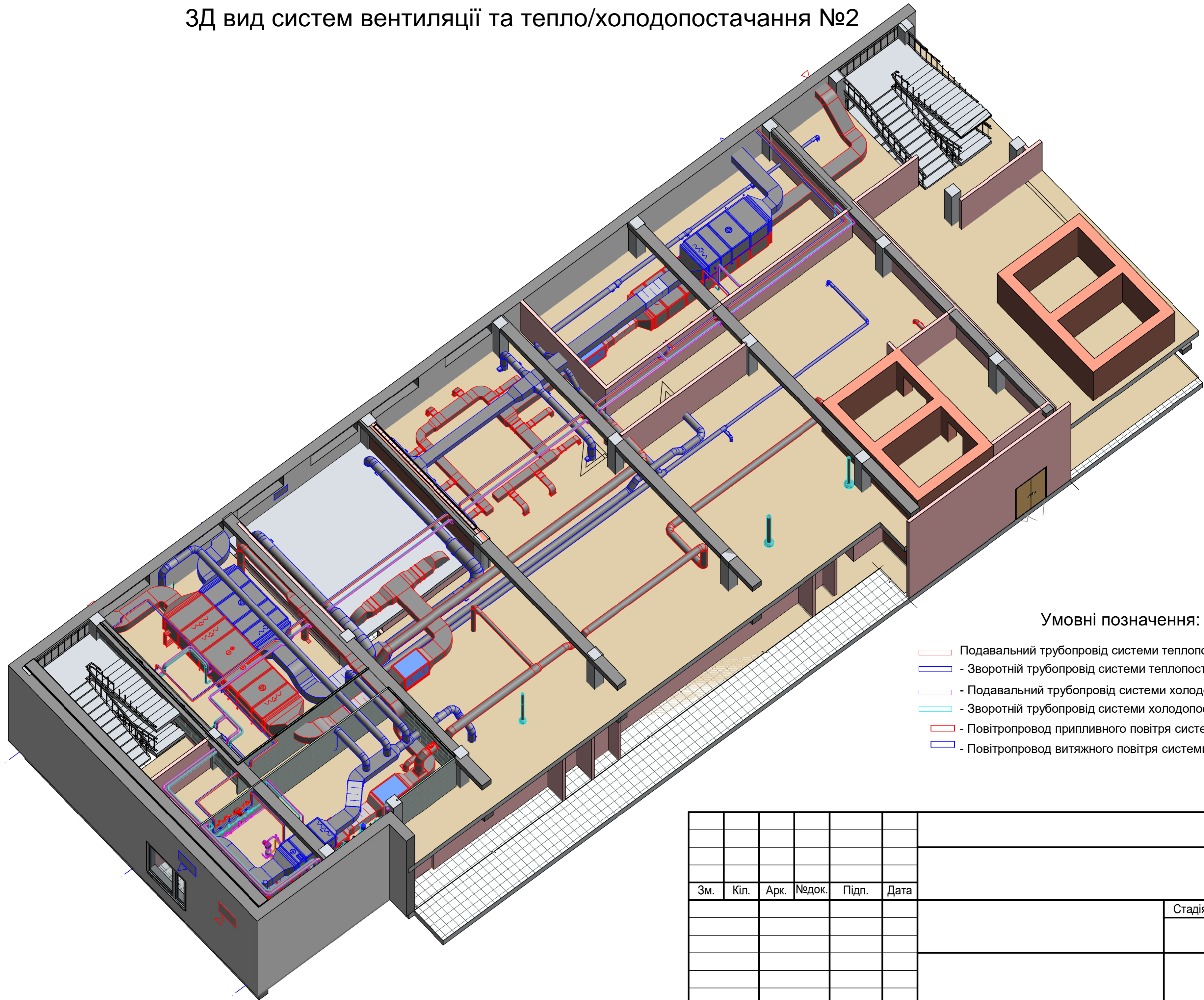
## Умовні позначення:

- Подавальний трубопровід системи теплопостачання
- - Зворотній трубопровід системи теплопостачання
- - Подавальний трубопровід системи холодопостачання
- - Зворотній трубопровід системи холодопостачання
- - Повітропровід припливного повітря системи вентиляції
- - Повітропровід витяжного повітря системи вентиляції

|               |  |
|---------------|--|
| Погоджено     |  |
| Погоджено     |  |
| Зам. інв. №   |  |
| Підпис і дата |  |
| Інв. № об.    |  |

| Зм. | Кіл. | Арк. | №док. | Підп. | Дата |  |        |       |         |
|-----|------|------|-------|-------|------|--|--------|-------|---------|
|     |      |      |       |       |      |  | Стадія | Аркуш | Аркушів |
|     |      |      |       |       |      |  |        |       |         |
|     |      |      |       |       |      |  |        |       |         |

# 3Д вид систем вентиляції та тепло/холодопостачання №2



## Умовні позначення:

- Подавальний трубопровід системи тепlopостачання
- - Зворотній трубопровід системи тепlopостачання
- - Подавальний трубопровід системи холодопостачання
- - Зворотній трубопровід системи холодопостачання
- - Повітропровід припливного повітря системи вентиляції
- - Повітропровід витяжного повітря системи вентиляції

|               |  |  |  |  |
|---------------|--|--|--|--|
| Погоджено     |  |  |  |  |
| Погоджено     |  |  |  |  |
| Зам. інв. №   |  |  |  |  |
| Підпис і дата |  |  |  |  |
| Інв. № об.    |  |  |  |  |

| Зм. | Кіл. | Арк. | №док. | Підп. | Дата |  | Стадія | Аркуш | Аркушів |
|-----|------|------|-------|-------|------|--|--------|-------|---------|
|     |      |      |       |       |      |  |        |       |         |
|     |      |      |       |       |      |  |        |       |         |
|     |      |      |       |       |      |  |        |       |         |



# Візуалізація системи вентиляції №1



|           |  |
|-----------|--|
| Погоджено |  |
|           |  |
| Погоджено |  |
|           |  |

|               |  |
|---------------|--|
| Інв. № об.    |  |
| Підпис і дата |  |
| Зам. інв. №   |  |

| Зм. | Кіл. | Арк. | №док. | Підп. | Дата |  |        |       |         |
|-----|------|------|-------|-------|------|--|--------|-------|---------|
|     |      |      |       |       |      |  | Стадія | Аркуш | Аркушів |
|     |      |      |       |       |      |  |        |       |         |
|     |      |      |       |       |      |  |        |       |         |
|     |      |      |       |       |      |  |        |       |         |

# Візуалізація системи вентиляції №2



|               |  |  |  |  |  |
|---------------|--|--|--|--|--|
| Погоджено     |  |  |  |  |  |
|               |  |  |  |  |  |
| Погоджено     |  |  |  |  |  |
|               |  |  |  |  |  |
| Інв. № об.    |  |  |  |  |  |
| Підпис і дата |  |  |  |  |  |
| Зам. інв. №   |  |  |  |  |  |

| Зм. | Кіл. | Арк. | №док. | Підп. | Дата | Стадія | Аркуш | Аркушів |
|-----|------|------|-------|-------|------|--------|-------|---------|
|     |      |      |       |       |      |        |       |         |
|     |      |      |       |       |      |        |       |         |
|     |      |      |       |       |      |        |       |         |
|     |      |      |       |       |      |        |       |         |
|     |      |      |       |       |      |        |       |         |