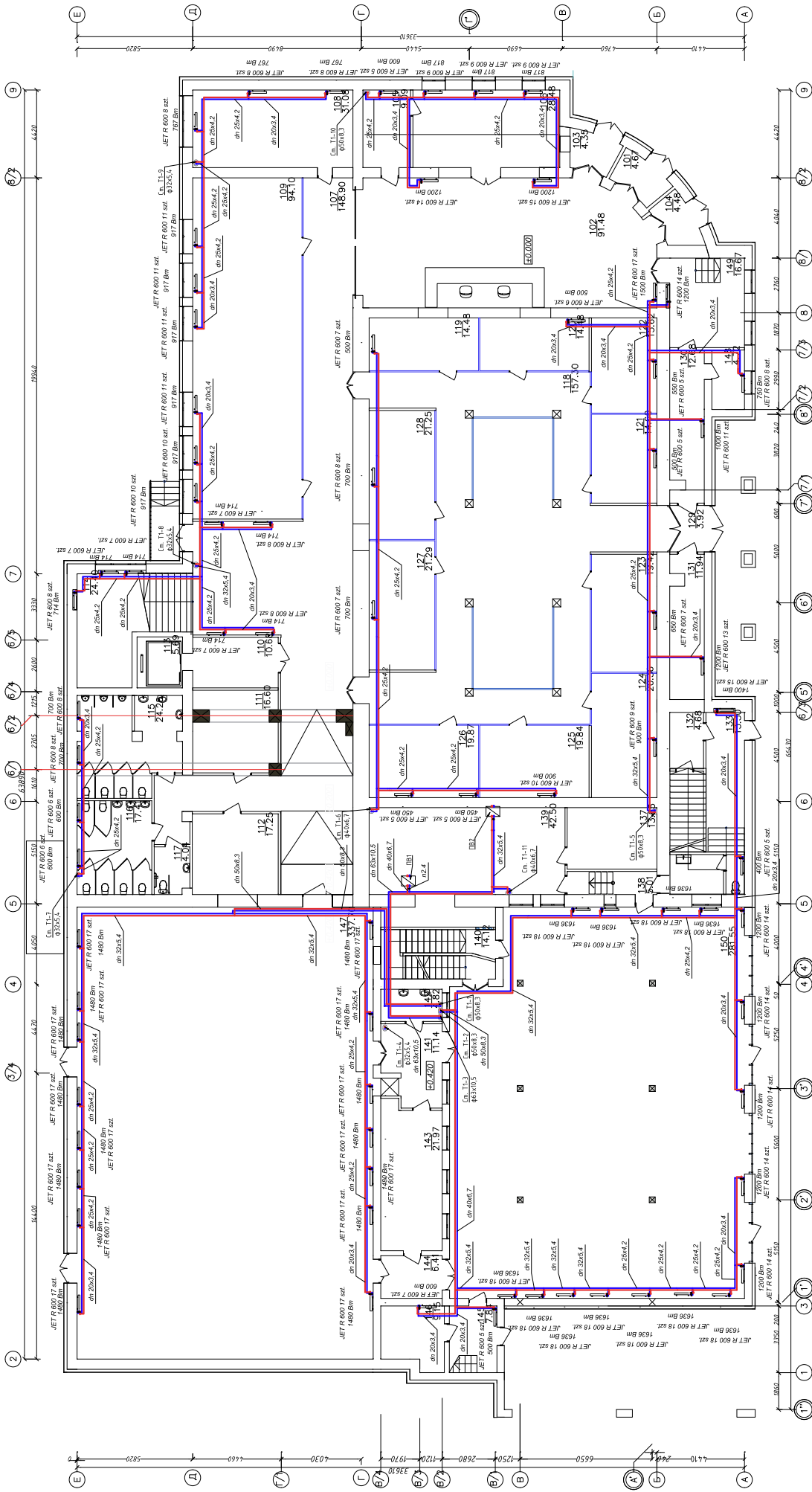


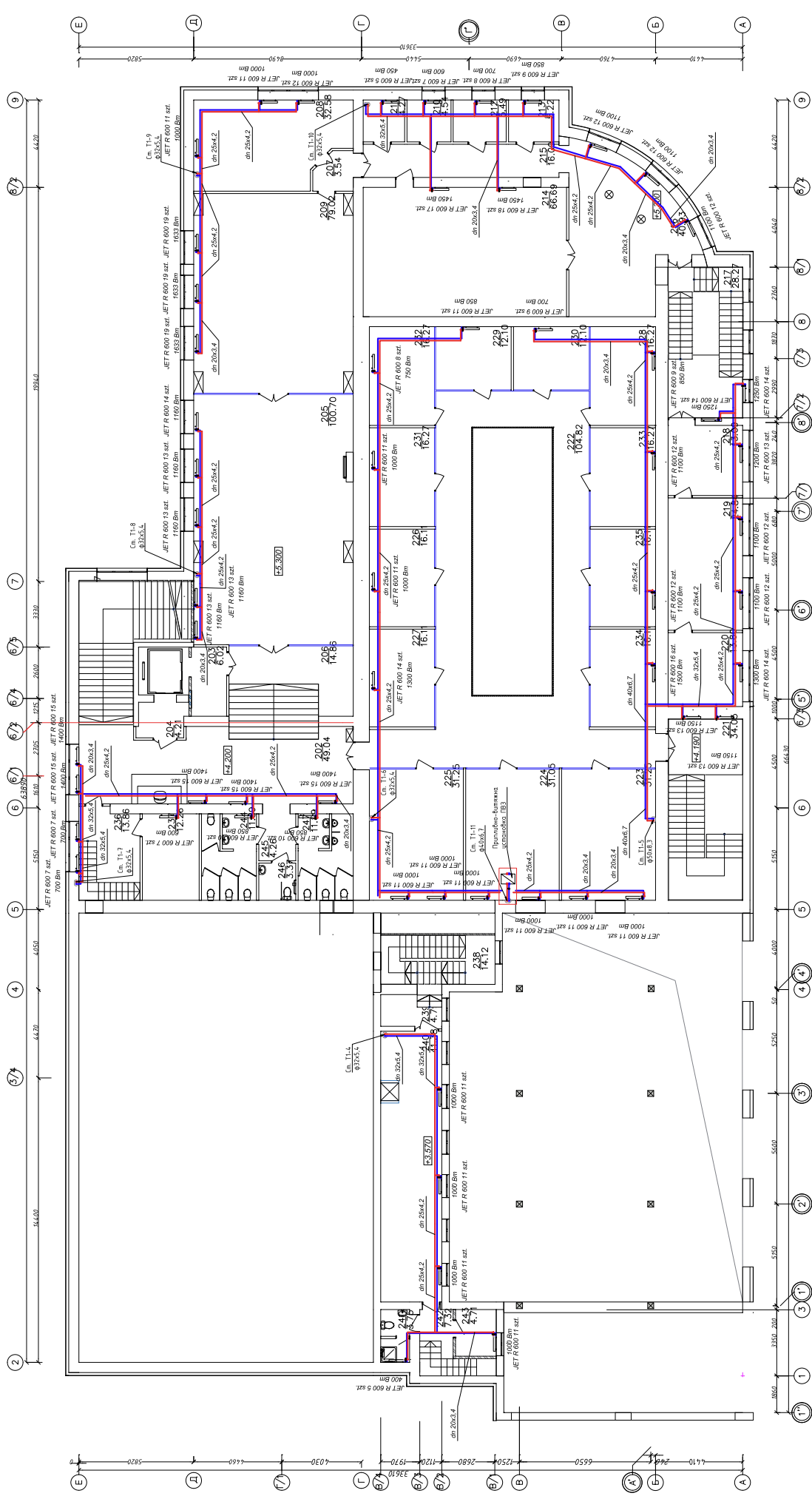
Експлікація приміщень

№	Назва приміщення	Площа	Категорія приміщення
001	Складна еліта	8,21	
002	Технічне приміщення	10,71	
003	Технічне приміщення	54,80	
004	Коридор	14,23	
005	Санвузол	7,69	
006	Допоміжне приміщення	21,35	
007	Допоміжне приміщення	68,87	
008	Венткамера	46,70	
009	Технічне приміщення	10,85	
010	Технічне приміщення	13,60	
011	Воздушний вузол	34,02	
		291,03 м <sup>2</sup>	



**ЕКСПЛІКАЦІЯ ПРИМІЩЕНЬ**

№	Назва приміщення	Площа	Категорія приміщення	№	Назва приміщення	Площа	Категорія приміщення
101	Тамбур	4,67	118 Хол	118	Хол	197,30	Категорія приміщення
102	Вестибюль	9,48	119 Перехідна	119	Перехідна	14,48	135 Санвузол /персоналу
103	Тамбур	4,35	120 Перехідна	120	Перехідна	14,48	136 Тамбур санвузла
104	Тамбур	4,48	121 Перехідна	121	Перехідна	15,62	137 Електрощитова
105	Підприємство приміщення	9,09	122 Перехідна	122	Перехідна	19,42	138 Склад кімнати
106	Капелера	28,48	123 Перехідна	123	Перехідна	20,36	139 Ванна
107	Коридор	148,90	124 Перехідна	124	Перехідна	19,42	140 Склад кімнати
108	Офіс приміщення	31,08	125 Перехідна	125	Перехідна	19,84	141 Вхідні табури
109	Офіс приміщення	94,10	126 Перехідна	126	Перехідна	19,87	142 Зона укваліації
110	Ліфтвий хол	10,68	127 Перехідна	127	Перехідна	21,29	143 Гардеробна
111	Гардероб	16,60	128 Перехідна	128	Перехідна	21,25	144 Вхідні табури
112	Антрата	17,25	129 Перехідна	129	Вхідні табури	3,92	145 Вхідні табури
113	Ліфта шата	5,69	130 Кімнате приміщення	130	Кімнате приміщення	12,68	147 Зала для мара
114	Склад кімнати	24,40	131 Капелера	131	Капелера	11,94	148 Приміщення оварни
115	Санвузол чад.	24,28	132 Коридор	132	Коридор	4,68	149 Склад кімнати
116	Санвузол жк.	17,41	133 Склад кімнати	133	Склад кімнати	13,30	150 Зала для будгешку
117	Нереованний санвузол	4,04	134 Інтерна	134	Інтерна	6,75	



Експлікація приміщень

№	Назва приміщення	Категорія приміщення	Площа	Назва приміщення	Категорія приміщення	Площа	Назва приміщення	Категорія приміщення	Площа
201	Салон кімната	28,67	217	Салон кімната	28,27	233	Перебування	16,27	
202	Коридор	49,04	218	Офіс приміщення	13,09	234	Перебування	16,11	
203	Ліфтний зал	6,02	219	Офіс приміщення	24,84	235	Перебування	16,11	
204	Ліфтний зал	4,21	220	Офіс приміщення	13,80	236	Кімната персоналу	13,86	
205	Офіс приміщення	100,70	221	Салон кімната	34,05	237	Кімната персоналу	12,26	
206	Хол	14,86	222	Коридор	104,82	238	Салон кімната	14,12	
207	Коридор	3,54	223	Офіс приміщення	31,25	239	Допоміжне приміщення керівництво	4,79	
208	Офіс приміщення	32,58	224	Офіс приміщення	31,05	240	Кухня	41,38	
209	Офіс приміщення	79,02	225	Перебування	31,25	241	Салон у/персоналу	3,52	
210	Офіс приміщення	4,54	226	Перебування	16,11	242	Салон кімната	7,32	
211	Офіс приміщення	4,27	227	Перебування	16,11	243	Кімната персоналу	11,32	
212	Офіс приміщення	5,49	228	Перебування	16,27	244	Салон кімната	4,71	
213	Офіс приміщення	5,22	229	Перебування	12,10	245	Коридор	4,26	
214	Зала для нарад	66,69	230	Перебування	12,10	246	Мінеральний салонул	3,37	
215	Коридор	16,09	231	Перебування	16,27	247	Салон кімната	11,34	
216	Хол	40,93	232	Перебування	16,27	248		100,26	

ПРИНЦИПОВА СХЕМА СИСТЕМИ ОПИЛЕННЯ

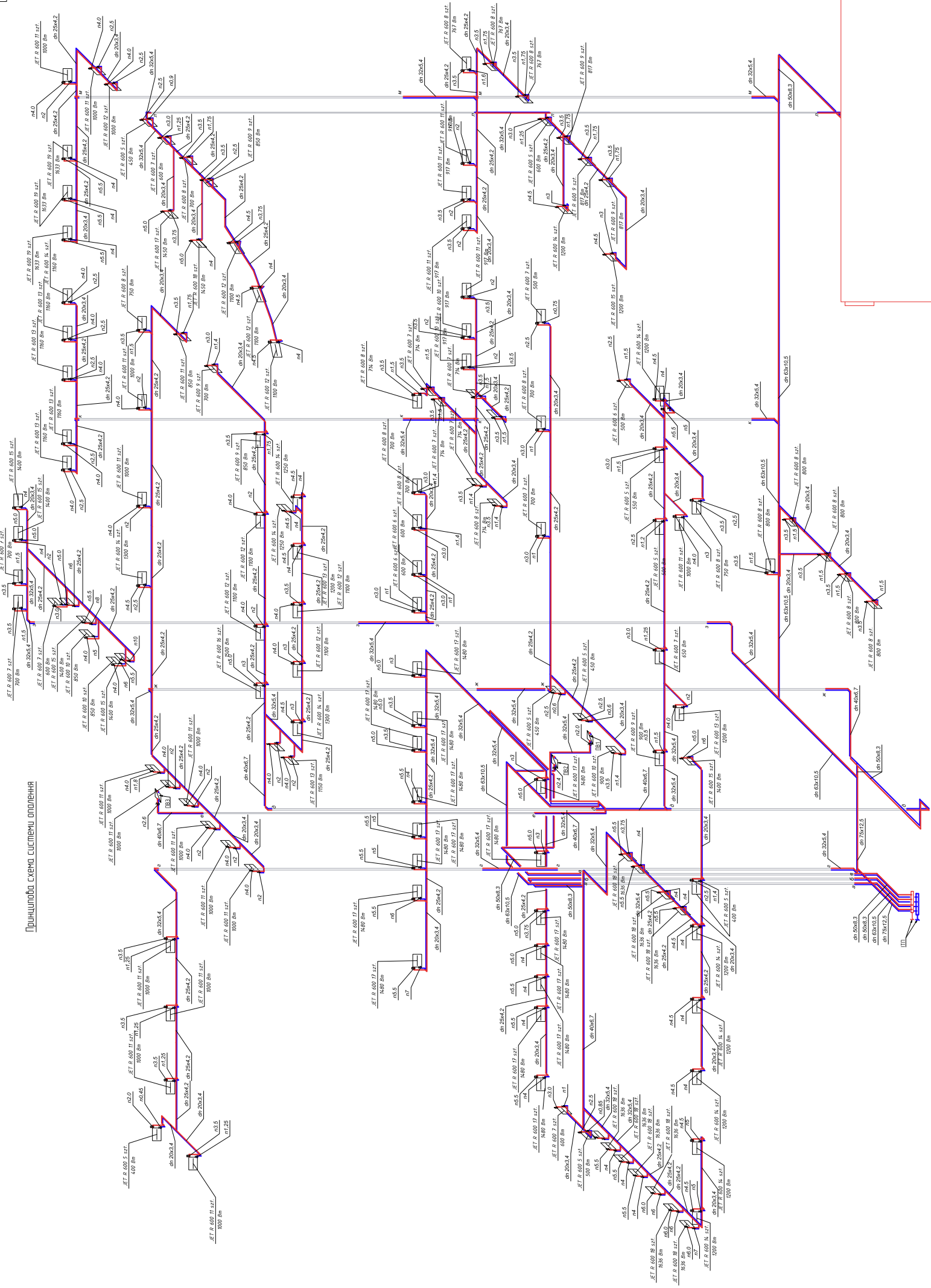
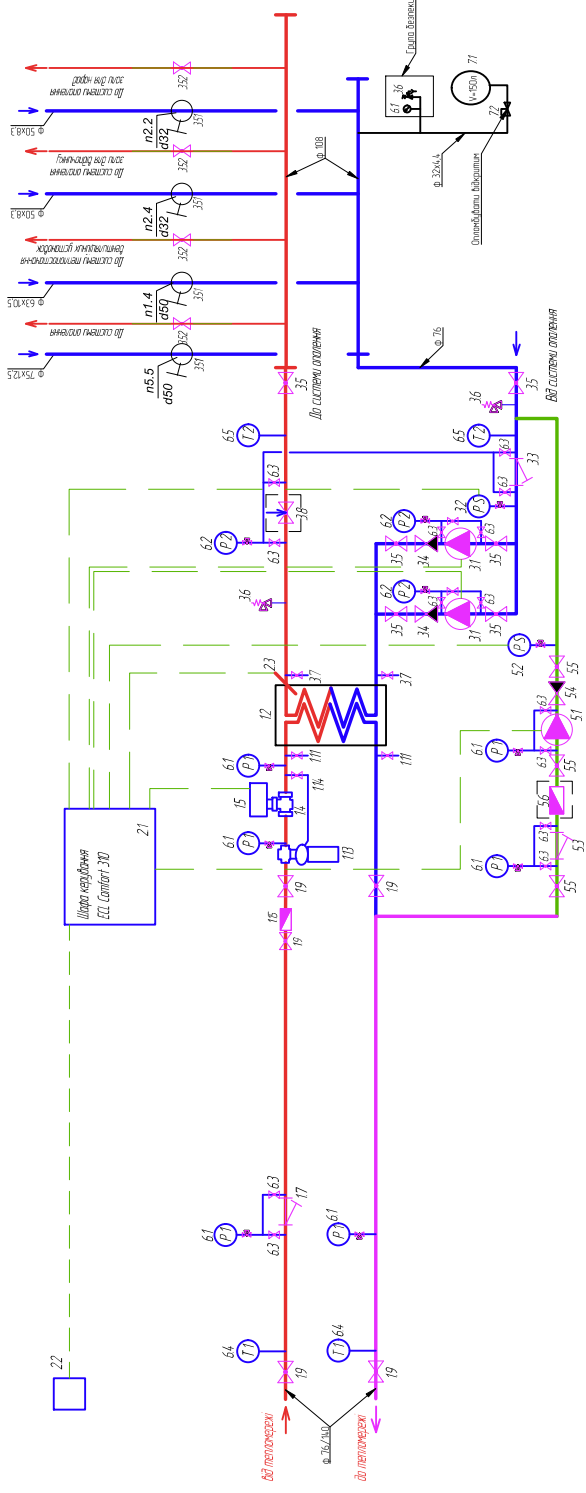


Схема IIII



Перелік основного обладнання теплого пункту

№	Наменування	6.2	Манометр
1.2	Теплообмінник на опалення Danfoss	6.3	Кран кульбовий Dn 15
1.4	Сібельний регулювальний 2-х ходовий клапан Danfoss VF2 ф50	6.4	Термометр
1.5	Електропривід Danfoss ANV 435	6.5	Термометр
1.7	Фільтр Danfoss FVF ф65	7.1	Розширювальний клап ELBI ERCE-150, макс роб. тиск 0,8 МПа
1.9	Засідка датерфіал Dn 65	7.2	Кран кульбовий Dn 25
1.11	Кран кульбовий Dn 25		
1.13	Автоматичний регулятор перепаду тиску Danfoss AFB 2 ф65		
1.14	Кран кульбовий Dn 15		
1.15	Личильник тепла Dn 50		
2.1	Електронний регулятор ECL Comfort 310		
2.2	Датчик температури зовнішнього повітря ESMТ		
2.3	Занурювальний датчик температури ESMU з гільзою		
3.1	Насос конітуру опалення Упопс МАХО 50/0,5-9 PN6/10, 0,4кВт,220		
3.2	Манометр електроконтактний		
3.3	Фільтр ф 65		
3.4	Клапан зворотній ф 65		
3.5	Засідка датерфіал ф 65		
3.51	Клапан балансувальний ф 50		
3.52	Кран кульбовий ф 65		
3.6	Запобіжний клапан ф25		
3.7	Кран кульбовий Dn 25		
5.1	Насос підживлювальний Wilo TOP-S 25 /5 , 0,15 кВт,220		
5.2	Манометр електроконтактний		
5.3	Фільтр ф25		
5.4	Клапан зворотній ф25		
5.5	Кран кульбовий Dn 25		
5.6	Личильник гарячої води dn20 ЛК-20Г		
6.1	Манометр		

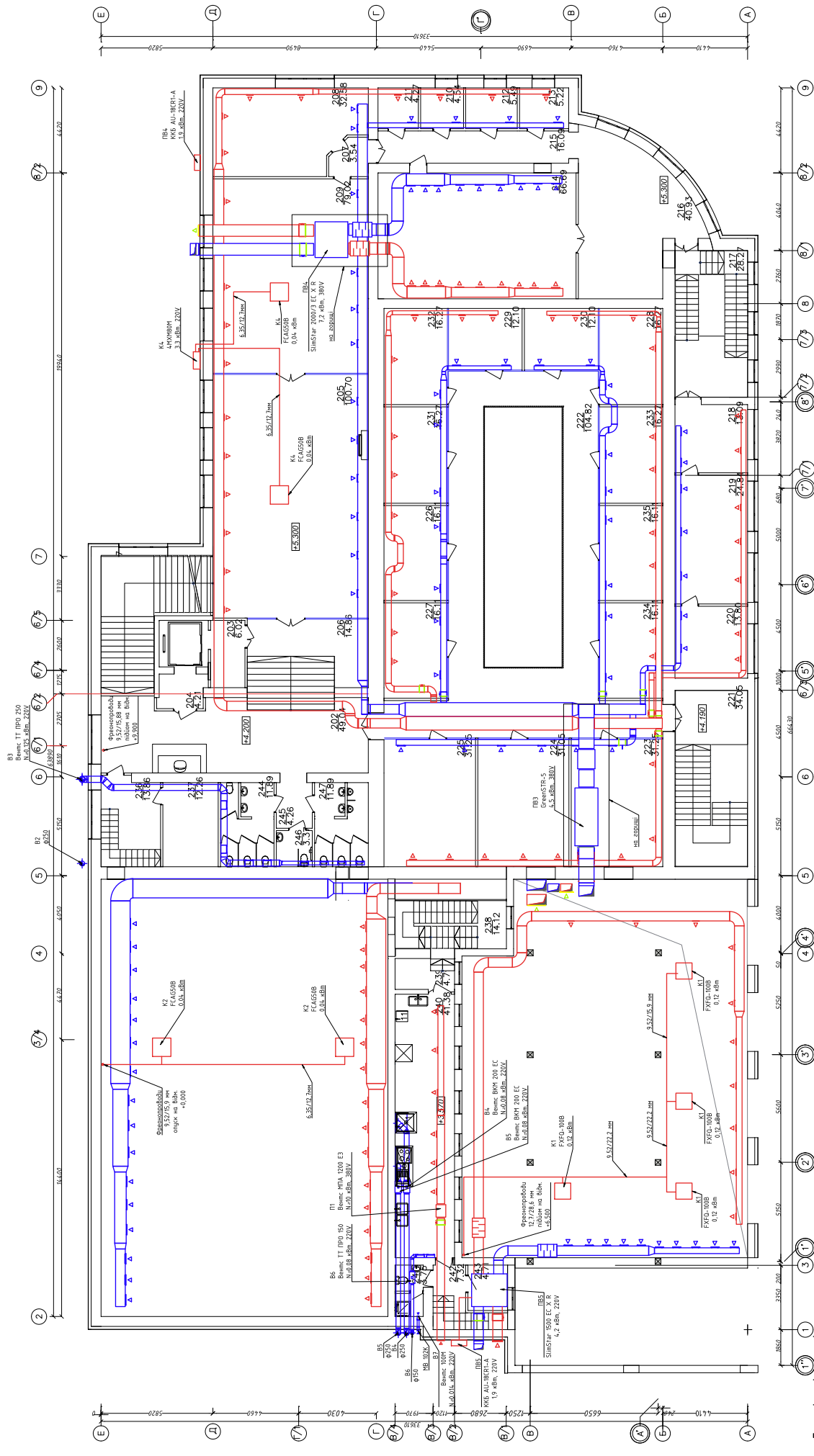
Позначено

Зам. №8 №

Листів 1 з 6

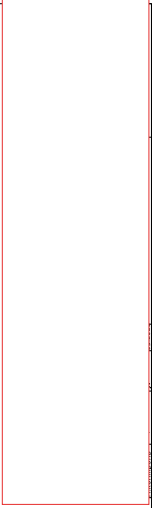
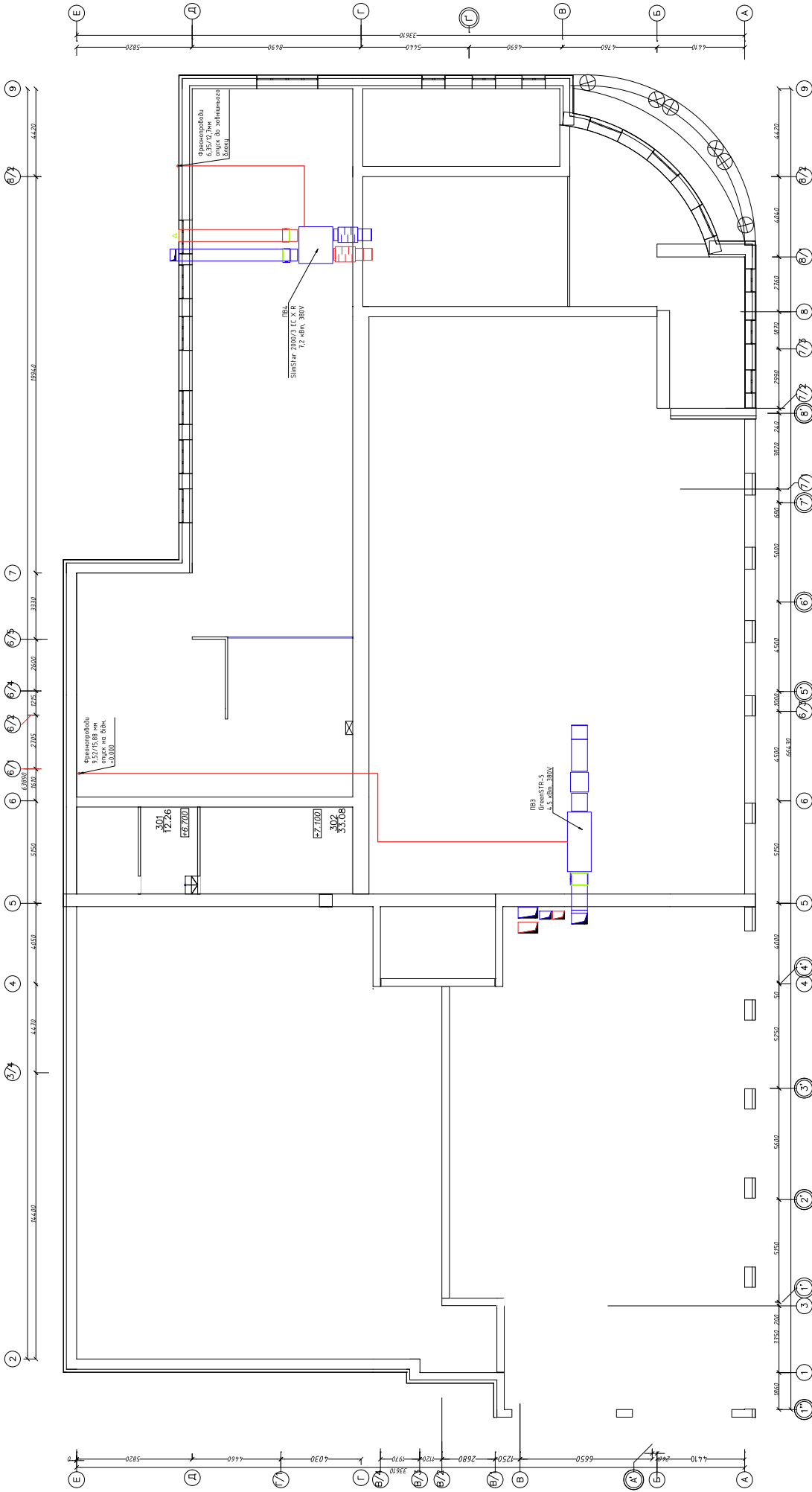
№8 № 09





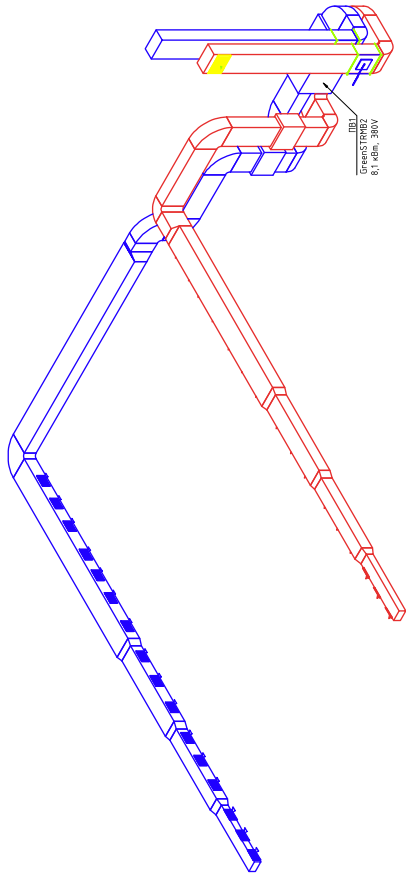
Експлікація приміщень

№	Назва приміщення	Категорія приміщень	Площа	Назва приміщення	Категорія приміщень	Площа	№	Назва приміщення	Категорія приміщень	Площа
201	Середня кімната		28,67	217	Середня кімната	28,27	233	Перевозна		16,27
202	Коридор		49,04	218	Офісне приміщення	13,09	234	Перевозна		16,11
203	Латвійський зал		6,02	219	Офісне приміщення	24,84	235	Перевозна		16,11
204	Латвійський зал		4,21	220	Офісне приміщення	13,80	236	Кінматка персоналу		13,86
205	Офісне приміщення		100,70	221	Середня кімната	34,05	237	Кінматка персоналу		12,26
206	Хол		14,86	222	Коридор	104,82	238	Середня кімната		14,12
207	Коридор		3,54	223	Офісне приміщення	31,25	239	Допоміжне приміщення керівництва		4,79
208	Офісне приміщення		32,58	224	Офісне приміщення	31,05	240	Кухня		41,38
209	Офісне приміщення		79,02	225	Перевозна	31,25	241	Сайбулат 9/персоналу		3,52
210	Офісне приміщення		4,54	226	Перевозна	16,11	242	Середня кімната		7,32
211	Офісне приміщення		4,27	227	Перевозна	16,11	243	Кінматка персоналу		11,32
212	Офісне приміщення		5,49	228	Перевозна	16,27	244	Сайбулат жін.		4,71
213	Офісне приміщення		5,22	229	Перевозна	12,10	245	Коридор		4,26
214	Зала для народів		66,69	230	Перевозна	12,10	246	Універсальний сайбулат		3,37
215	Коридор		16,09	231	Перевозна	16,27	247	Сайбулат чоловік		11,34
216	Хол		40,93	232	Перевозна	16,27				060,06

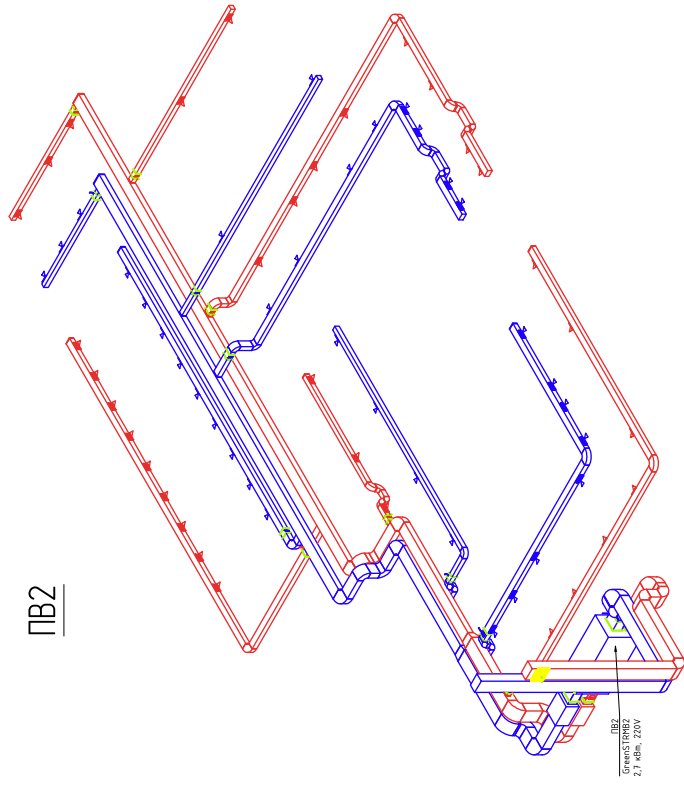




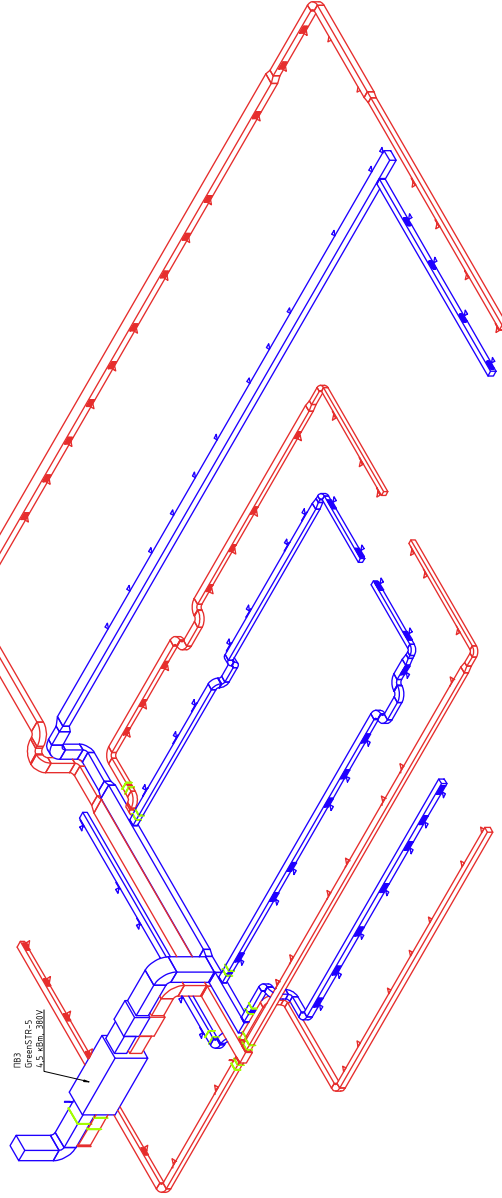
ПБ1



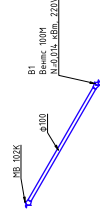
ПБ2



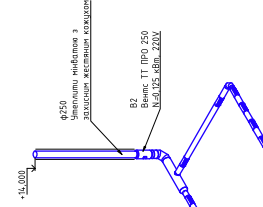
ПБ3



В1



В2

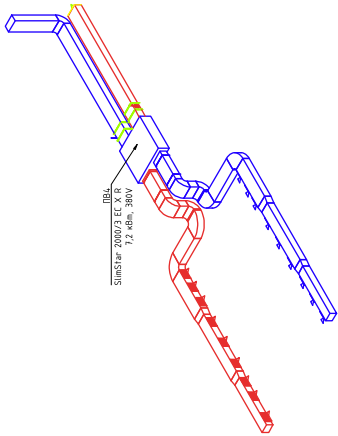


В8

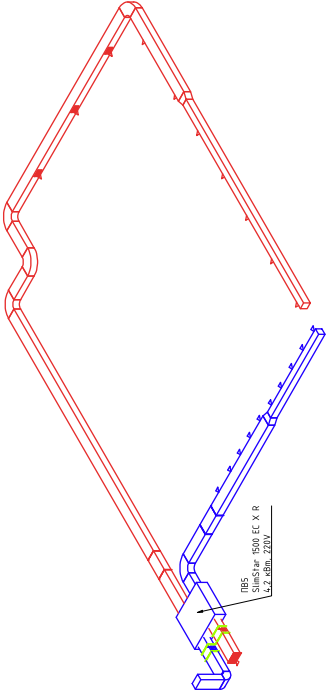


ИП № 02	Ришук I Romo	30x 48x 18	Издательство

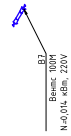
ΠΒ4



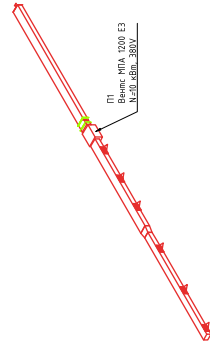
ΠΒ5



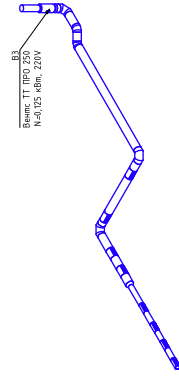
Β7



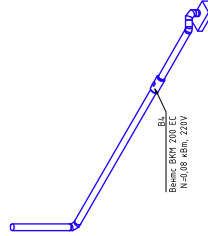
Π1



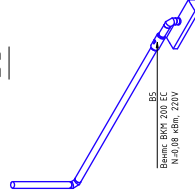
Β3



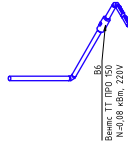
Β4



Β5



Β6



№8 № 02	Τεχνικ. Ι Σωμα	Συν. ΙΙΙ Ν°	10202020
№8 № 01	Τεχνικ. Ι Σωμα	Συν. ΙΙ Ν°	10202020
№8 № 00	Τεχνικ. Ι Σωμα	Συν. Ι Ν°	10202020