

Лист	Найменування	Примітки
1	Загальні дані (початок).	
2	Характеристика опалювально-вентиляційних систем (початок)	
3	Характеристика опалювально-вентиляційних систем(продовження)	
4	Характеристика опалювально-вентиляційних систем (закінчення)	
5	Вентиляція. План 1 поверху М1:100	
6	Вентиляція. План 2 поверху М1:100	
7	Вентиляція. План 3 поверху М1:100	
8	Вентиляція. План 4 поверху М1:100	
9	Вентиляція. План даху. М1:200	
10	Кондиціювання. План 1 поверху М1:100	
11	Кондиціювання. План 2 поверху М1:100	
12	Кондиціювання. План 3 поверху М1:100	
13	Кондиціювання. План 4 поверху М1:100	
14	Кондиціювання. План даху. М1:200	

Погоджено :

Зам.Інв.Н

Підп. і дата

Інв.Нориг.

07/04/20-П-0В1

"Нове будівництво офісу з приміщенням громадського харчування та стоянки вантажного автотранспорту в с. Муроване Пустомитівського району Львівської області".

Опалення. Вентиляція та кондиціювання.

Стадія	Аркуш	Аркушів
П	1	

Загальні дані (початок).

ТзОВ  
"Евроконсалт-інженіринг"

# Характеристика систем вентиляції та кондиціювання

Позначення систем	К-ть систем	Назва обслуговуваного приміщення	Тип установки	Вентилятор							Електродвигун			Повітрянагрівач							Фільтр					Повітроохолоджувач							
				Тип виконання по вибухозахисту	№	Схема виконання	Положення	L, м	P, Па	n, об/хв	Тип в-ння по вибухозахисту	N, кВт	Ф, В,Гц	Тип	№	Кількість	Температура нагріву		Витрата тепла, кВт	ДР, Па	Тип	№	Кількість	ДР, Па	Концентрація, мг/м <sup>3</sup>		Тип	№	Кількість	Температура охолодження		Витрата холоду, кВт	ДР, Па
																	Від, С	До, С							Початкова	Кінцева				Від, С	До, С		
ПВ1	1	Зал ресторану	ТВС 8/8 ПВ	IP X4	--	--	--	8 000	350	1 000	--	9,0	3,400,50	вода	--	--	-5	+25	80,4	--	G4	--	2	--	--	--	Фреон R410A	--	--	+35	+25	100	--
ПВ2	1	Офісу	ТВС 12/12 ПВ	IP X4	--	--	--	12 000	350	1 000	--	13,0	3,400,50	вода	--	--	-5	+25	120,6	--	G4	--	2	--	--	--	Фреон R410A	--	--	+35	+25	100	--
ПВ3	1	Офісу	ТВС 12/12 ПВ	IP X4	--	--	--	12 000	350	1 000	--	13,0	3,400,50	вода	--	--	-5	+25	120,6	--	G4	--	2	--	--	--	Фреон R410A	--	--	+35	+25	100	--
П1.1	1	Побутові прим. 1 поверх	КТ 60-35-4	IP X4	--	--	--	2 500	350		--	2,4	3,400,50	вода	--	--	-20	+25	37,7	--	G4	--	1	--	--	--	--	--	--	--	--	--	
П1.2	1	Кухня	ТВС 7П	IP X4	--	--	--	7 000	350		--	5,5	3,400,50	вода	--	--	-20	+20	160,8	--	G4	--	1	--	--	--	Фреон R410A	--	--	+35	+25	150	--
П2.1	1	Побутові прим. 2 поверх	КТ 60-35-4	IP X4	--	--	--	2 500	350		--	2,4	3,400,50	вода	--	--	-20	+25	37,7	--	G4	--	1	--	--	--	--	--	--	--	--	--	
В1.1	1	Місцеви відсмотувач 112	EM 250 EC 02	IP X4	--	--	--	1500	400		--	0,3	1,230,50	--	--	--	--	--	--	--	--	--	--	--	--	--	--	--	--	--	--	--	
В1.2	1	Приміщення 112	RS 250L EC	IP X4	--	--	--	770	350		--	0,19	1,230,50	--	--	--	--	--	--	--	--	--	--	--	--	--	--	--	--	--	--	--	
В1.3	1	Приміщення 112	RS 250L	IP X4	--	--	--	500	350		--	0,19	1,230,50	--	--	--	--	--	--	--	--	--	--	--	--	--	--	--	--	--	--	--	
В1.4	1	Місцеви відсмотувач 117,110	TBC 7,05 Kitchen	IP X4	--	--	--	7 000	450		--	4	3,400,50	--	--	--	--	--	--	--	--	--	--	--	--	--	--	--	--	--	--	--	
В1.5	1	Приміщення 114 : 118	EM 355 EC 02	IP X4	--	--	--	3 150	400		--	0,75	1,230,50	--	--	--	--	--	--	--	--	--	--	--	--	--	--	--	--	--	--	--	
В1.6	1	Приміщення 120, 122 : 125	RS 250L EC	IP X4	--	--	--	760	350		--	0,19	1,230,50	--	--	--	--	--	--	--	--	--	--	--	--	--	--	--	--	--	--	--	
В1.7	1	Приміщення 140, 141, 144	RS 315L EC	IP X4	--	--	--	1250	350		--	0,27	1,230,50	--	--	--	--	--	--	--	--	--	--	--	--	--	--	--	--	--	--	--	
В1.8	1	Приміщення 146	RS 315L EC	IP X4	--	--	--	750	350		--	0,27	1,230,50	--	--	--	--	--	--	--	--	--	--	--	--	--	--	--	--	--	--	--	
В1.9	1	Приміщення 102 : 107	RS 315L EC	IP X4	--	--	--	1100	350		--	0,27	1,230,50	--	--	--	--	--	--	--	--	--	--	--	--	--	--	--	--	--	--	--	
В1.10	1	Приміщення 126 : 129	RS 315	IP X4	--	--	--	700	350		--	0,27	1,230,50	--	--	--	--	--	--	--	--	--	--	--	--	--	--	--	--	--	--	--	
В1.11	1	Приміщення 130,131	RS 200L	IP X4	--	--	--	500	350		--	0,19	1,230,50	--	--	--	--	--	--	--	--	--	--	--	--	--	--	--	--	--	--	--	
В2.1	1	Санвузли офісу 2 поверх	EM 250 EC 02	IP X4	--	--	--	300	300		--	0,16	1,230,50	--	--	--	--	--	--	--	--	--	--	--	--	--	--	--	--	--	--	--	
В2.2	1	Побутові прим. 2 поверх	RS 315L EC	IP X4	--	--	--	1500	300		--	0,9	1,230,50	--	--	--	--	--	--	--	--	--	--	--	--	--	--	--	--	--	--	--	
В2.3	1	Побутові прим. 2 поверх	RS 250L	IP X4	--	--	--	1170	300		--	0,19	1,230,50	--	--	--	--	--	--	--	--	--	--	--	--	--	--	--	--	--	--	--	
В3.1	1	Санвузли офісу 3 поверх	RS 250L	IP X4	--	--	--	750	300		--	0,19	1,230,50	--	--	--	--	--	--	--	--	--	--	--	--	--	--	--	--	--	--	--	
В3.2	1	Санвузли офісу 3 поверх	RS 250L	IP X4	--	--	--	750	300		--	0,19	1,230,50	--	--	--	--	--	--	--	--	--	--	--	--	--	--	--	--	--	--	--	
В4.1	1	Санвузли офісу 4 поверх	RS 250L	IP X4	--	--	--	750	300		--	0,19	1,230,50	--	--	--	--	--	--	--	--	--	--	--	--	--	--	--	--	--	--	--	
В4.2	1	Санвузли офісу 2 поверх	RS 250L	IP X4	--	--	--	750	300		--	0,19	1,230,50	--	--	--	--	--	--	--	--	--	--	--	--	--	--	--	--	--	--	--	
K1.1,1-K1.1,2	2	Приміщення 108	PLA-M100EA PUHZ-P100YKA	IP X4	--	--	--	--	--	--	--	3,26	3,400,50	--	--	--	--	--	--	--	--	--	--	--	--	R410A	--	--	+35	+25	10	--	
K2.1,1-K1.1,3	3	Приміщення 214	PEAD-M100JA PUHZ-P100YKA	IP X4	--	--	--	--	--	--	--	3,26	3,400,50	--	--	--	--	--	--	--	--	--	--	--	--	R410A	--	--	+35	+25	10	--	
K2.7,1-K1.7,3	3	Приміщення 209	PEAD-M100JA PUHZ-P100YKA	IP X4	--	--	--	--	--	--	--	3,26	3,400,50	--	--	--	--	--	--	--	--	--	--	--	--	R410A	--	--	+35	+25	10	--	
K2.3	1	Приміщення 212	MSZ-SF42VE MUZ-SF42VE	IP X4	--	--	--	--	--	--	--	1,6	1,230,50	--	--	--	--	--	--	--	--	--	--	--	--	Фреон R410A	--	--	+35	+25	4,2	--	
K2.4	1	Приміщення 211	MSZ-SF42VE MUZ-SF42VE	IP X4	--	--	--	--	--	--	--	1,6	1,230,50	--	--	--	--	--	--	--	--	--	--	--	--	Фреон R410A	--	--	+35	+25	4,2	--	
K3.5	1	Приміщення 210	MSZ-SF42VE MUZ-SF42VE	IP X4	--	--	--	--	--	--	--	1,6	1,230,50	--	--	--	--	--	--	--	--	--	--	--	--	Фреон R410A	--	--	+35	+25	4,2	--	
K3.6	1	Приміщення 324	MSZ-SF50VE MUZ-SF50VE	IP X4	--	--	--	--	--	--	--	1,7	1,230,50	--	--	--	--	--	--	--	--	--	--	--	--	Фреон R410A	--	--	+35	+25	5,0	--	
K3.8	1	Приміщення 202	MSZ-SF50VE MUZ-SF50VE	IP X4	--	--	--	--	--	--	--	1,7	1,230,50	--	--	--	--	--	--	--	--	--	--	--	--	Фреон R410A	--	--	+35	+25	5,0	--	
K3.9	1	Приміщення 203	MSZ-SF50VE MUZ-SF50VE	IP X4	--	--	--	--	--	--	--	1,7	1,230,50	--	--	--	--	--	--	--	--	--	--	--	--	Фреон R410A	--	--	+35	+25	5,0	--	
K3.10	1	Приміщення 204	MSZ-SF50VE MUZ-SF50VE	IP X4	--	--	--	--	--	--	--	1,7	1,230,50	--	--	--	--	--	--	--	--	--	--	--	--	Фреон R410A	--	--	+35	+25	5,0	--	
K3.11	1	Приміщення 205	MSZ-SF50VE MUZ-SF50VE	IP X4	--	--	--	--	--	--	--	1,7	1,230,50	--	--	--	--	--	--	--	--	--	--	--	--	Фреон R410A	--	--	+35	+25	5,0	--	

Погоджено: \_\_\_\_\_  
Зам. інв. N \_\_\_\_\_  
Підп. і дата \_\_\_\_\_  
Інв. Норм. \_\_\_\_\_

07/04/20-П-081					
"Нове будівництво офісу з приміщенням громадського харчування та стоянки вантажного автотранспорту в с. Муроване Пустомитівського району Львівської області".					
Зм.	Кільк.	Лист	№ док.	Підп.	Дата
ГП					
Розробив	Яцук				
Перевірив	Козак				
Опалення. Вентиляція та кондиціювання.			Стадія	Аркш	Аркшів
			П	2	
Характеристика опалення-вентиляційних систем (початок)			ТОВ "ЕВРОКОНСАЛТІНЖЕНІРИНГ" кваліфікаційний сертифікат АР №015465		
Н. контроль	Раба				

## Характеристика систем вентиляції та кондиціювання

Позначення систем	К-ть систем	Назва обслуговуваного приміщення	Тип установки	Вентилятор							Електродвигун			Повітрянагрівач						Фільтр						Повітроохолоджувач							
				Тип виконання по вибуху хозахисту	№	Схема виконання	Положення	L, м	P, Па	n, об/хв	Тип в-ння по вибуху захисту	N, кВт	Ф, В,Гц	Тип	№	Кількість	Температура нагріву		Витрата тепла, кВт	ДР, Па	Тип	№	Кількість	ДР, Па	Концентрація, мг/м <sup>3</sup>		Тип	№	Кількість	Температура охолодження		Витрата холоду, кВт	ДР, Па
																	Від, С	До, С							Початкова	Кінцева				Від, С	До, С		
K3.1	1	Приміщення 302	MSZ-SF42VE MUZ-SF42VE	IP X4	--	--	--	--	--	--	1,6	1,230,50	--	--	--	--	--	--	--	--	--	--	--	--	Фреон R410A	--	--	+35	+25	4,2	--		
K3.2	1	Приміщення 303	MSZ-SF42VE MUZ-SF42VE	IP X4	--	--	--	--	--	--	1,6	1,230,50	--	--	--	--	--	--	--	--	--	--	--	--	Фреон R410A	--	--	+35	+25	4,2	--		
K3.3	1	Приміщення 304	MSZ-SF42VE MUZ-SF42VE	IP X4	--	--	--	--	--	--	1,6	1,230,50	--	--	--	--	--	--	--	--	--	--	--	--	Фреон R410A	--	--	+35	+25	4,2	--		
K3.4	1	Приміщення 305	MSZ-SF42VE MUZ-SF42VE	IP X4	--	--	--	--	--	--	1,6	1,230,50	--	--	--	--	--	--	--	--	--	--	--	--	Фреон R410A	--	--	+35	+25	4,2	--		
K3.5	1	Приміщення 322	MSZ-SF50VE MUZ-SF50VE	IP X4	--	--	--	--	--	--	1,7	1,230,50	--	--	--	--	--	--	--	--	--	--	--	--	Фреон R410A	--	--	+35	+25	5,0	--		
K3.6	1	Приміщення 306	MSZ-SF42VE MUZ-SF42VE	IP X4	--	--	--	--	--	--	1,6	1,230,50	--	--	--	--	--	--	--	--	--	--	--	--	Фреон R410A	--	--	+35	+25	4,2	--		
K3.7	1	Приміщення 307	MSZ-SF42VE MUZ-SF42VE	IP X4	--	--	--	--	--	--	1,6	1,230,50	--	--	--	--	--	--	--	--	--	--	--	--	Фреон R410A	--	--	+35	+25	4,2	--		
K3.8	1	Приміщення 325	MSZ-SF50VE MUZ-SF50VE	IP X4	--	--	--	--	--	--	1,7	1,230,50	--	--	--	--	--	--	--	--	--	--	--	--	Фреон R410A	--	--	+35	+25	5,0	--		
K3.9	1	Приміщення 326	MSZ-SF50VE MUZ-SF50VE	IP X4	--	--	--	--	--	--	1,7	1,230,50	--	--	--	--	--	--	--	--	--	--	--	--	Фреон R410A	--	--	+35	+25	5,0	--		
K3.10	1	Приміщення 308	MSZ-SF42VE MUZ-SF42VE	IP X4	--	--	--	--	--	--	1,6	1,230,50	--	--	--	--	--	--	--	--	--	--	--	--	Фреон R410A	--	--	+35	+25	4,2	--		
K3.11	1	Приміщення 327	MSZ-SF50VE MUZ-SF50VE	IP X4	--	--	--	--	--	--	1,7	1,230,50	--	--	--	--	--	--	--	--	--	--	--	--	Фреон R410A	--	--	+35	+25	5,0	--		
K3.12	1	Приміщення 328	MSZ-SF50VE MUZ-SF50VE	IP X4	--	--	--	--	--	--	1,7	1,230,50	--	--	--	--	--	--	--	--	--	--	--	--	Фреон R410A	--	--	+35	+25	5,0	--		
K3.13	1	Приміщення 309	MSZ-SF60VE MUZ-SF60VE	IP X4	--	--	--	--	--	--	1,8	1,230,50	--	--	--	--	--	--	--	--	--	--	--	--	Фреон R410A	--	--	+35	+25	6,0	--		
K3.14	1	Приміщення 310	MSZ-SF42VE MUZ-SF42VE	IP X4	--	--	--	--	--	--	1,6	1,230,50	--	--	--	--	--	--	--	--	--	--	--	--	Фреон R410A	--	--	+35	+25	4,2	--		
K3.15	1	Приміщення 329	MSZ-SF50VE MUZ-SF50VE	IP X4	--	--	--	--	--	--	1,7	1,230,50	--	--	--	--	--	--	--	--	--	--	--	--	Фреон R410A	--	--	+35	+25	5,0	--		
K3.16	1	Приміщення 330	MSZ-SF50VE MUZ-SF50VE	IP X4	--	--	--	--	--	--	1,7	1,230,50	--	--	--	--	--	--	--	--	--	--	--	--	Фреон R410A	--	--	+35	+25	5,0	--		
K3.17	1	Приміщення 311	MSZ-SF42VE MUZ-SF42VE	IP X4	--	--	--	--	--	--	1,6	1,230,50	--	--	--	--	--	--	--	--	--	--	--	--	Фреон R410A	--	--	+35	+25	4,2	--		
K3.18,K3.21	2	Приміщення 312	MSZ-SF42VE MUZ-SF42VE	IP X4	--	--	--	--	--	--	1,6	1,230,50	--	--	--	--	--	--	--	--	--	--	--	--	Фреон R410A	--	--	+35	+25	4,2	--		
K3.19	1	Приміщення 331	MSZ-SF50VE MUZ-SF50VE	IP X4	--	--	--	--	--	--	1,7	1,230,50	--	--	--	--	--	--	--	--	--	--	--	--	Фреон R410A	--	--	+35	+25	5,0	--		
K3.20	1	Приміщення 332	MSZ-SF50VE MUZ-SF50VE	IP X4	--	--	--	--	--	--	1,7	1,230,50	--	--	--	--	--	--	--	--	--	--	--	--	Фреон R410A	--	--	+35	+25	5,0	--		
K3.22	1	Приміщення 313	MSZ-SF42VE MUZ-SF42VE	IP X4	--	--	--	--	--	--	1,6	1,230,50	--	--	--	--	--	--	--	--	--	--	--	--	Фреон R410A	--	--	+35	+25	4,2	--		
K3.23	1	Приміщення 333	MSZ-SF50VE MUZ-SF50VE	IP X4	--	--	--	--	--	--	1,7	1,230,50	--	--	--	--	--	--	--	--	--	--	--	--	Фреон R410A	--	--	+35	+25	5,0	--		
K3.24,1,K3.24,2	2	Приміщення 334	MSZ-SF50VE MUZ-SF50VE	IP X4	--	--	--	--	--	--	1,7	1,230,50	--	--	--	--	--	--	--	--	--	--	--	--	Фреон R410A	--	--	+35	+25	5,0	--		
K3.25	1	Приміщення 314	MSZ-SF42VE MUZ-SF42VE	IP X4	--	--	--	--	--	--	1,6	1,230,50	--	--	--	--	--	--	--	--	--	--	--	--	Фреон R410A	--	--	+35	+25	4,2	--		
K3.26,K3.27	2	Приміщення 315	MSZ-SF42VE MUZ-SF42VE	IP X4	--	--	--	--	--	--	1,6	1,230,50	--	--	--	--	--	--	--	--	--	--	--	--	Фреон R410A	--	--	+35	+25	4,2	--		
K3.28	1	Приміщення 316	MSZ-SF42VE MUZ-SF42VE	IP X4	--	--	--	--	--	--	1,6	1,230,50	--	--	--	--	--	--	--	--	--	--	--	--	Фреон R410A	--	--	+35	+25	4,2	--		
K3.29	1	Приміщення 317	MSZ-SF42VE MUZ-SF42VE	IP X4	--	--	--	--	--	--	1,6	1,230,50	--	--	--	--	--	--	--	--	--	--	--	--	Фреон R410A	--	--	+35	+25	4,2	--		
ККБ-1	6	Система П1.2	PUHZ-ZRP250YKA	IP X4	--	--	--	--	--	--	9,3	3,400,50	--	--	--	--	--	--	--	--	--	--	--	--	R410A	--	--	+35	+25	25	--		
ККБ-2	4	Система ПВ1	PUHZ-ZRP250YKA	IP X4	--	--	--	--	--	--	9,3	3,400,50	--	--	--	--	--	--	--	--	--	--	--	--	R410A	--	--	+35	+25	25	--		
K2.2,1, K2.2,2	2	Приміщення 228	PCA-M125KA PU-P125YKA	IP X4	--	--	--	--	--	--	4,4	3,400,50	--	--	--	--	--	--	--	--	--	--	--	--	R410A	--	--	+35	+25	12,5	--		

### Умовні позначення

	Клапан вогнезатримуючий на плані		Решітка витяжна на схемі
	Шумопоглинач на схемі		Решітка припливна на схемі
	Повітропровід покритий теплоізоляцією		Вентилятор каналний на схемі
	Зонт витяжний на схемі		Клапан зворотній на схемі
	Припливно-витяжна установка з рекуператором		Решітка фасадна
	Анемостат витяжний круглий		вентилятор осьовий на плані

07/04/20-П-081					
"Нове будівництво офісу з приміщенням громадського харчування та стоянки вантажного автотранспорту в с. Муроване Пустомитівського району Львівської області".					
Зм.	Кільк.	Лист	№ док.	Підп.	Дата
Розробив	Козак	Яцук			
Перевірив	Козак				
Опалення. Вентиляція та кондиціювання.			Стадія	Аркш	Аркшів
Характеристика опалення-вентиляційних систем (пробовження)			П	З	
ТОВ "ЕВРОКОНСАЛТИНЖЕНІРИНГ" кваліфікаційний сертифікат АР №015465					
Н.контроль	Раба				

Позначено: \_\_\_\_\_  
 Підп. і дата: \_\_\_\_\_  
 Зам. №: \_\_\_\_\_  
 Інв. №: \_\_\_\_\_

## Характеристика систем вентиляції та кондиціювання

Позначення систем	К-ть систем	Назва обслуговуваного приміщення	Тип установки	Вентилятор							Електродвигун			Повітрянагрівач						Фільтр					Повітроохолоджувач								
				Тип виконання по вибухозахисту	№	Схема виконання	Положення	L, м/год	P, Па	n, об/хв	Тип в-ння по вибухозахисту	N, кВт	Ф, В,Гц	Тип	№	Кількість	Температура нагріву		Витрата тепла, кВт.	ДР, Па	Тип	№	Кількість	ДР, Па	Концентрація, мг/м <sup>3</sup>		Тип	№	Кількість	Температура охолодження		Витрата холоду, кВт	ДР, Па
																	Від, С	До, С							Початкова	Кінцева				Від, С	До, С		
K4.1	1	Приміщення 402	MSZ-SF42VE MUZ-SF42VE	IP X4	--	--	--	--	--	--	--	1,6	1,230,50	--	--	--	--	--	--	--	--	--	--	--	Фреон R410A	--	--	+35	+25	4,2	--		
K4.2	1	Приміщення 403	MSZ-SF42VE MUZ-SF42VE	IP X4	--	--	--	--	--	--	--	1,6	1,230,50	--	--	--	--	--	--	--	--	--	--	--	Фреон R410A	--	--	+35	+25	4,2	--		
K4.3	1	Приміщення 404	MSZ-SF42VE MUZ-SF42VE	IP X4	--	--	--	--	--	--	--	1,6	1,230,50	--	--	--	--	--	--	--	--	--	--	--	Фреон R410A	--	--	+35	+25	4,2	--		
K4.4	1	Приміщення 405	MSZ-SF42VE MUZ-SF42VE	IP X4	--	--	--	--	--	--	--	1,6	1,230,50	--	--	--	--	--	--	--	--	--	--	--	Фреон R410A	--	--	+35	+25	4,2	--		
K4.5	1	Приміщення 422	MSZ-SF50VE MUZ-SF50VE	IP X4	--	--	--	--	--	--	--	1,7	1,230,50	--	--	--	--	--	--	--	--	--	--	--	Фреон R410A	--	--	+35	+25	5,0	--		
K4.6	1	Приміщення 406	MSZ-SF42VE MUZ-SF42VE	IP X4	--	--	--	--	--	--	--	1,6	1,230,50	--	--	--	--	--	--	--	--	--	--	--	Фреон R410A	--	--	+35	+25	4,2	--		
K4.7	1	Приміщення 407	MSZ-SF42VE MUZ-SF42VE	IP X4	--	--	--	--	--	--	--	1,6	1,230,50	--	--	--	--	--	--	--	--	--	--	--	Фреон R410A	--	--	+35	+25	4,2	--		
K4.8	1	Приміщення 425	MSZ-SF50VE MUZ-SF50VE	IP X4	--	--	--	--	--	--	--	1,7	1,230,50	--	--	--	--	--	--	--	--	--	--	--	Фреон R410A	--	--	+35	+25	5,0	--		
K4.9	1	Приміщення 426	MSZ-SF50VE MUZ-SF50VE	IP X4	--	--	--	--	--	--	--	1,7	1,230,50	--	--	--	--	--	--	--	--	--	--	--	Фреон R410A	--	--	+35	+25	5,0	--		
K4.10	1	Приміщення 408	MSZ-SF42VE MUZ-SF42VE	IP X4	--	--	--	--	--	--	--	1,6	1,230,50	--	--	--	--	--	--	--	--	--	--	--	Фреон R410A	--	--	+35	+25	4,2	--		
K4.11	1	Приміщення 427	MSZ-SF50VE MUZ-SF50VE	IP X4	--	--	--	--	--	--	--	1,7	1,230,50	--	--	--	--	--	--	--	--	--	--	--	Фреон R410A	--	--	+35	+25	5,0	--		
K4.12	1	Приміщення 428	MSZ-SF50VE MUZ-SF50VE	IP X4	--	--	--	--	--	--	--	1,7	1,230,50	--	--	--	--	--	--	--	--	--	--	--	Фреон R410A	--	--	+35	+25	5,0	--		
K4.13	1	Приміщення 409	MSZ-SF60VE MUZ-SF60VE	IP X4	--	--	--	--	--	--	--	1,8	1,230,50	--	--	--	--	--	--	--	--	--	--	--	Фреон R410A	--	--	+35	+25	6,0	--		
K4.14	1	Приміщення 410	MSZ-SF42VE MUZ-SF42VE	IP X4	--	--	--	--	--	--	--	1,6	1,230,50	--	--	--	--	--	--	--	--	--	--	--	Фреон R410A	--	--	+35	+25	4,2	--		
K4.15	1	Приміщення 429	MSZ-SF50VE MUZ-SF50VE	IP X4	--	--	--	--	--	--	--	1,7	1,230,50	--	--	--	--	--	--	--	--	--	--	--	Фреон R410A	--	--	+35	+25	5,0	--		
K4.16	1	Приміщення 430	MSZ-SF50VE MUZ-SF50VE	IP X4	--	--	--	--	--	--	--	1,7	1,230,50	--	--	--	--	--	--	--	--	--	--	--	Фреон R410A	--	--	+35	+25	5,0	--		
K4.17	1	Приміщення 411	MSZ-SF42VE MUZ-SF42VE	IP X4	--	--	--	--	--	--	--	1,6	1,230,50	--	--	--	--	--	--	--	--	--	--	--	Фреон R410A	--	--	+35	+25	4,2	--		
K4.18,K4.21	2	Приміщення 412	MSZ-SF42VE MUZ-SF42VE	IP X4	--	--	--	--	--	--	--	1,6	1,230,50	--	--	--	--	--	--	--	--	--	--	--	Фреон R410A	--	--	+35	+25	4,2	--		
K4.19	1	Приміщення 431	MSZ-SF50VE MUZ-SF50VE	IP X4	--	--	--	--	--	--	--	1,7	1,230,50	--	--	--	--	--	--	--	--	--	--	--	Фреон R410A	--	--	+35	+25	5,0	--		
K4.20	1	Приміщення 432	MSZ-SF50VE MUZ-SF50VE	IP X4	--	--	--	--	--	--	--	1,7	1,230,50	--	--	--	--	--	--	--	--	--	--	--	Фреон R410A	--	--	+35	+25	5,0	--		
K4.22	1	Приміщення 413	MSZ-SF42VE MUZ-SF42VE	IP X4	--	--	--	--	--	--	--	1,6	1,230,50	--	--	--	--	--	--	--	--	--	--	--	Фреон R410A	--	--	+35	+25	4,2	--		
K4.23	1	Приміщення 433	MSZ-SF50VE MUZ-SF50VE	IP X4	--	--	--	--	--	--	--	1,7	1,230,50	--	--	--	--	--	--	--	--	--	--	--	Фреон R410A	--	--	+35	+25	5,0	--		
K4.24,1,K4.24,2	2	Приміщення 434	MSZ-SF50VE MUZ-SF50VE	IP X4	--	--	--	--	--	--	--	1,7	1,230,50	--	--	--	--	--	--	--	--	--	--	--	Фреон R410A	--	--	+35	+25	5,0	--		
K4.25	1	Приміщення 414	MSZ-SF42VE MUZ-SF42VE	IP X4	--	--	--	--	--	--	--	1,6	1,230,50	--	--	--	--	--	--	--	--	--	--	--	Фреон R410A	--	--	+35	+25	4,2	--		
K4.26,K4.27	2	Приміщення 415	MSZ-SF42VE MUZ-SF42VE	IP X4	--	--	--	--	--	--	--	1,6	1,230,50	--	--	--	--	--	--	--	--	--	--	--	Фреон R410A	--	--	+35	+25	4,2	--		
K4.28	1	Приміщення 416	MSZ-SF42VE MUZ-SF42VE	IP X4	--	--	--	--	--	--	--	1,6	1,230,50	--	--	--	--	--	--	--	--	--	--	--	Фреон R410A	--	--	+35	+25	4,2	--		
K4.29	1	Приміщення 417	MSZ-SF42VE MUZ-SF42VE	IP X4	--	--	--	--	--	--	--	1,6	1,230,50	--	--	--	--	--	--	--	--	--	--	--	Фреон R410A	--	--	+35	+25	4,2	--		
ККБ-3	4	Система П1.2	PUHZ-ZRP250YKA	IP X4	--	--	--	--	--	--	--	9,3	3,400,50	--	--	--	--	--	--	--	--	--	--	--	R410A	--	--	+35	+25	25	--		
ККБ-4	4	Система ПВ1	PUHZ-ZRP250YKA	IP X4	--	--	--	--	--	--	--	9,3	3,400,50	--	--	--	--	--	--	--	--	--	--	--	R410A	--	--	+35	+25	25	--		
У-1	1	Приміщення 101	WING W200 EC	IP X4	--	--	--	4 000	300	--	--	0,3	1,230,50	вода	--	--	+15	+30	40	--	Б4	--	--	--	--	--	--	--	--	--	--		

Погоджено:

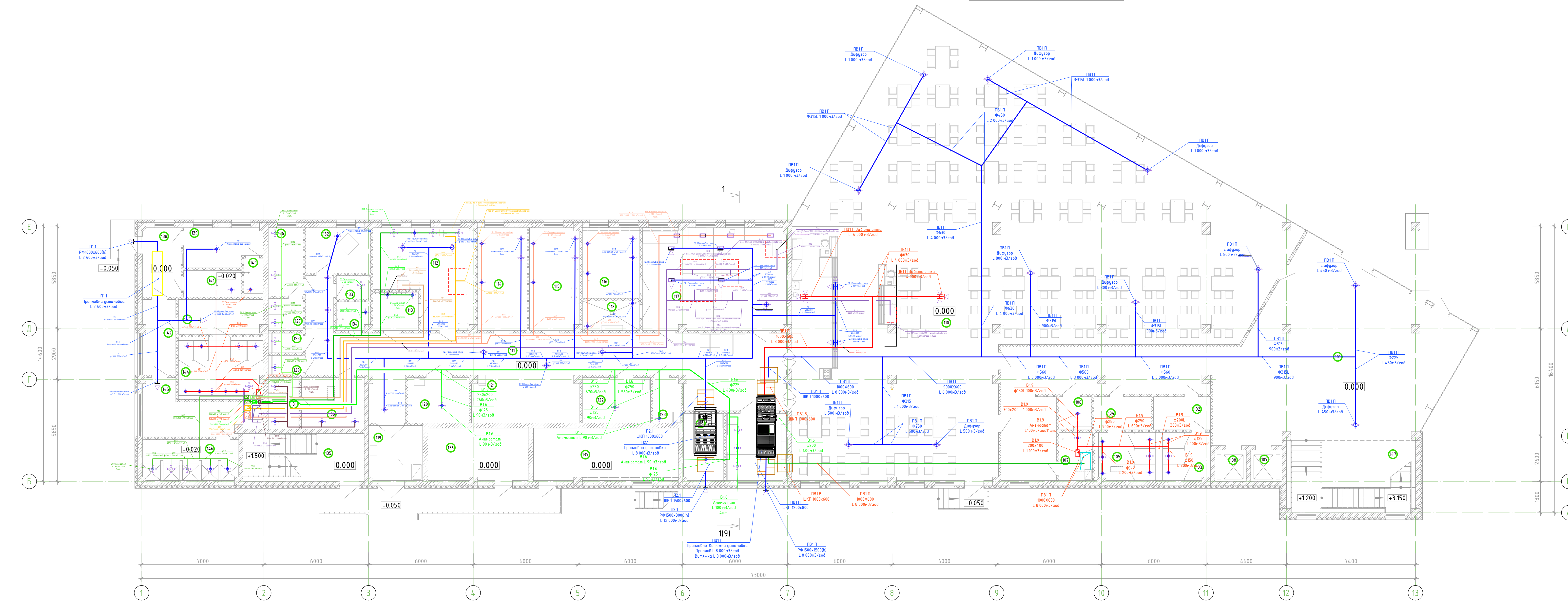
Зам. інв. N

Підп. і дата

Інв. Норм.

07/04/20-П-0B1													
"Нове будівництво офісу з приміщенням громадського харчування та стоянки вантажного автотранспорту в с. Муроване Пустомитівського району Львівської області".													
Зм.	Кільк.	Лист	№ док.	Підп.	Дата	Опалення. Вентиляція та кондиціонування.				Спадія	Аркш	Аркшів	
ГП	Козак									П	4		
Розробив	Яцук	Характеристика опалювально-вентиляційних систем (закінчення)									ТОВ "СВРОКОНСАЛТІНЖЕНІРИНГ" кваліфікаційний сертифікат АР №015465		
Перевірив	Козак												
Н. контроль	Рава												

# 1 поверх.



Експлікація приміщень			
Номер приміщення	Найменування	Площа, м²	Категорія приміщення*
			(початок)
1	2	3	4
101	Вестибюль	19,10	-
102	Тамбур	6,20	-
103	Санвузол (жіночий)	7,40	-
104	Тамбур	6,20	-
105	Санвузол (чоловічий)	9,40	-
106	Санвузол (для маломобільних груп населення)	3,50	-
107	Кімната для прибирального інвентаря	5,10	-
108	Ліфтова шахта	3,20	-
109	Ліфтова шахта	3,20	-
110	Кафе на 200 осіб	460,40	-
111	Коридор	88,90	-
112	Борошняний цех	27,80	-
113	Дільниця підготовки яєць	5,70	-
114	Обочевий цех	16,60	-
115	М'ясо-рибний цех	16,80	-
116	Холодний цех	13,30	-
117	Гарячий цех	48,30	-
118	Місце кухонного посуду	5,60	-
119	Завантажувальна	9,70	-
120	Комора овочів	9,10	-
121	Дільниця холодильних камер	16,70	-
122	Комора сухих продуктів та напоїв	10,10	-
123	Приміщення для марізація хліба	4,10	-
124	Сервізна	8,80	-
125	Місце столового посуду	13,20	-
126	Гардеробна для персоналу (10 чол., група в-чих процесів 18)	7,80	-
127	Душова	3,60	-
128	Санвузол	2,20	-
129	Санвузол	2,20	-
130	Гардеробна для персоналу (16 жін., група в-чих процесів 18)	10,60	-
131	Душова	5,10	-
132	Кімната для приймання тієї	9,50	-
133	Кімната для прибирального інвентаря	2,60	-
134	Комора харчових відходів	3,10	-

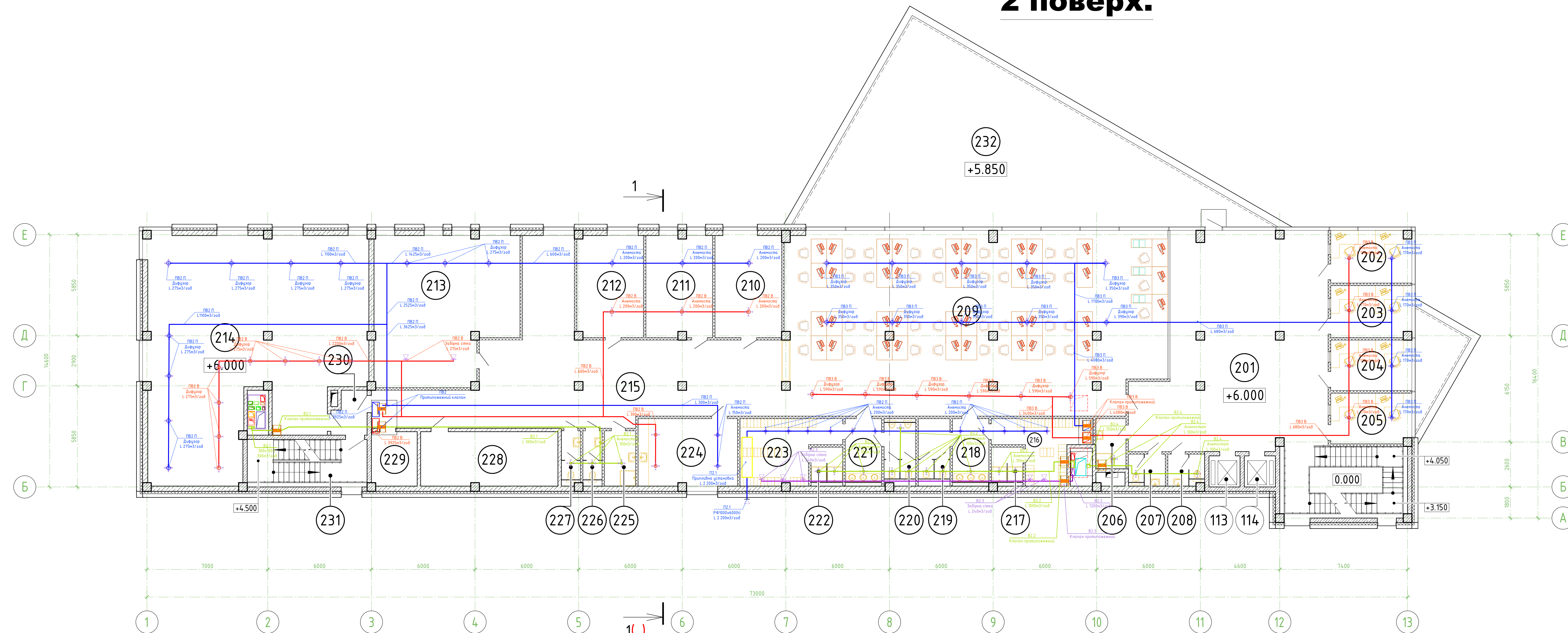
1	2	3	4
135	Сховище клітки	18,60	-
136	Електрощитова	17,10	Г
137	ІТП (індивідуальний тепловий пункт)	24,80	Д
138	Тамбур	8,60	-
139	Офісне приміщення	9,50	-
140	Санвузол	2,40	-
141	Кімната для прибирального інвентаря	5,00	-
142	Коридор	7,60	-
143	Тамбур	9,50	-
144	Санвузол (чоловічий)	17,20	-
145	Гардеробне приміщення	15,50	-
146	Душова	12,80	-
147	Пожечний пост	15,10	-
148	Венткамера	50,60	-

\*Категорія з вибухопожежної та пожежної небезпеки

					07/04/20-П-081			
					"Нове будівництво офісу з приміщенням громадського харчування та стоянки вантажного автотранспорту в с. Муроване Пустомитівського району Львівської області".			
Зм.	Кільк.	Лист	№ зм.	Підп.	Дата	Статус	Архив	Архив
Розробив						Вентиляція	П	З
Перевірив						План 1 поверху.	ТЗОВ "СФРАКСІС-ІНЖЕНІРИНГ"	
					Формат А3x5			

Положення :  
 Підп. : Д.В.І.  
 Зам. : І.В.І.  
 Інв. Норж. :

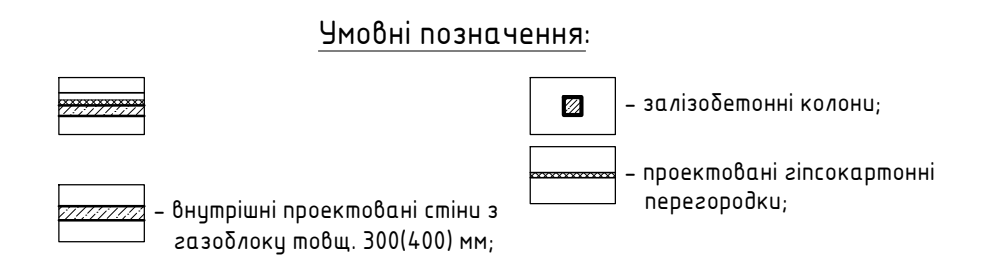
# 2 поверх.



Експлікація приміщень				
Номер приміщення	Найменування	Площа, м <sup>2</sup>	Категорія приміщення*	
			(початок)	(закінчення)
1	2	3	4	
201	Хол	130,40	-	
202	Офісне приміщення	14,00	-	
203	Офісне приміщення	13,90	-	
204	Офісне приміщення	13,70	-	
205	Офісне приміщення	13,50	-	
206	Кімната для прибирального інвентаря	5,00	-	
207	Санвузол	3,90	-	
208	Санвузол	3,80	-	
209	Офісне приміщення	230,20	-	
210	Офісне приміщення	22,70	-	
211	Офісне приміщення	22,40	-	
212	Офісне приміщення	22,50	-	
213	Архів	66,50	-	
214	Офісне приміщення	153,10	-	
215	Коридор	115,40	-	
216	Гардеробне приміщення для 20 жінок	14,50	-	
217	Душова	4,00	-	
218	Тамбур	8,20	-	
219	Санвузол (жіночий)	7,10	-	
220	Санвузол (чоловічий)	7,00	-	
221	Тамбур	8,10	-	
222	Душова	4,10	-	
223	Гардеробне приміщення для 25 чоловіків	18,30	-	
224	Кімната для прибирання і гігієни	22,30	-	

1	2	3	4
225	Кімната для прибирального інвентаря	5,70	-
226	Санвузол	3,50	-
227	Санвузол	3,40	-
228	Серверна	24,50	В
229	Сеїф	8,20	-
230	Коридор	4,80	-
231	Сходові клітка	18,60	-
232	Тераса (S=170.60 м <sup>2</sup> , k=0.3)	51,20	-

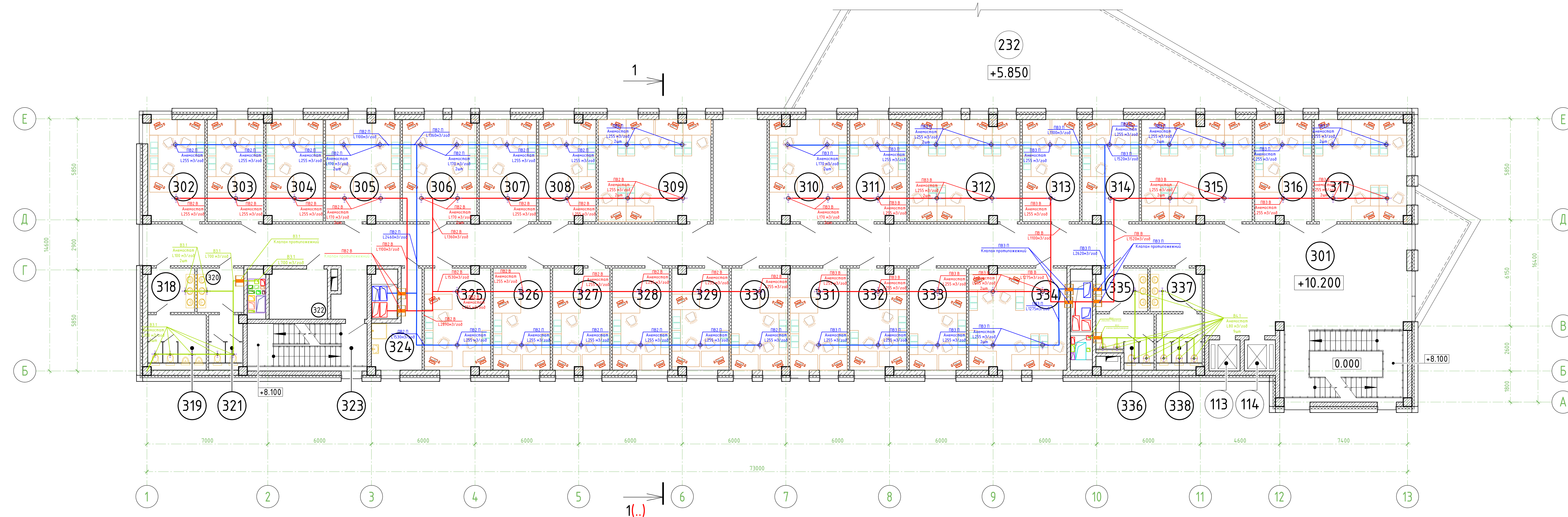
\*Категорія з вибухопожежної та пожежної небезпеки



**Примітки:**  
 1. Дані аркуші див. разом з арк. 4-9  
 2. Зовнішні проєктовані стіни з газоблоку товщ. 300 мм утеплені мінеральною ватою товщ. 150мм. Зовнішнє оздоблення - набійний вентильований фасад.

07/04/20-П-081					
"Нове будівництво офісу з приміщенням громадського харчування та стоянки вантажного автотранспорту в с. Муроване Пустомитівського району Львівської області".					
Зм.	Кільк.	Лист	№ арк.	Підп.	Дата
Розробив					
Перевірив					
Вентиляція				Сталія	Аркуш
План 2 поверху				П	4
				ТЗОВ "СВІТЛОСІМ" - інженіринг	
Формат А3x5					

# 3 поверх.



Експлікація приміщень (початок)

Номер приміщення	Найменування	Площа, м²	Категорія приміщення*
1	2	3	4
301	Коридор-хол	233,40	-
302	Офісне приміщення	20,00	-
303	Офісне приміщення	19,20	-
304	Офісне приміщення	19,20	-
305	Офісне приміщення	25,00	-
306	Офісне приміщення	25,20	-
307	Офісне приміщення	19,40	-
308	Офісне приміщення	19,20	-
309	Офісне приміщення	38,10	-
310	Офісне приміщення	26,10	-
311	Офісне приміщення	19,30	-
312	Офісне приміщення	37,40	-
313	Офісне приміщення	19,40	-
314	Офісне приміщення	19,30	-
315	Офісне приміщення	37,30	-
316	Офісне приміщення	19,20	-
317	Офісне приміщення	31,40	-
318	Тамбур	6,80	-
319	Санвузол (чоловічий)	10,60	-
320	Тамбур	6,80	-
321	Санвузол (жіночий)	6,00	-
322	Комп'ютерна	9,20	В
323	Сходова клітка	18,60	-
324	Кімната для прибирального інвентаря	12,80	-
325	Офісне приміщення	22,20	-
326	Офісне приміщення	19,50	-
327	Офісне приміщення	19,20	-
328	Офісне приміщення	19,50	-
329	Офісне приміщення	19,20	-
330	Офісне приміщення	19,00	-
331	Офісне приміщення	19,50	-
332	Офісне приміщення	19,20	-
333	Офісне приміщення	19,50	-
334	Офісне приміщення	33,20	-
335	Тамбур	7,40	-
336	Санвузол (чоловічий)	9,20	-
337	Тамбур	7,50	-
338	Санвузол (жіночий)	8,50	-

(закінчення)

1	2	3	4
325	Офісне приміщення	22,20	-
326	Офісне приміщення	19,50	-
327	Офісне приміщення	19,20	-
328	Офісне приміщення	19,50	-
329	Офісне приміщення	19,20	-
330	Офісне приміщення	19,00	-
331	Офісне приміщення	19,50	-
332	Офісне приміщення	19,20	-
333	Офісне приміщення	19,50	-
334	Офісне приміщення	33,20	-
335	Тамбур	7,40	-
336	Санвузол (чоловічий)	9,20	-
337	Тамбур	7,50	-
338	Санвузол (жіночий)	8,50	-

\*Категорія з вибухопожежної та пожежної небезпеки

### Умовні позначення:

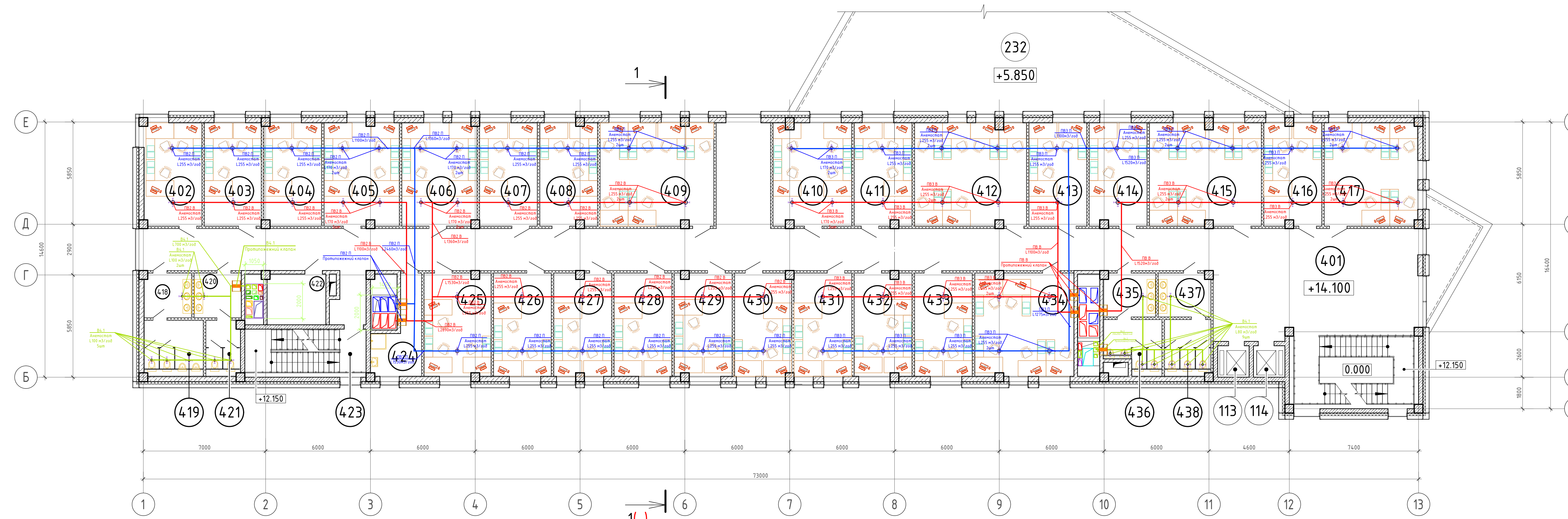
- залізобетонні колони;
- внутрішні проектовані стіни з газоблоку товщ. 300(400) мм;
- залізобетонні плити;
- проектовані гіпсокартонні перегородки;

### Примітки:

- Даний аркуш див. разом з арк. 4-9.
- Зовнішні проектовані стіни з газоблоку товщ. 300 мм утеплені мінеральною ватою товщ. 150мм. Зовнішнє оздоблення - навісний вентильований фасад.

07/04/20-П-081					
"Нове будівництво офісу з приміщенням громадського харчування та стоянки вантажного автотранспорту в с. Муроване Гусятинського району Львівської області".					
Зм.	Кільк.	Лист	№ арк.	Підп.	Дата
Розробив					
Перевірив					
Вентиляція.				Сталія	Аркуш
План 3 поверху.				П	5
				ТОВ "Євдоксат-інженіринг"	
Формат А3x5					

# 4 поверх



Експлікація приміщень (початок)

Номер приміщення	Найменування	Площа, м²	Категорія приміщення*
1	2 (закінчення)	3	4
401	Коридор-хол	233,40	-
402	Офісне приміщення	20,00	-
403	Офісне приміщення	19,20	-
404	Офісне приміщення	19,20	-
405	Офісне приміщення	25,00	-
406	Офісне приміщення	25,20	-
407	Офісне приміщення	19,40	-
408	Офісне приміщення	19,20	-
409	Офісне приміщення	38,10	-
410	Офісне приміщення	26,10	-
411	Офісне приміщення	19,30	-
412	Офісне приміщення	37,40	-
413	Офісне приміщення	19,40	-
414	Офісне приміщення	19,30	-
415	Офісне приміщення	37,30	-
416	Офісне приміщення	19,20	-
417	Офісне приміщення	31,40	-
418	Тамбур	6,80	-
419	Санвузол (чоловічий)	10,60	-
420	Тамбур	6,80	-
421	Санвузол (жіночий)	6,00	-
422	Комп'ютерна	9,20	B
423	Сховава клітка	18,60	-
424	Кімната для приблизального інвентаря	11,20	-

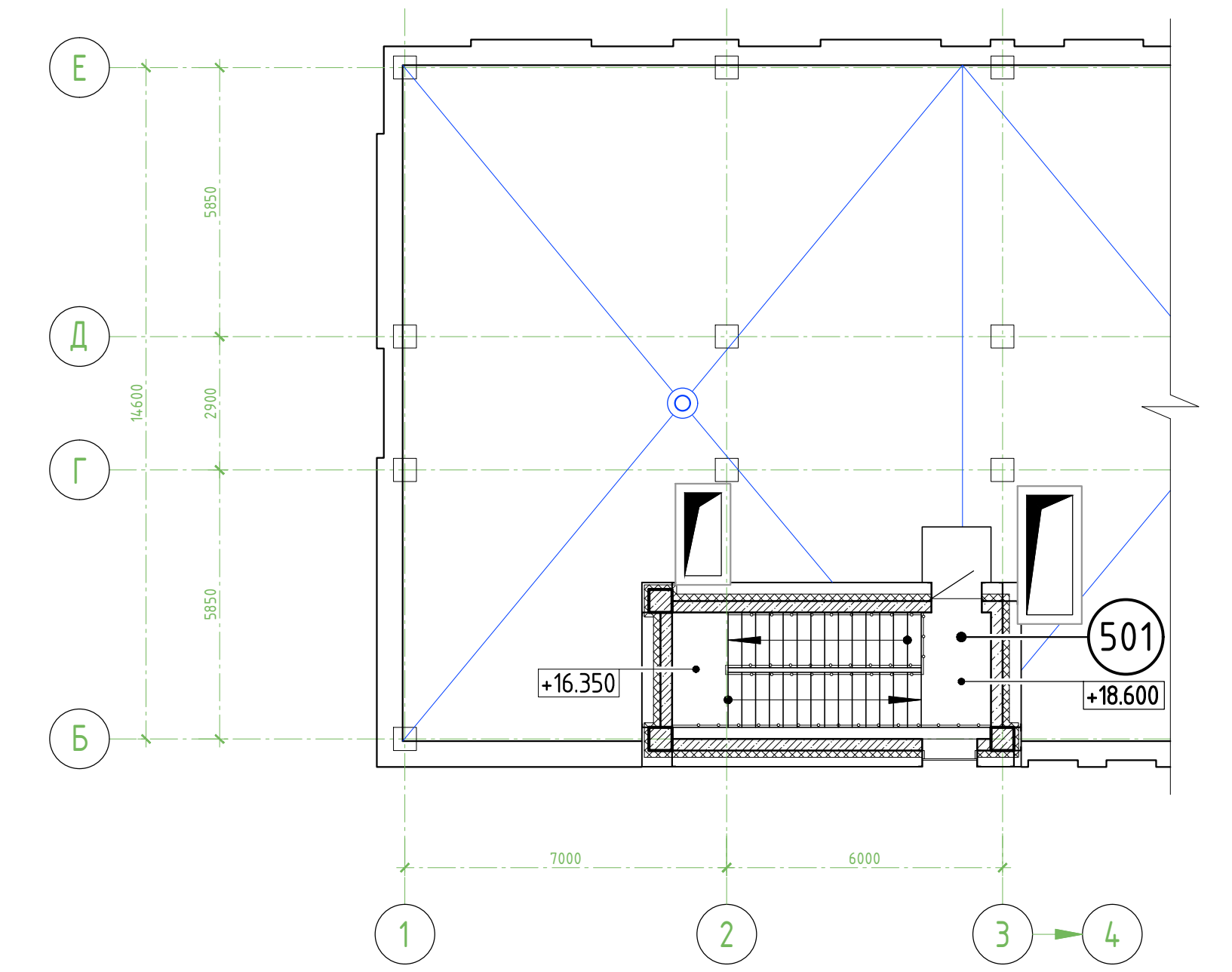
1	2	3	4
425	Офісне приміщення	22,20	-
426	Офісне приміщення	19,50	-
427	Офісне приміщення	19,20	-
428	Офісне приміщення	19,50	-
429	Офісне приміщення	19,20	-
430	Офісне приміщення	19,00	-
431	Офісне приміщення	19,50	-
432	Офісне приміщення	19,20	-
433	Офісне приміщення	19,50	-
434	Офісне приміщення	33,20	-
435	Тамбур	7,40	-
436	Санвузол (чоловічий)	9,20	-
437	Тамбур	7,50	-
438	Санвузол (жіночий)	8,50	-

\*Категорія з вибухопожежної та пожежної небезпеки

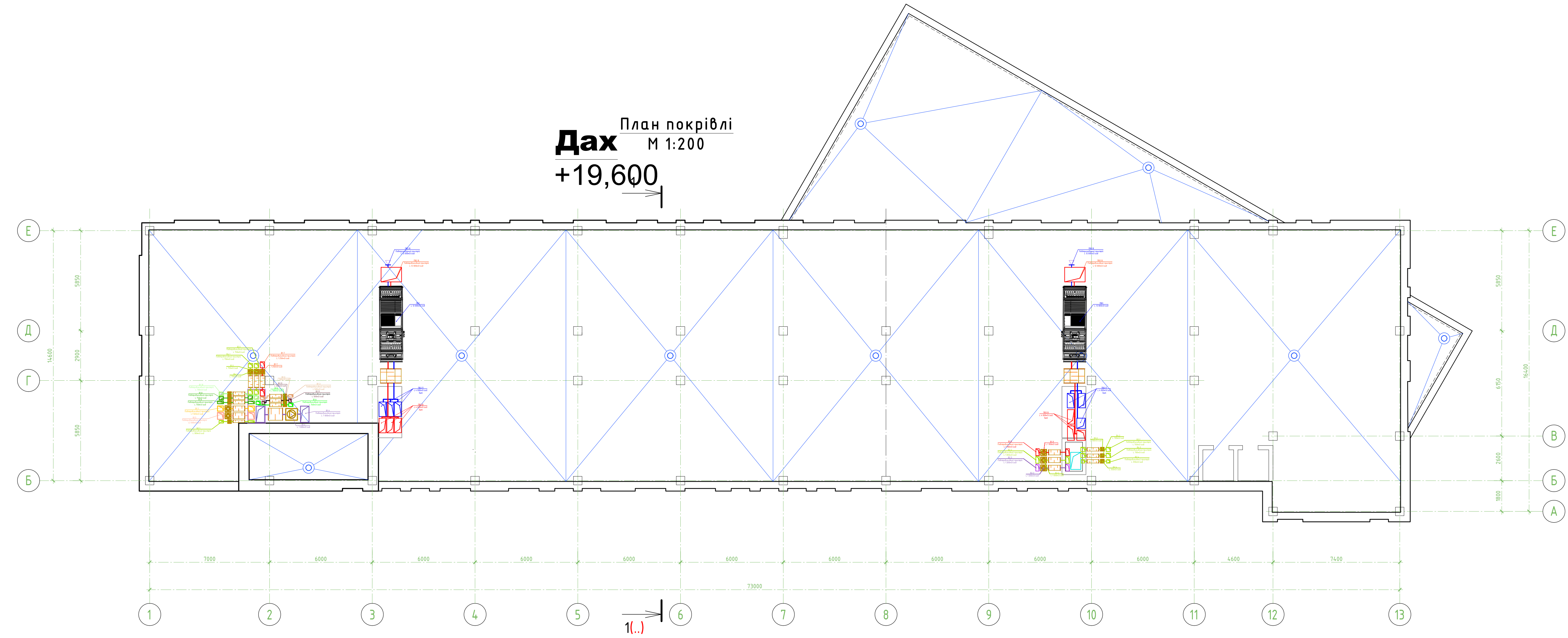
07/04/20-П-081				
"Нове будівництво офісу з приміщенням громадського харчування та стоянком вантажного автотранспорту в с. Муроване Густомитівського району Львівської області"				
Зм.	Кільк.	Листів	№ Дк.	Дата
Розробив				
Перевірив				
Вентиляція		Спадів	Аркуші	АркушіВ
План поверху		П	6	
ТЗОВ "Евроконсалт-інженіринг"				
Формат А3x5				



План на відм. +18.600  
М 1:200



План покрівлі  
**Дах** М 1:200  
+19,600



ШИФР					
НАЗВА_ОБ'ЄКТУ					
Зм.	Кільк.	Листів	№ Дк.	Підп.	Дата
Розробив					
Перевірив					
НАЗВА_ПРИМІЩЕННЯ			Склад	Архив	Архив
НАЗВА_ЛИСТА			СТАДІЯ	АРХІВ	АРХІВ
			ТЗОВ "Евроконсалт-інженіринг"		
Формат А2х3					

Посаджено:  
Замінив М  
Підп. / Дата  
Ім'я Корист.



**Експлікація приміщень** (початок)

Номер приміщення	Найменування	Площа, м²	Категорія приміщення*
1	2	3	4
101	Вестибель	190,10	-
102	Тамбур	6,20	-
103	Санвузол (жіночий)	7,40	-
104	Тамбур	6,20	-
105	Санвузол (чоловічий)	9,40	-
106	Санвузол (для маломобільних груп населення)	3,50	-
107	Кімната для прибирального інвентаря	5,10	-
108	Ліфтова шахта	3,20	-
109	Ліфтова шахта	3,20	-
110	Кафе на 200 осіб	460,40	-
111	Коридор	88,90	-
112	Боранний цех	27,80	-
113	Дільниця підготовки яєць	5,70	-
114	Овочевий цех	16,60	-
115	М'ясоробний цех	16,80	-
116	Холодний цех	13,30	-
117	Гарячий цех	48,30	-
118	Мийна кухонного посуду	5,60	-
119	Завантажувальна	9,70	-
120	Комора овочів	9,10	-
121	Дільниця холодильних камер	16,70	-
122	Комора сухих продуктів на м'ясо	10,10	-
123	Приміщення для нарізання хліба	4,10	-
124	Сервізна	8,80	-
125	Мийна столового посуду	13,20	-
126	Гардеробна для персоналу (10 чол., група 0-чих процесів 16)	7,80	-
127	Душова	3,60	-
128	Санвузол	2,20	-
129	Санвузол	2,20	-
130	Гардеробна для персоналу (16 жін., група 0-чих процесів 16)	10,60	-
131	Душова	5,10	-
132	Кімната для прибирання і жі	9,50	-
133	Кімната для прибирального інвентаря	2,60	-
134	Комора харчових відходів	3,10	-

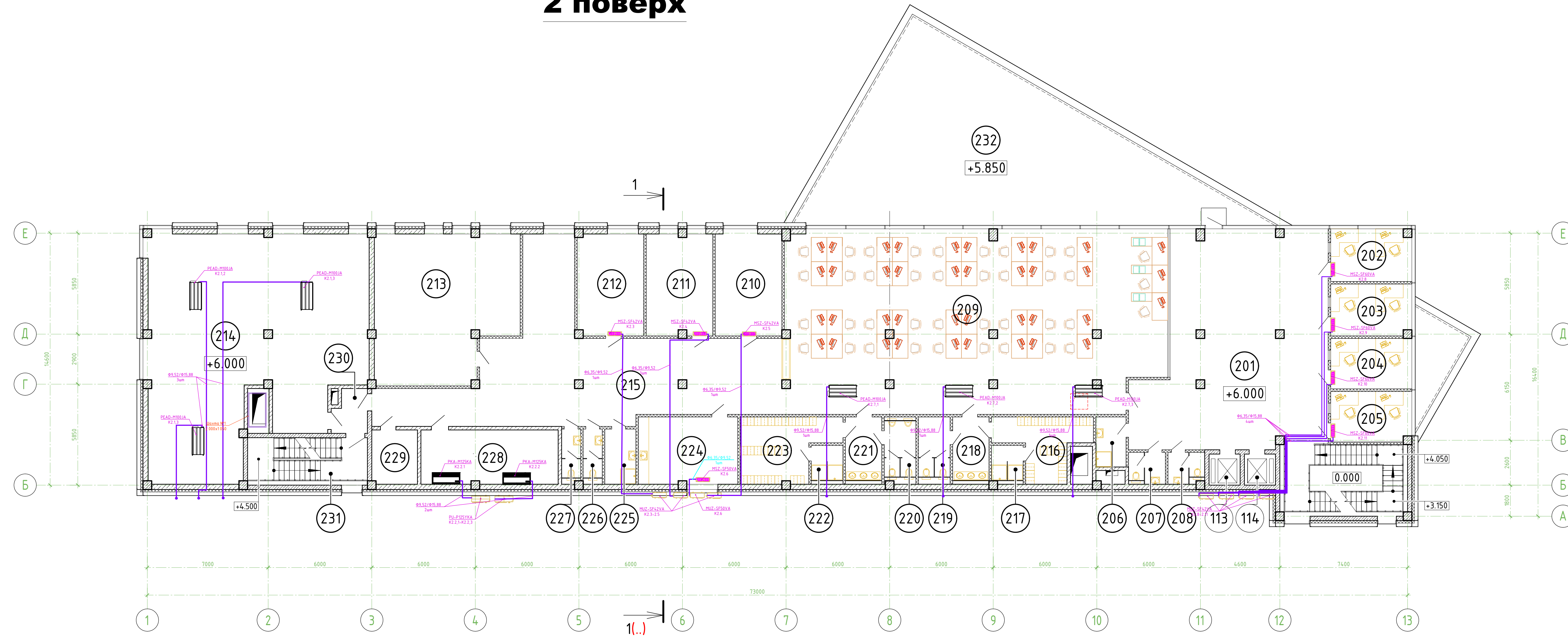
(закінчення)

1	2	3	4
135	Сходова клітка	18,60	-
136	Електрощитова	17,10	г
137	ІТП (індивідуальний тепловий пункт)	24,80	д
138	Тамбур	8,60	-
139	Офісне приміщення	9,50	-
140	Санвузол	2,40	-
141	Кімната для прибирального інвентаря	5,00	-
142	Коридор	7,60	-
143	Тамбур	9,50	-
144	Санвузол (чоловічий)	17,20	-
145	Гардеробне приміщення	15,50	-
146	Душова	12,80	-
147	Пожарний пост	15,10	-
148	Венткамера	50,60	-

\*Категорія з вибухопожежної та пожежної безпеки

					07/04/20-П-061			
					*Нове будівництво офісу з приміщенням громадського харчування та стояни вантажного автотранспорту в с. Муроване Пустомитівського району Львівської області*			
Зм.	Кільк.	Листів	№ Зм.	Підп.	Дата	Склад	Аркуші	Архшів
Розробив						П	8	
Перевірив						План і поверху.	ТЗОВ "Євроконсалт-інженіринг"	
					Формат А3х5			

# 2 поверх



Експлікація приміщень			
Номер приміщення	Найменування	Площа, м <sup>2</sup>	Категорія приміщення*
1	2	3	4
201	Хол	130,40	-
202	Офісне приміщення	14,00	-
203	Офісне приміщення	13,90	-
204	Офісне приміщення	13,70	-
205	Офісне приміщення	13,50	-
206	Кімната для прибирального інвентаря	5,00	-
207	Санвузол	3,90	-
208	Санвузол	3,80	-
209	Офісне приміщення	230,20	-
210	Офісне приміщення	22,70	-
211	Офісне приміщення	22,40	-
212	Офісне приміщення	22,50	-
213	Архів	66,50	-
214	Офісне приміщення	153,10	-
215	Коридор	115,40	-
216	Гардеробне приміщення для 20 жінок	14,50	-
217	Душова	4,00	-
218	Тамбур	8,20	-
219	Санвузол (жіночий)	7,10	-
220	Санвузол (чоловічий)	7,00	-
221	Тамбур	8,10	-
222	Душова	4,10	-
223	Гардеробне приміщення для 25 чоловіків	18,30	-
224	Кімната для приймання гості	22,30	-
225	Кімната для прибирального інвентаря	5,70	-
226	Санвузол	3,50	-
227	Санвузол	3,40	-
228	Серверна	24,90	В
229	Сеїф	8,20	-
230	Коридор	4,80	-
231	Складовий кімната	18,60	-
232	Тераса (S=170,60 м <sup>2</sup> , к.к.З)	51,20	-

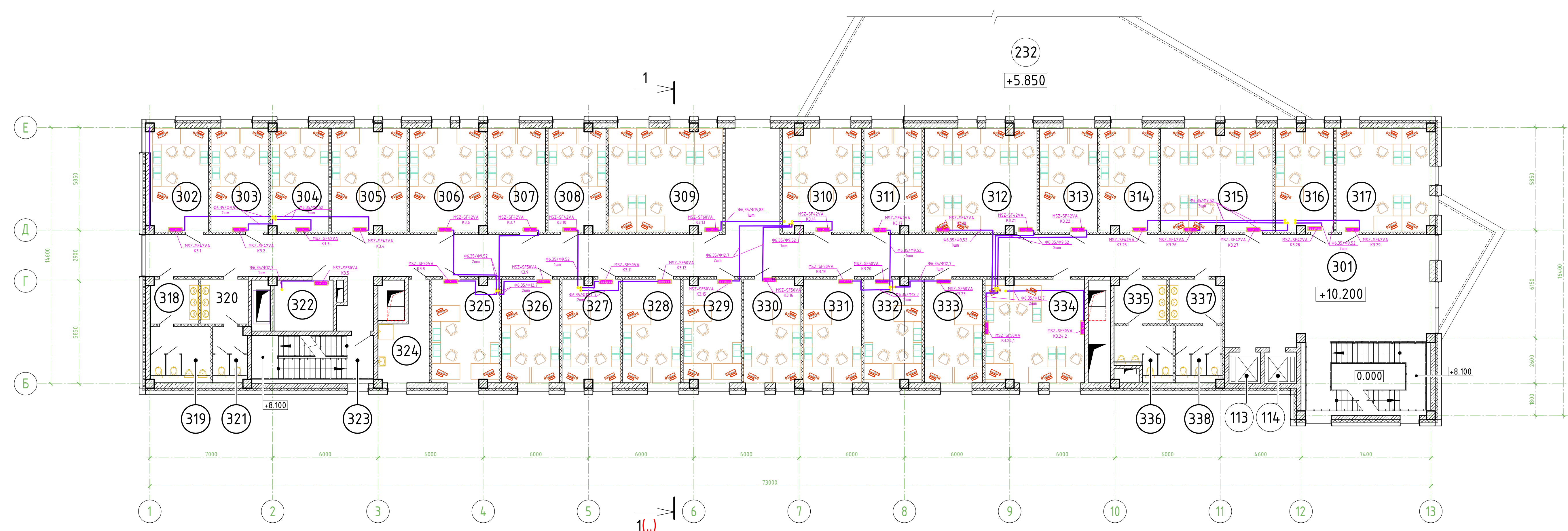
Експлікація приміщень (початок)				(закінчення)			
1	2	3	4	1	2	3	4
225	Кімната для прибирального інвентаря	5,70	-	225	Кімната для прибирального інвентаря	5,70	-
226	Санвузол	3,50	-	226	Санвузол	3,50	-
227	Санвузол	3,40	-	227	Санвузол	3,40	-
228	Серверна	24,90	В	228	Серверна	24,90	В
229	Сеїф	8,20	-	229	Сеїф	8,20	-
230	Коридор	4,80	-	230	Коридор	4,80	-
231	Складовий кімната	18,60	-	231	Складовий кімната	18,60	-
232	Тераса (S=170,60 м <sup>2</sup> , к.к.З)	51,20	-	232	Тераса (S=170,60 м <sup>2</sup> , к.к.З)	51,20	-

\*Категорія з вибухопожежної та пожежної небезпеки

Порядок:  
 Назв. Об'єкт:  
 Підп. Дата:  
 Зам. Інв. IV

07/04/20-П-081					
"Нове будівництво офісу з приміщенням громадського харчування та стоянкою вантажного автотранспорту в с. Муроване Густомитівського району Львівської області"					
Зм.	Кільк.	Листів	№ Дк.	Підп.	Дата
Розробив					
Перевірив					
Кандидатська				Склад	Архив
План 2 поверху.				П	9
				ТЗОВ "Евроконсалт-інженіринг"	
Формат А3x5					

# 3 поверх.



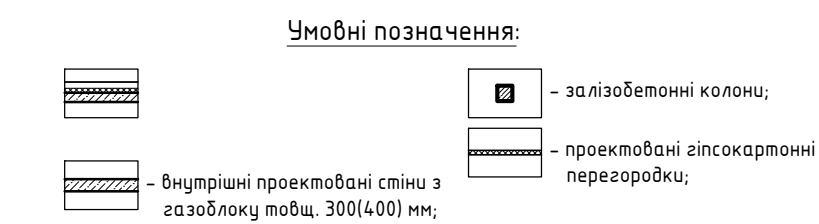
Експлікація приміщень (початок)

Номер приміщення	Найменування	Площа, м²	Категорія приміщення*
1	2	3	4
301	Коридор-хол	233,40	-
302	Офісне приміщення	20,00	-
303	Офісне приміщення	19,20	-
304	Офісне приміщення	19,20	-
305	Офісне приміщення	25,00	-
306	Офісне приміщення	25,20	-
307	Офісне приміщення	19,40	-
308	Офісне приміщення	19,20	-
309	Офісне приміщення	38,10	-
310	Офісне приміщення	26,10	-
311	Офісне приміщення	19,30	-
312	Офісне приміщення	37,40	-
313	Офісне приміщення	19,40	-
314	Офісне приміщення	19,30	-
315	Офісне приміщення	37,30	-
316	Офісне приміщення	19,20	-
317	Офісне приміщення	31,40	-
318	Тамбур	6,80	-
319	Санвузол (чоловічий)	10,60	-
320	Тамбур	6,80	-
321	Санвузол (жіночий)	6,00	-
322	Контукація	9,20	B
323	Сходава клітка	18,60	-
324	Кімната для пробиального інвентаря	12,80	-

(закінчення)

1	2	3	4
325	Офісне приміщення	22,20	-
326	Офісне приміщення	19,50	-
327	Офісне приміщення	19,20	-
328	Офісне приміщення	19,50	-
329	Офісне приміщення	19,20	-
330	Офісне приміщення	19,00	-
331	Офісне приміщення	19,50	-
332	Офісне приміщення	19,20	-
333	Офісне приміщення	19,50	-
334	Офісне приміщення	33,20	-
335	Тамбур	7,40	-
336	Санвузол (чоловічий)	9,20	-
337	Тамбур	7,50	-
338	Санвузол (жіночий)	8,50	-

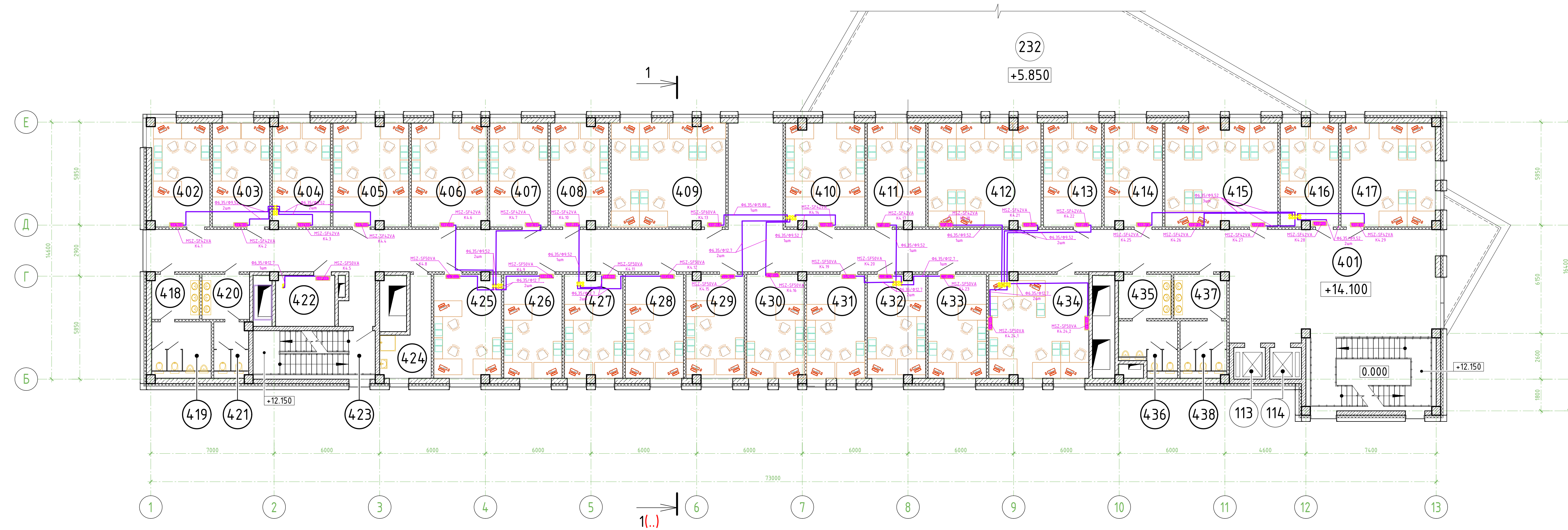
\*Категорія з вибухопожежної та пожежної небезпеки



Примітки:  
 1. Даний аркуш див. разом з арк. 4-9.  
 2. Зовнішні проектвані стіни з газоблоку товщ. 300 мм утеплені мінеральною ватою товщ. 150мм. Зовнішнє оздоблення - навісний вентиляційний фасад.

07/04/20-П-081				
"Нове будівництво офісу з приміщенням громадського харчування та стоянкою вантажного автотранспорту в с. Муроване Густомитівського району Львівської області"				
Зм.	Кільк.	Листів	№ дк.	Дата
Розробив				
Перевірив				
Кандидат			Славдя	Архив
План 3 поверху.			П	10
			ТЗОВ "Евроконсалт-інженіринг"	
Формат А3х5				

# 4 поверх



Експлікація приміщень (початок)

Номер приміщення	Найменування	Площа, м <sup>2</sup>	Категорія приміщення*
1	2 (закінчення)	3	4
401	Коридор-хол	233,40	-
402	Офісне приміщення	20,00	-
403	Офісне приміщення	19,20	-
404	Офісне приміщення	19,20	-
405	Офісне приміщення	25,00	-
406	Офісне приміщення	25,20	-
407	Офісне приміщення	19,40	-
408	Офісне приміщення	19,20	-
409	Офісне приміщення	38,10	-
410	Офісне приміщення	26,10	-
411	Офісне приміщення	19,30	-
412	Офісне приміщення	37,40	-
413	Офісне приміщення	19,40	-
414	Офісне приміщення	19,30	-
415	Офісне приміщення	37,30	-
416	Офісне приміщення	19,20	-
417	Офісне приміщення	31,40	-
418	Тамбур	6,80	-
419	Санвузол (чоловічий)	10,60	-
420	Тамбур	6,80	-
421	Санвузол (жіночий)	6,00	-
422	Комп'ютерна	9,20	B
423	Складові клітка	18,60	-
424	Кімната для пробірального інвентаря	11,20	-

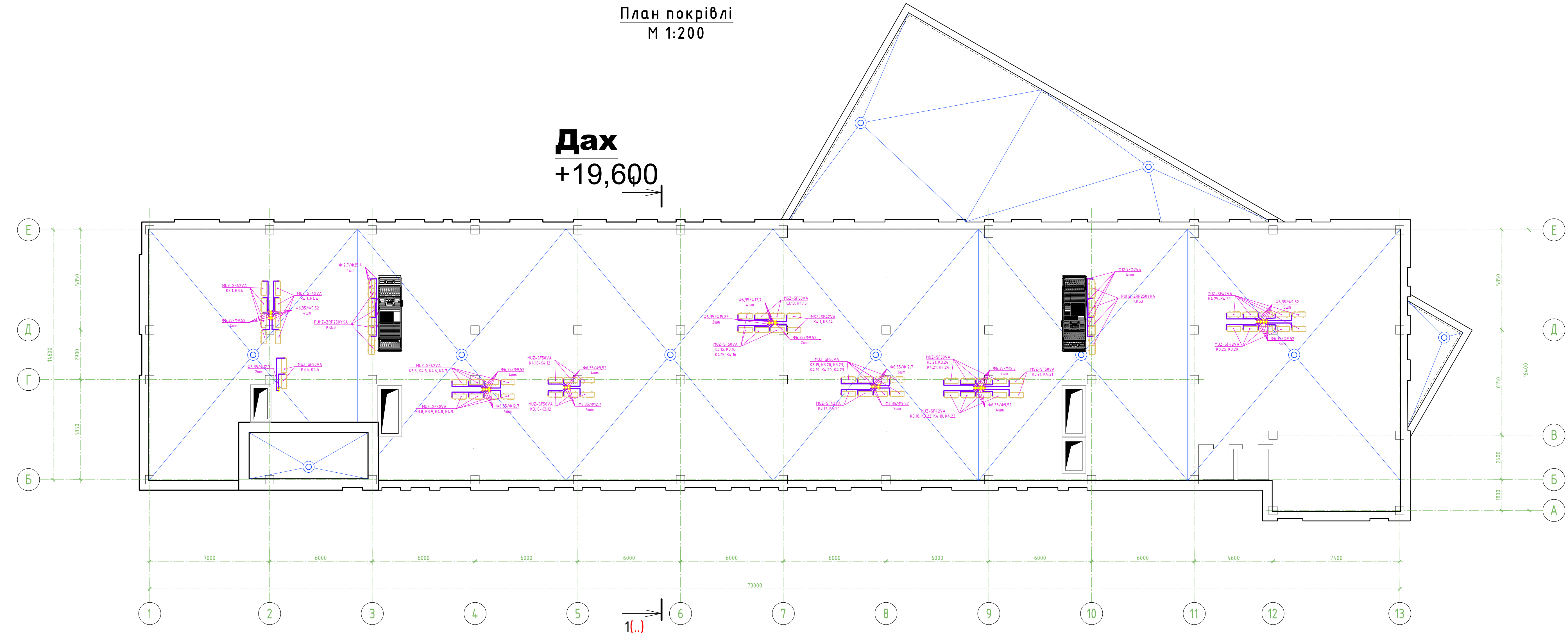
1	2	3	4
425	Офісне приміщення	22,20	-
426	Офісне приміщення	19,50	-
427	Офісне приміщення	19,20	-
428	Офісне приміщення	19,50	-
429	Офісне приміщення	19,20	-
430	Офісне приміщення	19,00	-
431	Офісне приміщення	19,50	-
432	Офісне приміщення	19,20	-
433	Офісне приміщення	19,50	-
434	Офісне приміщення	33,20	-
435	Тамбур	7,40	-
436	Санвузол (чоловічий)	9,20	-
437	Тамбур	7,50	-
438	Санвузол (жіночий)	8,50	-

\*Категорія з вибухопожежної та пожежної небезпеки

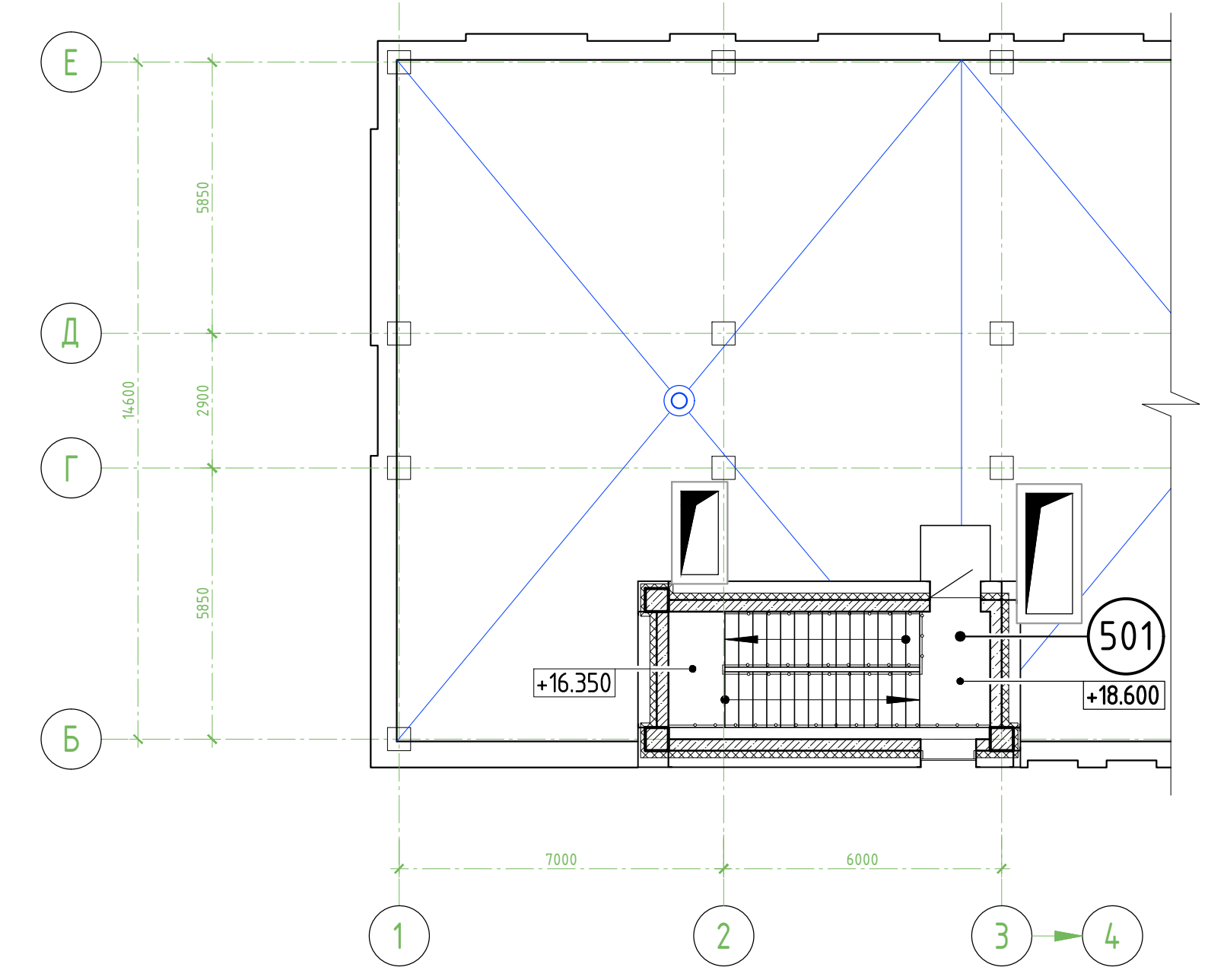
07/04/20-П-081					
"Нове будівництво офісу з приміщенням громадського харчування та стояком вантажного автотранспорту в с. Муроване Пустомитівського району Львівської області"					
Зм.	Кільк.	Лист	№ бл.	Підп.	Дата
Розробив					
Перевірив					
Кондиціонери			Станція	Архив	Архив
План 4 поверху			П	11	
			ТЗОВ "Евроконсалт-інженіринг"		
Формат А3хБ					

План покрівлі  
М 1:200

Дах  
+19,600



План на відм.+18.600  
М 1:200



ШИФР					
НАЗВА_ОБ'ЄКТУ					
Зм.	Кільк.	Лист	№ док.	Підп.	Дата
Розробл.					
Перевірл.					
НАЗВА_ПРИМІЩЕННЯ			Склад	Архш	Архш
НАЗВА_ЛИСТА			СТАДІЯ	АРКШ	АРКШ
			ТЗОВ "Евроконсалт-інженіринг"		
Формат А2х3					