

Відомість робочих креслень основного комплексу марки "ОВ"

Лист	Найменування	Примітки
1	Загальні дані	
2	Характеристика опалювально-вентиляційних систем.	
3	Характеристика опалювально-вентиляційних систем.	
4	Вентиляція. План 5 поверху. М1:200	
5	Кондиціювання. План 5 поверху. М1:200	
6	Схеми систем ПВ1:ПВ6, В1:В7, К1:К24, К1-С,К2-С,К3-С	

Основні показники з креслень опалення та вентиляції

Найменування приміщення	Об'єм, м ³	Період року при T _{зов} С	Розхід тепла Вт/(ккал/год)				Витрата холоду, Вт/(ккал/год)	Встановлена потужність електродвигунів, кВт
			на опалення	на вентиляцію	на гаряче водопостачання	Загальний		
Адміністративно-офісний центр	Див. розділ АР	-19,0	Див. розділ ОВ1		Див. розділ ВК		54,8	
		+28,0						

Вентиляція.

Для видалення шкідливостей (вологи, неприємного запаху, продуктів обміну життєдіяльності людини) та для забезпечення якісного мікроклімату в приміщеннях офісної споруди передбачається наступне:

Для побутових приміщень, санвузлів, душових та перевдягалень запроектовано витяжні системи В1:В6. Для витяжних систем запроектовано каналні вентилятори фірми Systemair (Швеція), що знаходяться в просторі підшивної стелі. Канальні вентилятори розміщені в технічному приміщенні. Системи обладнані зворотніми клапани, гнучкими вставками. Забір повітря проєктовано за допомогою металевих анемостатів. Викид відпрацьовано повітря передачаєть через вентиляційні шахти, що закінчуються повітровикидними патрубками. Відмітка верху патрубка не нижче 2м від рівня покрівлі споруди.

Для офісних приміщень запроектовано припливно-витяжні системи ПВ1:ПВ4,обладнання яких розміщене під стелею технічного приміщення. Вентиляційна установка комплектується : зворотніми клапанами, гнучкими вставками, кишеньковими фільтрами класу фільтрації G4, перехресними рекуператором із вбудованими байпасами, вентиляторами із плавним регулюванням продуктивності. Для попереднього підігріву припливного повітря в ХПР використовуються електрокалорифери. Припливне повітря забирається через забірний пристрій, розміщений над покрівлею споруди. Припливне повітря подається за допомогою анемостатів в робочу зону. Відпрацьоване повітря витягується із верхньої зони. Кількість свіжого повітря передбачена з розрахунку згідно завдання замовника та діючих нормативних документів.

Забір витяжного повітря проєктовано за допомогою анемостатів. Викид відпрацьовано повітря передачаєть через повітровикидний пристрій. Відмітка верху патрубка не нижче 2м від рівня покрівлі споруди.

Припливні повітропроводи прокладені від забірного пристрою до електрокалориферів передбачено покрити ізоляцією товщиною 50мм, повітропроводи прокладені по приміщеннях - ізоляцією товщиною 8мм.

Повітропроводи запроектовано із оцинковані класу В відповідної товщини згідно ДБН В.2.5-67:2013.

Припливно-витяжні установки систем ПВ1:ПВ6 виготовляються фірмою Mitsubishi Electric (Японія). Витяжні каналні вентилятори фірми Systemair (Швеція).Все обладнання сертифіковано в Україні.

Припливно-витяжні установки укомплектовані системою автоматики. Параметри роботи обладнання підтримуються автоматично та забезпечують оптимальні умови роботи систем.

Вихідні дані

1.Технічні рішення, які прийняті в проєктній документації, відповідають вимогам екологічних, санітарно-гігієнічних, протипожежних та інших діючих норм і правил, і забезпечують безпечну для життя і здоров'я людей есплуатацію об'єкта при дотриманні заходів, що передбачені в робочих кресленнях.

2. Проєктом передбачається розробка систем вентиляції та кондиціювання приміщень.

3.Робоча документація виконана на основі:

-технологічного завдання від замовника;

-архітектурно - будівельних креслень;

-діючих норм і правил .

4. Розрахункові параметри зовнішнього повітря прийняті в відповідності з ДБН В.2.5-67:2013.

- Розрахункова температура зовнішнього повітря для проєктування системи вентиляції в холодний період року - -19,0 °С;

- Рорахункова температура зовнішнього повітря для проєктування системи вентиляції в теплий період року - +28,0 °С;

- Розрахункова температура зовнішнього повітря для проєктування системи кондиціювання в теплий період року - +35,0 °С.

Відомість документів на які посилаються

Позначення	Найменування	Примітка
	<i>Документи, на які посилаються</i>	
ГОСТ 14918-80	Сталь тонколистовая оцинкованная	
с.5.904-1	Детали креплений воздуховодов	
	<i>Документи, які додаються</i>	
-ОВ.С	Специфікація обладнання та матеріалів	на 3 арк.

Кондиціювання

Для асиміляції теплонадлишків в офісних приміщеннях у ТПР проєктуються індивідуальні кондиціонери типу "спліт" фірми Mitsubishi Electric (Японія).Внутрішні блоку настінного типу знаходяться в приміщеннях, що ними обслуговуються. Зовнішні блоки розміщено на окремих опорних конструкція, що знаходяться над покрівлею офісної споруди.

Для приміщення серверної передбачено встановлення спліт-кондиціонерів типу фірми Mitsubishi Electric (Японія). Для транспортування холодоносія запроектовані мідні трубопроводи із каучковою теплоізоляцією фірми K-flex відповідної товщини згідно із інструкціями по монтажу та експлуатації від виробника обладнання. Холодоносії - фреон R410A, Tк=5°С.

Роботи з монтажу, випробування і приймання в експлуатацію систем кондиціювання виконувати згідно чинних норм та інструкції з монтажу обладнання.

						17/05/22-П-ОВ1			
						Замовник: ТзОВ "Офісний центр "К-59"			
Зм.	Кільк.	Лист	№ док.	Підп.	Дата				
ГП						Реконструкція частини нежитлових приміщень ВАТ "Кінескоп" (корпус №42) на вул. Кульпарківській, 59 з розширенням за рахунок надбудови з пристосуванням під адміністративно - офісний центр.	Стадія	Аркуш	Аркушів
Розробив							РП	1	6
Перевірив									
						Загальні дані.			
Н.контроль									

Погоджено:

Зам. інв. №

Підпис та дата

Інв. № ориг

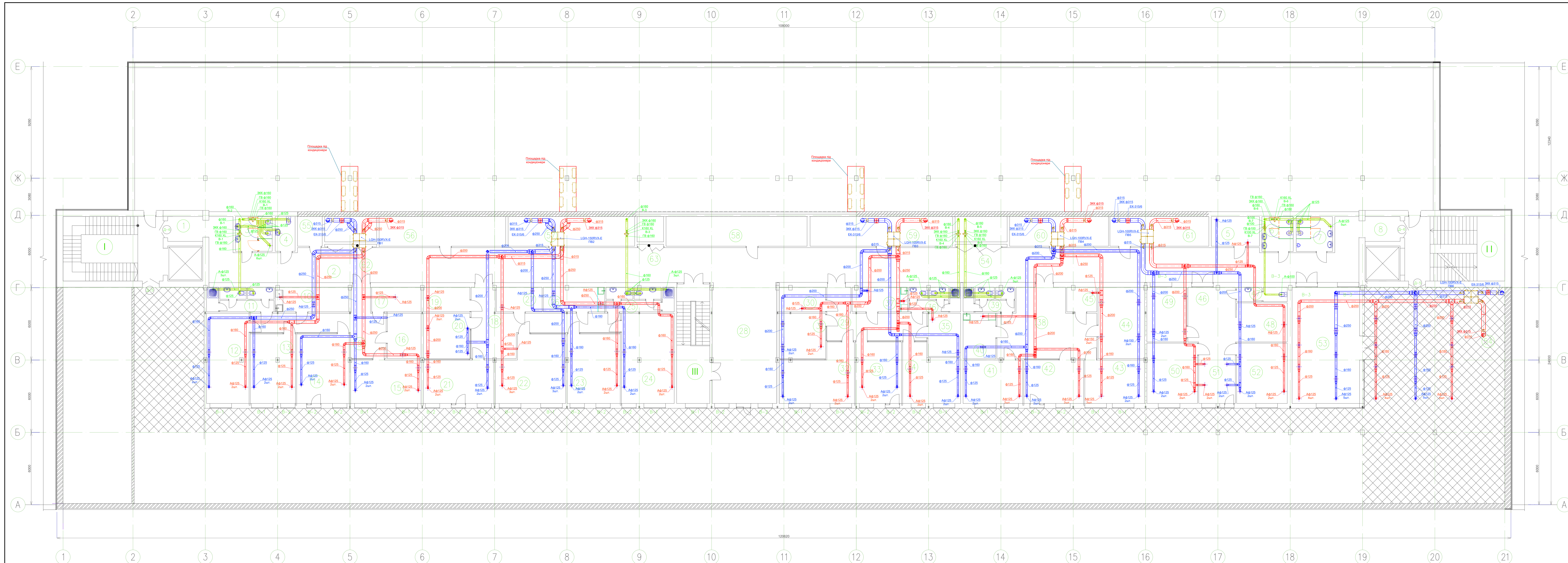
Характеристика систем вентиляції та кондиціювання

Позначення систем	К-ть систем	Назва обслуговуваного приміщення	Тип установки	Вентилятор							Електродвигун			Повітрянагрівач						Фільтр				Повітроохолоджувач									
				Тип виконання по вибухозахисту	№	Схема виконання	Положення	L, м³/год	P, Па	n, об/хв	Тип в-ння по вибухозахисту	N, кВт	Ф, В,Гц	Тип	№	Кількість	Температура нагріву		Витрата тепла, кВт.	ДР, Па	Тип	№	Кількість	ДР, Па	Концентрація, мг/м³		Тип	№	Кількість	Температура охолодження		Витрата холоду, кВт	ДР, Па
																	Від, °C	До, °C							Початкова	Кінцева				Від, °C	До, °C		
ПВ1	1	Приміщення 2 : 17	LGH-150RVX-E	IP X4	--	--	--	1150 1250	200	-	--	0,67	1,230,50	ел.	--	--	-19	+5,0	6	--	G4	--	1	--	--	--	--	--	--	--	--	--	--
ПВ2	1	Приміщення 19:24,26,27	LGH-150RVX-E	IP X4	--	--	--	1450 1550	150	-	--	0,67	1,230,50	ел.	--	--	-19	+5,0	6	--	G4	--	1	--	--	--	--	--	--	--	--	--	--
ПВ3	1	Приміщення 30:35,37	LGH-100RVX-E	IP X4	--	--	--	1000 1100	150	-	--	0,42	1,230,50	ел.	--	--	-19	+5,0	6	--	G4	--	1	--	--	--	--	--	--	--	--	--	--
ПВ4	1	Приміщення 40:45	LGH-100RVX-E	IP X4	--	--	--	1000 1100	150	-	--	0,42	1,230,50	ел.	--	--	-19	+5,0	6	--	G4	--	1	--	--	--	--	--	--	--	--	--	--
ПВ5	1	Приміщення 48:52	LGH-100RVX-E	IP X4	--	--	--	900 900	200	-	--	0,42	1,230,50	ел.	--	--	-19	+5,0	6	--	G4	--	1	--	--	--	--	--	--	--	--	--	--
ПВ6	1	Приміщення 53	LGH-100RVX-E	IP X4	--	--	--	1100 1100	150	-	--	0,42	1,230,50	ел.	--	--	-19	+5,0	6	--	G4	--	1	--	--	--	--	--	--	--	--	--	--
B1	1	Приміщення 11	K 160XL	IP X4	--	--	--	200	350	2 553	--	0,110	1,230,50	--	--	--	--	--	--	--	--	--	--	--	--	--	--	--	--	--	--	--	
B2	1	Приміщення 4,5,6	K 160XL	IP X4	--	--	--	300	300	2 553	--	0,110	1,230,50	--	--	--	--	--	--	--	--	--	--	--	--	--	--	--	--	--	--	--	
B3	1	Приміщення 25	K 160XL	IP X4	--	--	--	200	350	2 553	--	0,110	1,230,50	--	--	--	--	--	--	--	--	--	--	--	--	--	--	--	--	--	--	--	
B4	1	Приміщення 36	K 160XL	IP X4	--	--	--	200	350	2 553	--	0,110	1,230,50	--	--	--	--	--	--	--	--	--	--	--	--	--	--	--	--	--	--	--	
B5	1	Приміщення 39	K 160XL	IP X4	--	--	--	200	350	2 553	--	0,110	1,230,50	--	--	--	--	--	--	--	--	--	--	--	--	--	--	--	--	--	--	--	
B6	1	Приміщення 7,8	K 160XL	IP X4	--	--	--	250	350	2 553	--	0,110	1,230,50	--	--	--	--	--	--	--	--	--	--	--	--	--	--	--	--	--	--	--	
B7	1	Приміщення 47	K 100XL	IP X4	--	--	--	100	250	2 553	--	0,620	1,230,50	--	--	--	--	--	--	--	--	--	--	--	--	--	--	--	--	--	--	--	
K1	1	Приміщення 12	MSZ-HR42VF MUZ-HR42VF	IP X4	--	--	--	--	--	--	--	1,34	1,230,50	--	--	--	--	--	--	--	--	--	--	--	--	R410A	--	--	+35	+25	4,6	--	
K2	1	Приміщення 13	MSZ-HR42VF MUZ-HR42VF	IP X4	--	--	--	--	--	--	--	1,34	1,230,50	--	--	--	--	--	--	--	--	--	--	--	--	R410A	--	--	+35	+25	4,6	--	
K3	1	Приміщення 14	MSZ-HR42VF MUZ-HR42VF	IP X4	--	--	--	--	--	--	--	1,34	1,230,50	--	--	--	--	--	--	--	--	--	--	--	--	R410A	--	--	+35	+25	4,6	--	
K4	1	Приміщення 15	MSZ-HR42VF MUZ-HR42VF	IP X4	--	--	--	--	--	--	--	1,34	1,230,50	--	--	--	--	--	--	--	--	--	--	--	--	R410A	--	--	+35	+25	4,6	--	
K5	1	Приміщення 20	MSZ-HR35VF MUZ-HR35VF	IP X4	--	--	--	--	--	--	--	1,21	1,230,50	--	--	--	--	--	--	--	--	--	--	--	--	R410A	--	--	+35	+25	3,4	--	
K6	1	Приміщення 21	MSZ-HR42VF MUZ-HR42VF	IP X4	--	--	--	--	--	--	--	1,34	1,230,50	--	--	--	--	--	--	--	--	--	--	--	--	R410A	--	--	+35	+25	4,6	--	
K7	1	Приміщення 22	MSZ-HR50VF MUZ-HR50VF	IP X4	--	--	--	--	--	--	--	2,05	1,230,50	--	--	--	--	--	--	--	--	--	--	--	--	R410A	--	--	+35	+25	5,0	--	
K8	1	Приміщення 23	MSZ-HR42VF MUZ-HR42VF	IP X4	--	--	--	--	--	--	--	1,34	1,230,50	--	--	--	--	--	--	--	--	--	--	--	--	R410A	--	--	+35	+25	4,6	--	
K9	1	Приміщення 24	MSZ-HR50VF MUZ-HR50VF	IP X4	--	--	--	--	--	--	--	2,05	1,230,50	--	--	--	--	--	--	--	--	--	--	--	--	R410A	--	--	+35	+25	5,0	--	
K10	1	Приміщення 31	MSZ-HR35VF MUZ-HR35VF	IP X4	--	--	--	--	--	--	--	1,21	1,230,50	--	--	--	--	--	--	--	--	--	--	--	--	R410A	--	--	+35	+25	3,4	--	
K11	1	Приміщення 32	MSZ-HR42VF MUZ-HR42VF	IP X4	--	--	--	--	--	--	--	1,34	1,230,50	--	--	--	--	--	--	--	--	--	--	--	--	R410A	--	--	+35	+25	4,6	--	
K12	1	Приміщення 33	MSZ-HR35VF MUZ-HR35VF	IP X4	--	--	--	--	--	--	--	1,21	1,230,50	--	--	--	--	--	--	--	--	--	--	--	--	R410A	--	--	+35	+25	3,4	--	
K13	1	Приміщення 34	MSZ-HR35VF MUZ-HR35VF	IP X4	--	--	--	--	--	--	--	1,21	1,230,50	--	--	--	--	--	--	--	--	--	--	--	--	R410A	--	--	+35	+25	3,4	--	
K14	1	Приміщення 41	MSZ-HR35VF MUZ-HR35VF	IP X4	--	--	--	--	--	--	--	1,21	1,230,50	--	--	--	--	--	--	--	--	--	--	--	--	R410A	--	--	+35	+25	3,4	--	
K15	1	Приміщення 42	MSZ-HR35VF MUZ-HR35VF	IP X4	--	--	--	--	--	--	--	1,21	1,230,50	--	--	--	--	--	--	--	--	--	--	--	--	R410A	--	--	+35	+25	3,4	--	

Умовні позначення

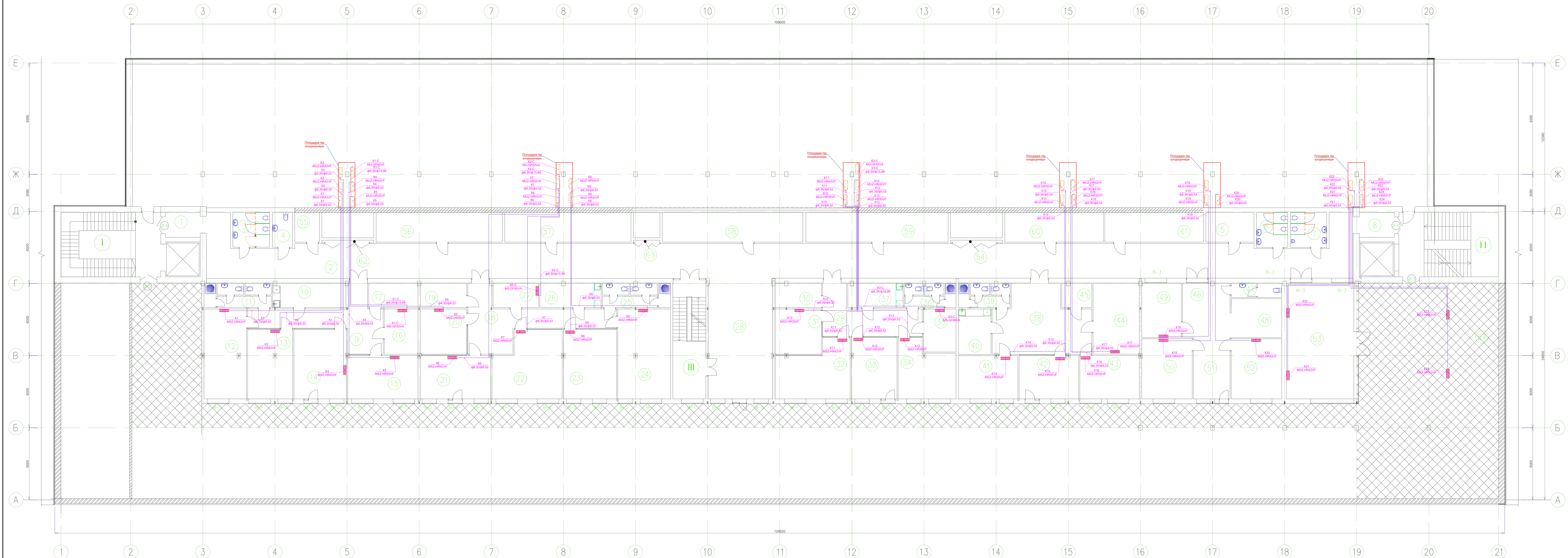
	Клапан вогнезатримуючий на плані		Анемостат витяжний на схемі
	Шумопоглинач на схемі		Анемостат припливний на схемі
	Повітропровід покритий теплоізоляцією		Вентилятор каналний на схемі
	Зонт витяжний на схемі		Клапан зворотній на схемі
	Припливно-витяжна установка з рекуператором		Решітка фасадна
	Анемостат круглий		вентилятор осьовий на плані

17/05/22-П-ОВ1					
Замовник: ТзОВ "Офісний центр "К-59"					
Зм.	Кільк.	Лист	№ док.	Підп.	Дата
ГП					
Розробив					
Перевірив					
Н.контроль					
Реконструкція частини нежитлових приміщень ВАТ "Кінескоп" (корпус №42) на вул. Кульпарківській, 59 з розширенням за рахунок надбудови з пристосуванням під адміністративно - офісний центр.			Стадія	Аркуш	Аркушів
Характеристика опалювально-вентиляційних систем.			РП	2	



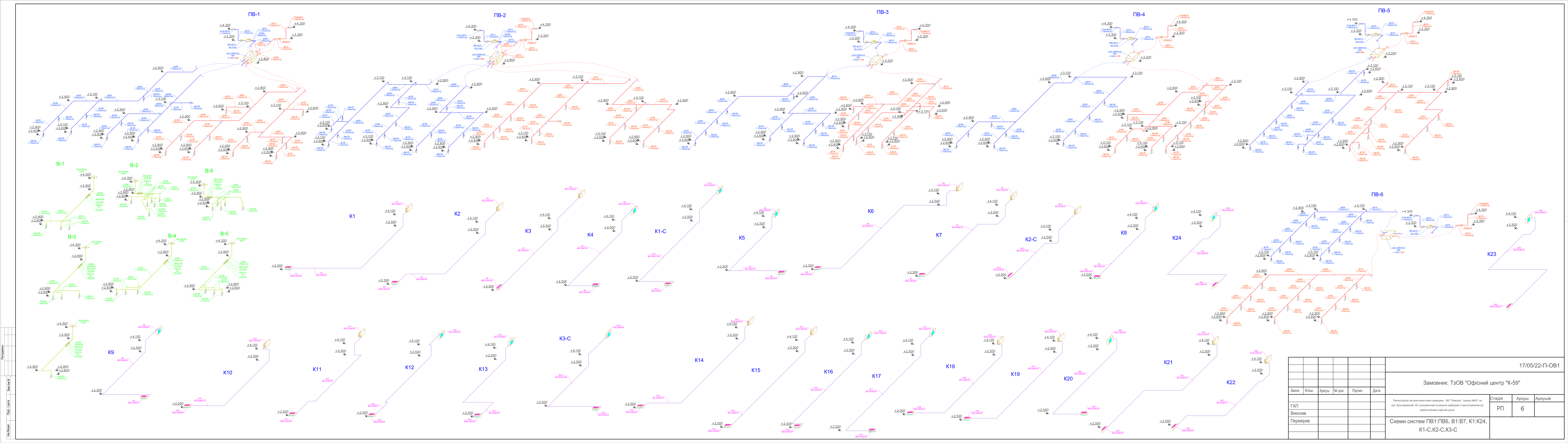
Експлікація приміщень			Експлікація приміщень		
№ приміщ.	Найменування	Площа м ²	№ приміщ.	Найменування	Площа м ²
1	Вхідний тамбур (шлюз)	6,0	36	Санвузол	8,1
2	Коридор	166,0	37	Кімната для прийому їжі	9,4
3	Санвузол	64,1	38	Хол	40,2
4	Санвузол для ММГН	8,8	39	Санвузол	8,1
5	Приміщення охорони	9,8	40	Кімната для прийому їжі	10,2
6	Санвузол жін.	9,2	41	Офісне приміщення	18,6
7	Санвузол чол.	10,9	42	Офісне приміщення	18,6
8	Вхідний тамбур (шлюз)	6,0	43	Офісне приміщення	18,6
9	Коридор	27,8	44	Конференцзал	22,6
10	Кімната для прийому їжі	12,0	45	Гардероб	5,1
11	Санвузол	10,6	46	Хол	17,9
12	Офісне приміщення	26,9	47	Санвузол	4,9
13	Офісне приміщення	22,2	48	Кімната для прийому їжі	13,6
14	Офісне приміщення	25,8	49	Офісне приміщення	15,0
15	Офісне приміщення	21,9	50	Офісне приміщення	21,0
16	Приміщення зв'язку	10,5	51	Офісне приміщення	15,5
17	Гардеробна	8,5	52	Офісне приміщення	21,0
18	Коридор	32,2	53	Допоміжне приміщення	54,0
19	Гардеробна	8,0	54	Вбудована шафа	1,2
20	Кімн. для обговорень	14,5	55	Допоміжне приміщення	5,0
21	Офісне приміщення	21,9	56	Допоміжне приміщення	25,8
22	Офісне приміщення	30,5	57	Допоміжне приміщення	25,8
23	Офісне приміщення	26,0	58	Допоміжне приміщення	28,8
24	Офісне приміщення	33,4	59	Допоміжне приміщення	29,1
25	Санвузол	10,6	60	Допоміжне приміщення	20,2
26	Кімната для прийому їжі	10,4	61	Допоміжне приміщення	20,2
27	Приміщення зв'язку	7,7	62	Вбудована шафа	1,2
28	Світлова кішечка	54,5	63	Вбудована шафа	0,6
29	Коридор	23,2	I, II, III	Сходова клітка	
30	Гардеробна	7,9			
31	Кімн. для обговорень	14,5			
32	Офісне приміщення	26,8			
33	Офісне приміщення	20,0			
34	Офісне приміщення	21,6			
35	Приміщення зв'язку	9,7			

Зміни	Кіпк.	Аркуш	№ док.	Підпис	Дата	Замовник: ТзОВ "Офісний центр "К-59"			
ГАП	Виконав	Перевірив							Реконструкція частини нежитлових приміщень ВАТ "Кінескоп" (корпус №42) на вул. Кульпарківській, 59 з розширенням за рахунок надбудови з пристосуванням під адміністративно - офісний центр.
						Вентиляція. План 5 поверху	РП	4	
						M1:200.			



Експлікація приміщень			Експлікація приміщень		
№ приміщ.	Найменування	Площа м ²	№ приміщ.	Найменування	Площа м ²
1	Вхідний тамбур (шлюз)	6,0	36	Санвузол	8,1
2	Коридор	166,0	37	Кімната для прийому їжі	9,4
3	Санвузол	64,1	38	Хол	40,2
4	Санвузол для ММГН	8,8	39	Санвузол	8,1
5	Приміщення охорони	9,8	40	Кімната для прийому їжі	10,2
6	Санвузол жін.	9,2	41	Офісне приміщення	18,6
7	Санвузол чол.	10,9	42	Офісне приміщення	18,6
8	Вхідний тамбур (шлюз)	6,0	43	Офісне приміщення	18,6
9	Коридор	27,8	44	Конференцзал	22,6
10	Кімната для прийому їжі	12,0	45	Гардероб	5,1
11	Санвузол	10,6	46	Хол	17,9
12	Офісне приміщення	26,9	47	Санвузол	4,9
13	Офісне приміщення	22,2	48	Кімната для прийому їжі	13,6
14	Офісне приміщення	25,8	49	Офісне приміщення	15,0
15	Офісне приміщення	21,9	50	Офісне приміщення	21,0
16	Приміщення зв'язку	10,5	51	Офісне приміщення	15,5
17	Гардеробна	8,5	52	Офісне приміщення	21,0
18	Коридор	32,2	53	Допоміжне приміщення	54,0
19	Гардеробна	8,0	54	Вбудована шафа	1,2
20	Кімн. для обговорень	14,5	55	Допоміжне приміщення	5,0
21	Офісне приміщення	21,9	56	Допоміжне приміщення	25,8
22	Офісне приміщення	30,5	57	Допоміжне приміщення	25,8
23	Офісне приміщення	26,0	58	Допоміжне приміщення	28,8
24	Офісне приміщення	33,4	59	Допоміжне приміщення	29,1
25	Санвузол	10,6	60	Допоміжне приміщення	20,2
26	Кімната для прийому їжі	10,4	61	Допоміжне приміщення	20,2
27	Приміщення зв'язку	7,7	62	Вбудована шафа	1,2
28	Світлова кіштя	54,5	63	Вбудована шафа	0,6
29	Коридор	23,2	I, II, III	Сходова клітка	
30	Гардеробна	7,9			
31	Кімн. для обговорень	14,5			
32	Офісне приміщення	26,8			
33	Офісне приміщення	20,0			
34	Офісне приміщення	21,6			
35	Приміщення зв'язку	9,7			

Зміни	Кіпк.	Аркуш	№ док.	Підпис	Дата	Замовник: ТзОВ "Офісний центр "К-59"			
ГАП	Виконав	Перевірив							Реконструкція частини нежитлових приміщень ВАТ "Кінескоп" (корпус №42) на вул. Кульпарківській, 59 з розширенням за рахунок надбудови з пристосуванням під адміністративно - офісний центр.
						Кондиціонування.План 5-го поверху М1:200.	РП	5	



17/05/22-П-ОВ1

Замовник: ТзОВ "Офісний центр "К-59"

Реконструкція частини нитягової проводки вст. "Панасоні" (вулиця №42) на вул. Кульшаровській, 59 з розширенням за рахунок надбудови існуючого нитяго адміністративно-офісного центру.

Зміни	Кільк.	Аркуш	№ док.	Підпис	Дата

ГАП
Виконав
Перевірив

Стадія

РП

6

Аркушів

Аркушів

Схеми систем ПВ1:ПВ6, В1:В7, К1:К24, К1-С,К2-С,К3-С

Позиція	Перелік та технічна характеристика	Тип, марка, позначення документа	Код обладнання, виробу, матеріалу	Завод-виробник	Одиниці виміру	Кількість	Маса одиниці, кг.	Примітки
Вентиляція								
Обладнання								
1	Припливно-витяжна установка з рекуператором ПВ-1 продуктивністю L=1150м3/год (приплив);L=1250м3/год (витяжка), Qel=0,67кВт (U=220V),P=200Па.	LGH-150RVX-E		Mitsubishi electric	компл.	1		
2	Пульт дистанційного управління (настінний.)	PZ-61DR-E		Mitsubishi electric	компл.	1		
3	Припливно-витяжна установка з рекуператором ПВ-2 продуктивністю L=1450м3/год (приплив);L=1550м3/год (витяжка), Qel=0,67кВт (U=220V),P=150Па.	LGH-150RVX-E		Mitsubishi electric	компл.	1		
4	Пульт дистанційного управління (настінний.)	PZ-61DR-E		Mitsubishi electric	компл.	1		
5	Припливно-витяжна установка з рекуператором ПВ-3 продуктивністю L=1000м3/год (приплив);L=1100м3/год (витяжка), Qel=0,42кВт (U=220V),P=150Па.	LGH-100RVX-E		Mitsubishi electric	компл.	1		
6	Пульт дистанційного управління (настінний.)	PZ-61DR-E		Mitsubishi electric	шт.	1		
7	Припливно-витяжна установка з рекуператором ПВ-4 продуктивністю L=1000м3/год (приплив);L=1100м3/год (витяжка), Qel=0,42кВт (U=220V),P=150Па.	LGH-100RVX-E		Mitsubishi electric	шт.	1		
8	Пульт дистанційного управління (настінний.)	PZ-61DR-E		Mitsubishi electric	шт.	1		
9	Припливно-витяжна установка з рекуператором ПВ-5 продуктивністю L=900м3/год (приплив);L=900м3/год (витяжка), Qel=0,42кВт (U=220V),P=150Па.	LGH-100RVX-E		Mitsubishi electric	шт.	1		
10	Пульт дистанційного управління (настінний.)	PZ-61DR-E		Mitsubishi electric	шт.	1		
11	Припливно-витяжна установка з рекуператором ПВ-6 продуктивністю L=1100м3/год (приплив);L=1100м3/год (витяжка), Qel=0,42кВт (U=220V),P=150Па.	LGH-100RVX-E		Mitsubishi electric	шт.	1		
12	Пульт дистанційного управління (настінний.)	PZ-61DR-E		Mitsubishi electric	шт.	1		
13	Калорифер електричний ф 315 Qel=6,0кВт (U=400V),	CB-315/6		Systemair	шт.	6		
14	Канальний вентилятор В1, В3, В4, В5 продуктивністю L=200м3/год, Qel=0,11кВт (U=220V),P=350Па.	K 160XL		Systemair	шт.	4		
15	Канальний вентилятор В2 продуктивністю L=300м3/год, Qel=0,11кВт (U=220V),P=300Па.	K 160XL		Systemair	шт.	1		
16	Канальний вентилятор В6 продуктивністю L=250м3/год, Qel=0,11кВт (U=220V),P=310Па.	K 160XL		Systemair	шт.	1		
17	Канальний вентилятор В7 продуктивністю L=150м3/год, Qel=0,065кВт (U=220V),P=150Па.	K 100XL		Systemair	шт.	1		
18	Клапан зворотній Ø315			TBC	компл.	10		
19	Клапан зворотній Ø160			TBC	компл.	6		
20	Клапан зворотній Ø100			TBC	компл.	1		
21	Гнучка вставка	Ø315		TBC	шт.	16		
22	Гнучка вставка	Ø160		TBC	шт.	12		
23	Гнучка вставка	Ø100		TBC	шт.	2		

Погоджено:

						17/05/22-П-ОВ1.С		
						Замовник: ТзОВ "Офісний центр "К-59"		
Зм.	Кол.уч	Лист	№ док.	Підпис	Дата			
Розробив					05.22	Реконструкція частини нежитлових приміщень ВАТ "Кінескоп" (корпус №42) на вул. Кульпарківській, 59 з розширенням за рахунок надбудови з пристосуванням під адміністративно - офісний центр.		
Перевірів					05.22			
						Стадія	Аркуш	Аркушів
						П	1	3
						Специфікація виробів, матеріалів та обладнання		

