

Відомість робочих креслень основного комплекту

Аркуш	Найменування	Примітка
1	Загальні дані	
2	Вентиляція. Загальні дані	
3	Вентиляція. План підвалу.	
4	Вентиляція. План 1-го поверху.	
5	Вентиляція. План 2-го поверху.	
6	Кондиціювання. План 1-го поверху.	
7	Кондиціювання. План 2-го поверху.	
8	Схеми систем вентиляції та кондиціювання повітря	

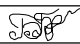
Відомість документів, на які посилаються і які додаються

Позначення	Найменування	
Документи, на які посилаються		
с. 3.900-9	Опорные конструкции и средства крепления стальных трубопроводов внутренних санитарно-технических систем	
с.4.904-69	Детали крепления санитарно-технических приборов и трубопроводов	
Thermaflex	Прайс лист. Техническая изоляция	
KAN therm	ППР система Kanterm. Каталог продукции	
Vaillant	Каталог продукції.	
Kermi	Каталог продукції.	
Herz	Каталог продукції.	
	Документи, які додаються	
ОВ.С	Специфікація обладнання, виробів та матеріалів	3 арк.

Технічні рішення, прийняті в цьому розділі проекту відповідають вимогам екологічних, санітарно-гігієнічних і протипожежних чинних норм, правил і стандартів та забезпечують безпечну експлуатацію при дотриманні передбачених заходів і нормативних правил

14/05/18-ІР.ОБ

Житловий будинок. Інженерні рішення

Зм.	Кільк.	Лист	№ док.	Підп.	Дата	Стадія	Аркуш	Аркушів
Директор	Білик					РП	1	8
Розробив	Бень Б.							
						Житловий будинок. Інженерні рішення. Вентиляція та кондиціювання.		
						Загальні дані		
						ПП "АРТ Простір"		

Погоджено :

Зам.Інв.Н

Підп. і дата

Інв.Нориг.

Загальні вказівки

1. Вихідні дані.

Даним розділом робочого проекту розробляється система вентиляції односімейного житлового будинку в с.Суховоля, Городоцького р-ну., Львівської обл.

Даний проект виконаний відповідно до:

- завдання на проектування;
- архітектурно - будівельних креслень;
- діючих норм і правил:
 СНиП 2.04.05-91* "Отопление, вентиляция и кондиционирование";
 СНиП 2.01.01-85 "Внутренние санитарно-технические системы";
 ДБН В.2.6-31:2006 "Конструкції будинків і споруд. Теплова ізоляція будівель";
 СНиП II-12-77 "Защита от шума" (зі зміною №1).

Робочі креслення розроблені відповідно до чинних норм, правил та ДСТУ Б А.2.4-4:2009.

2. Кліматологічні дані.

Місто будівництва - с.Суховоля, Городоцького р-ну., Львівської обл.

- Розрахункові параметри зовнішнього повітря, параметри Б (для холодного періоду року):
 - температура повітря - мінус 22°C;
 - питома ентальпія: - 1.6 кДж/кг.
- Розрахункові параметри зовнішнього повітря, параметри Б (для теплого періоду року):
 - температура повітря - плюс 30°C;
 - питома ентальпія: 57.4 кДж/кг.

Розрахункові параметри внутрішнього повітря прийняті згідно зі СНиП 2.04.05-91*, ДБН В.2.2-3-97.

3. Загальні вказівки.

Витяжна система вентиляції - механічна, через вентиляційні канали із оцинкованої сталі за допомогою каналних вентиляторів та витяжних решіток.

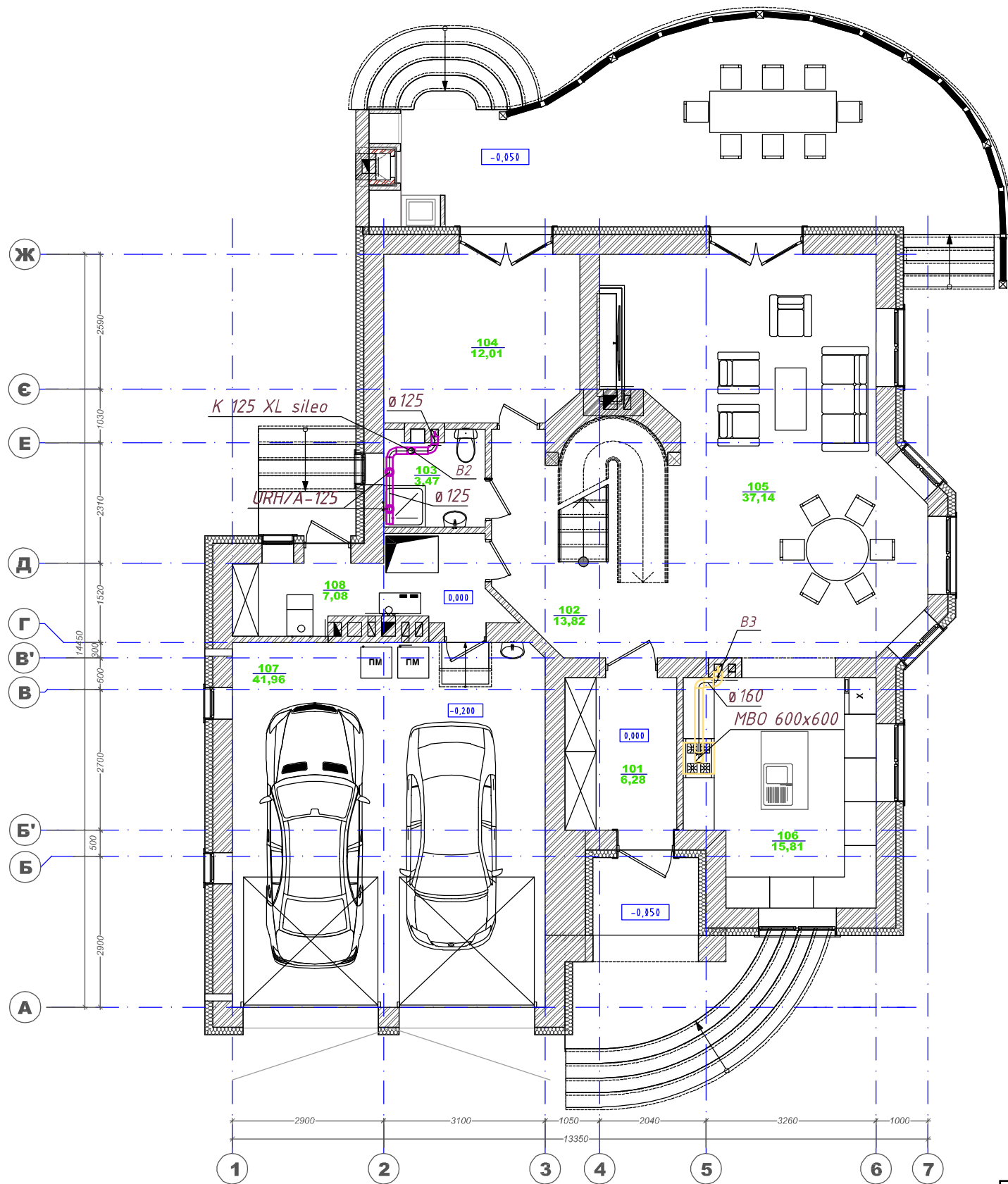
Для забору повітря з приміщень використовуються решітки регульовані однорядні типу РВ 2530-1 фірми GSN (Україна).

В приміщенні теплогенераторної та кухні запроектовано природню витяжну вентиляцію, з розрахунку 3-ох кратного повітрообміну. В решта приміщеннях - згідно нормативних документів, в залежності від призначення приміщень. Приплив повітря відбувається через віконні провітрювачі.

Для асиміляції теплонадходжень передбачено встановлення каналних кондиціонерів в просторі горища із подальшим транспортування повітря в обслуговувані приміщення за допомогою системи повітропроводів та дифузорів. Передбачено підмішування свіжого повітря в кількості санітарної норми. На першому поверсі в приміщенні вітальні передбачено встановлення настінного кондиціонера.

Погоджено :

Зам.Інв.Н										
Підп. і дата	14/05/18-ІР.ОБ									
	Житловий будинок. Інженерні рішення									
Інв.Нориг.	Зм.	Кільк.	Лист	№ док.	Підп.	Дата				
							Житловий будинок. Інженерні рішення. Вентиляція та кондиціонування.	Стадія	Аркуш	Аркушів
								РП	2	
							Загальні дані	ПП "АРТ Простір"		



Примітки:

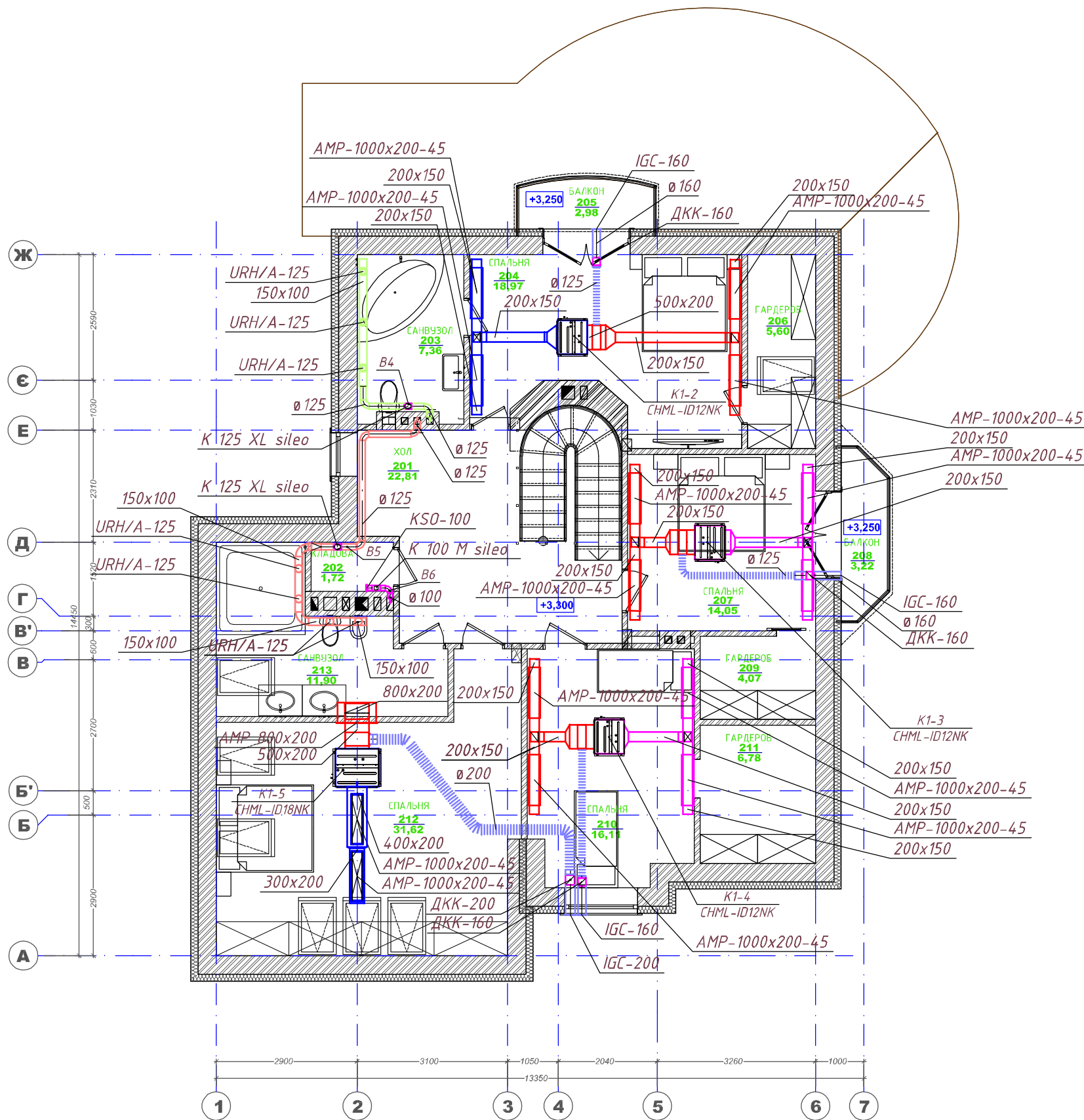
1. За умовну відмітку 0.000 прийнято рівень чистої підлоги першого поверху.
2. Трубопроводи системи кондиціонування прокладати в штрабі.
3. Витяжний зонт в кухні показано умовно.
4. Дренажну магістраль прокладати в штрабі.
5. Витяжні вентилятори монтуються в шахту каналу.
6. Відмітки розміщення обладнання та решіток погодити перед монтажем.
7. Повітропроводи системи кондиціонування утеплити ізоляцією K-Flex 20мм.

						14/05/18-IP.OB		
						Львівська обл., Городоцький р-н., с.Суховоля, вул. Львівська, 1		
Зм.	Кільк.	Лист	№ док.	Підп.	Дата	Стадія	Аркуш	Аркушів
Директор	Блик					Житловий будинок. Інженерні рішення. Вентиляція та кондиціонування.	РП	4
Розробив	Бень Б.						ПП "АРТ Простір"	
						Вентиляція. План 1-го поверху.		

Зам. Інв. N

Підп. і дата

Інв. Норм.

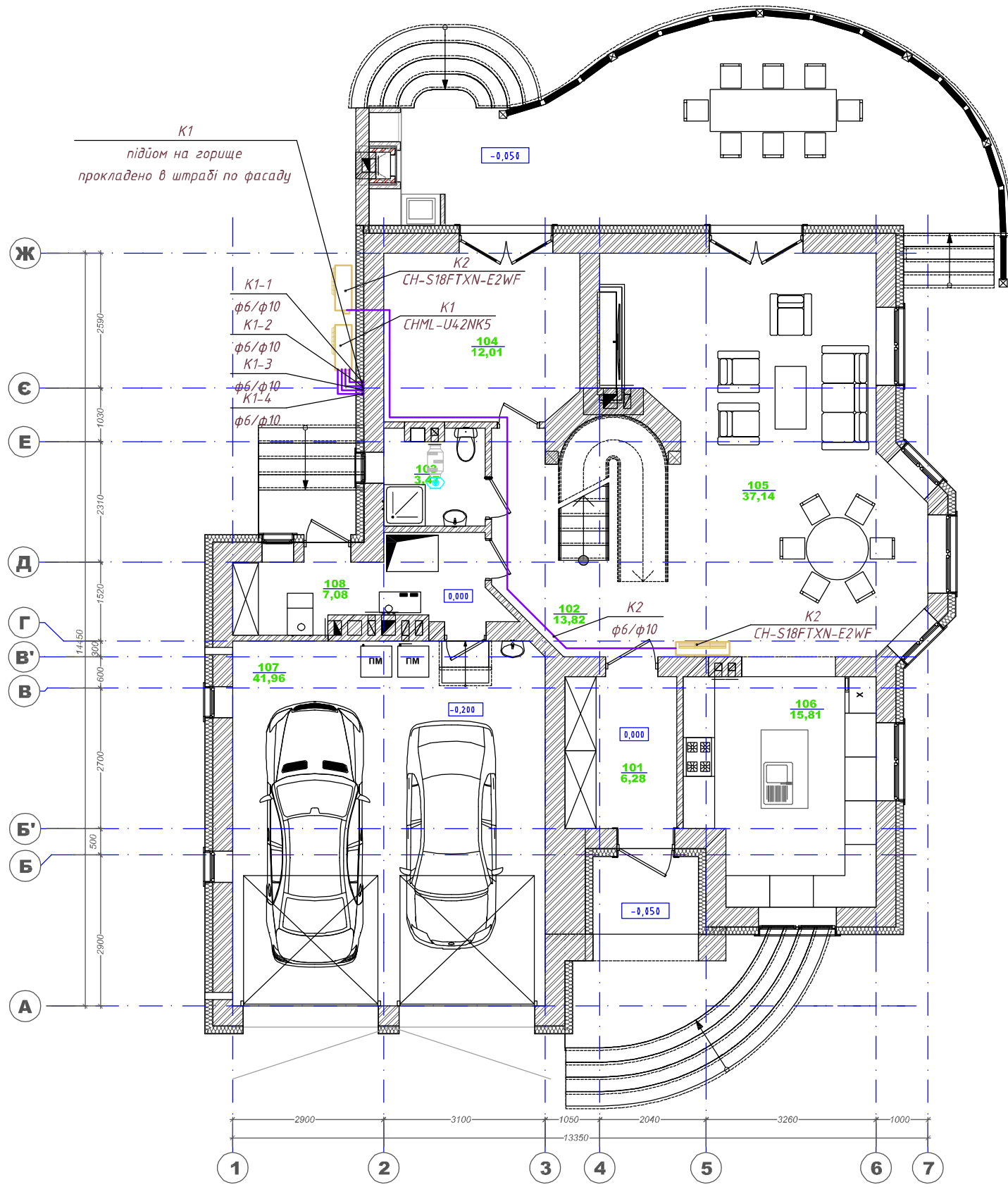


Примітки:

1. За умовну відмітку 0.000 прийнято рівень чистої підлоги першого поверху.
2. Трубопроводи системи кондиціонування прокладати в штрабі.
3. Витяжний зонт в кухні показано умовно.
4. Дренажну магістраль прокладати в штрабі.
5. Витяжні вентилятори монтуються в шахту каналу.
6. Відмітки розміщення обладнання та решіток погодити перед монтажем.
7. Повітропроводи системи кондиціонування утеплити ізоляцією K-Flex 20мм.

						14/05/18-IP.OB			
						Житловий будинок. Інженерні рішення			
Зм.	Кільк.	Лист	№ док.	Підп.	Дата	Житловий будинок. Інженерні рішення. Вентиляція та кондиціонування.	Стадія РП	Аркуш 5	Аркушів
Директор	Блик					Вентиляція. План 2-го поверху.	ПП "АРТ Простір"		
Розробив	Бень Б.								

Інв.Нориг. Підп. і дата Зам. Інв.Н



Примітки:

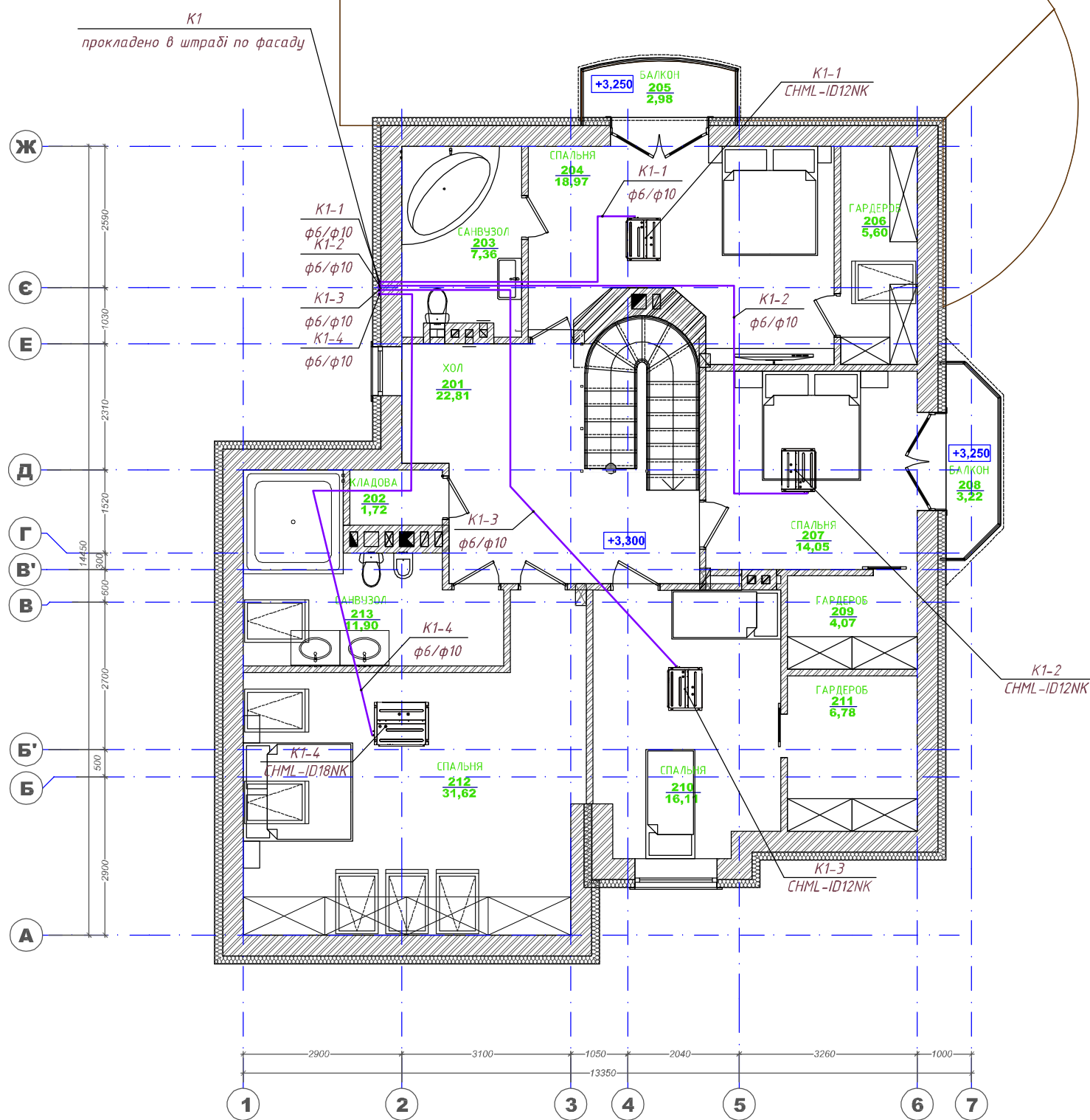
1. За умовну відмітку 0.000 прийнято рівень чистої підлоги першого поверху.
2. Трубопроводи системи кондиціонування прокладати в штрабі.
3. Витяжний зонт в кухні показано умовно.
4. Дренажну магістраль прокладати в штрабі.
5. Витяжні вентилятори монтуються в шахту каналу.
6. Відмітки розміщення обладнання та решіток погодити перед монтажем.
7. Повітропроводи системи кондиціонування утеплити ізоляцією K-Flex 20мм.

						14/05/18-IP.OB		
						Житловий будинок. Інженерні рішення		
Зм.	Кільк.	Лист	№ док.	Підп.	Дата	Стадія	Аркуш	Аркушів
Директор	Блик					Житловий будинок. Інженерні рішення. Вентиляція та кондиціонування.	РП	6
Розробив	Бень Б.					Кондиціонування. План 1-го поверху.	ПП "АРТ Простір"	

Зам. Інв. N

Підп. і дата

Інв. Норм.



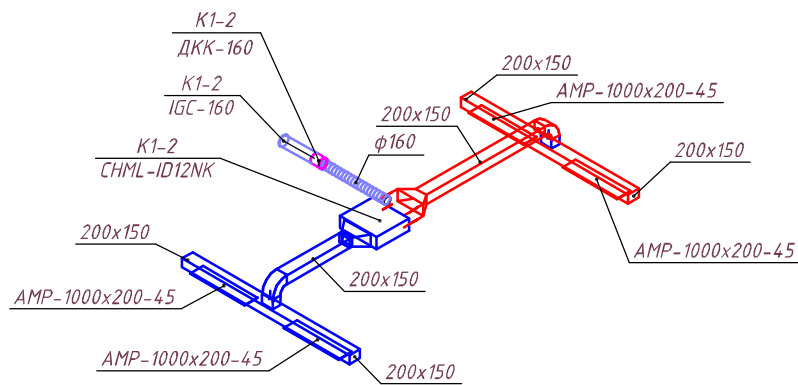
Примітки:

1. За умовну відмітку 0.000 прийнято рівень чистої підлоги першого поверху.
2. Трубопроводи системи кондиціонування прокладати в штрабі.
3. Витяжний зонт в кухні показано умовно.
4. Дренажну магістраль прокладати в штрабі.
5. Витяжні вентилятори монтуються в шахту каналу.
6. Відмітки розміщення обладнання та решіток погодити перед монтажем.
7. Повітропроводи системи кондиціонування утеплити ізоляцією K-Flex 20мм.

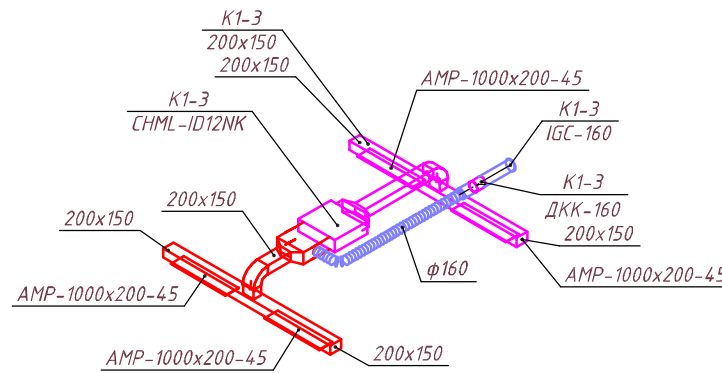
						14/05/18-IP.OB		
						Житловий будинок. Інженерні рішення		
Зм.	Кільк.	Лист	№ док.	Підп.	Дата	Стадія	Аркуш	Аркушів
Директор	Блик					Житловий будинок. Інженерні рішення. Вентиляція та кондиціонування.	РП	7
Розробив	Бень Б.						ПП "АРТ Простір"	
						Кондиціонування. План 2-го поверху.		

Інв.Нориг. Підп. і дата Зам.Інв.Н

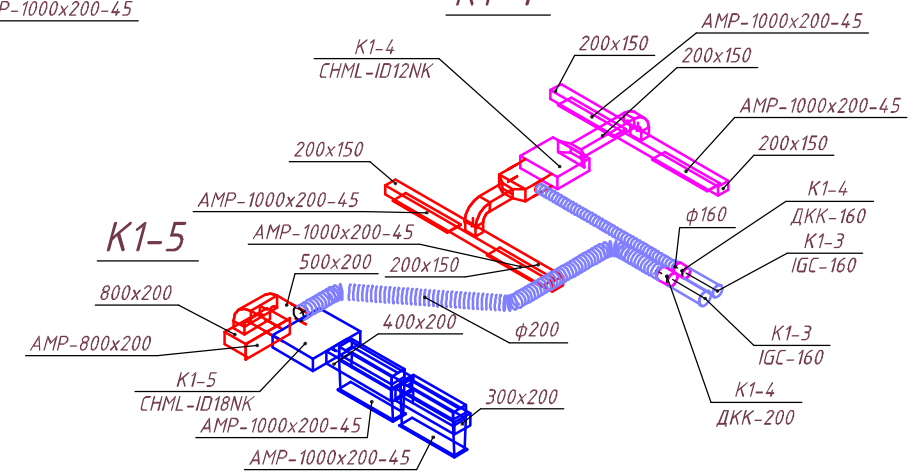
K1-2



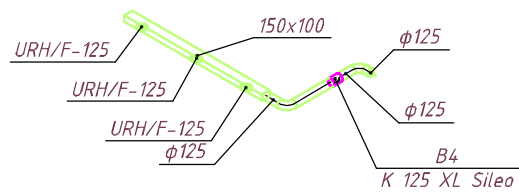
K1-3



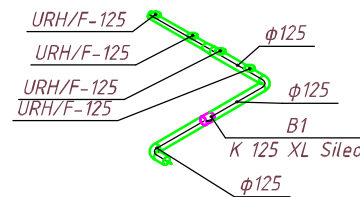
K1-4



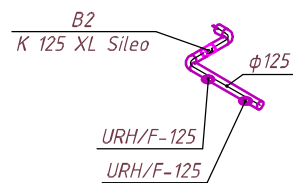
B4



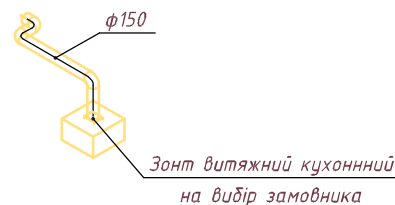
B1



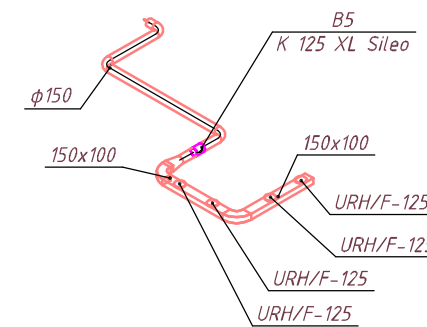
B2



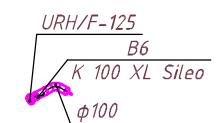
B3



B5



B6



Примітки:

1. За умовну відмітку 0.000 прийнято рівень чистої підлоги першого поверху.
2. Трубопроводи системи кондиціювання прокладати в штробі.
3. Витяжний зонт в кухні показано умовно.
4. Дренажну магістраль прокладати в штробі.
5. Витяжні вентилятори монтуються в шахту каналу.
6. Відмітки розміщення обладнання та решіток погодити перед монтажем.
7. Повітропроводи системи кондиціювання утеплити ізоляцією K-Flex 20мм.

14/05/18-IP.OB

Житловий будинок. Інженерні рішення

Зм.	Кільк.	Лист	№ док.	Підп.	Дата				
Директор	Блик					Житловий будинок. Інженерні рішення. Вентиляція та кондиціювання.	Стадія	Аркуш	Аркушів
Розробив	Бень Б.						РП	8	
						Схеми систем вентиляції та кондиціювання повітря	ПП "АРТ Простір"		

Зам. Інв. N

Підп. і дата

Інв. Норм.

Позиція	Найменування та технічна характеристика				Тип, марка, позначення документа опитувального листа	Код обладнання, виробу, матеріалу	Завод-виготовлювач	Одиниця вимірювання	Кількість	Маса одиниці, кг	Примітка
1	2				3	4	5	6	7	8	9
K1	Зовнішній блок мультисистеми Q _x =14,1кВт Q _n =15,1кВт N=2.25кВт CHML-U42NK5				Super&Hunter			шт.	1		
	Внутрішній блок каналного типу з пультом керування в комплекті				Super&Hunter			шт.	3		
	Внутрішній блок каналного типу з пультом керування в комплекті				Super&Hunter			шт.	1		
K2	Спліт система настінна CH-S18FTXN-E2WF				Super&Hunter			шт.	1		
B1, B2, B3, B5, B6	Вентилятор каналний	N=0,0527кВт	n=2395об/хв	K125XL	Systemair			шт.	5		
B4	Вентилятор настінний	N=0,028кВт	n=2400об/хв	125 X турбо	Vents			шт.	1		
ВП1	Зонт витяжний пристінний з вентилятором L=500м³ /год							шт.	1		
	Регулятор обертів для вентиляторів серії K REE-1				Systemair			шт.	5		
	Хомут швидкоземний для вентиляторів серії K FK125				Systemair			шт.	15		
	Шумопоглинач LDC125-600				Systemair			шт.	5		
	Гнучка вставка для кондиціонерів каналного типу							шт.	6		
	Трубопроводи холодопостачання мідні Ø6,35							м	55		
	Трубопроводи холодопостачання мідні Ø9,52							м	55		
	Термоізолятор на трубопроводи мідні товщиною 9мм Thermaflex AC Ø6,35				Thermaflex			м	45		
	Термоізолятор на трубопроводи мідні товщиною 9мм Thermaflex AC Ø9,52							м	45		
	Фреон R410A							кг	1		
	Сифон для відводу конденсату від кондиціонерів HL136.3				HL			шт.	5		
	Труба дренажна пластикова Ø32							м	50		

Зам.Інв.№

Підп. і дата

Інв.Нориг.

						14/05/18-IP.OB.C					
						Львівська обл., Городоцький р-н., с.Суховоля, вул. Львівська, 1					
Зм.	Кільк.	Лист	№ док.	Підп.	Дата				Стадія	Аркуш	Аркушів
Директор	Білик М.					Житловий будинок. Інженерні рішення. Вентиляція та кондиціювання.			РП	1	
Розробив	Бень Б.					Специфікація матеріалів та виробів			ПП "АРТ Простір"		

Позиція	Найменування та технічна характеристика	Тип, марка, позначення документа опитувального листа	Код обладнання, виробу, матеріалу	Завод-виготовлювач	Одиниця вимірювання	Кількість	Маса одиниці, кг	Примітка
1	2	3	4	5	6	7	8	9
	Решітка зовнішня (алюмінієва) Φ160	GSN			шт.	3		
	Решітка зовнішня (алюмінієва) Φ200	GSN			шт.	1		
	Решітка однорядна регулююча (алюмінієва) PB 2530-2 800x200	GSN			шт.	1		
	Дифузор лінійний регулюючий витяжний LMT-MINI/O/2000x128	MADEL			шт.	6		
	Дифузор лінійний регулюючий припливний LMT-MINI/O/2000x128	MADEL			шт.	6		
	Анемостат DVS100	GSN			шт.	4		
	Анемостат DVS125	GSN			шт.	9		
	Анемостат DVS150	GSN			шт.	1		
	Дросель-клапан круглий ДК Ø150	GSN			шт.	4		
	Дросель-клапан круглий ДК Ø200	GSN			шт.	1		
	Сталь тонколистова оцинкована для виготовлення фасонних частин та колекторів d=0.7мм				м ²	40		
	Ізоляція повітропроводів рулонами теплоізоляційними самоклеючими товщиною 10мм Thermasheet FR	Thermafex			м ²	60		
	Ізоляція повітропроводів матами ламельними d=50 мм покривний шар-фольгоізол ТехноНІКОЛЬ				м ²	15		
	Елементи кріплення				кг	50		
	Металопрокат для виготовлення рам під компресорно-конденсаторні блоки				кг	90		

Зам.Інв.№

Підп. і дата

Інв.Нориг.

Зм.	Кільк.	№ докум.	Підпис	Дата

14/05/18-IP.OB.C

Арк.

2