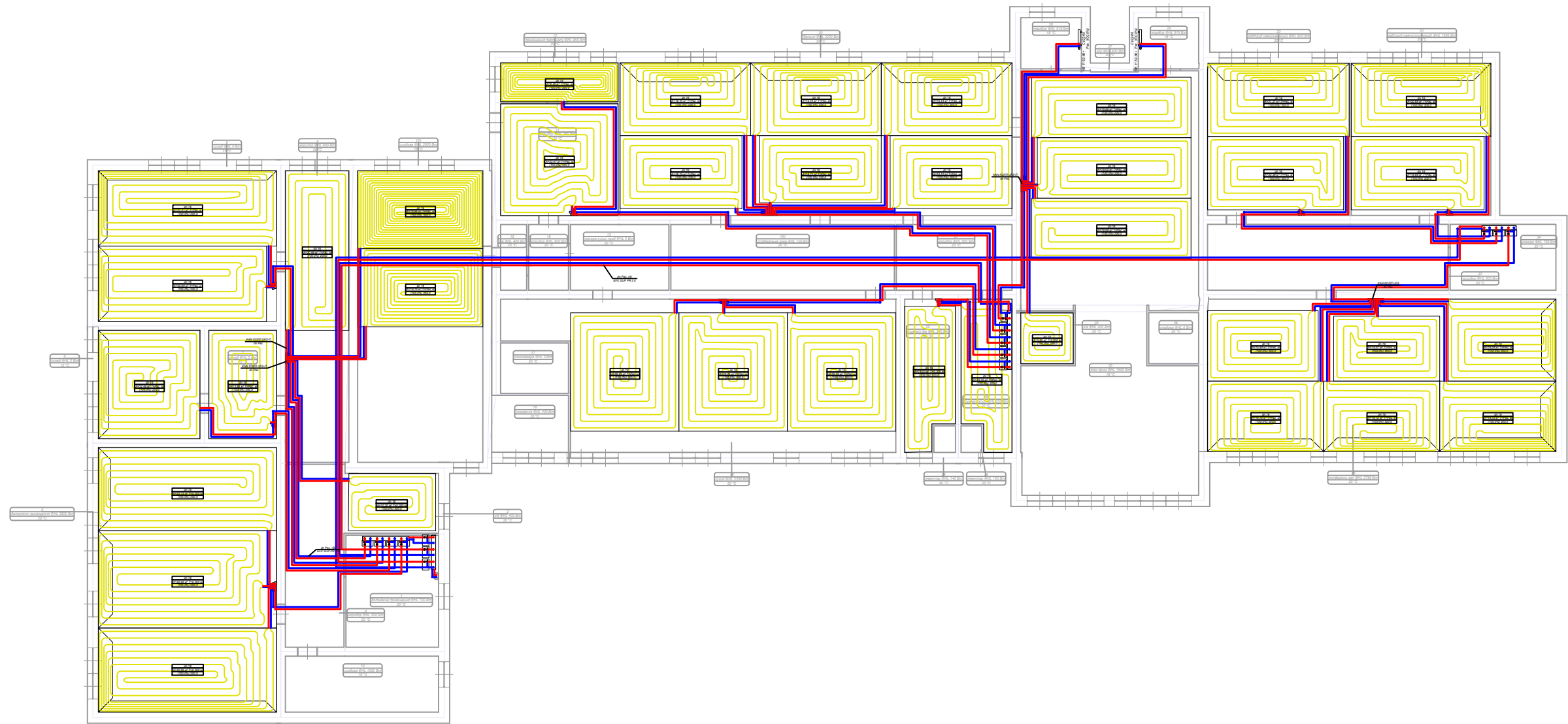


# ЦОКОЛЬНИЙ ПОВЕРХ



Інв. N подл.  
 Побл. у дата  
 Взам. інв. N

Матеріали	d	l	r	R
	м	Вт/(м·К)	кг/м <sup>3</sup>	м <sup>2</sup> ·К/Вт
Підлогове покриття				0,100
Цементна стяжка	0,0650	1,300	2200	0,050
Плита піностирольна Tasker EPS100 038 (PS20) с плівкою D = 20 мм	0,0200	0,038	20	0,526
Плити пінополістирольні EPS 100 - 038	0,0200	0,038	20	0,526
Пльонка PE для укладання під теплоізоляцію. D = 0,15 мм	0,0002	0,200	1300	0,001
Переkritтя бетонне 200мм	0,2000		1250	0,230



## Примітки:

- Магістральні трубопроводи виконуються із труб сталевих електрозварних (ГОСТ 10704–91) та сталевих водогазопровідних (ГОСТ 3262–75) та поліпропіленових армованих алюмінієм. Трубопроводи відгалужень від магістральних трубопроводів та стояки виконуються із армованих поліетиленових труб.
- Магістральні трубопроводи прокладаються з ухилом не менше 0,002 в бік дренажу.
- Магістральні трубопроводи та відгалуження ізолюються по всій довжині циліндрами із спіненого поліетилену.
- Сталеві трубопроводи покриваються масляною фарбою по ґрунту.
- Магістральні трубопроводи кріпляться на кронштейнах із кутника до переkritтя та фундаментів із кроком для труб: 89×3,5 – не більше 4,0 м; 76×3,0 – не більше 3,5 м; 57×3,0 – не більше 3,0 м; Ø40 – не більше 2,5 м; Ø32 – не більше 2,0 м; Ø25 – не більше 2,0 м

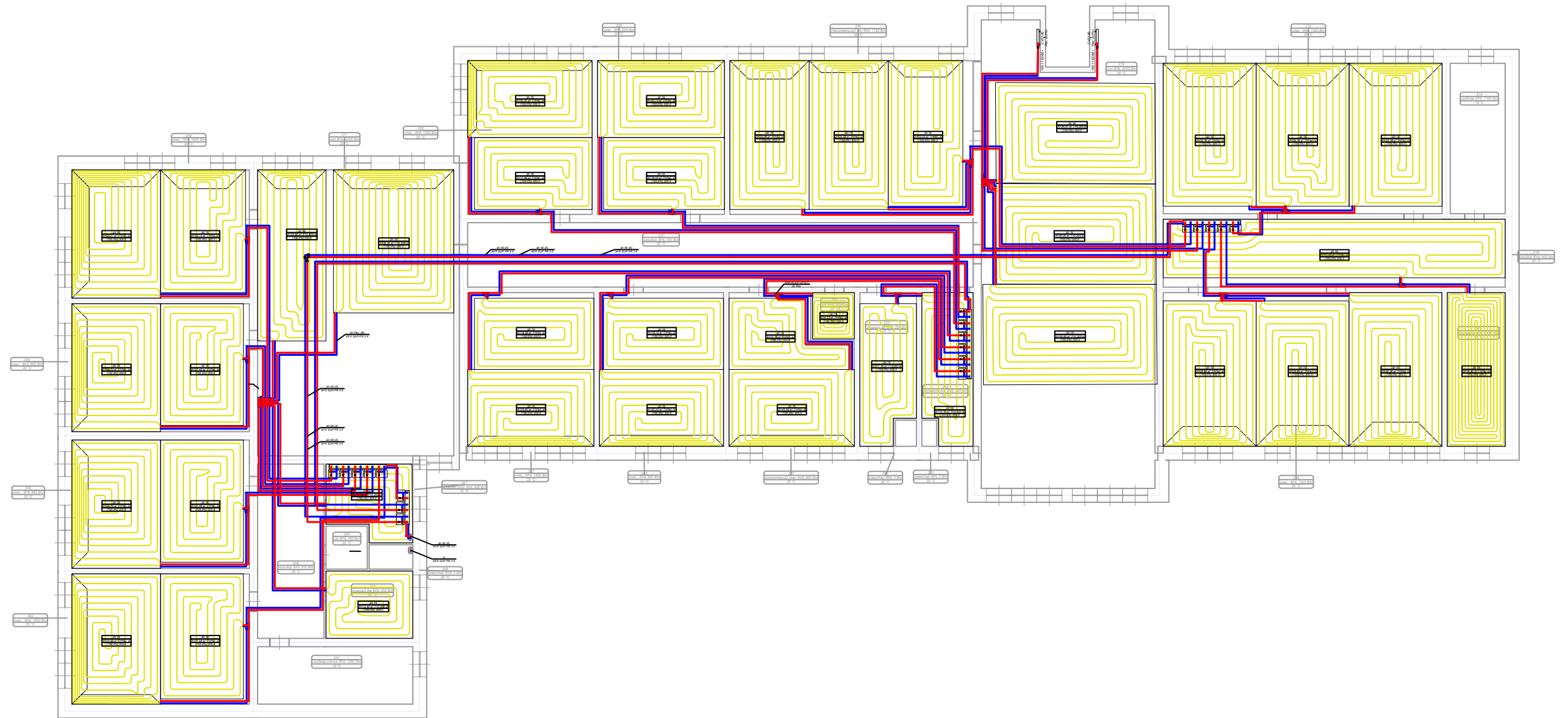
Изм.	Кол.уч.	Лист	N док.	Подп.	Дата

Шифр проекта

Лист

2

# ПЕРШИЙ ПОВЕРХ



## Примітки:

1. Магістральні трубопроводи виконуються із труб сталевих електрозварних (ГОСТ 10704–91) та сталевих водогазопровідних (ГОСТ 3262–75) та поліпропіленових армованих алюмінієм. Трубопроводи відгалужень від магістральних трубопроводів та стояки виконуються із армованих поліетиленових труб.
2. Магістральні трубопроводи прокладаються з ухилом не менше 0,002 в бік дренажу.
3. Магістральні трубопроводи та відгалуження ізолюються по всій довжині циліндрами із спіненого поліетилену.
4. Сталеві трубопроводи покриваються масляною фарбою по ґрунту.
5. Магістральні трубопроводи кріпляться на кронштейнах із кутника до перекриття та фундаментів із кроком для труб: 89×3,5 – не більше 4,0 м; 76×3,0 – не більше 3,5 м; 57×3,0 – не більше 3,0 м; Ø40 – не більше 2,5 м; Ø32 – не більше 2,0 м; Ø25 – не більше 2,0 м

Взам. інв. N
Побл. у дата
Инв. N побл.

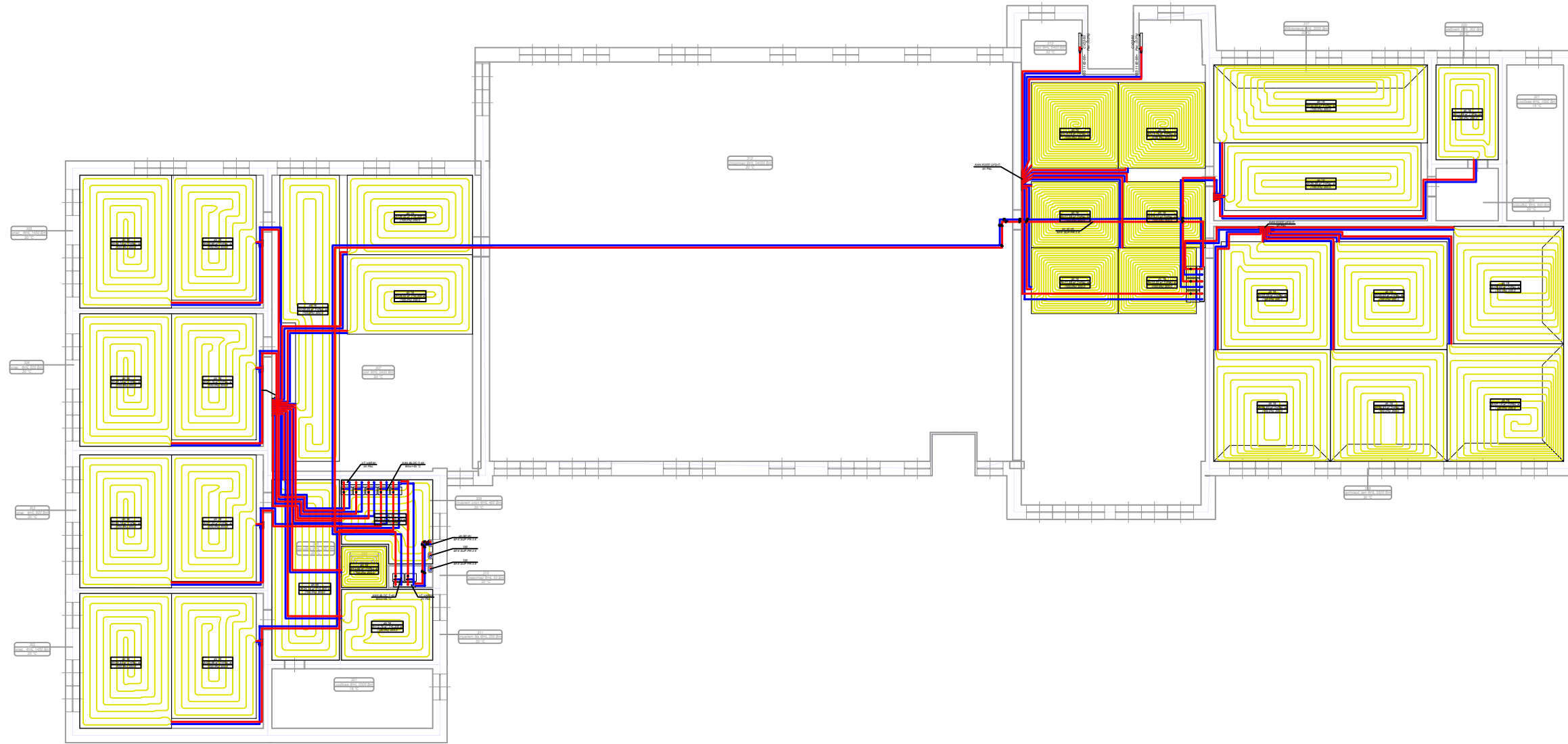
Изм.	Кол.уч.	Лист	N док.	Подп.	Дата

Шифр проекта

Лист

2

# ДРУГИЙ ПОВЕРХ



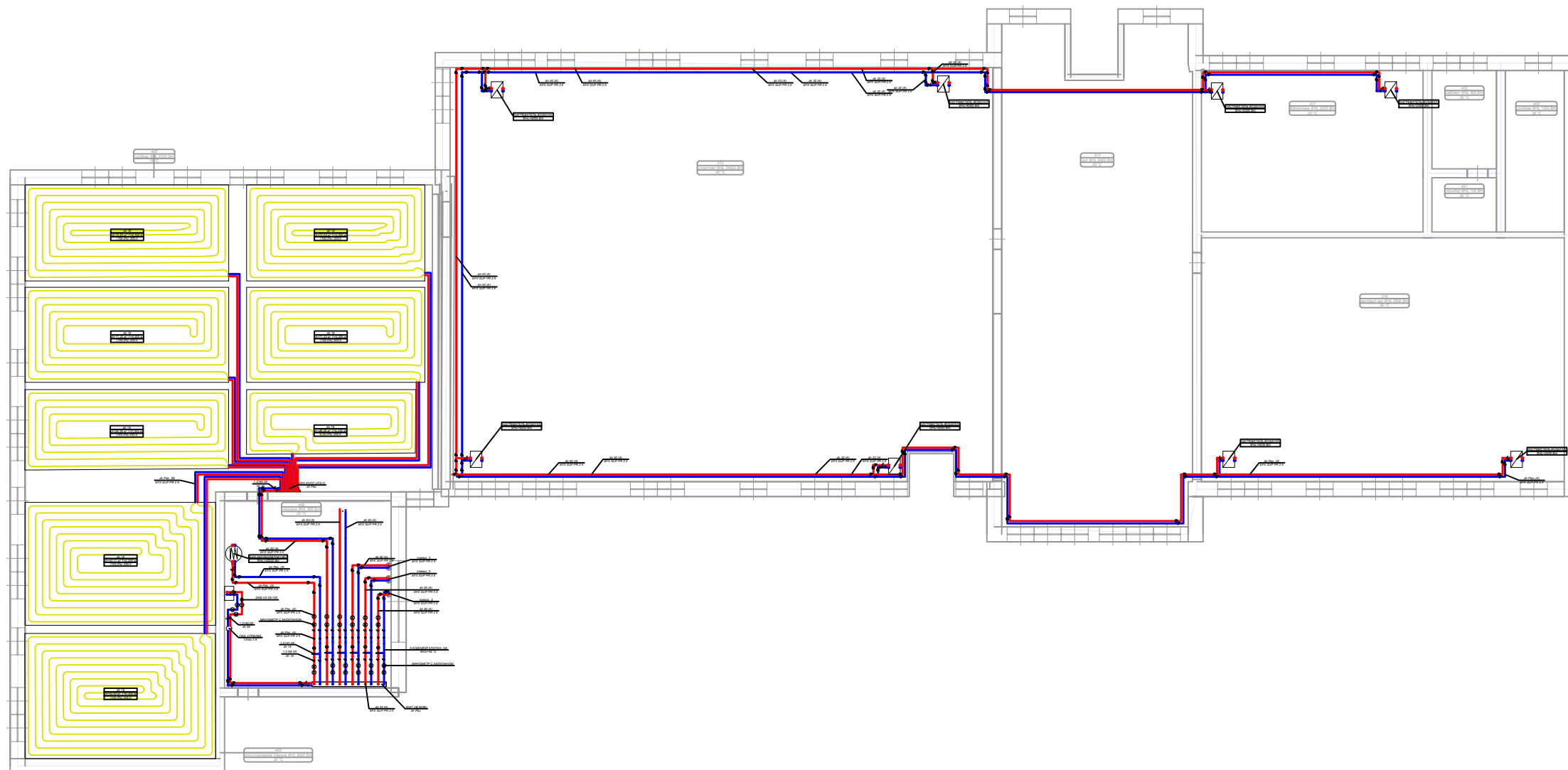
## Примітки:

1. Магістральні трубопроводи виконуються із труб сталевих електрозварних (ГОСТ 10704–91) та сталевих водогазопровідних (ГОСТ 3262–75) та поліпропіленових армованих алюмінієм. Трубопроводи відгалужень від магістральних трубопроводів та стояки виконуються із армованих поліетиленових труб.
2. Магістральні трубопроводи прокладаються з ухилом не менше 0,002 в бік дренажу.
3. Магістральні трубопроводи та відгалуження ізолюються по всій довжині циліндрами із спіненого поліетилену.
4. Сталеві трубопроводи покриваються масляною фарбою по ґрунту.
5. Магістральні трубопроводи кріпляться на кронштейнах із кутника до перекриття та фундаментів із кроком для труб: 89×3,5 – не більше 4,0 м; 76×3,0 – не більше 3,5 м; 57×3,0 – не більше 3,0 м;  $\varnothing 40$  – не більше 2,5 м;  $\varnothing 32$  – не більше 2,0 м;  $\varnothing 25$  – не більше 2,0 м

Инф. N подл.	Подл. и дата	Взам. инв. N
--------------	--------------	--------------

Изм.	Кол.уч.	Лист	N док.	Подп.	Дата	Шифр проекта	Лист
							2

# ТРЕТІЙ ПОВЕРХ



## Примітки:

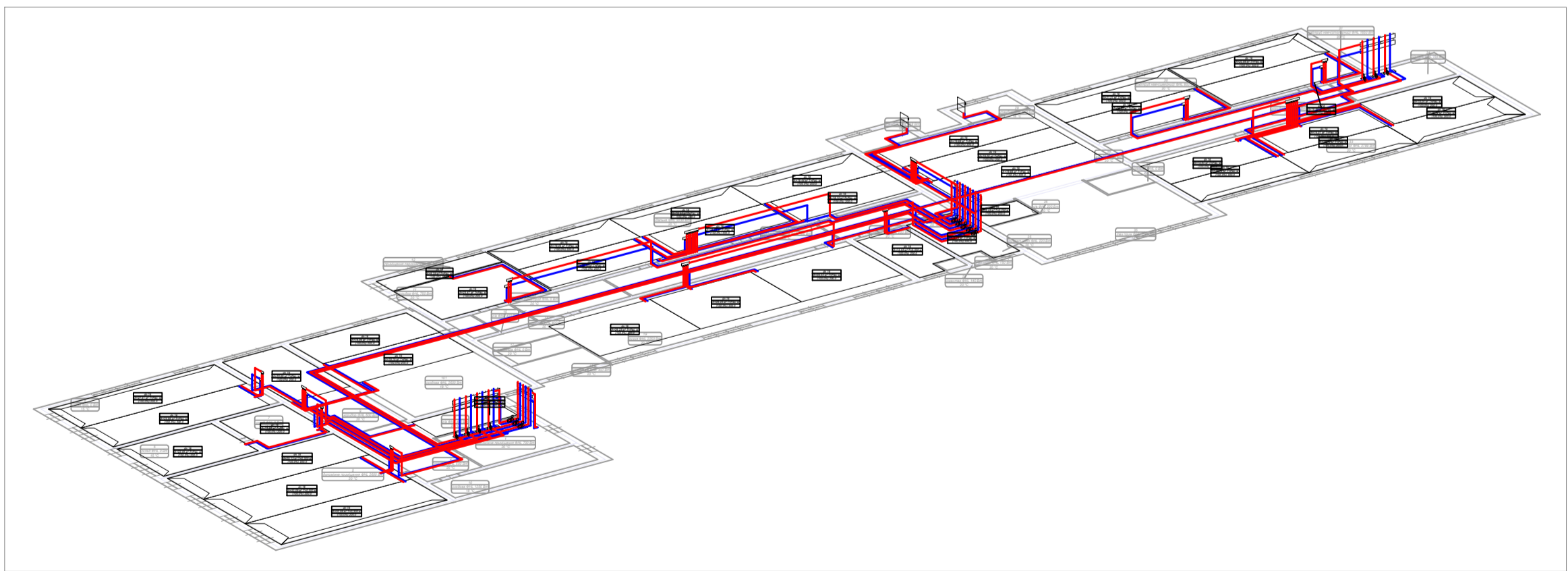
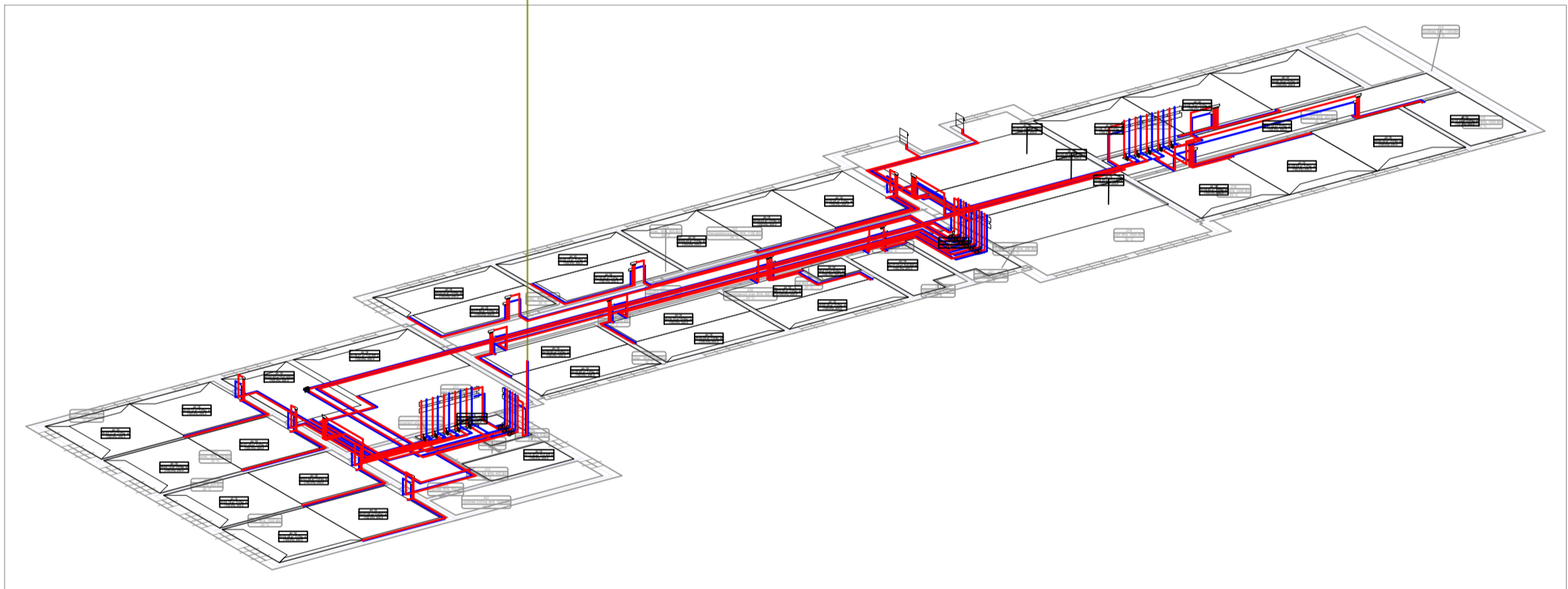
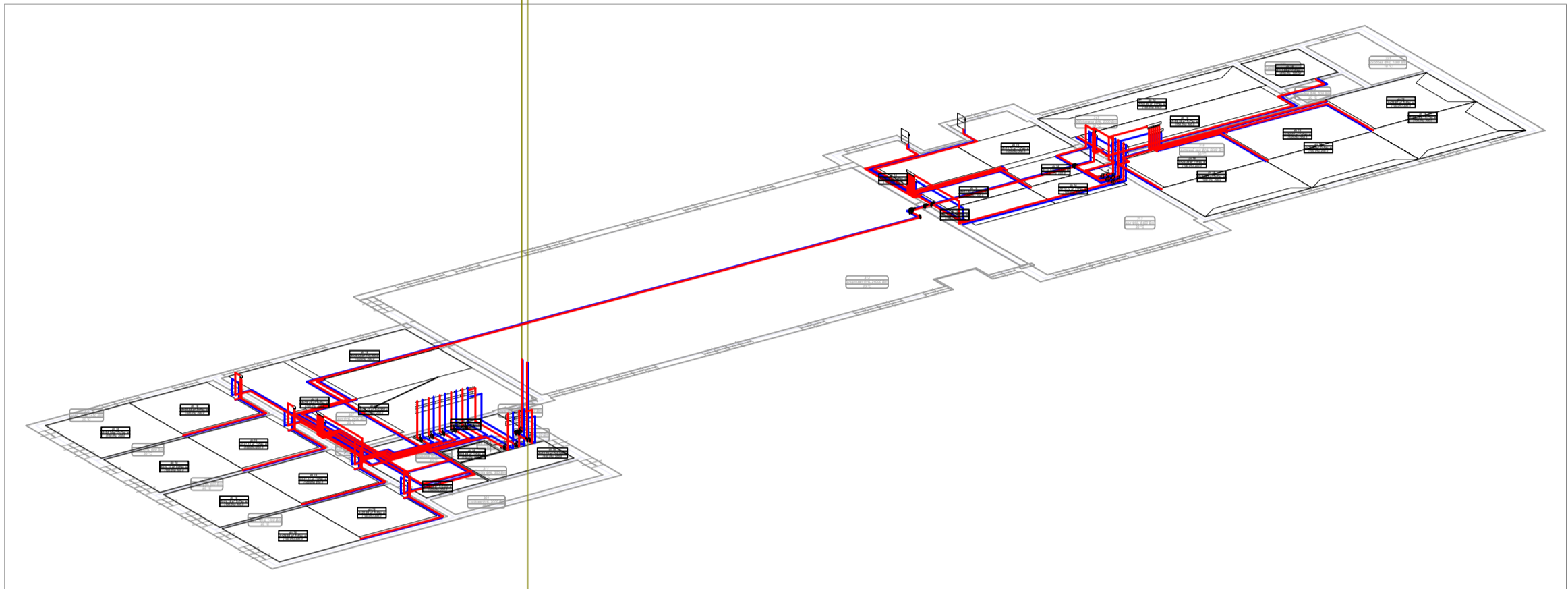
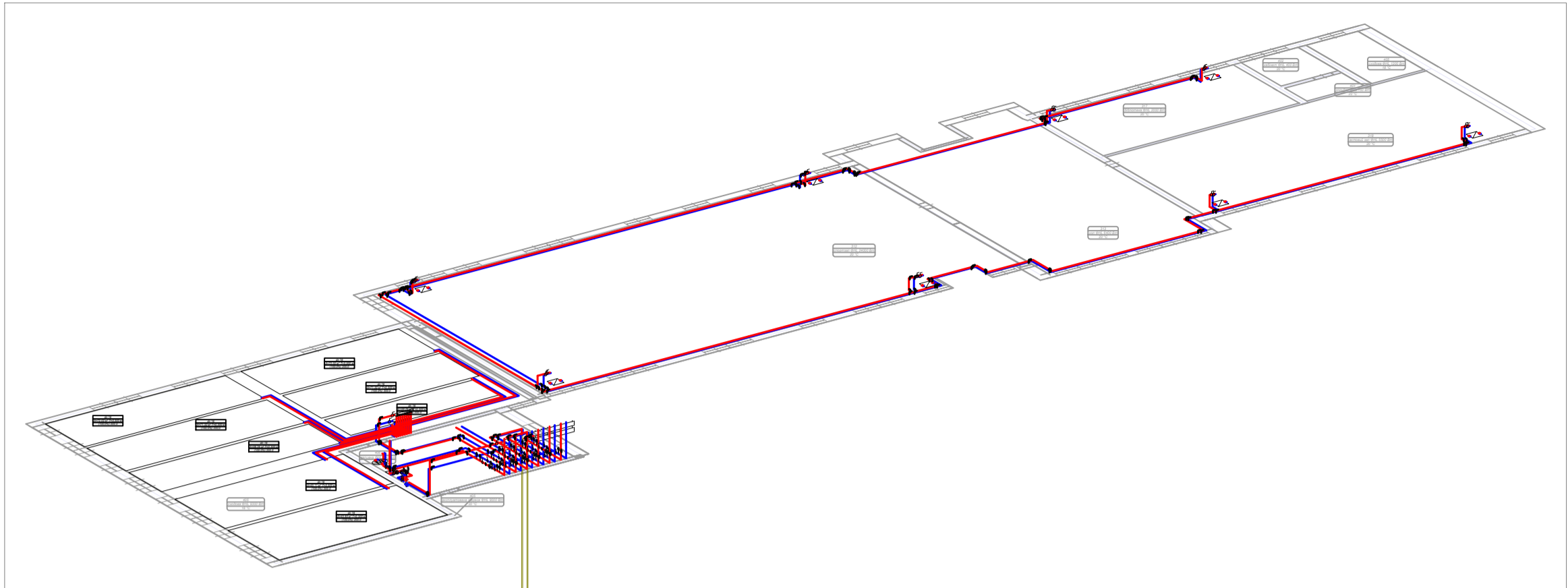
1. Магістральні трубопроводи виконуються із труб сталевих електрозварних (ГОСТ 10704–91) та сталевих водогазопровідних (ГОСТ 3262–75) та поліпропіленових армованих алюмінієм. Трубопроводи відгалужень від магістральних трубопроводів та стояки виконуються із армованих поліетиленових труб.
2. Магістральні трубопроводи прокладаються з ухилом не менше 0,002 в бік дренажу.
3. Магістральні трубопроводи та відгалуження ізолюються по всій довжині циліндрами із спіненого поліетилену.
4. Сталеві трубопроводи покриваються масляною фарбою по ґрунту.
5. Магістральні трубопроводи кріпляться на кронштейнах із кутника до перекриття та фундаментів із кроком для труб: 89×3,5 – не більше 4,0 м; 76×3,0 – не більше 3,5 м; 57×3,0 – не більше 3,0 м; Ø40 – не більше 2,5 м; Ø32 – не більше 2,0 м; Ø25 – не більше 2,0 м

Взам. інв. N  
Побл. у дата  
Инв. N подл.

Изм.	Кол.уч.	Лист	N док.	Подп.	Дата

Шифр проекта

Лист  
2



Инв. N подл. Подл. и дата Взам. инв. N

Изм.	Кол.уч.	Лист	N док.	Подп.	Дата

Шифр проекта