

Відомість робочих креслень основного комплекта

Лист	Найменування	Примітки
1	Загальні дані	
2	План першого поверху	
3	План другого поверху	
4	Схема системи опалення	

Відомість основних комплектів робочих креслень

Позначення	Найменування	Примітки
002-2019-OB1	Будівля побутового корпусу УРЕМ (інв. № 010101600). Опалення	
002-2019-OB2	Будівля побутового корпусу УРЕМ (інв. № 010101600). Вентиляція	
002-2019-OB3	Будівля побутового корпусу УРЕМ (інв. № 010101600). Кондиціонування	
002-2019-OB4	Будівля побутового корпусу УРЕМ (інв. № 010101600). Вузол вводу теплоносія	

Відомість довідкових документів, та які додаються

Позначення	Найменування	Примітки
ДБН В.2.5-67:2013	"Опалення, вентиляція та кондиціонування"	
ДСТУ-Н Б В.1.1-27:2010	"Будівельна кліматологія"	
	Документи, які додаються	
002-2019-OB1.C	Специфікація обладнання, виробів та матеріалів	

Основні показники по кресленням опалення

Найменуван. будівлі (споруди), приміщення	Об'єм, м ³	Періоди року при tн, °C	Витрата тепла, Вт(ккал/год)				Витрати холоду, Вт (ккал/год)	Устан. потужність ел. двиг. кВт
			На опалення	На вентиляцію	На ГВП	Загальна		
АБК №3	-	+29	-	-	див. ВК	-	-	-
		-23	68800 (59168)	-	див. ВК	68800 (59168)	-	

Загальні дані

Технічні рішення, прийняті в проекті, відповідають вимогам екологічних, санітарно-гігієнічних, протипожежних та інших норм, що діють на території України, та забезпечують безпечну для життя та здоров'я людей експлуатацію об'єкту при дотриманні передбачених робочими кресленнями заходів.

Санітарно-технічна частина проекту розроблена на підставі архітектурно-будівельного та технологічного завдань, та відповідно до діючих будівельних норм і правил:

- ДБН В.2.5-67:2013 "Опалення, вентиляція та кондиціонування"
- ДСТУ-Н Б В.1.1-27:2010 "Будівельна кліматологія"
- ДСТУ Б А.2.4-41:2009 "Опалення, вентиляція і кондиціонування повітря. Робочі креслення."

Параметри зовнішнього повітря в холодний період року для розрахунків систем опалення та вентиляції:

- температура - мінус 23°C;
- питома ентальпія - мінус 21.9 кДж/кг.

Параметри зовнішнього повітря в теплий період року для розрахунків систем вентиляції та кондиціонування повітря:

- температура - 29°C;
- питома ентальпія - 56,5 кДж/кг.

Середня температура опалювального періоду - мінус 0.8°C.

Середня тривалість опалювального періоду - 178 днів.

Опалення

Система опалення АБК №3 - двотрубна з нижньою розводкою.

Джерело теплопостачання - існуючі теплові мережі.

В якості теплоносія прийнята вода з параметрами 95-70°C.

Опалення здійснюється за допомогою панельних нагрівальних приладів.

Для індивідуального регулювання температури та економії теплової енергії встановлені радіаторні терморегулятори.

Система трубопроводів радіаторного опалення передбачається тупикова з поліпропіленових труб.

Проектом передбачено на горизонтальних ділянках ухил трубопроводів 0.002.

Для випуску повітря з систем теплопостачання передбачено радіаторні повітровідвідні клапани.

Трубопроводи діаметрами Ф76x3 та менше ізолюються тепловою ізоляцією K-FLEX ST товщиною від 19мм.

Трубопроводи в місцях проходження через перекриття і стіни прокладати в гільзах з негорючих матеріалів, газори уцільнюються матеріалами, забезпечуючи вогнестійкість будівельної конструкції.

Проектом передбачено встановлення в нижніх точках зливних кранів для опородження системи шляхом під'єднання гнучкого шлангу.

Погоджено

Посада	Прізвище	Підпис	Дата

Креслення розробленні згідно діючих правил, норм і стандартів.

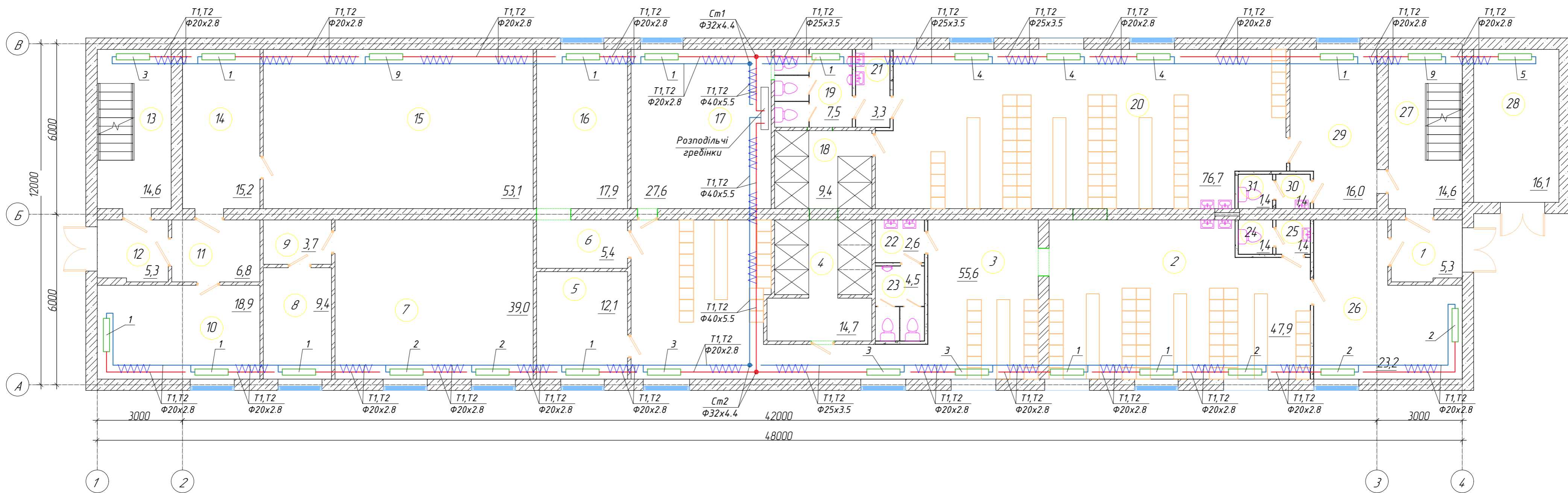
002-2019-OB1

Зм.	Кіл.уч.	Лист	Ндок.	Підп.	Дата	Будівля побутового корпусу УРЕМ (інв. № 010101600). Опалення	Стадія	Аркуш	4
Г/П					11.19				
Перевірив					11.19				
Н.контр.					11.19				
Розробив	Литвиненко				11.19				
Затвердив					11.19				

Погоджено:

Інв. № ориг. Підпис і дата
Зм. інв. №

План першого поверху



Експлікація приміщень			
Номер прим.	Найменування	Площа, кв.м.	Кат. пом.
1	Гангбур	5,3	
2	Приміщення для переодягання	4,7,9	
3	Приміщення для переодягання	55,6	
4	Душова	14,7	
5	Підсобне приміщення	12,1	
6	Підсобне приміщення	5,4	
7	Приміщення для переодягання	39,0	
8	Кабінет	9,4	
9	Коридор	3,7	
10	Кабінет	18,9	
11	Коридор	6,8	
12	Гангбур	5,3	
13	Сходава клітка	14,6	
14	Приміщення для переодягання	15,2	
15	Приміщення для переодягання	53,1	
16	Приміщення для підсушування одягу	17,9	
17	Бойлерна	27,6	
18	Душова	9,4	
19	Санвузол	7,5	

Експлікація приміщень			
Номер прим.	Найменування	Площа, кв.м.	Кат. пом.
20	Приміщення для переодягання	76,7	
21	Санвузол	3,3	
22	Санвузол	2,6	
23	Санвузол	4,5	
24	Санвузол	14	
25	Санвузол	14	
26	Хол	23,2	
27	Сходава клітка	14,6	
28	Підсобне приміщення	16,1	
29	Хол	16,0	
30	Санвузол	14	
31	Санвузол	14	
Загальна площа		532,3	

Примітки

- Ухил трубопроводів системи опалення 0.002.
- Позначення опалювальних приладів "1...10" відповідають відомості опалювальних приладів та термостатичних клапанів (лист 4).
- Опорядження системи виконувати шляхом підключення шлангу до найближчого каналізаційного стояку.
- Опалювальне обладнання змонтувати на згонах роз'ємних "американках".
- Розміри та відмітки з "*" уточнити по місцю.

Креслення розроблені згідно діючих правил, норм і стандартів.

Умовні позначення

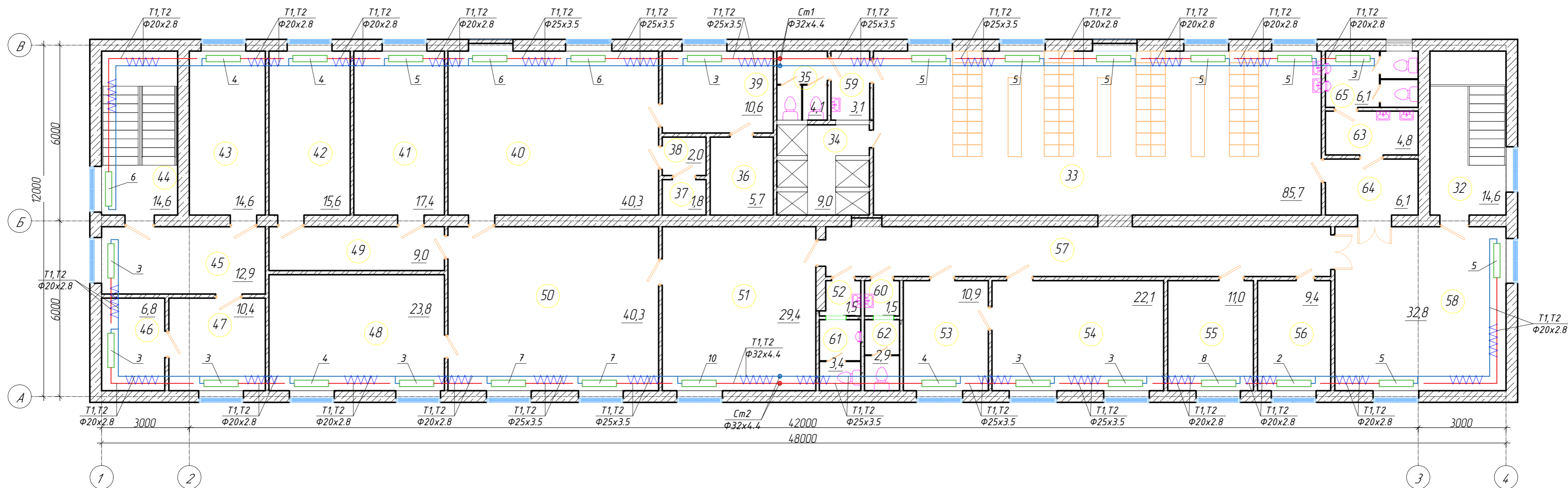
- Теплова ізоляція трубопроводів
- Ухил трубопроводів
- подаючий трубопровід системи опалення
- зворотній трубопровід системи опалення

002-2019-0B1

Зм.	Ключ.	Лист	Ндок.	Підп.	Дата
Г/П					11.19
Перевірив					11.19
Н.контр.					11.19
Розробив	Литвиненко				11.19
Затвердив					11.19

Будівля побутового корпусу УРЕМ (інв. № 010101600). Опалення		Стадія	Аркуш
План першого поверху		P	2

План другого поверху



Експлікація приміщень			
Номер прим.	Найменування	Площа, кв.м.	Кат. пом.
32	Сходиба клітка	14,6	
33	Приміщення для переодягання	85,7	
34	Душова	9,0	
35	Санвузол	4,1	
36	Поміщення	5,7	
37	Поміщення	1,8	
38	Поміщення	2,0	
39	Поміщення	10,6	
40	Приміщення для переодягання	40,3	
41	Кабінет	17,4	
42	Кабінет	15,6	
43	Кабінет	14,6	
44	Сходиба клітка	14,6	
45	Коридор	12,9	
46	Кабінет	6,8	
47	Кабінет	10,4	
48	Приміщення для переодягання	23,8	
49	Коридор	9,0	
50	Приміщення для переодягання	40,3	

Експлікація приміщень			
Номер прим.	Найменування	Площа, кв.м.	Кат. пом.
51	Кабінет	29,4	
52	Санвузол	1,5	
53	Кабінет	10,9	
54	Кабінет	22,1	
55	Кабінет	11,0	
56	Кабінет	9,4	
57	Коридор	29,7	
58	Хол	32,8	
59	Санвузол	3,1	
60	Санвузол	1,5	
61	Санвузол	3,4	
62	Санвузол	2,9	
63	Санвузол	4,8	
64	Гангуб	6,1	
65	Санвузол	6,1	
Загальна площа		513,7	

Примітки

- Ухил трубопроводів системи опалення 0.002.
- Позначення опалювальних приладів "1...10" відповідають відомості опалювальних приладів та термостатичних клапанів (лист 4).
- Опородження системи виконувати шляхом підключення шлангу до найближчого каналізаційного стояку.
- Опалювальне обладнання змонтувати на зонах роз'ємних "американках".
- Розміри та відмітки з "*" уточнити по місцю.

Креслення розроблені згідно діючих правил, норм і стандартів.

Умовні позначення

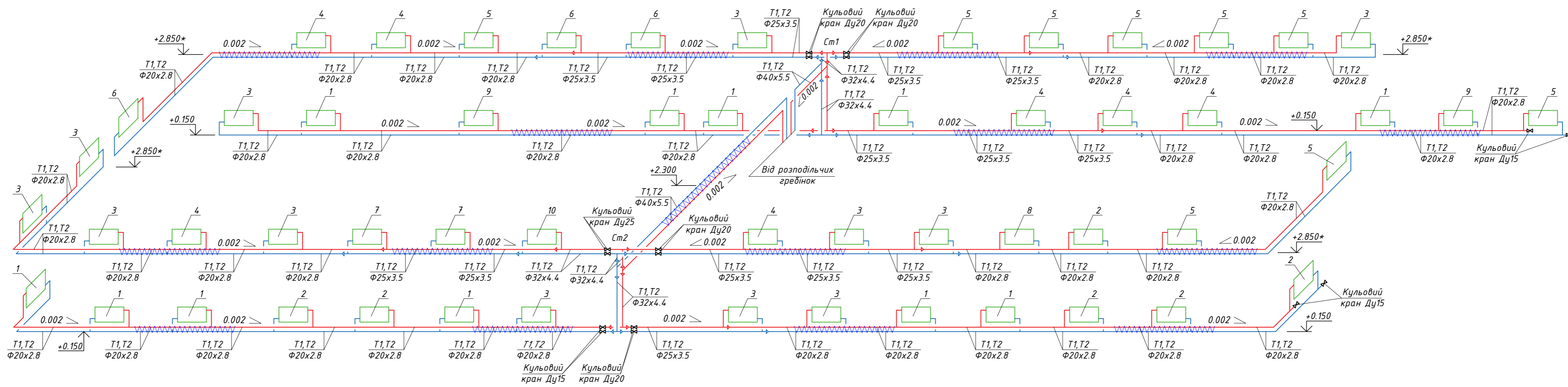
- Теплова ізоляція трубопроводів
- Ухил трубопроводів 0,002
- подаючий трубопровід системи опалення T1
- зворотній трубопровід системи опалення T2

002-2019-0B1

Зм.	Ключ.	Лист	Ндоп.	Підп.	Дата
Г/П					11.19
Перевірив					11.19
Н.контр.					11.19
Розробив	Литвиненко				11.19
Затвердив					11.19

Будівля побутового корпусу УРЕМ (інв. № 010101600). Опалення		Стадія	Аркуш
План другого поверху		P	3

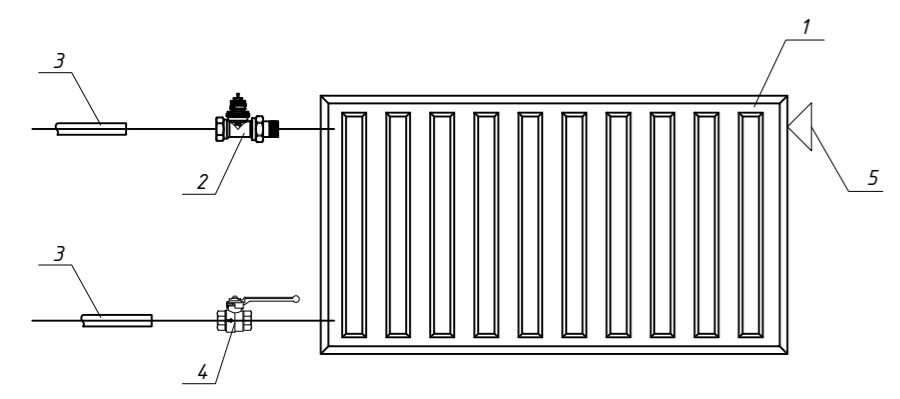
Схема системи опалення



Умовні позначення

- Теплова ізоляція трубопроводів
- $0,002$ - Ухил трубопроводів
- T1 - подаючий трубопровід системи опалення
- T2 - зворотній трубопровід системи опалення

Схема об'язки радіатора



N	Найменування	Примітка
1	Радіатор біметалічний секційний, H=500мм	
2	Клапан термостатичний RA-N П-П Ду15	з попереднім налаштуванням
3	Труба Ecoplastic Stabi Ф20x2.8 мм	
4	Кран кульовий Ду15	
5	Кран Маєвського	

Відомість опалювальних приладів та термостатичних клапанів

Марка, позначка	Вид опалювального приладу	Найменування	Кількість секцій опалювально приладу	Марка термостатичного клапану	Примітка
1	Біметалічний радіатор	Mirado 500/96	4	RA-N П-П	
2	Біметалічний радіатор	Mirado 500/96	6	RA-N П-П	
3	Біметалічний радіатор	Mirado 500/96	7	RA-N П-П	
4	Біметалічний радіатор	Mirado 500/96	8	RA-N П-П	
5	Біметалічний радіатор	Mirado 500/96	9	RA-N П-П	
6	Біметалічний радіатор	Mirado 500/96	10	RA-N П-П	
7	Біметалічний радіатор	Mirado 500/96	11	RA-N П-П	
8	Біметалічний радіатор	Mirado 500/96	12	RA-N П-П	
9	Біметалічний радіатор	Mirado 500/96	13	RA-N П-П	
10	Біметалічний радіатор	Mirado 500/96	15	RA-N П-П	

Примітки

1. Ухил трубопроводів системи опалення 0.002.
2. Позначення опалювальних приладів "1...10" відповідають відомості опалювальних приладів та термостатичних клапанів.
3. Опродження системи виконувати шляхом підключення шлангу до найближчого каналізаційного стояку.
4. Опалювальне обладнання змонтувати на згонах роз'ємних "американках".
5. Розміри та відмітки з "*" уточнити по місцю.

Креслення розроблені згідно діючих правил, норм і стандартів.

002-2019-0B1

Зм.	Ключ.	Лист	Ндок.	Підп.	Дата
Г/П					11.19
Перевірив					11.19
Н.контр.					11.19
Розробив	Литвиненко				11.19
Затвердив					11.19

Будівля побутового корпусу УРЕМ
(інв. № 010101600). Опалення

Стадія	Аркуш
P	4

Схема системи опалення. Схема об'язки радіатора. Відомість опалювальних приладів та термостатичних клапанів.

Поз.	Найменування і технічна характеристика	Тип, марка, позначення документа, опитового листа	Код обладнання, виробу, матеріала	Завод-виробник	Одиниця виміру	Кількість	Маса одиниці, кг	Примітка
1	2	3	4	5	6	7	8	9
<i>Опалення</i>								
1	Радіатор сталевий панельний Н=500мм, п=4шт	Mirado 500/96		Mirado	шт	44		
2	Радіатор сталевий панельний Н=500мм, п=6шт	Mirado 500/96		Mirado	шт	36		
3	Радіатор сталевий панельний Н=500мм, п=7шт	Mirado 500/96		Mirado	шт	84		
4	Радіатор сталевий панельний Н=500мм, п=8шт	Mirado 500/96		Mirado	шт	56		
5	Радіатор сталевий панельний Н=500мм, п=9шт	Mirado 500/96		Mirado	шт	81		
6	Радіатор сталевий панельний Н=500мм, п=10шт	Mirado 500/96		Mirado	шт	30		
7	Радіатор сталевий панельний Н=500мм, п=11шт	Mirado 500/96		Mirado	шт	22		
8	Радіатор сталевий панельний Н=500мм, п=12шт	Mirado 500/96		Mirado	шт	12		
9	Радіатор сталевий панельний Н=500мм, п=13шт	Mirado 500/96		Mirado	шт	26		
10	Радіатор сталевий панельний Н=500мм, п=15шт	Mirado 500/96		Mirado	шт	15		
11	Клапан термостатичний прямий з попереднім налаштуванням Ду15	RA-N П-П		Danfoss	шт	54		
12	Кран кульовий муфтовий Ду15				шт	60		
13	Кран кульовий муфтовий Ду20				шт	8		
14	Кран кульовий муфтовий Ду25				шт	2		
15	Труба ППР Ecoplastic Stabi Plus Φ 20x2.8			"Ecoplastic"	мп	346		
16	Труба ППР Ecoplastic Stabi Plus Φ 25x3.5			"Ecoplastic"	мп	108		
17	Труба ППР Ecoplastic Stabi Plus Φ 32x4.4			"Ecoplastic"	мп	24		
18	Труба ППР Ecoplastic Stabi Plus Φ 40x5,5			"Ecoplastic"	мп	36		
19	Кран "Маєвського"				шт	54		
20	Матеріал теплоізоляційний δ =19мм, Φ 42	K-FLEX ST		"K-FLEX"	мп	36		трубки
21	Матеріал теплоізоляційний δ =19мм, Φ 35	K-FLEX ST		"K-FLEX"	мп	24		трубки
22	Матеріал теплоізоляційний δ =19мм, Φ 28	K-FLEX ST		"K-FLEX"	мп	108		трубки
23	Матеріал теплоізоляційний δ =19мм, Φ 22	K-FLEX ST		"K-FLEX"	мп	346		трубки

Погоджено:

Зм. інв. №

Підпис і дата

Інв. № ориг.

						002-2019-OB1.C		
Зм.	Кіл.уч.	Лист	Ндок.	Підп.	Дата			
Г/П					11.19			
Перевірив					11.19			
Н.контр.					11.19			
Розробив	Литвиненко				11.19			
Затвердив					11.19			
						Будівля побутового корпусу УРЕМ (інв. № 010101600). Опалення		
						Стадія	Аркуш	Аркушів
						P	1	
Креслення розробленні згідно діючих правил, норм і стандартів.						Специфікація обладнання, виробів та матеріалів		

