

Відомість робочих креслень основного комплекта

Загальні дані

Лист	Найменування	Примітки
1	Загальні дані	
2	План покрівлі. Дощова каналізація	
3	План площадок на відм. +14.800, +18.000, +19.850. План площадок на відм. +39.880. Дощова каналізація	
4	План на відм. -3.500, 0.000 в вісях А-А/2; З-9. Схеми кріплення трубопроводів	
5	Розріз 1-1	
6	Схеми систем К2-1, К2-2, К2-3, К2-4, К2-5	

Технічні рішення, прийняті в проекті, відповідають вимогам екологічних, санітарно-гігієнічних, протипожежних та інших норм, що діють на території України, та забезпечують безпеку для життя та здоров'я людей експлуатацію об'єкту при дотриманні передбачених робочими кресленнями заходів.

Санітарно-технічна частина проекту розроблена на підставі архітектурно-будівельного та технологічного завдань, та відповідно до діючих будівельних норм і правил:

- ДБН В.2.5-64:2012 "Внутрішній водопровід та каналізація"
- ДСТУ-Н Б В.2.5-40:2009 Проектування та монтаж мереж водопостачання та каналізації

Система внутрішніх водостоків К2 спроектована для відведення дощових і талих вод з покрівлі будівлі. Для очищення мережі і внутрішніх водостоків на стояках передбачено встановлення ревізії на висоті 1м від рівня площадок та на горизонтальних ділянках. Ухил на горизонтальних ділянках виконано не менше 0.03. В якості трубопроводів для відведення дощових і талих вод використано труби ПВХ діаметрами Ф110х3.2, Ф160х4.7, Ф200х3.9 з розтрубним з'єднанням для зовнішньої каналізації. Для запобігання замерзання дощових і талих вод передбачено електродігрів водоприймальних воронок і випусків К2-4, К2-5. Трубопровід Ф200 підвести до зумпфу №3 використовуючи кріплення до опор технологічних трубопроводів. Монтаж систем дощової каналізації К2-1, К2-2, К2-3 з відм. +5.000 до зумпфу №3 виконати після монтажу технологічних трубопроводів.

Відомість довідкових документів, та які додаються

Позначення	Найменування	Примітки
ДБН В.2.5-64:2012	"Внутрішній водопровід та каналізація"	
ДСТУ-Н Б В.2.5-40:2009	"Проектування та монтаж мереж водопостачання та каналізації"	
ДБН В.2.6-220:2017	"Покриття будівель і споруд"	
ДБН В.2.5-75:2013	"Каналізація. Зовнішні мережі та споруди"	
	Документи, які додаються	
3027-1-ОВ.С	Специфікація обладнання, виробів та матеріалів	

Погоджено			
Посада	Прізвище	Підпис	Дата

Креслення розроблені згідно діючих правил, норм і стандартів.

3027-1-ЛВ								
Зм.	Кіл.уч.	Лист	Ндок.	Підп.	Дата			
ГІП					05.19			
Перевірів					05.19			
Н.контр.					05.19			
Розробив	Литвиненко				05.19			
Затвердив					05.19			
Корпус подрібнення і сепарації						Стадія	Аркуш	Архувів
						Р	1	6
Загальні дані								

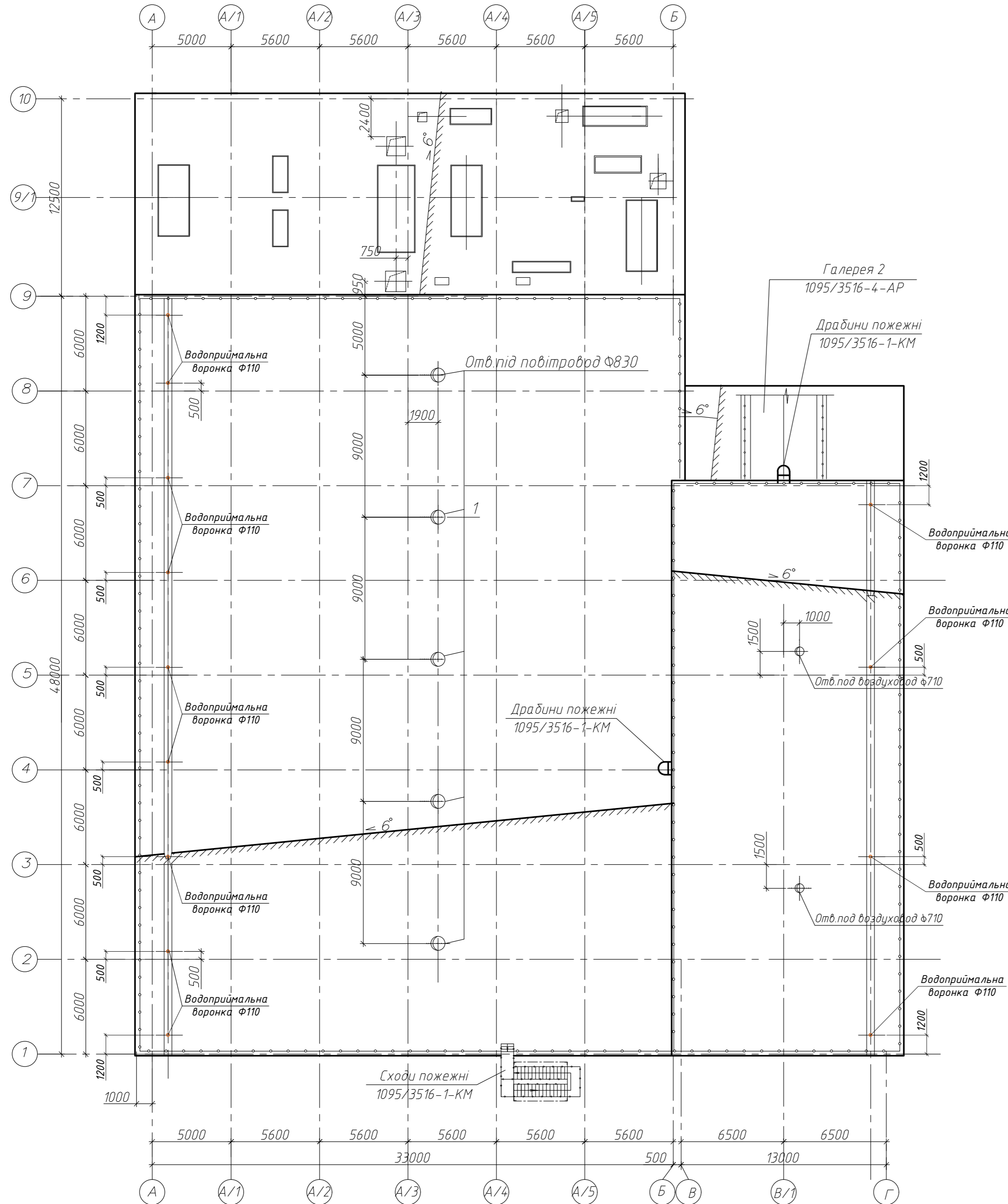
Погоджено:

Зм. інв. №

Підпис і дата

Інв. № ориг.

План покрівлі



Примітки

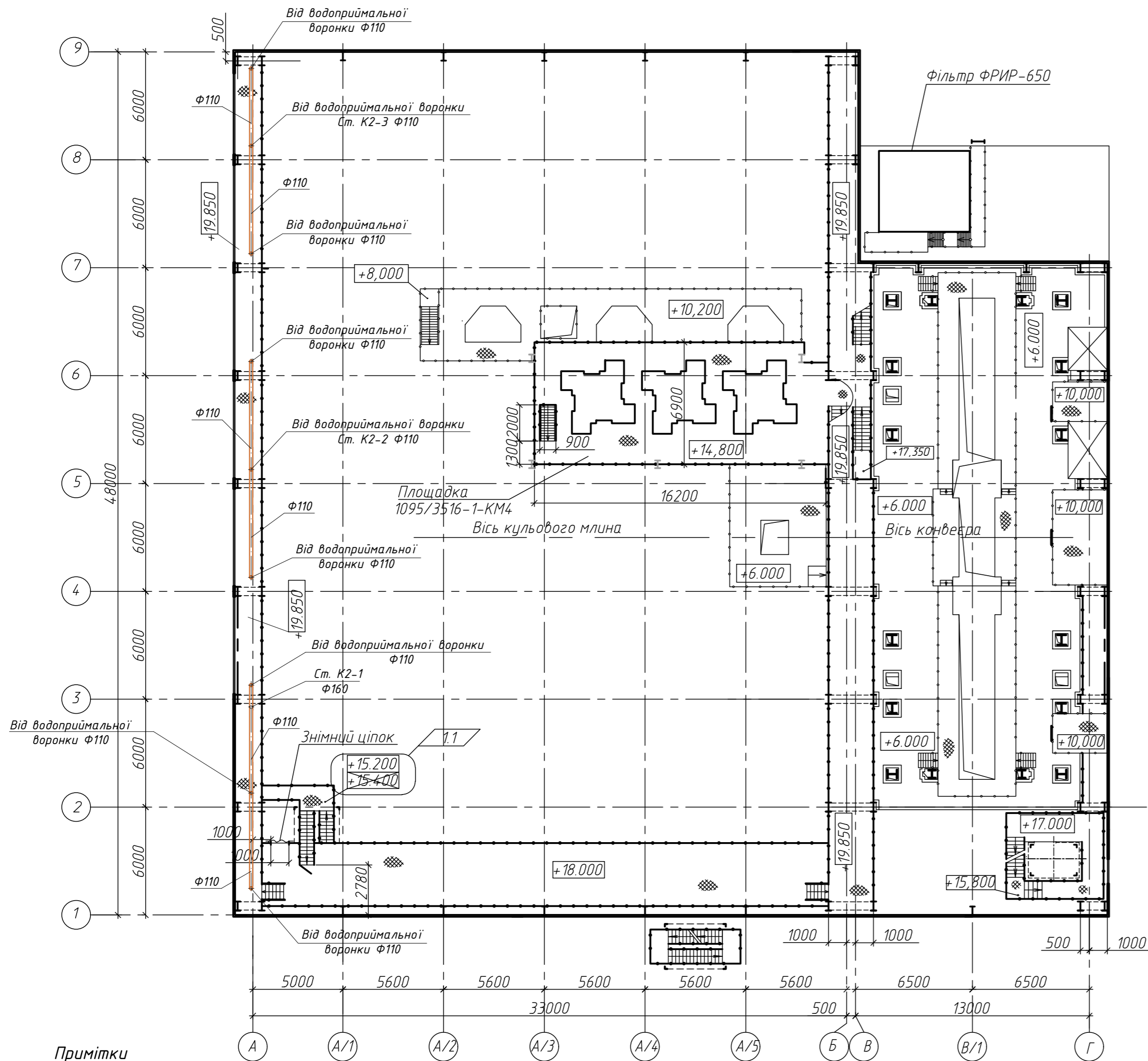
- Ухил трубопроводів на горизонтальних ділянках виконати не менше 0.03.
- Відмітки з позначкою "*" уточнити на місці.
- Трубопроводи системи самопливної каналізації К2 виконані з труб ПВХ з розтрубним з'єднанням для зовнішньої каналізації.
- Виконати електронідрів водопримальних воронок і випусків К2-4, К2-5.
- З'єднання водопримальної воронки з трубопроводом ущільнити герметиком.
- Кріплення трубопроводів виконати з кроком не більше 2 метра. Кріплення трубопроводів до в'язей опор колон шляхом приварювання кутика та швелера до металічних конструкцій.
- Куты трубопроводів 90° дощової каналізації К2 утворюються шляхом з'єднання відводів під 45° або косою трішника під 45° та відводу під 45°.
- Трубопровід Ф200 підвести до зумпфу №3 використовуючи кріплення технологічних трубопроводів.
- Монтаж систем дощової каналізації К2-1, К2-2, К2-3 з відм. +5.000 до зумпфу №3 виконати після монтажу технологічних трубопроводів.

Креслення розроблені згідно діючих правил, норм і стандартів.

						3027-1-ЛВ		
Зм.	Ключ.	Лист	Ндк.	Підп.	Дата	Корпус подрібнення і сепарації		
Г/П					05.19			
Перевірів					05.19			
Н.контр.					05.19			
Розробив	Литвиненко				05.19			
Затвердив					05.19	План покрівлі. Дощова каналізація		
					05.19			

Погоджене:	
Зм. інв. №	
Інв. № ориг. Підпис і дата	

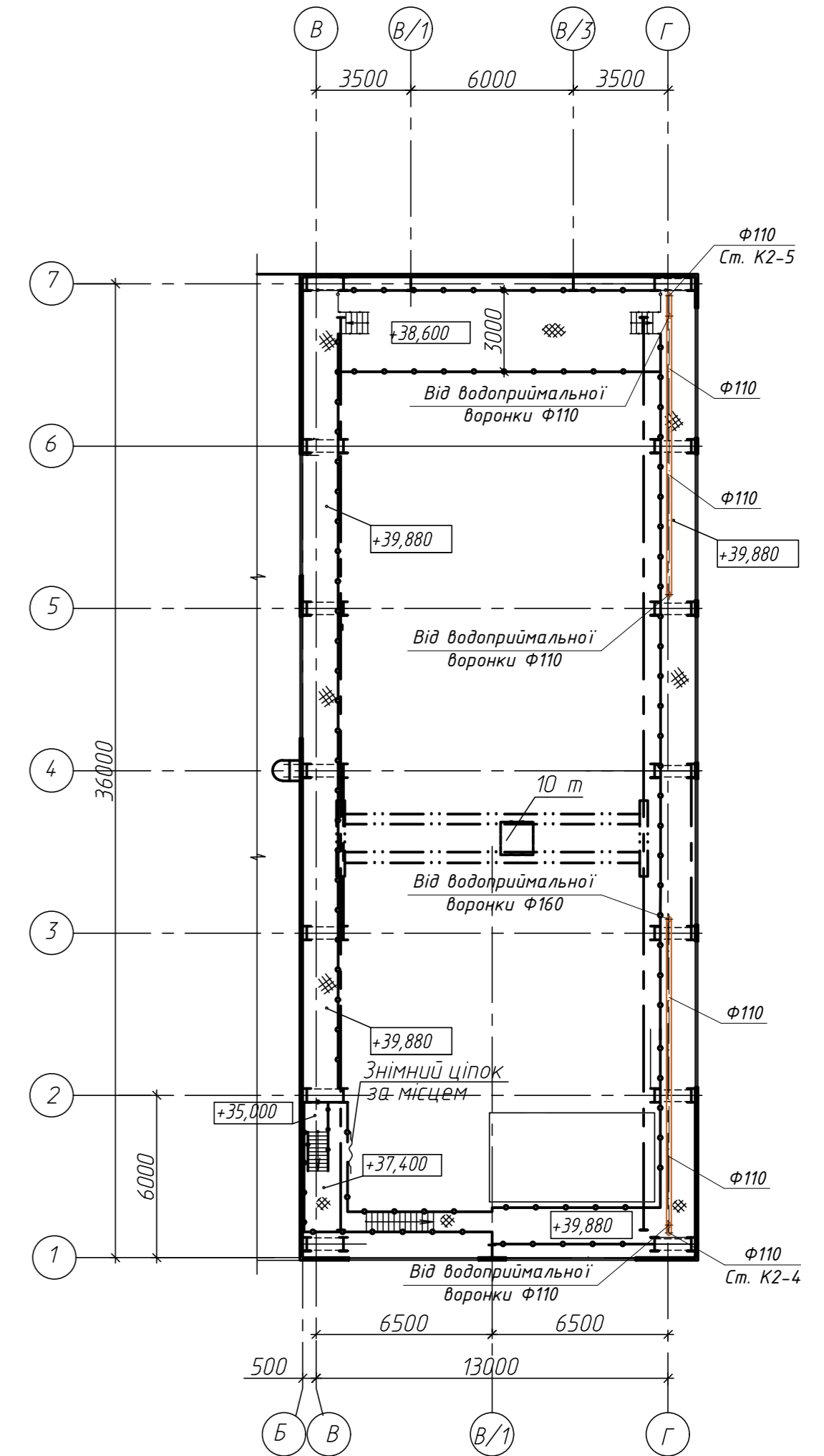
План площадок на відм. +14.800, +18.000, +19.850.
Дощова каналізація



Примітки

- Ухил трубопроводів на горизонтальних ділянках виконати не менше 0.03.
- Відмітки з позначкою "*" уточнити на місці.
- Трубопроводи системи самопливної каналізації К2 виконані з труб ПВХ з розтрубним з'єднанням для зовнішньої каналізації.
- Виконати електропідігрів водоприймальних воронки і випусків К2-4, К2-5.
- З'єднання водоприймальної воронки з трубопроводом ущільнити герметиком.
- Кріплення трубопроводів виконати з кроком не більше 2 метра. Кріплення трубопроводів до в'язей опор колон шляхом приварювання кутика та швелера до металічних конструкцій.
- Куты трубопроводів 90° дощової каналізації К2 утворюються шляхом з'єднання відводів під 45° або косою трішника під 45° та відводу під 45°.
- Трубопровід Ф200 підвести до зумпфу №3 використовуючи кріплення технологічних трубопроводів.
- Монтаж систем дощової каналізації К2-1, К2-2, К2-3 з відм. +5.000 до зумпфу №3 виконати після монтажу технологічних трубопроводів.

План площадок на відм. +39.880.
Дощова каналізація



Креслення розроблені згідно діючих правил, норм і стандартів.

3027-1-ЛВ						
Зм.	Ключ.	Лист	Ндок.	Підп.	Дата	
Г/П					05.19	
Перевірив					05.19	
Н.контр.					05.19	
Розробив	Литвиненко				05.19	
Затвердив					05.19	
Корпус подріднення і сепарації					Стадія	Аркуш
План площадок на відм. +14.800, +18.000, +19.850. План площадок на відм. +39.880. Дощова каналізація					P	3

План на відм. -3.500, 0.000 в вісях А-А/2; 3-9

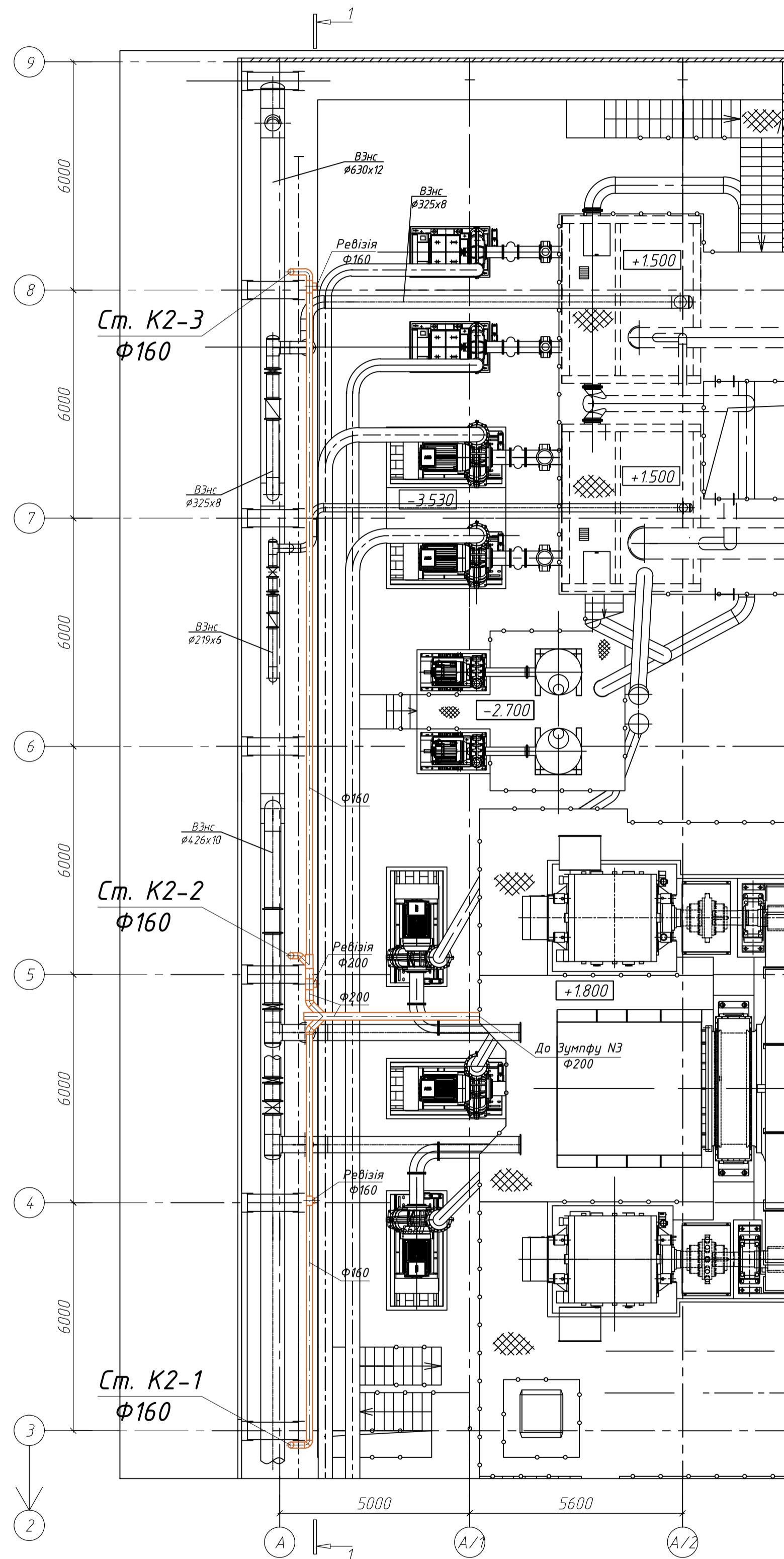


Схема кріплення трубопроводів до в'язей колон

Вид "А"

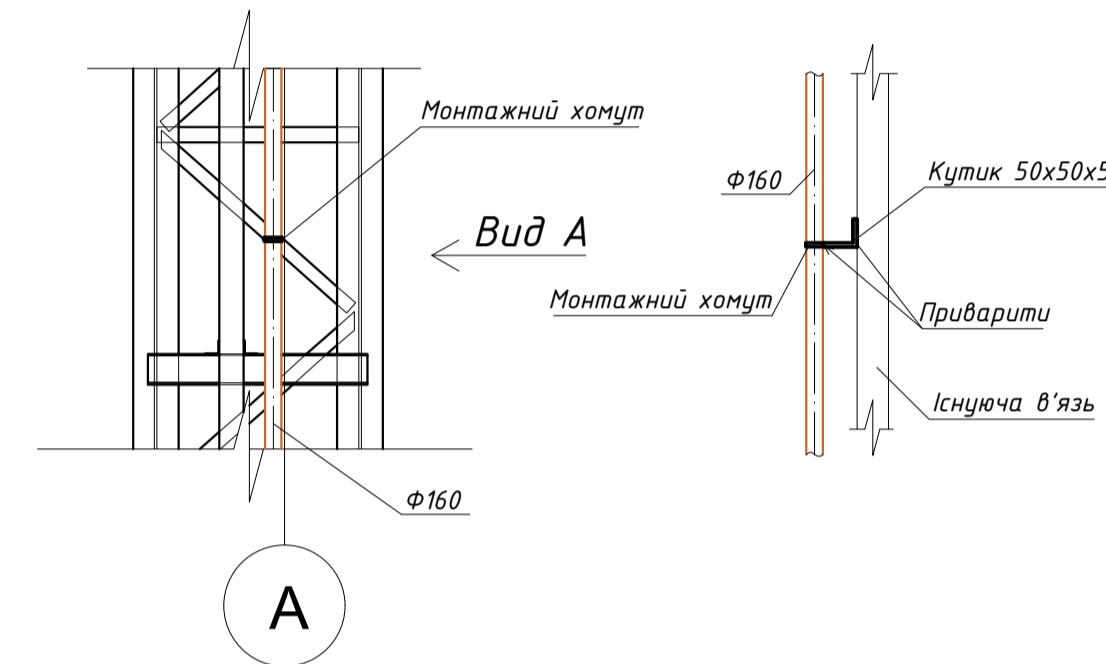
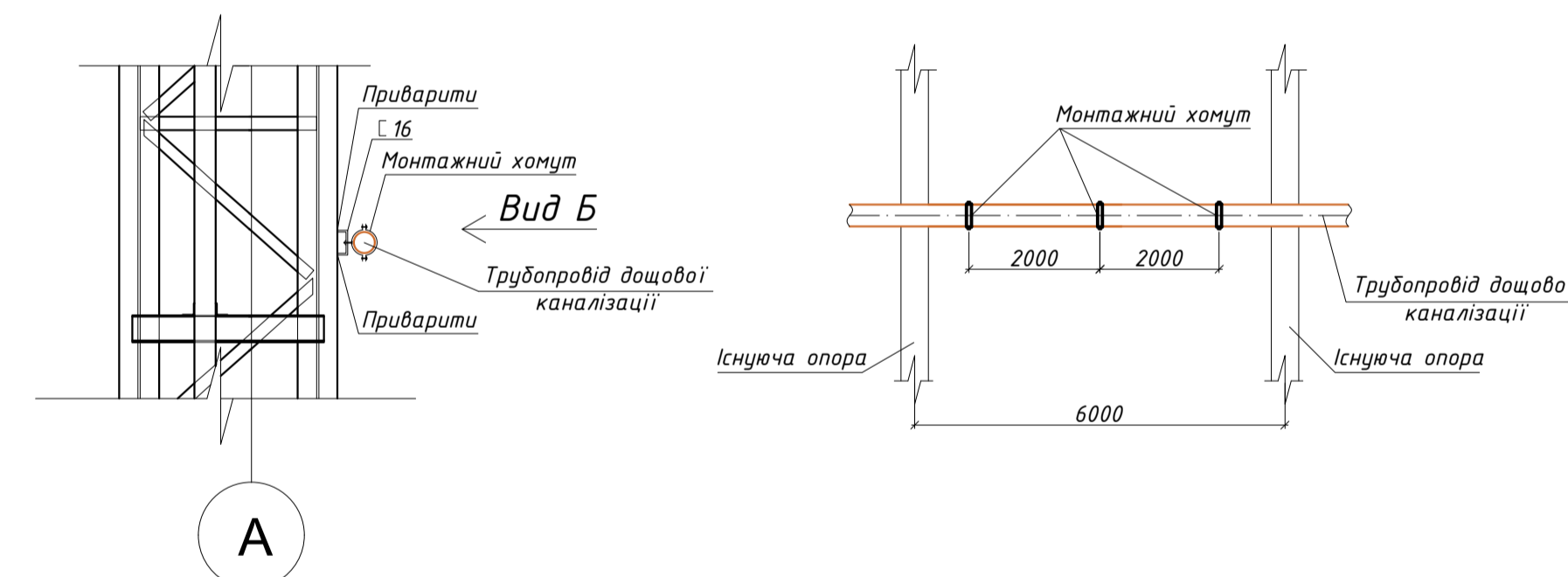


Схема кріплення трубопроводів до опор колон

Вид "Б"



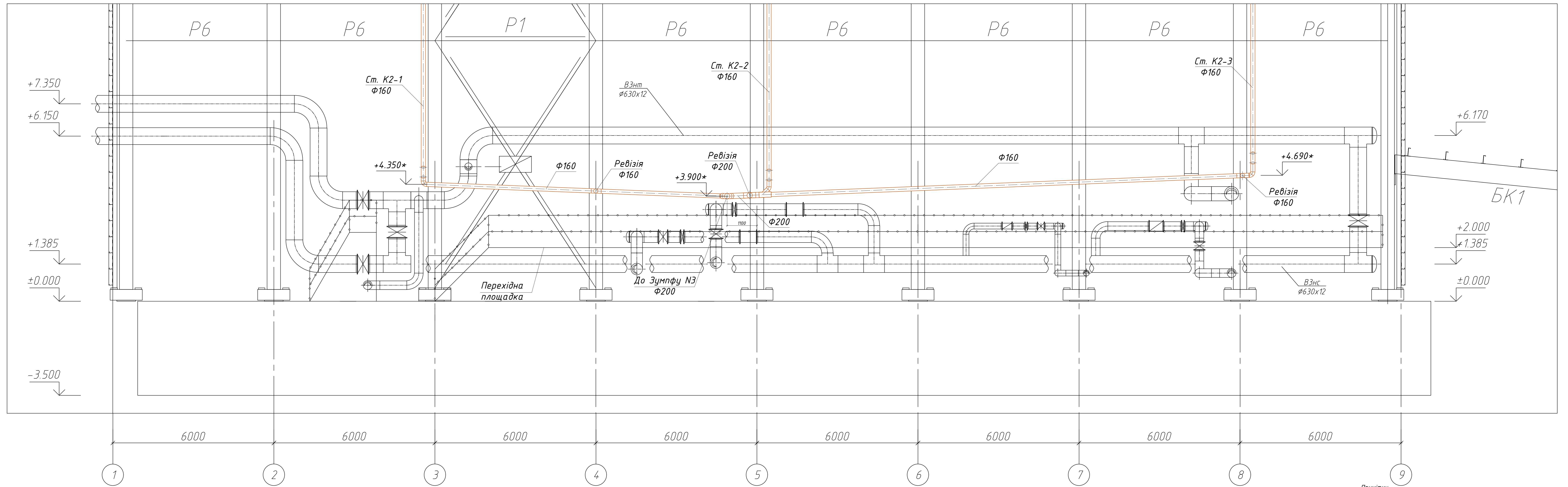
Примітки

- Ухил трубопроводів на горизонтальних ділянках виконати не менше 0.03.
- Відмітки з позначкою "х" уточнити на місці.
- Трубопроводи системи самопливної каналізації К2 виконані з труб ПВХ з розтрубним з'єднанням для зовнішньої каналізації.
- Виконати електроізоляцію водоприймальних воронки і випусків К2-4, К2-5.
- З'єднання водоприймальної воронки з трубопроводом ущільнити герметиком.
- Кріплення трубопроводів виконати з кроком не більше 2 метра. Кріплення трубопроводів до в'язей опор колон шляхом приварювання куттика та швелера до металічних конструкцій.
- Кутти трубопроводів 90° дощової каналізації К2 утворюються шляхом з'єднання відводів під 45° або косою трішки під 45° та відводу під 45°.
- Трубопровід Ф200 підвести до зумпфу №3 використовуючи кріплення технологічних трубопроводів.
- Монтаж систем дощової каналізації К2-1, К2-2, К2-3 з відм. +5.000 до зумпфу №3 виконати після монтажу технологічних трубопроводів.

Креслення розроблені згідно діючих правил, норм і стандартів.

3027-1-ЛВ							
Зм.	Карт.	Лист	Відк.	Підп.	Дата		
					05.19		
					05.19		
					05.19		
					05.19		
					05.19		
					05.19		
Корпус подрібнення і сепарації						Стадія	Аркус
						P	4
План на відм. -3.500, 0.000 в вісях А-А/2; 3-9. Схеми кріплення трубопроводів							

Розріз 1-1



Примітки

1. Ухил трубопроводів на горизонтальних ділянках виконати не менше 0,03.
2. Відмітки з позначкою "*" уточнити на місці.
3. Трубопроводу системи самопливної каналізації К2 виконати з труб ПВХ з розтрубним з'єднанням для зовнішньої каналізації.
4. Виконати електрика кабелів водоприймальних в'язок і впусків К2-4, К2-5.
5. З'єднання водоприймальної в'язки з трубопроводом ущільнити герметиком.
6. Кріплення трубопроводів виконати з кроком не більше 2 метра. Кріплення трубопроводів до в'язей апар колан шляхом приварювання кутника та швелера до металічних конструкцій.
7. Кутні трубопроводів 90° дощової каналізації К2 утворюються шляхом з'єднання відводів під 45° або косого трішника під 45° та відводу під 45°.
8. Трубопроводів Ф200 підвести до зумпфу №3 використовуючи кріплення технологічних трубопроводів.
9. Монтаж систем дощової каналізації К2-1, К2-2, К2-3 з відм. +5.000 до зумпфу №3 виконати після монтажу технологічних трубопроводів.

Креслення розроблені згідно діючих правил, норм і стандартів.

3027-1-ЛВ				
Зм.	Крих.	Лист	Міск.	Дата
ЛП				05.19
Лектор				05.19
Інженер				05.19
Розробив	Литвиненко			05.19
Затвердив				05.19

Корпус подрібнення і сепарації

Розріз 1-1

Формат А1

Схема систем К2-1, К2-2, К2-3

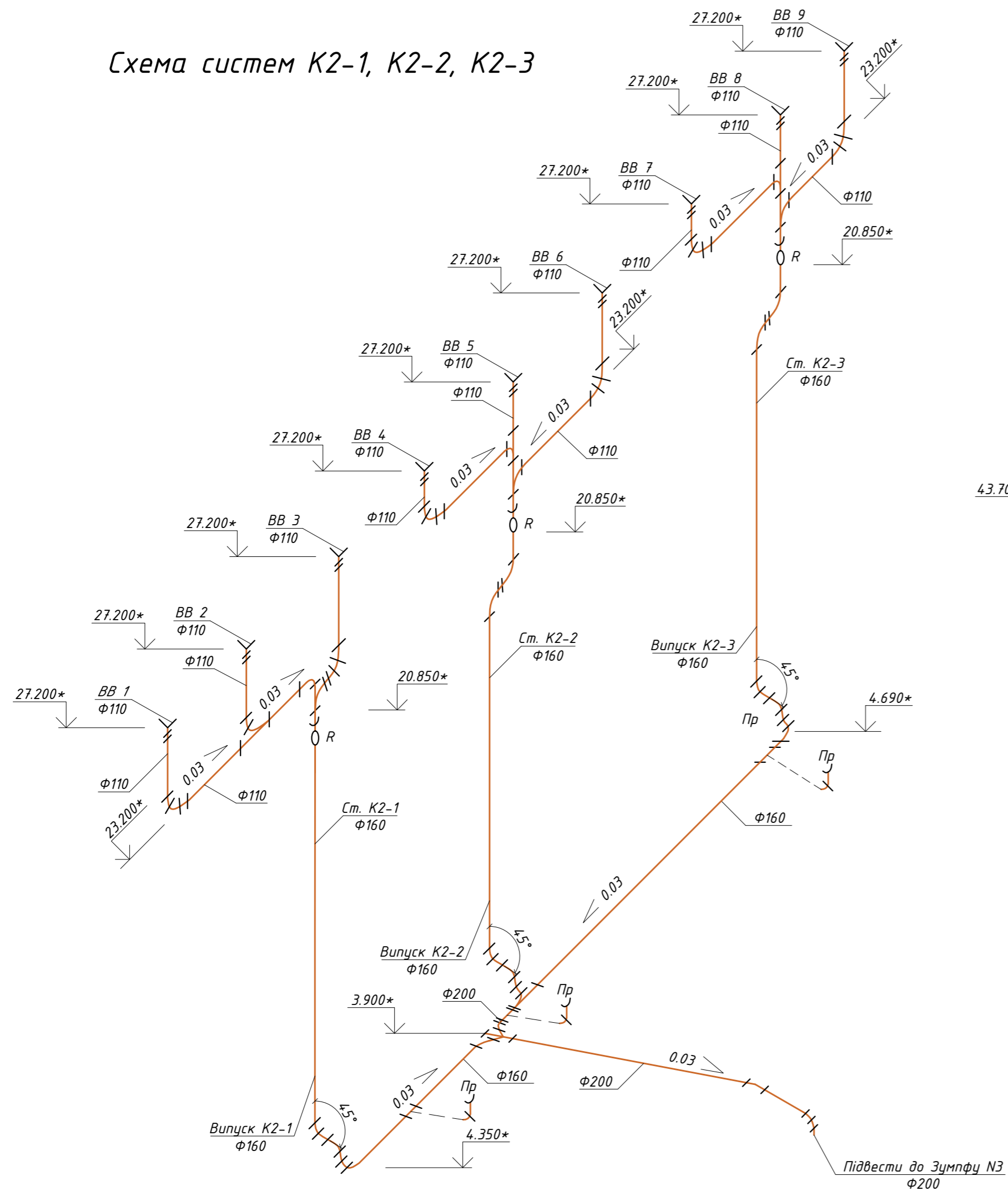
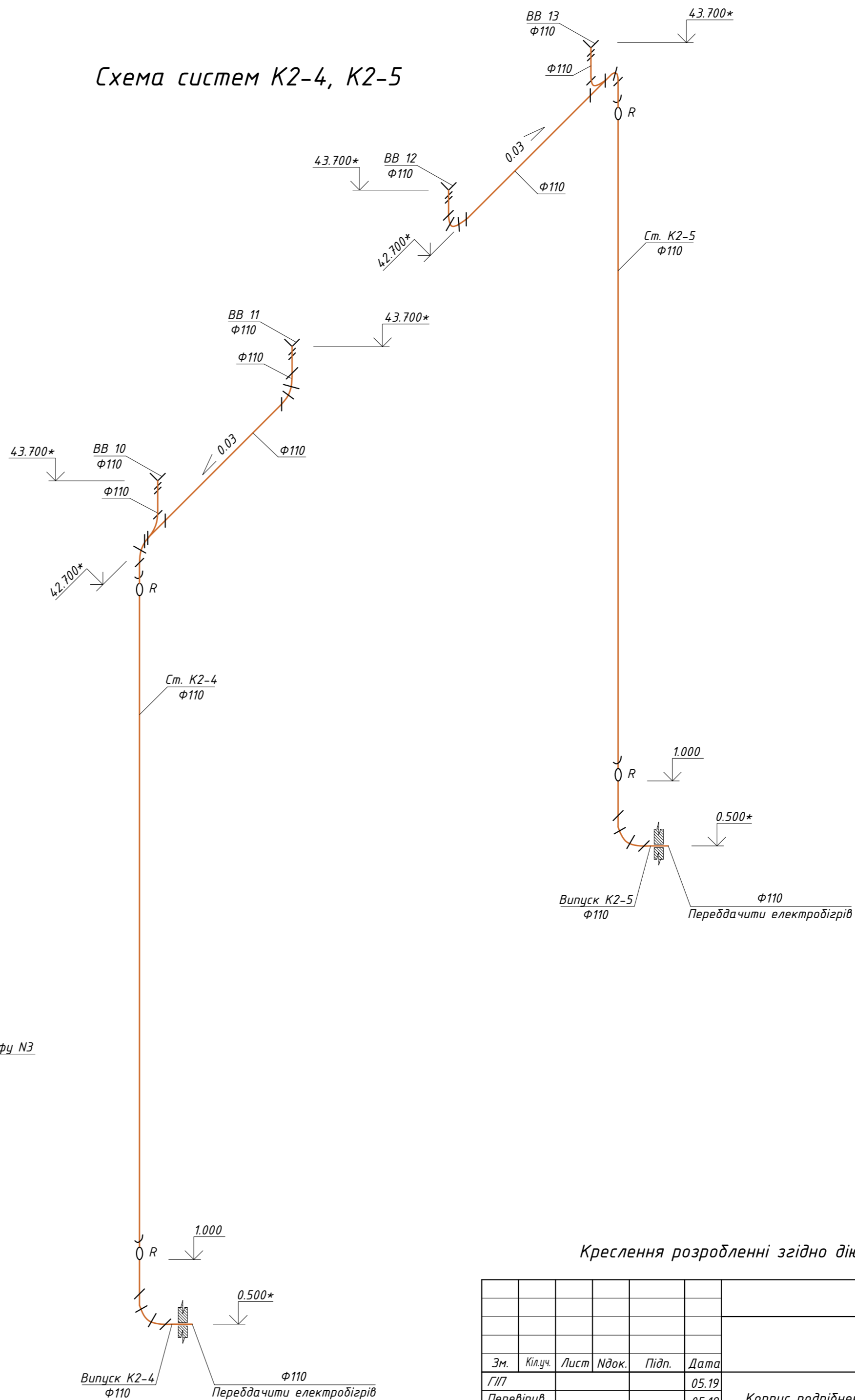


Схема систем К2-4, К2-5



Примітки

- Ухил трубопроводів на горизонтальних ділянках виконати не менше 0.03.
- Відмітки з позначкою "*" уточнити на місці.
- Трубопроводи системи самопливної каналізації К2 виконані з труб ПВХ з розтрубним з'єднанням для зовнішньої каналізації.
- Виконати електропідігрів водоприймальної воронки і випусків К2-4, К2-5.
- З'єднання водоприймальної воронки з трубопроводом ущільнити герметиком.
- Кріплення трубопроводів виконати з кроком не більше 2 метра. Кріплення трубопроводів до в'язей опор колон шляхом приварювання кутика та швелера до металічних конструкцій.
- Кути трубопроводів 90° дощової каналізації К2 утворюються шляхом з'єднання відводів під 45° або косою трішника під 45° та відводу під 45°.
- Трубопровід Ф200 підвести до зумпфу №3 використовуючи кріплення технологічних трубопроводів.
- Монтаж систем дощової каналізації К2-1, К2-2, К2-3 з відм. +5.000 до зумпфу №3 виконати після монтажу технологічних трубопроводів.

Креслення розробленні згідно діючих правил, норм і стандартів.

3027-1-ЛВ						
Зм.	Ключ.	Лист	Ндок.	Підп.	Дата	
Г/П					05.19	
Перевірив					05.19	
Н.контр.					05.19	
Розробив	Литвиненко				05.19	
Затвердив					05.19	
Корпус подріднення і сепарації					Стадія	Аркуш
Схеми систем К2-1, К2-2, К2-3, К2-4, К2-5					P	6

Поз.	Найменування і технічна характеристика	Тип, марка, позначення документа, опитового листа	Код обладнання, виробу, матеріала	Завод-виробник	Одиниця виміру	Кількість	Маса одиниці, кг	Примітка
1	2	3	4	5	6	7	8	9
1	Труба ПВХ Ф110х3.2 SN8			"PROFiL"	мп	192		
2	Труба ПВХ Ф160х4.7 SN8			"PROFiL"	мп	92		
3	Труба ПВХ Ф200х3.9 SN2			"PROFiL"	мп	10		
4	Ревізія ПВХ Ф110			"PROFiL"	шт	4		
5	Ревізія ПВХ Ф160			"PROFiL"	шт	5		
6	Ревізія ПВХ Ф200			"PROFiL"	шт	1		
7	Коліно ПВХ Ф110/45°			"PROFiL"	шт	42		
8	Коліно ПВХ Ф160/45°			"PROFiL"	шт	18		
9	Коліно ПВХ Ф200/45°			"PROFiL"	шт	4		
10	Коліно ПВХ Ф200/30°			"PROFiL"	шт	1		
11	Коліно ПВХ Ф200/60°			"PROFiL"	шт	1		
12	Трійник ПВХ Ф110/Ф110/45°			"PROFiL"	шт	5		
13	Трійник ПВХ Ф160/Ф110/45°			"PROFiL"	шт	3		
14	Трійник ПВХ Ф200/Ф160/45°			"PROFiL"	шт	1		
15	Заглушка ПВХ Ф200			"PROFiL"	шт	1		
16	Редукція ПВХ Ф160/Ф110			"PROFiL"	шт	3		
17	Редукція ПВХ Ф200/Ф160			"PROFiL"	шт	2		
18	Хрестовина ПВХ Ф200/Ф200/45°			"PROFiL"	шт	2		
19	Швелер 16	ГОСТ 8240-89			мп	33		
20	Монтажний хомут Ф110 з саморізом та дюбелем				шт	104		
21	Монтажний хомут Ф160 з саморізом та дюбелем				шт	52		
22	Монтажний хомут Ф200 з саморізом та дюбелем				шт	6		
23	Куттик 50х50х5	ГОСТ 8509-93			мп	27		
24								

Погоджено:

Зм. інв. №

Інв. № ориг. Підпис і дата

						3027-1-ЛВ		
Зм.	Кіл.уч.	Лист	Ндок.	Підп.	Дата			
ГІП					05.19	Корпус подрібнення і сепарації		
Перевірив					05.19			
Н.контр.					05.19			
Розробив	Литвиненко				05.19	Специфікація обладнання, виробів та матеріалів		
Затвердив					05.19			
						Р	1	