

Відомість робочих креслень основного комплекту

Аркуш	Найменування	Примітка
1	Загальні дані (початок)	
2	Загальні дані (закінчення)	
3	Вентиляція. План підвального поверху	
4	Вентиляція. Екслікація приміщення.	
5	Схема системи вентиляції П1, В1, В2, В3.	

ЗАГАЛЬНІ ВКАЗІВКИ

Проект капітального ремонту підвального приміщення (укриття) Комунального закладу "Полтавський дошкільний навчальний заклад (ясла-садок) №13 «Сонечко» Полтавської міської ради Полтавської області по вул. Симона Петлюри, 11 розроблено на підставі архітектурно-будівельних та технологічних рішень, завдання на розробку проектної документації по об'єкту та наступних діючих нормативних документів:

ДБН В.2.5-67:2013 "Опалення, вентиляція та кондиціонування";
 ДБН В.2.2-9:2018 "Громадські будинки та споруди";
 ДБН В.2.2-28:2010 "Будинки адміністративного та побутового призначення";
 ДБН В.2.2.5-97 "Захисні споруди цивільної оборони. Будинки і споруди."
 ДБН В.1.1-7:2016 "Пожежна безпека об'єктів будівництва. Загальні вимоги";
 НАПБ А.01.001-2014 "Правила пожежної безпеки в Україні";
 ПУЕ 2017 "Правила улаштування електроустановок";

Розрахункові параметри зовнішнього повітря для проектування вентиляції прийняті на підставі кліматологічних даних м. Полтави у відповідності з ДСТУ-Н Б В.1.1-27:2010 "Будівельна кліматологія" та завданням Замовника холодний період (параметри Б) -23°C та ф=90%;
 теплий період: +25°C та ф=65%.
 Розрахункова температура внутрішнього повітря в холодний період +18°C, відносна вологість внутрішнього повітря - в межах 30-70%. Робочі креслення розроблені у відповідності з діючими нормами, правилами і стандартами.

ОПАЛЕННЯ

Опалення здійснюється від існуючих мереж тепlopостачання. Розрахункова температура приміщень до та після ремонтних робіт не змінюється.

ВЕНТИЛЯЦІЯ

Проектом передбачається влаштування вентиляції підвальних приміщень (укриттів) та нових санузелів, що влаштовуються у підвальному приміщенні будівлі. Вентиляція припливно-витяжна з механічним спонуканням.

Для припливу повітря запроєтовані системи вентиляції П1, яка обладнана вентилятором та фільтром У разі відсутності електричного живлення, вентилятори переходять на живлення від дизельної електрогенераторної.
 Для припливу повітря в дизельгенераторну передбачена система приподної вентиляції ПП1, яка обладнана ручним клапаном для відсікання холодного повітря в період, коли система не працює.

Витяжна система В1 видаляє повітря з приміщень тимчасового укриття, а витяжна система В2 - з приміщень санітарних вузлів, витяжна система В3 видаляє повітря із дизельгенераторної.

Витяжні системи з санузлів та генераторної обладнуються осьовими каналними вентиляторами, а система В1 радіальним вентилятором.

Розподіл та видалення повітря здійснюється за схемою "зверху-вгору". Витяжка повітря - з кожного санузла окремо через повітродозподільники фірми "ВЕНТС".

Для регулювання кількості повітря припливні і витяжні пристрої комплектуються регулюючими або дросель-клапанами.

Повітроводи вентсистем виконуються з тонколистової оцинкованої сталі по ГОСТ 14918-90 класу "В" (типове застосування).

Робочі креслення розроблені у відповідності з діючими нормами, правилами і стандартами

Відомість документів на які посилаються та які додаються

Позначення	Найменування	Примітка
	<u>Документи на які посилаються</u>	
Серія 4.904-69	Деталі кріплення сантехнічних приладів і трубопроводів.	
Серія 5.904-1	Деталі кріплення повітроводів	
Серія 5.904-51	Зонти і дифлектори	
	Документи які додаються	
027-2022-ОВ.С	Специфікація обладнання	3 аркушів

Основні показники по кресленнях опалювання і вентиляція

Найменування будівлі	Об'єм м ³	Період року, при tз, °C	Витрата тепла, кВт				Витрата холоду, кВт	Встанов. потуж. єл. двигунів. кВт
			на опалення	на вентиляцію	на гаряче водопостачання	Загальна		
підвальне приміщення ясла-садок 12		-23	-	-	-	-	3,18	

Зм.	Кільк.	Арк.	№ док	Підпис	Дата
Капітальний ремонт підвального приміщення (укриття) Полтавського дошкільного навчального закладу					
ГП					
Розробив					
Перевірив					
Н. контроль					
Заклад дошкільної освіти					
			Стадія	Аркуш	Аркушів
			РП	1	4
Загальні дані (початок)					

ХАРАКТЕРИСТИКА ОПАЛЮВАЛЬНО-ВЕНТИЛЯЦІЙНИХ СИСТЕМ

Позначення системи	Кіл. систем	Найменування обслуговуваного приміщення / технологічного устаткування/	Тип установки агрегату	Вентилятор							Електродвигун			Повітропідігрівник					Фільтр		Рекурератор			Примітка		
				Тип, виконання по вихорозахисту	N	Схема виконання	Положення	L м3/год	P Па	n об/хвил	Тип, виконання по вибухозахисту	N квт	n об/хвил	Тип	NKіл.	Температура нагріву, С		Витрата тепла, кВт	P, Па	Тип	P, Па	Тип	Температура, С			
																від	до						від		до	
1	2	3	4	5	6	7	8	9	10	11	12	13	14	15	16	17	18	19	20	21	22	23	24	25	26	27
П1.1	1	Підвальні приміщення	ВЦ4-75№5 Д1,1-1,5-1500					4500	380		1x220V	1,5	1500								G4	20				Горизонт
П1.2	1	Підвальні приміщення	ЕРВ-72-3					1750	375		1x380V	0,37	1000													Прозахист
П2	1	Підвальні приміщення	ЕРВ-72-3					1750	375		1x380V	0,37	1000								G4	20				Прозахист
В1	1	Підвальні приміщення	ВЦ4-75№5 Д1,1-1,5-1500					5400	330		1x220V	1,5	1500													Горизонт
В2	1	Санвузли	RV160 L					350	150		1x220V	0,09	2600													Aerostar
В3	1	Санвузли	RV160 L					350	150		1x220V	0,09	2600													Aerostar

Погоджено:

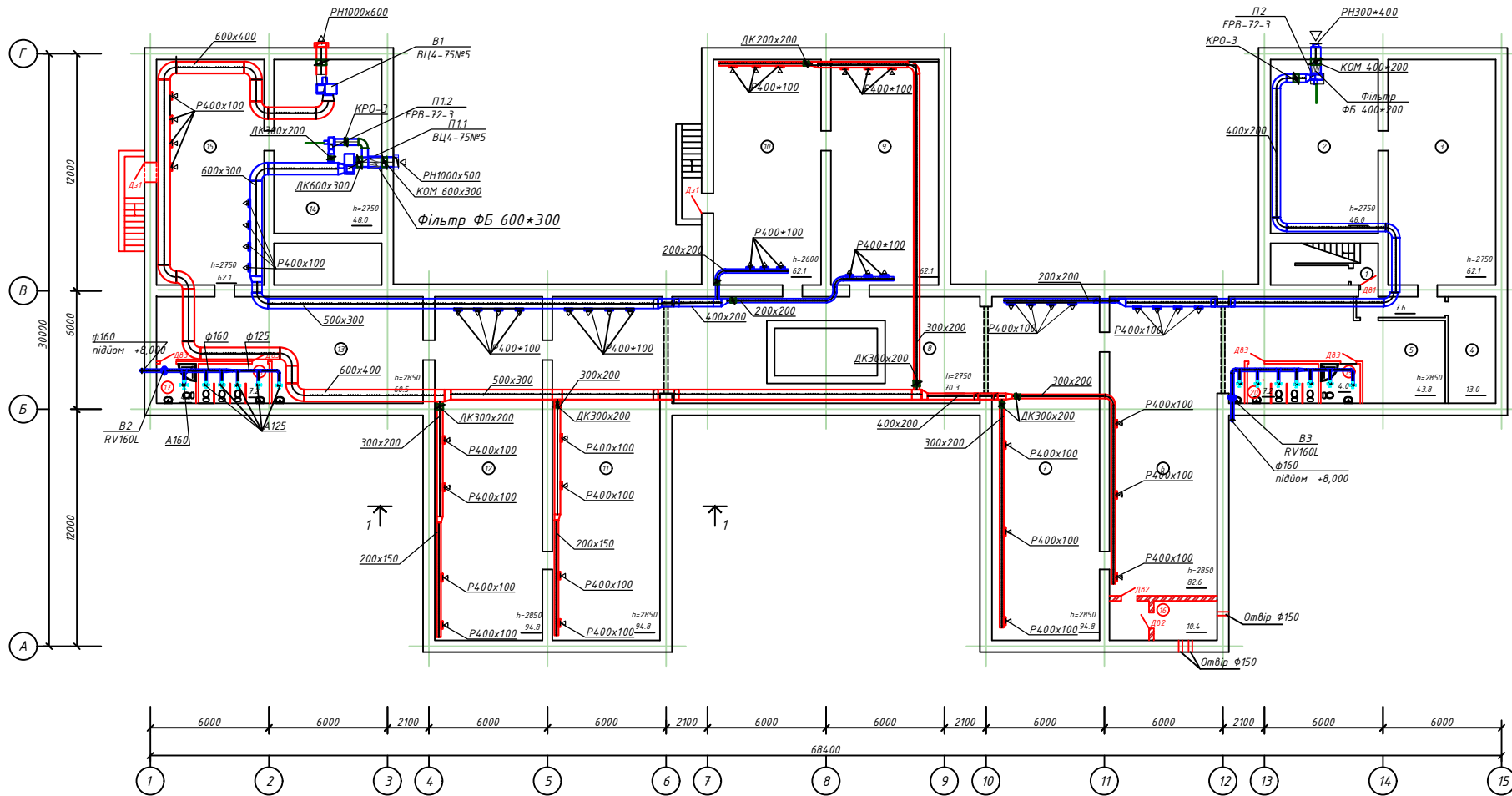
Копія в
Закл. інв. №
Підпис і дата
Інв. № ор.

Капітальний ремонт підвального приміщення (укриття)				
Зм.	Кільк.	Арк. № док	Підпис	Дата
ГП				
Розробив				
Перевірів				
Н. контроль				
Заклад дошкільної освіти				Стадія
				РП
				2
				Аркушів
				4
Загальні дані (закінчення)				

Копія в

Формат А3

План підвалу (після капітального ремонту)
М 1:200



Копіявав
Формат А3
Інв. № ар.
Підпис і дата
Зам. інв. №

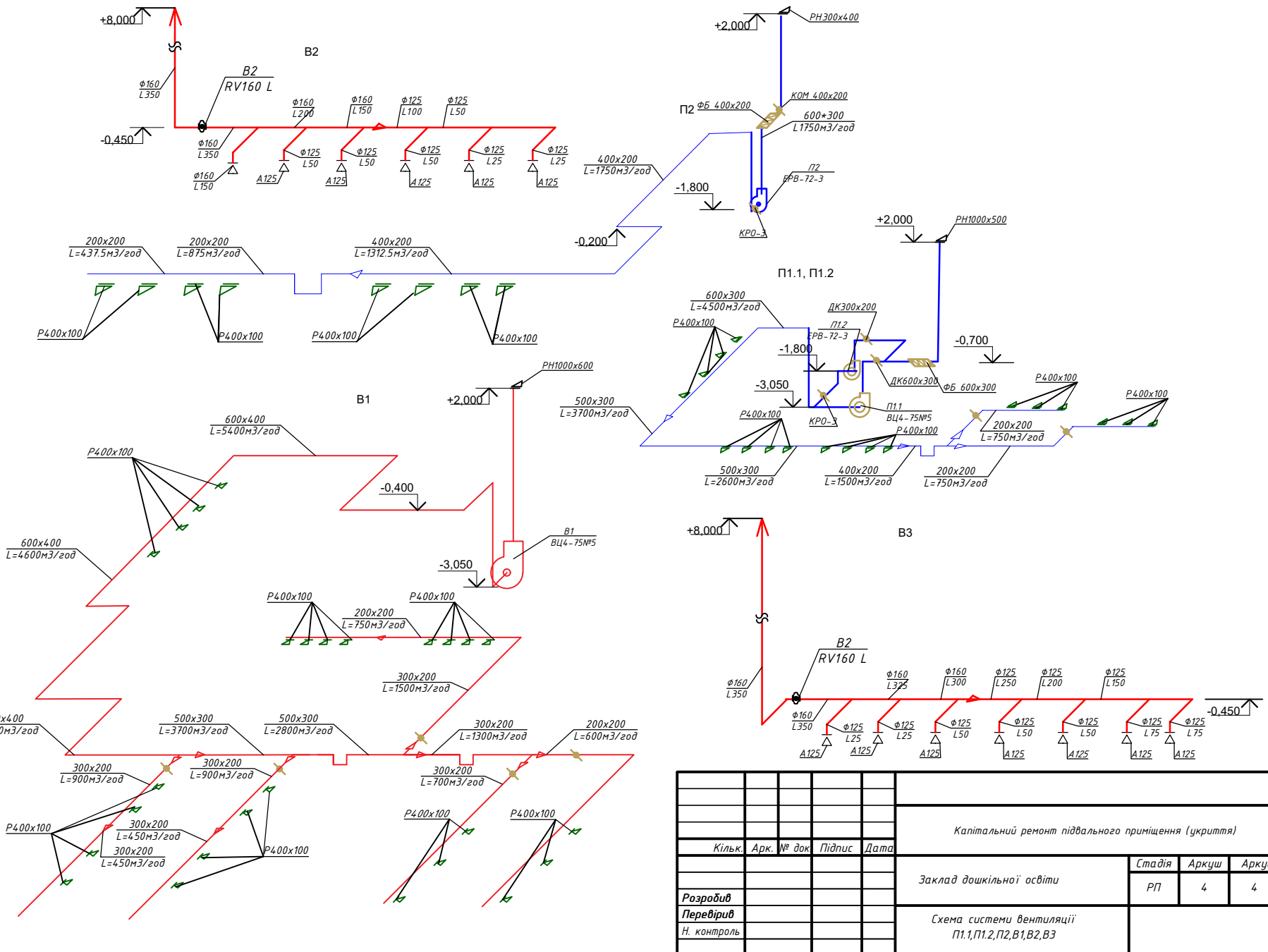
Примітки:
1. Всі розміри вказано в міліметрах та уточнюються на місці.
2. Експлікація приміщень наведена на арк. А5-В

Капітальний ремонт підвального приміщення (укриття)							
Зм.	Кільк.	Арк.	№ док.	Підпис	Дата		
ГП							
Розробив							
Перевірів							
Н. контроль							
Заклад дошкільної освіти					Стадія	Аркуш	Аркушів
					РП	3	4
План покрівлі (після капітального ремонту)							

Копіявав

Формат А3

Копіявав
 Підпис і дата
 Зам. інв. №
 Формат А3
 Інв. № ор.



Капітальний ремонт підвального приміщення (укриття)										
Кільк.	Арк.	№ док	Підпис	Дата						
Заклад дошкільної освіти				<table border="1"> <tr> <td>Стадія</td> <td>Аркуш</td> <td>Аркушів</td> </tr> <tr> <td>РП</td> <td>4</td> <td>4</td> </tr> </table>	Стадія	Аркуш	Аркушів	РП	4	4
Стадія	Аркуш	Аркушів								
РП	4	4								
Розробив	Схема системи вентиляції									
Перевірів	П1.1, П1.2, П2, В1, В2, В3									
Н. контроль										

Позиція	Найменування і технічна характеристика	Тип, марка, позначення документа, опитового листа	Код обладнання, виробу, матеріала листа	Завод -	Одиниця виміру	Кількість	Маса одиниці, кг	Примітка
1	2	3	4	5	6	7	8	9
	<i>П1.1, П1.2</i>							
1	Зовнішня повітрязабірна решітка 1000x500	3070-1Н 1000*500(Н)		"ПП Григоренко"	шт.	1		
2	Вентилятор L=4500м3/год	ВЦ4-75N#4 Д11,1-1,5-1500		"Горизонт"	шт.	1		
3	Зворотній клапан	КОМ 600x300		"Вентс"	шт.	1		
4	Фільтр Б4	ФБ 600*300		"Вентс"	шт.	1		
5	Гнучка вставка	ВВГ 500		"Вентс"	шт.	1		
6	Гнучка вставка	ВВГ 600*300		"Вентс"	шт.	1		
7	Вентилятор L=1750м3/год	ЕРВ-72-3		Прозахист	шт	1		
8	Клапан витратомір відсікач	КРО-3		Прозахист	шт	1		
9	Дросель-клапан	ДК300x200		"ПП Григоренко"	шт	1		
10	Дросель-клапан	ДК600x300		"ПП Григоренко"	шт	1		
11	Решітка регульована	2535-1 400x100(Н)		"ПП Григоренко"	шт.	18		
12	Дросель-клапан	ДК200x200		"ПП Григоренко"	шт.	2		
13	Повітровід із оцинков. сталі δ=0,5 200*200	ГОСТ 5582 -75			м2	20		
14	Повітровід із оцинков. сталі δ=0,7 400*200	ГОСТ 5582 -75			м2	9,2		
15	Повітровід із оцинков. сталі δ=0,7 500*300	ГОСТ 5582 -75			м2	48		
16	Повітровід із оцинков. сталі δ=0,7 600*300	ГОСТ 5582 -75			м2	60		
17	Повітровід із оцинков. сталі δ=0,7 1000*500	ГОСТ 5582 -75			м2	4,8		
18	Шпилька 8x1000				п.м.	80		
19	Перфострічка				п.м.	80		
20	Дюбель 6x40				п.м.	160		
21	Метал для кріплення				кг	20		

Зм.	Кільк.	Арк.	№ док	Підпис	Дата
ГП					
Розробив					
Перевірив					
Н. контроль					

Заклад освіти			Стадія	Аркуш	Аркушів
			РП	1	3
Специфікація					

Формат А3
 Копіявав
 Інв. № ор.
 Підпис і дата
 Зам. інв. №
 Погоджено:

Позиція	Найменування і технічна характеристика	Тип, марка, позначення документа, опитового листа	Код обладнання, виробу, матеріала	Завод -	Одиниця виміру	Кіль - кість	Маса одиниці, кг	Примітка
1	2	3	4	5	6	7	8	9
П2								
1	Зовнішня повітрязабірна решітка 300*400	3070-1Н 300*400(Н)		"ПП Григоренко"	шт.	1		
2	Вентилятор L=1750м3/год	ЕРВ-72-3		Прозахист	шт.	1		
3	Клапан витратомір відсікач	КРО-3		Прозахист	шт.	1		
4	Фільтр Б4	ФБ 400х200		"Вентс"	шт.	1		
5	Гнучка вставка	ВВГ 300		"Вентс"	шт.	1		
6	Гнучка вставка	ВВГ 400*200		"Вентс"	шт.	1		
7	Зворотній клапан	КОМ 400х200		"Вентс"	шт.	1		
8	Решітка регульована	2535-1 400х100(Н)		"ПП Григоренко"	шт.	8		
9	Дросель-клапан	ДК200х200		"ЧП Григоренко"	шт.	1		
10	Повітровід із оцинков. сталі δ=0,5 200*200	ГОСТ 5582 -75			м2	10		
11	Повітровід із оцинков. сталі δ=0,7 400*200	ГОСТ 5582 -75			м2	65,6		
12	Шпилька 8х1000				м.п.	50		
13	Перфострічка				м.п.	60		
14	Дюбель 6х40				шт.	120		
15	Метал для кріплення				кг	15		
В1								
1	Зовнішня повітрязабірна решітка 1000х600	3070-1Н 1000*600(Н)		"ПП Григоренко"	шт.	1		
2	Вентилятор L=5500м3/год	ВЦ4-75N#4 Д1,1-1,5-1500		" Горизонт "	шт.	1		
3	Зворотній клапан	КОМ 600х400		"Вентс"	шт.	1		
4	Гнучка вставка	ВВГ 500		"Вентс"	шт.	1		
5	Гнучка вставка	ВВГ 600*400		"Вентс"	шт.	1		

Погоджені:

Взамен інв.№
Підпис і дата
Інв.№оригин.

Зм.	Кіл.	Лист	Ндок.	Підпис	Дата
-----	------	------	-------	--------	------

Позиція	Найменування і технічна характеристика	Тип, марка, позначення документа, опитового листа	Код обладнання, виробу, матеріала	Завод -	Одиниця виміру	Кіль - кість	Маса одиниці, кг	Примітка
1	2	3	4	5	6	7	8	9
6	Решітка регульована	2535-1 400x100(H)		"ПП Григоренко"	шт.	26		
7	Дросель-клапан	ДК300x200		"ПП Григоренко"	шт.	4		
8	Дросель-клапан	ДК200x200		"ПП Григоренко"	шт.	1		
9	Повітровід із оцинков. сталі δ=0,5 200*200	ГОСТ 5582 -75			м2	21		
10	Повітровід із оцинков. сталі δ=0,5 300*200	ГОСТ 5582 -75			м2	76,8		
11	Повітровід із оцинков. сталі δ=0,7 400*200	ГОСТ 5582 -75			м2	9,2		
12	Повітровід із оцинков. сталі δ=0,7 500*300	ГОСТ 5582 -75			м2	46,1		
13	Повітровід із оцинков. сталі δ=0,7 600*400	ГОСТ 5582 -75			м2	96		
14	Повітровід із оцинков. сталі δ=0,7 1000*600	ГОСТ 5582 -75			м2	5,2		
	Шпилька 8x1000				м.п.	160		
	Перфострічка				м.п.	240		
	Дюбель 6x40				шт.	240		
	Метал для кріплення				кг	30		
	B2, B3							
	Канальний вентилятор	RV 160 L		Aerostar	шт	2		
	Гнучка вставка	ВВГ 160		"Вентс "	шт	4		
	Анемостат	A 160 ВРф		"Вентс "	шт	1		
	Анемостат	A 125 ВРф		"Вентс "	шт	12		
	Повітровід із оцинков. сталі δ=0,5 φ160	ГОСТ 5582 -75			м2	19		
	Повітровід із оцинков. сталі δ=0,5 φ125	ГОСТ 5582 -75			м2	15		
	Зонт φ160	ГОСТ 5582 -75			шт	2		
	Перфострічка				п.м.	40		
	Дюбель 6x40				шт.	80		
	Метал для кріплення				кг	15		

Льв.Моргун.	Підпис і дата	Візамен і н.в.№	Погоджено:
-------------	---------------	-----------------	------------

Зм.	Кіл.	Лист	Ндок.	Підпис	Дата
-----	------	------	-------	--------	------