

ТОВ "___"

Об'єкт:

1 черга будівництва

РОБОЧА ДОКУМЕНТАЦІЯ

Вентиляція та кондиціонування

*Директор
Головний інженер проекту*

м. Київ - 2022 р.

Відомість робочих креслень

Аркуш	Найменування	Примітка
1	Загальні дані	
2	Характеристики опалювально-вентиляційних систем (початок)	
3	Характеристики опалювально-вентиляційних систем (продовження)	
4	1 черга. Вентиляція на плані 1-го поверху	
5	1 черга. Вентиляція на плані 2-го поверху	
6	1 черга. Вентиляція на плані 3-го поверху	
7	1 черга. Вентиляція на плані покрівлі	
8	1 черга. Кондиціонування на плані 1-го поверху	
9	1 черга. Кондиціонування на плані 2-го поверху	
10	1 черга. Кондиціонування на плані 3-го поверху	
11	1 черга. Кондиціонування на плані покрівлі	
12	Аксометричні схеми ПВ1, ПВ2, П1	
13	Аксометричні схеми В1-В6	
14	Аксометричні схеми В7-В39	
15	Аксометричні схеми К1-К11	
16	1 черга. Відомість ел. навантажень на плані 1-го поверху	
17	1 черга. Відомість ел. навантажень на плані 2-го поверху	
18	1 черга. Відомість ел. навантажень на плані 3-го поверху	
19	1 черга. Відомість ел. навантажень на плані покрівлі	
20	1 черга. Техзавдання на влаштування отворів на плані 1-го поверху	
21	1 черга. Техзавдання на влаштування отворів на плані 2-го поверху	
22	1 черга. Техзавдання на влаштування отворів на плані 3-го поверху	

Посилальні документи

Назва	Найменування	Примітка
ДБН В.2.5-67:2013	Опалення, вентиляція та кондиціонування	
ДБН А.2.2-1-2003	Склад і зміст матеріалів оцінки впливів на навколишнє середовище (ОВНС) +Зміна №1	
ДБН А.2.2-3:2012	Склад, порядок розроблення, погодження та затвердження проектної документації для будівництва	
ДБН В.3.2-2-2009	Житлові будинки. Реконструкція та капітальний ремонт.	
ДБН В.2.6-31:2006.	Теплова ізоляція будівель	
ДБН В.2.5-56:2010	Системи протипожежного захисту	

Прикладені документи

Специфікація обладнання, виробів і матеріалів

Основні показники по кресленнях вентиляції

Найменування будівлі (споруди) приміщення	Об'єм будівельн. м.куб.	період року при t, °C	Витрата тепла / (холоду) год / (кВт)	Споживана електр потужність обладнання,кВт			
				Система вентиляції	Пов. теплові завіси	Систем конд.	Загальна
Житлові приміщення	До 1500м3	-21°C	15.8(кВт)	33.03(кВт)	0	0	33.03(кВт)
		+28,7°C	-	4.03(кВт)	0	37.7(кВт)	4.173(кВт)

Загальні вказівки

Робоча документація виконана на підставі завдання на проектування, архітектурно-будівельних, планувальних і технологічних рішень, а також технічного завдання.

ОПИС РАЙОНУ БУДІВНИЦТВА (РЕКОНСТРУКЦІЇ)

Район будівництва: Київська обл., Вишгородський р-н. Географічна широта: 50° 27` пн. ш.

(Для розрахунків прийнято 50° 24` пн. ш.)

У відповідності з СДСТУ-Н Б В.1.1-27:2010 "Будівельна кліматологія", ДБН В.2.6-31:2006. "Теплова ізоляція будівель" і у м. Київ мають наступні показники:

- Кліматичний підрайон - І Північно-західний (Полісся, Лісостеп);
- Барометричний тиск - 990 ГПа.
- Тривалість опалювального періоду - 187 днів
- Середня температура опалювального періоду - -1,1°C

1. У кресленнях і схемах використовується джюча система умовного графічного позначення СТО НП АВОК 1.05-2006, ГОСТ 21.205-93, ГОСТ 21.206-93, ANSI / ASHRAE Standard 134.2005.

2. Проект нуль прийнятий відповідно до креслень марки АР

3. Відмітки висоти прокладки прямокутних повітроводів вказані щодо низу, круглих повітроводів - щодо осі.

4. Прив'язки, висоти і отпуски використовувати згідно проектного нуля, системи сіток даного проекту.

5. Монтаж систем вентиляції провадити згідно джючим нормам і правилам, згідно даного проекту.

6. Повітроводи виготовити класу "Н" (нормальні) з оцинкованої листової сталі δ = 0,55 мм - перерізом до 300 мм, δ = 0,7мм - перетином дільше 300мм і для вентиляційних парасольок.

7. Шибері і дросель-клапани виготовити з листової оцинкованої сталі δ = 0,7мм.

9. У місцях перетину повітроводів з будівельними конструкціями (перекріттями, перегородками, огорожувальними конструкціями) передбачити ребра жорсткості з фланцевих з'єднань.

10. З'єднання повітроводів застосувати фланцеві і шинорейкові. При стороні перетину дільш 400мм виготовити жорсткі і діагональні зиги. Для герметизації безфланцевих з'єднань повітроводів застосувати фольговану стрічку.

11. Монтаж ділянок повітропроводів виконати з кріплень не менше ніж через 3м горизонтальних і не менше ніж 2м вертикальних.

12. Допускається відхилення прокладки ділянок повітропроводів в межах 0,5м для обходу трас трубопроводів, електроканалов, систем каналізації та інших джючих інженерних мереж.

13. Передбачити (за наявності стелі підшивання) технологічні люки ЛО для доступу до вентиляційного обладнання, повітряних і протипожежних клапанів, шиберів та ін.

14. Вентиляційні решітки і дифузори встановити вертикально і горизонтально на рівень стелі підшивання (якщо інше не вказано на кресленнях).

16. Допускається заміна основного і допоміжного устаткування на аналогічне, яке задовольняє всім пропонованим вимогам.

17. Проект передбачає автоматизацію вентиляційних та кондиціонерних систем, а так само ручне управління.

18. Усі вентиляційні та кондиціонерні системи можна приєднати до системи "Розумний будинок" при попередньому погодженні систем.

Погоджено:

Зам. інв. №

Підпис і дата

інв. №

Зм.	Кіл.	Арк.	№ док.	Підпис	Дата			
ГІП						Вентиляція і кондиціонування		
						Р	1	22
Розробив						Загальні дані		
Перевірів								
Н. контр.								

Характеристика опалювально-вентиляційних систем (початок)

Позначення системи	Кільк. сис-тем	Назва приміщення що обслуговується (технологічного обладнання)	Тип установки, агрегата	Вентилятор			Електродвигун			Повітрянагрівач					Фільтр			Повітроохолоджувач					Примітка		
				L, м ³ /год	P, Па	n, об/хв	Тип виконання по вибухо-захисту	N, кВт	n, об/хв	Тип	Кільк.	Т-ра нагріву, °C		Витрата тепла, Вт	ΔP, Па	Тип	№	Кільк.	Тип	Кільк.	Т-ра охолодження, °C			Витрата холода, Вт	
												від	до								від	до			
ПВ1	1	1.8	RIS 1900 PW 3,0 EKO	1800/1000	150			0,94																Salda (або аналог)	
																									Ел.
ПВ2	1	2.2	RIS 2500 PW 3,0 EKO	2500	150			1,43																Salda (або аналог)	
																									Ел.
ПВ1	1	1.12	VEKA INT 1000-14,4 L1 W EKO SW2	800	150			0,17																Salda (або аналог)	
																									Вод.
B1	1	1.21	RV-160	400	100			0,09																	Aerostar (або аналог)
B2	1	1.22	RV-160	400	100			0,09																	Aerostar (або аналог)
B3	1	1.11	RV-100	100	100			0,05																	Aerostar (або аналог)
B4	1	1.23	RV-100	100	100			0,05																	Aerostar (або аналог)
B5	1	1.14	RV-100	100	100			0,05																	Aerostar (або аналог)
B6	1	1.15	RV-100	100	100			0,05																	Aerostar (або аналог)
B7	1	2.9	Silent 100 DESIGN	60	50			0,01																	Soler&Palau (або аналог)
B8	1	2.10	Silent 100 DESIGN	60	50			0,01																	Soler&Palau (або аналог)
B9-B23	15	2.7	Silent 100 DESIGN	60	50			0,01																	Soler&Palau (або аналог)
B24	1	2.8	Silent 100 DESIGN	60	50			0,01																	Soler&Palau (або аналог)
B25	1	2.11	Silent 100 DESIGN	60	50			0,01																	Soler&Palau (або аналог)
B26-B36	11	3.7	Silent 100 DESIGN	60	50			0,01																	Soler&Palau (або аналог)
B37-B39	3	1.1, 1.2, 1.3	БЦУ 2Е 160x62	650	150			0,27																	BEHTC (або аналог)
K1	1	1.19 (K1.1, K1.2), 2.1 (K1.3)	GWHD42NK6L0					3,5																	GREE (або аналог)
K2	1	2.2 (K2.1, K2.2)	GWHD42NK6L0					3,5																	GREE (або аналог)
K3	1	2.6 (K3.1-K3.4)	GWHD42NK6L0					3,5																	GREE (або аналог)
K4	1	3.4 (K4.1, K4.2, K4.4), 3.5 (K4.3)	GWHD42NK6L0					3,5																	GREE (або аналог)
K5	1	3.4 (K5.1), 3.5 (K5.2, K5.3)	GWHD28NK6L0					2,7																	GREE (або аналог)
K6	1	1.8 (K6.1-K6.3)	GWHD42NK6L0					3,5																	GREE (або аналог)
K7	1	1.12 (K7.1, K7.2)	GWHD42NK6L0					3,5																	GREE (або аналог)
K8	1	2.6 (K8.1-K8.5)	GWHD42NK6L0					3,5																	GREE (або аналог)

Погоджено:

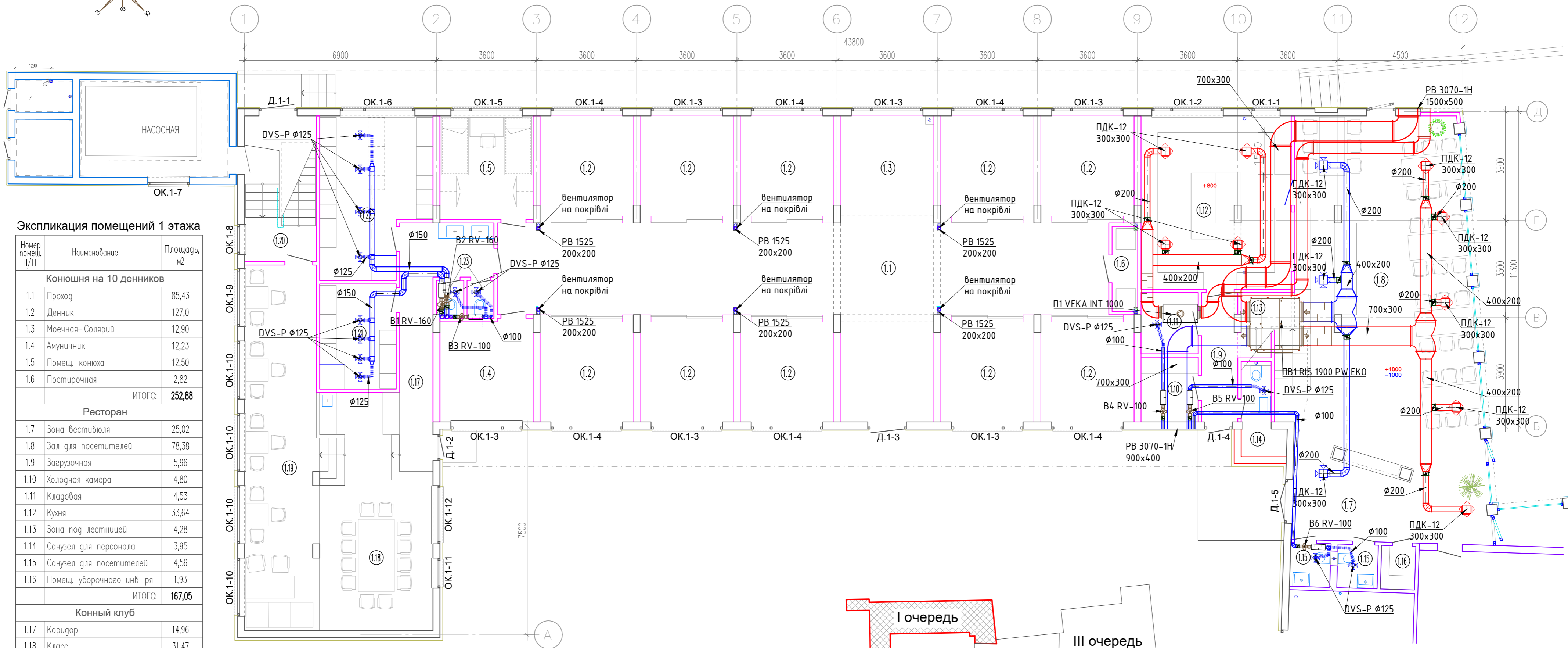
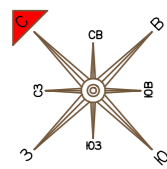
Зам. інв. №

Підпис і дата

інв. №

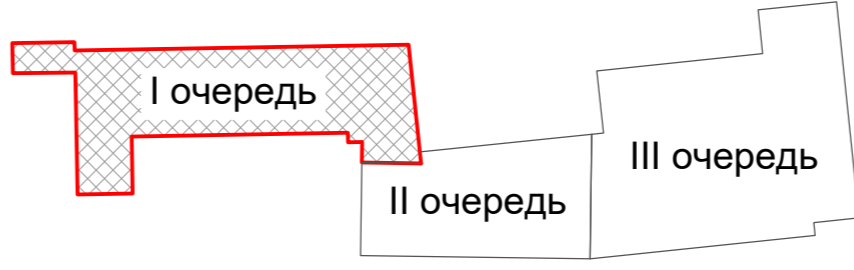
Зм.	Кіл.	Арк.	№ док.	Підпис	Дата	Вентиляція і кондиціонування	Стадія	Аркуш	Аркушів	
ГІП							P	2	22	
Розробив							Характеристика опалювально-вентиляційних систем (початок)			
Перевірів										
Н. контр.										

ПЛАН 1 ЭТАЖА. I очередь.



Экспликация помещений 1 этажа

Номер помещ. П/П	Наименование	Площадь, м ²
Конюшня на 10 денников		
1.1	Проход	85,43
1.2	Денник	127,0
1.3	Моечная-Солярий	12,90
1.4	Амунчирик	12,23
1.5	Помещ конюха	12,50
1.6	Постирочная	2,82
ИТОГО:		252,88
Ресторан		
1.7	Зона вестибюля	25,02
1.8	Зал для посетителей	78,38
1.9	Загрузочная	5,96
1.10	Холодная камера	4,80
1.11	Кладовая	4,53
1.12	Кухня	33,64
1.13	Зона под лестницей	4,28
1.14	Санузел для персонала	3,95
1.15	Санузел для посетителей	4,56
1.16	Помещ уборочного инв-ря	1,93
ИТОГО:		167,05
Конный клуб		
1.17	Коридор	14,96
1.18	Класс	31,47
1.19	Партер для посетителей	34,83
1.20	Лестничная клетка	13,35
1.21	Мужская раздевалка	10,41
1.22	Женская раздевалка	21,23
1.23	Санузел	2,65
ИТОГО:		128,9
ВСЕГО ПО 1 ЭТАЖУ:		548,83

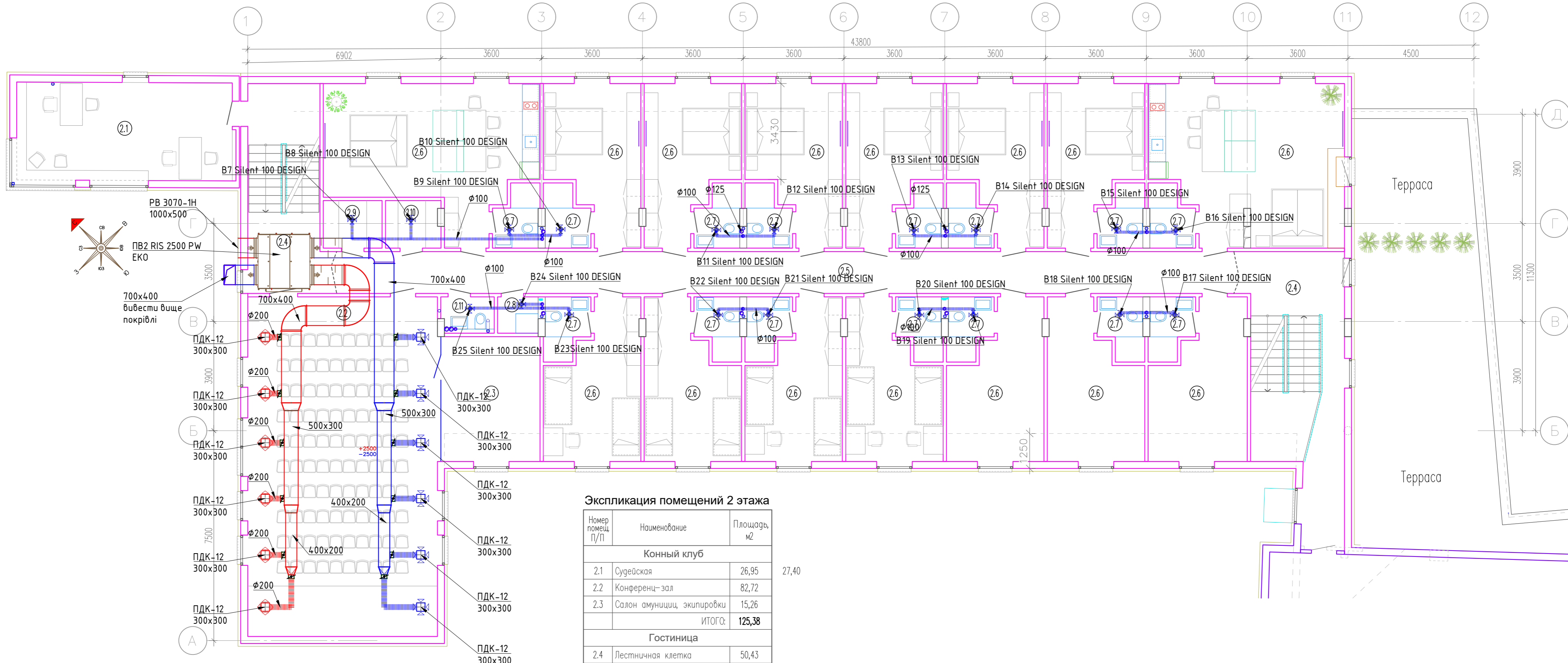


- Примечки:**
1. Усі повітропроводи змонтувати максимально близько до стелі
 2. Усі повітропроводи ізолювати каучуковою ізоляцією k-Пек
 3. Дифузори та решітки виконати в конструкції підвісної стелі та стін. Прив'язки дифузорів, решіток та пультів керування погодити з дизайнером.
 4. Підключення обладнання виконати згідно інструкції заводу-виробника
 5. Повітропроводи та обладнання віднесені від стін умовно. Прив'язки, відмітки і розміри уточнити по місцю в процесі монтажних робіт.
 6. Повітропроводи системи кондиціонування преданати до адаптерів системи вентиляції
 7. Розміри повітропроводів вказані без врахування зовнішньої ізоляції та елементів кріплення. При проектуванні стель, додати 50 мм до вказаних розмірів

- Умовні позначення:**
- Припливний повітропровід з оцинкованої сталі
 - Витяжний повітропровід з оцинкованої сталі
 - Припливний повітропровід гнучкий
 - Витяжний повітропровід гнучкий
 - Припливна решітка (дифузор)
 - Витяжна решітка (дифузор)

Зм.	Кіл.	Арк. № док.	Підпис	Дата	Стадія	Аркуш	Аркушів
ГП					Р	4	22
Розробив					1 черга. Вентиляція на плані 1-го поверху		
Перевірив							
Н. контр.							

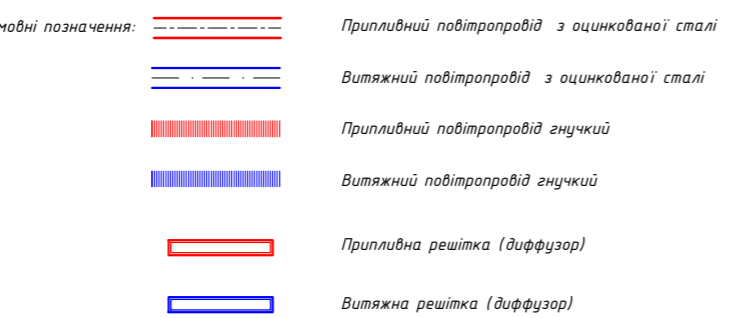
ПЛАН 2 ЭТАЖА



Экспликация помещений 2 этажа

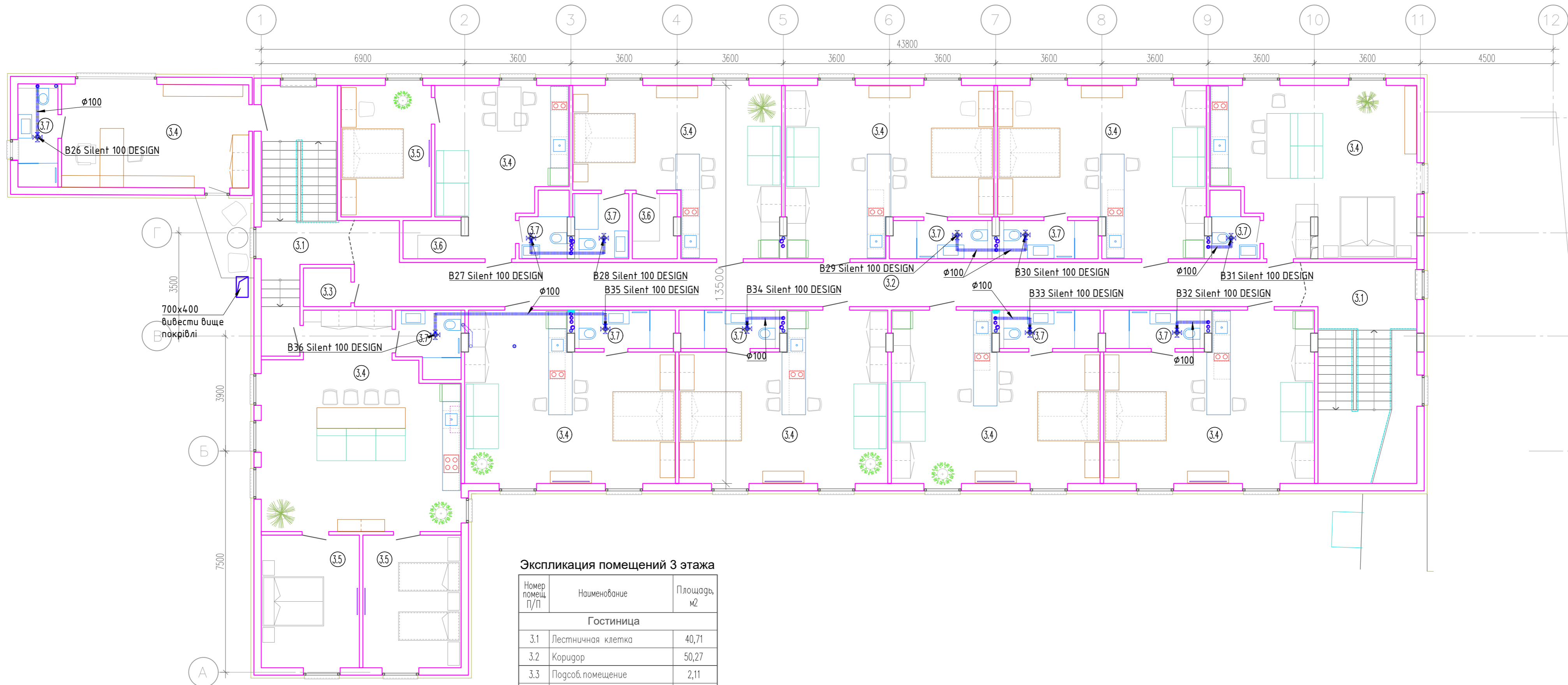
Номер помещ. П/П	Наименование	Площадь, м ²
Конный клуб		
2.1	Судейская	26,95
2.2	Конференц-зал	82,72
2.3	Салон амуниции, экипировки	15,26
ИТОГО:		125,38
Гостиница		
2.4	Лестничная клетка	50,43
2.5	Коридор	48,07
2.6	Жилой номер	277,27
2.7	Санузел в номере	49,20
2.8	Помещ уборочн. инвентаря	1,88
2.9	Клад. грязного, чистого белья	6,86
2.10	Санузел	2,42
ИТОГО:		436,13
ВСЕГО ПО 1 ЭТАЖУ:		561,51

- Примітки:**
1. Усі повітропроводи змонтувати максимально близько до стелі
 2. Усі повітропроводи ізолювати каучуковою ізоляцією k-Пек
 3. Дифузори та решітки виконати в конструкції підвісної стелі та стін. Прив'язки дифузорів, решіток та пультів керування погодити з дизайнером.
 4. Підключення обладнання виконати згідно інструкції заводу-виробника
 5. Повітропроводи та обладнання віднесені від стін умовно. Прив'язки, відмітки і розміри уточнити по місцю в процесі монтажних робіт.
 6. Повітропроводи системи кондиціонування преданати до адаптерів системи вентиляції
 7. Розміри повітропроводів вказані без врахування зовнішньої ізоляції та елементів кріплення. При проектуванні стель, додати 50 мм до вказаних розмірів



Зм.	Кіл.	Арк. № док.	Підпис	Дата
ГП				
Вентиляція і кондиціонування				
Розробив				
Перевірив				
Н. контр.				
1 черга. Вентиляція на плані 2-го поверху				
		Стадія	Аркуш	Аркушів
		Р	5	22

ПЛАН 3 ЭТАЖА



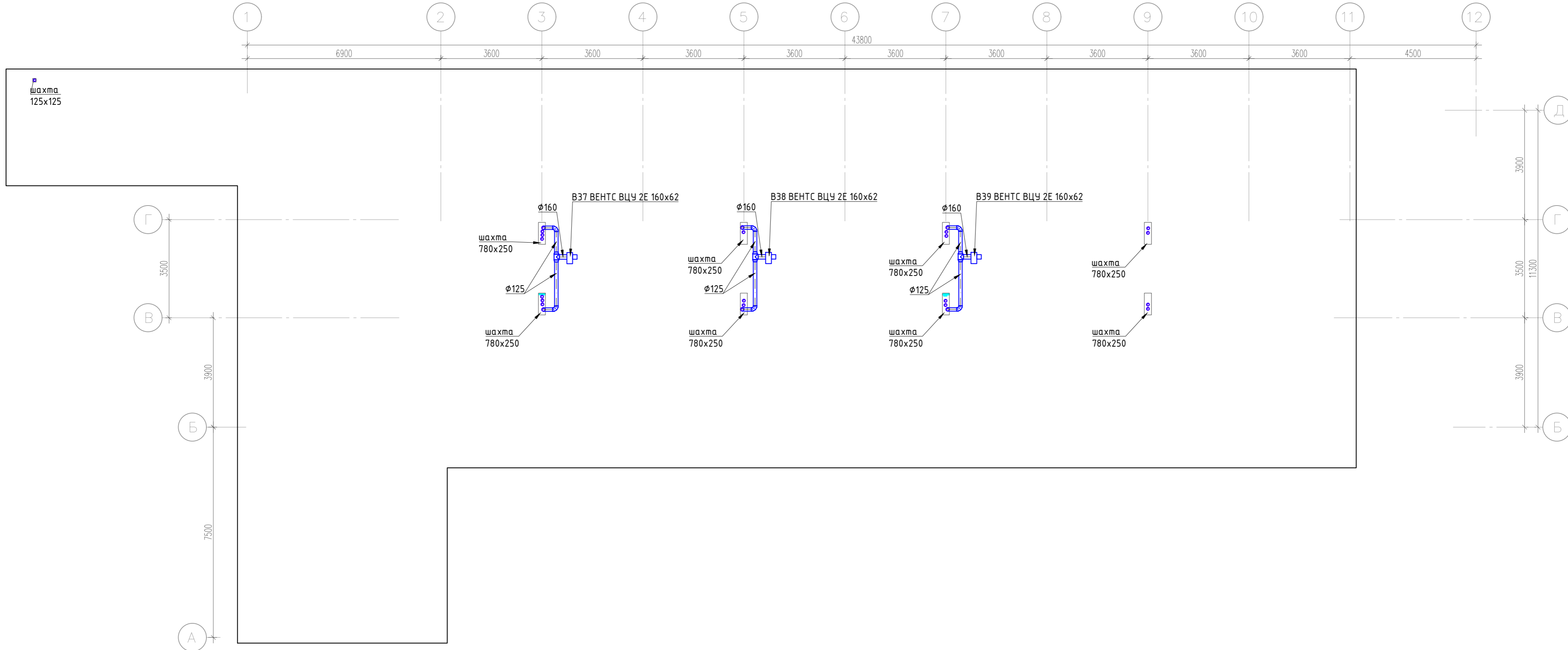
Экспликация помещений 3 этажа

Номер помещ. П/П	Наименование	Площадь, м2
Гостиница		
3.1	Лестничная клетка	40,71
3.2	Коридор	50,27
3.3	Поссоб.помещение	2,11
3.4	Жилой номер	366,61
3.5	Спальня в номере	43,15
3.6	Гардеробная в номере	6,05
3.7	Санузел в номере	46,46
ИТОГО:		555,36
ВСЕГО ПО 1 ЭТАЖУ:		555,36

- Примітки:**
1. Усі повітропроводи монтувати максимально близько до стелі
 2. Усі повітропроводи ізолювати каучуковою ізоляцією k-Пек
 3. Дифузори та решітки виконати в конструкції підвісної стелі та стін. Прив'язки дифузорів, решіток та пультів керування погодити з дизайнером.
 4. Підключення обладнання виконати згідно інструкції заводу-виробника
 5. Повітропроводи та обладнання віднесені від стін умовно. Прив'язки, відмітки і розміри уточнити по місцю в процесі монтажних робіт.
 6. Повітропроводи системи кондиціонування преданати до адаптерів системи вентиляції
 7. Розміри повітропроводів вказані без врахування зовнішньої ізоляції та елементів кріплення. При проектуванні стель, додати 50 мм до вказаних розмірів

- Умовні позначення:**
- Припливний повітропровід з оцинкованої сталі
 - Витяжний повітропровід з оцинкованої сталі
 - ▨ Припливний повітропровід гнучкий
 - ▨ Витяжний повітропровід гнучкий
 - ▭ Припливна решітка (дифузор)
 - ▭ Витяжна решітка (дифузор)

Зм.	Кіл.	Арк. № док.	Підпис	Дата	Стадія	Аркуш	Аркушів
ГП					Вентиляція і кондиціонування	Р	22
Розробив					1 черга. Вентиляція на плані 3-го поверху		
Перевірив							
Н. контр.							



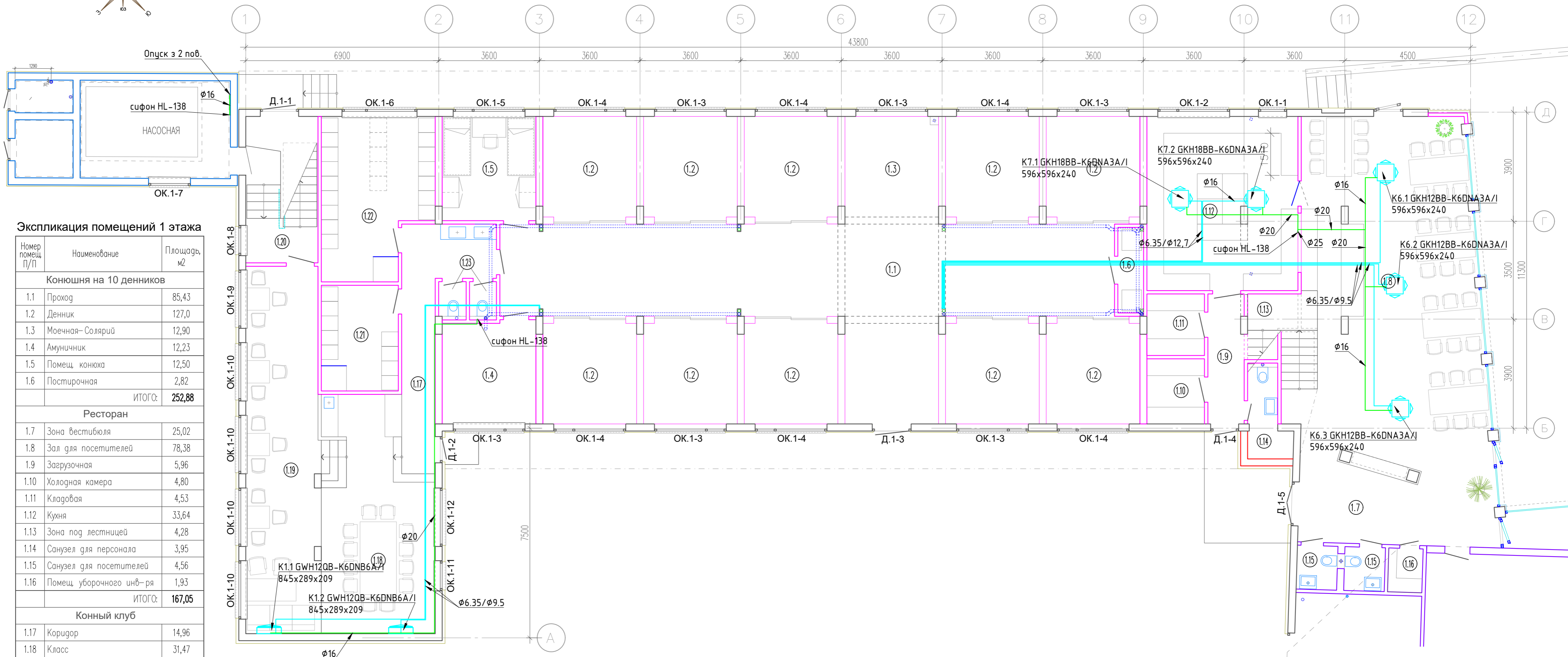
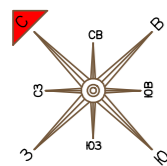
- Примітки:**
1. Усі повітропроводи монтувати максимально близько до стелі
 2. Усі повітропроводи ізолювати каучуковою ізоляцією *k-Пек*
 3. Дифузори та решітки виконати в конструкції підвісної стелі та стін. Прив'язки дифузорів, решіток та пультів керування погодити з дизайнером.
 4. Підключення обладнання виконати згідно інструкції заводу-виробника
 5. Повітропроводи та обладнання віднесені від стін умовно. Прив'язки, відмітки і розміри уточнити по місцю в процесі монтажних робіт.
 6. Повітропроводи системи кондиціонування преданати до адаптерів системи вентиляції
 7. Розміри повітропроводів вказані без врахування зовнішньої ізоляції та елементів кріплення. При проектуванні стель додати 50 мм до вказаних розмірів

- Умовні позначення:**
- Припливний повітропровід з оцинкованої сталі
 - Витяжний повітропровід з оцинкованої сталі
 - Припливний повітропровід гнучкий
 - Витяжний повітропровід гнучкий
 - Припливна решітка (диффузор)
 - Витяжна решітка (диффузор)

Зм.	Кіл.	Арк.	№ док.	Підпис	Дата
ГП					
Розробив					
Перевірів					
Н. контр.					

Стадія	Аркуш	Аркушів
Р	7	22

ПЛАН 1 ЭТАЖА. I очередь.



Экспликация помещений 1 этажа

Номер помещ. П/П	Наименование	Площадь, м ²
Конюшня на 10 денников		
1.1	Проход	85,43
1.2	Денник	127,0
1.3	Моечная-Солярий	12,90
1.4	Амунчики	12,23
1.5	Помещ конюха	12,50
1.6	Постирочная	2,82
ИТОГО:		252,88
Ресторан		
1.7	Зона вестибюля	25,02
1.8	Зал для посетителей	78,38
1.9	Загрузочная	5,96
1.10	Холодная камера	4,80
1.11	Кладовая	4,53
1.12	Кухня	33,64
1.13	Зона под лестницей	4,28
1.14	Санузел для персонала	3,95
1.15	Санузел для посетителей	4,56
1.16	Помещ уборочного инв-ря	1,93
ИТОГО:		167,05
Конный клуб		
1.17	Коридор	14,96
1.18	Класс	31,47
1.19	Партер для посетителей	34,83
1.20	Лестничная клетка	13,35
1.21	Мужская раздевалка	10,41
1.22	Женская раздевалка	21,23
1.23	Санузел	2,65
ИТОГО:		128,9
ВСЕГО ПО 1 ЭТАЖУ:		548,83

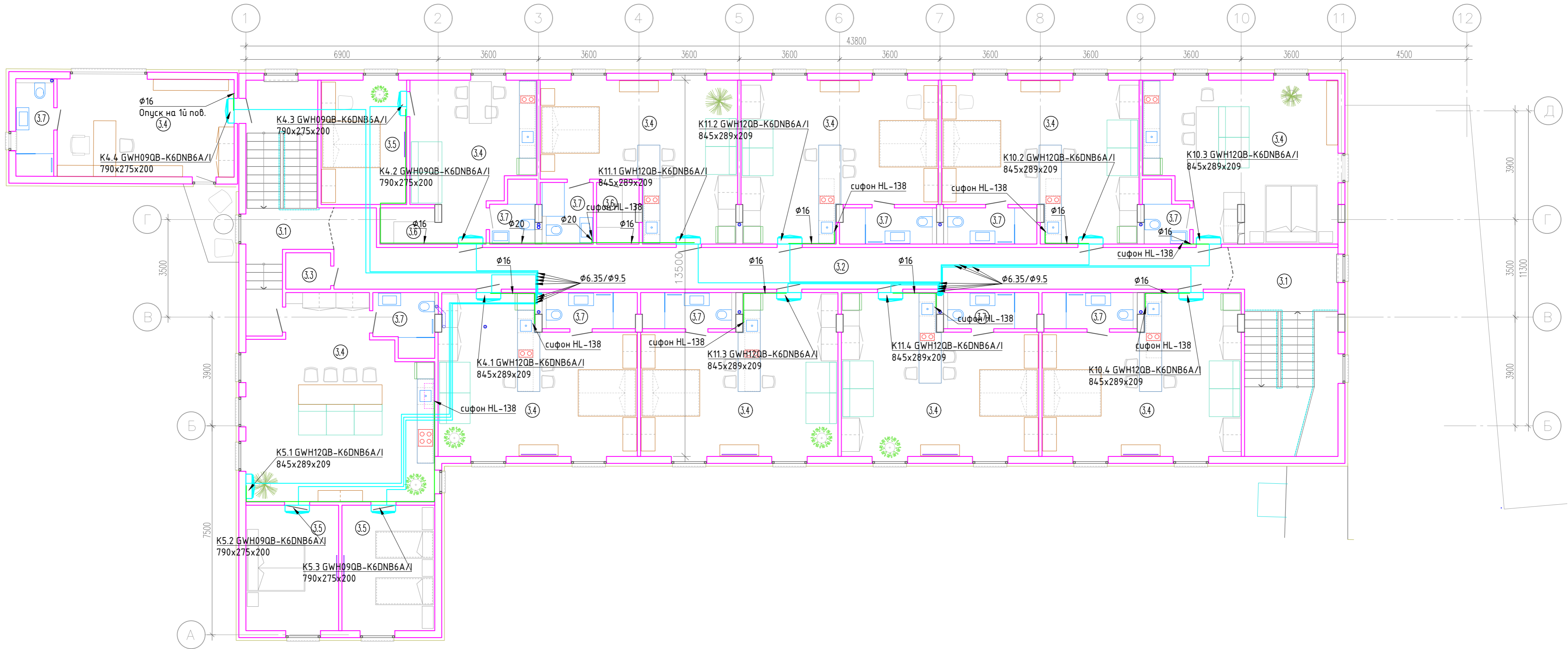
- Примечания:**
1. Усі повітропроводи змонтувати максимально близько до стелі
 2. Усі повітропроводи ізолювати каучуковою ізоляцією k-Пек
 3. Дифузори та решітки виконати в конструкції підвісної стелі та стін. Прив'язки дифузорів, решіток та пультів керування погодити з дизайнером.
 4. Підключення обладнання виконати згідно інструкції заводу-виробника
 5. Повітропроводи та обладнання віднесені від стін умовно. Прив'язки, відмітки і розміри уточнити по місцю в процесі монтажних робіт.
 6. Повітропроводи системи кондиціонування предати до адаптерів системи вентиляції
 7. Розміри повітропроводів вказані без врахування зовнішньої ізоляції та елементів кріплення. При проектуванні стелі додати 50 мм до вказаних розмірів

Умовні позначення: — Фреонові магістралі
— Дренажний трубовід



Эм.	Кіл.	Арк.	№ док.	Підпис	Дата
ГП					
Вентиляция і кондиціонування					
1 черга. Кондиціонування на плані 1-го поверху					
Стадія Аркуш Аркушів					
Р 8 22					
Формат А2					

ПЛАН 3 ЕТАЖА



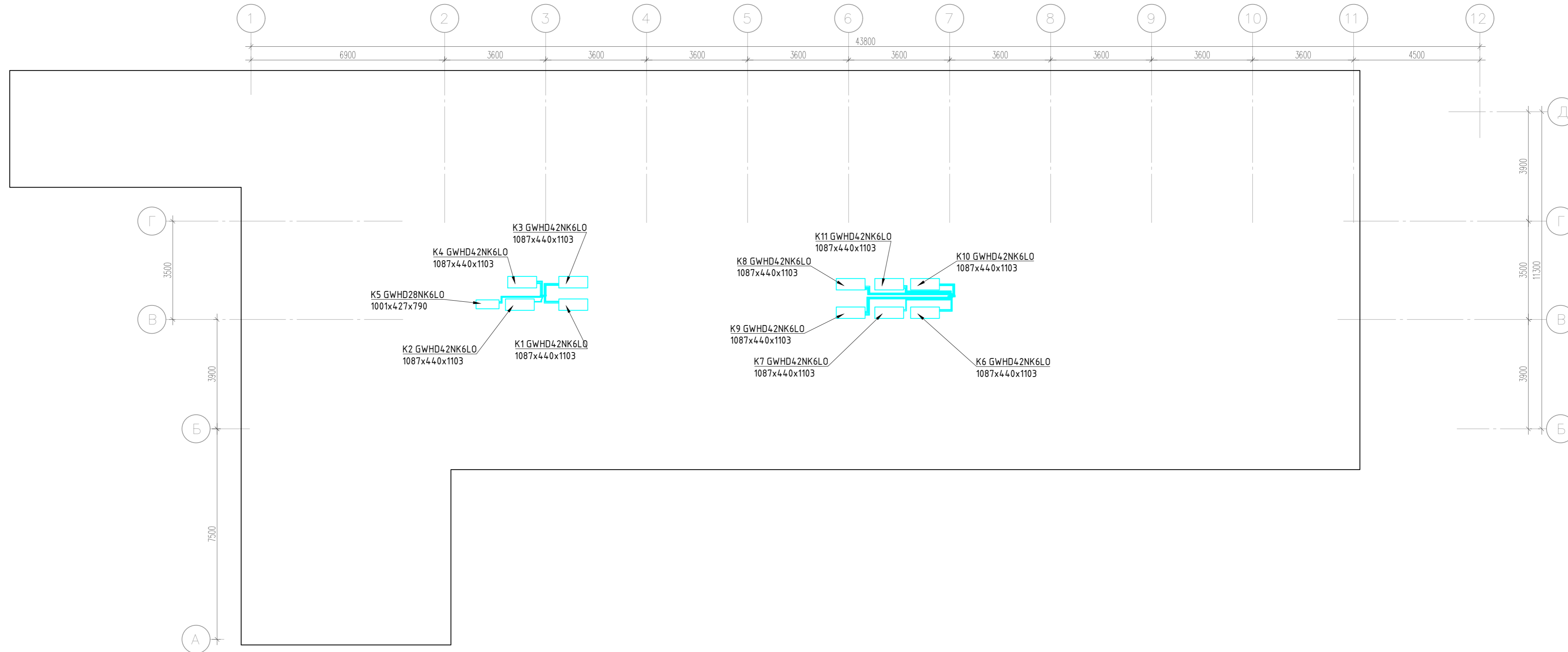
Експликація приміщень 3 етаж

Номер приміщ. П/П	Наименование	Площадь, м2
Гостиница		
3.1	Лестничная клетка	40,71
3.2	Коридор	50,27
3.3	Подсоб.помещение	2,11
3.4	Жилой номер	366,61
3.5	Спальня в номере	43,15
3.6	Гардеробная в номере	6,05
3.7	Санузел в номере	46,46
ИТОГО:		555,36
ВСЕГО ПО 1 ЕТАЖУ:		555,36

- Примітки:
1. Усі повітропроводи змонтувати максимально близько до стелі
 2. Усі повітропроводи ізолювати каучуковою ізоляцією k-Plex
 3. Дифузори та решітки виконати в конструкції підвісної стелі та стін. Приб'язки дифузорів, решіток та пультів керування погодити з дизайнером.
 4. Підключення обладнання виконати згідно інструкції заводу-виробника
 5. Повітропроводи та обладнання віднесені від стін умовно. Приб'язки, відмітки і розміри уточнити по місцю в процесі монтажних робіт.
 6. Повітропроводи системи кондиціонування предати до адаптерів системи вентиляції
 7. Розміри повітропроводів вказані без врахування зовнішньої ізоляції та елементів кріплення. При проектуванні стелі додати 50 мм до вказаних розмірів

- Умовні позначення:
- Фреонові магістралі
 - Дренажний трубовід

Зм.	Кіл.	Арк. № док.	Підпис	Дата	Стадія	Аркуш	Аркушів
ГП					Р	10	22
Розробив					1 черга. Кондиціонування на плані 3-го поверху		
Перевірив							
Н. контр.							

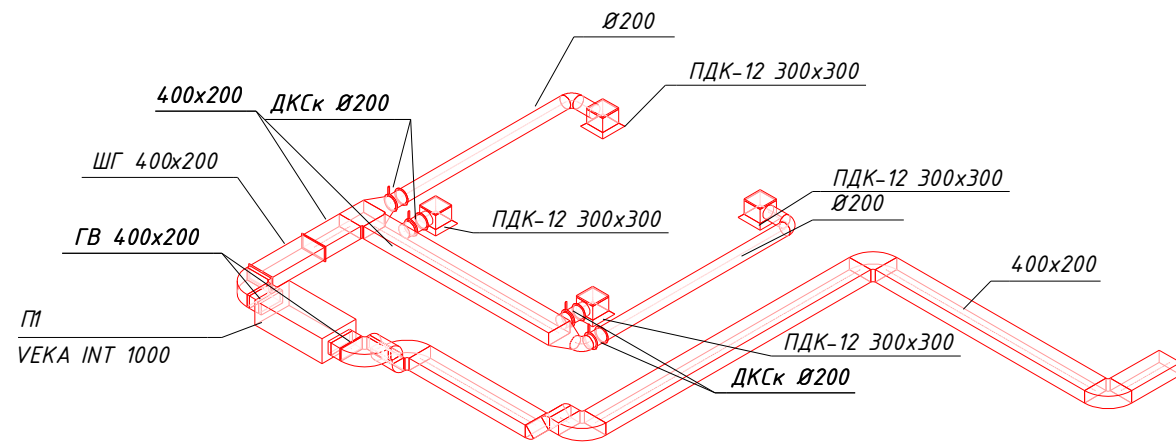
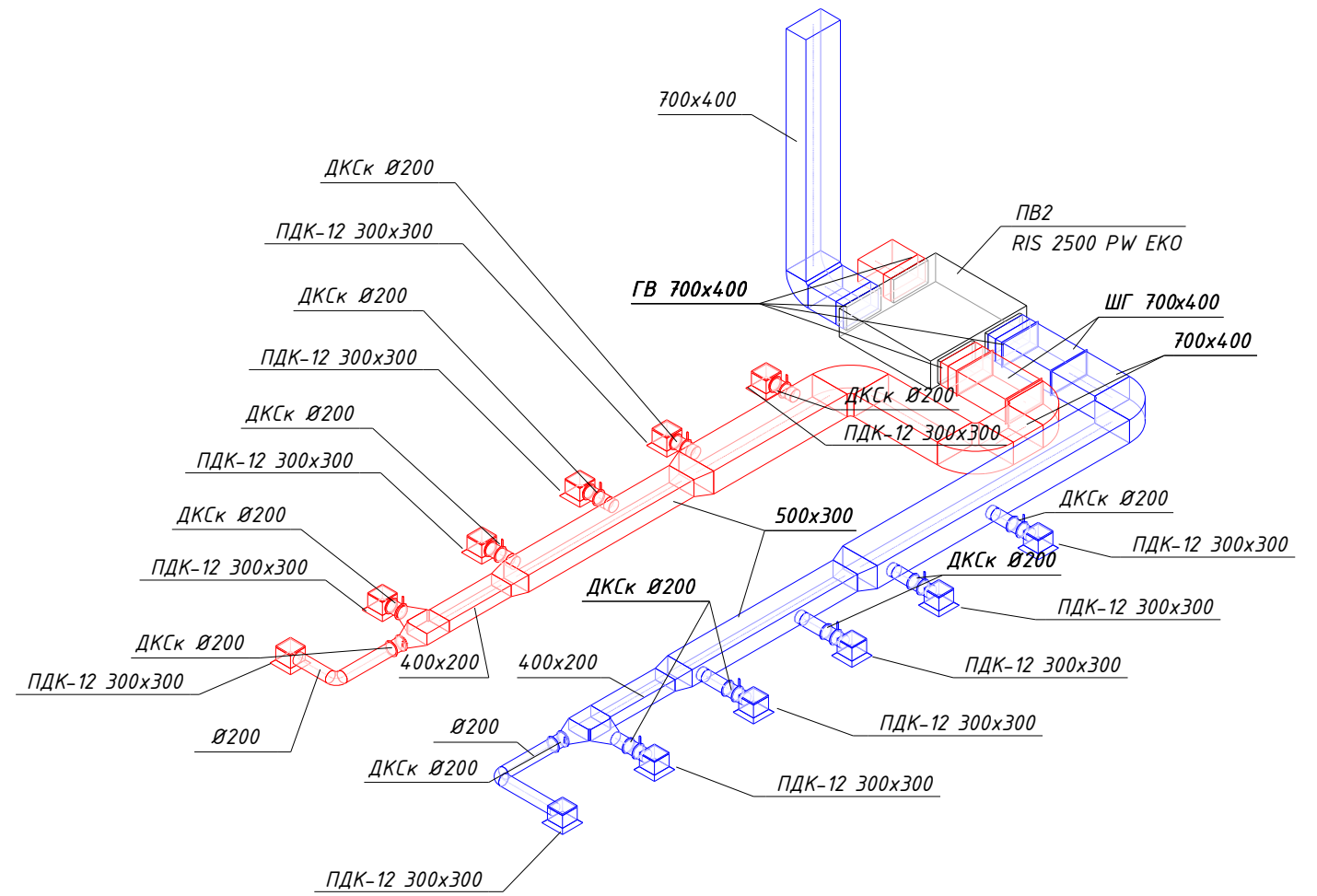
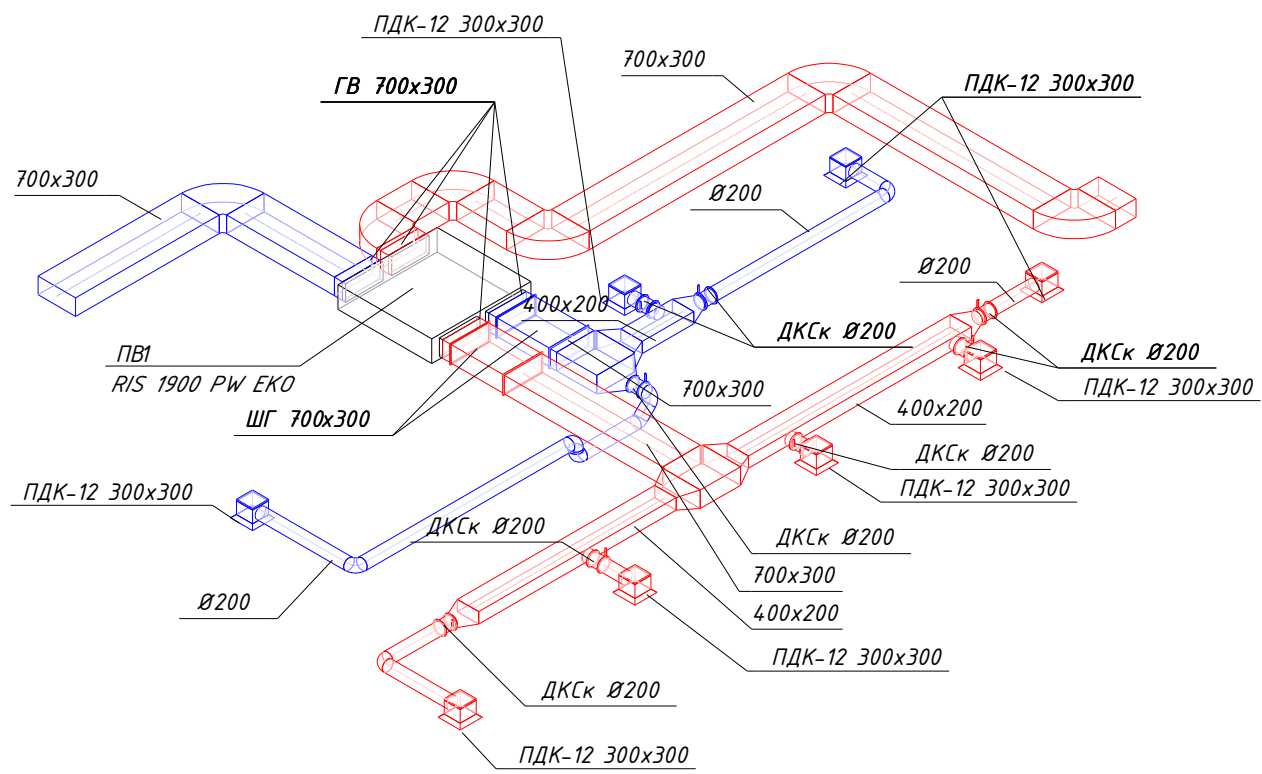


- Примітки:**
1. Усі повітропроводи змонтувати максимально близько до стелі
 2. Усі повітропроводи ізолювати каучуковою ізоляцією k-Plex
 3. Дифузори та решітки виконати в конструкції підвісної стелі та стін. Приб'язки дифузорів, решіток та пультів керування погодити з дизайнером.
 4. Підключення обладнання виконати згідно інструкції заводу-виробника
 5. Повітропроводи та обладнання віднесені від стін умовно. Приб'язки, відмітки і розміри уточнити по місцю в процесі монтажних робіт.
 6. Повітропроводи системи кондиціонування предати до адаптерів системи вентиляції
 7. Розміри повітропроводів вказані без врахування зовнішньої ізоляції та елементів кріплення. При проектуванні стель додати 50 мм до вказаних розмірів

Умовні позначення:

- Фреоновіа магістраль
- Дренажний трубовід

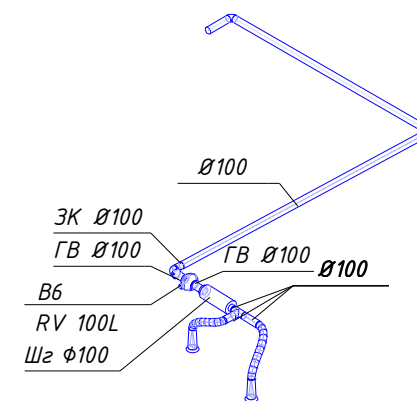
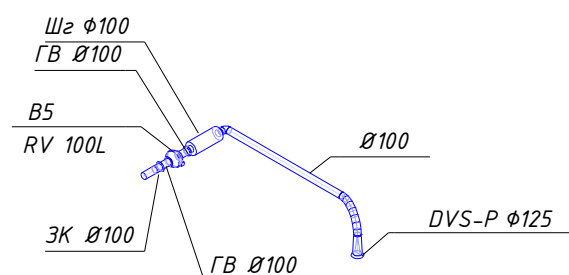
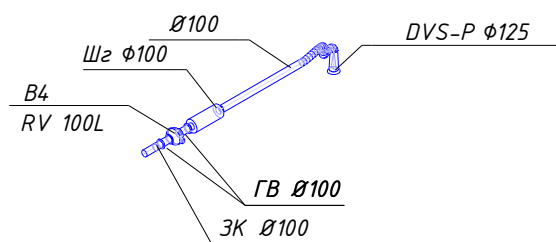
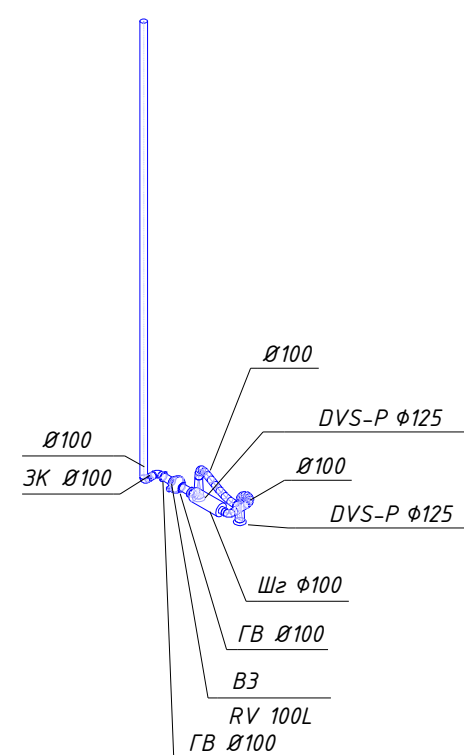
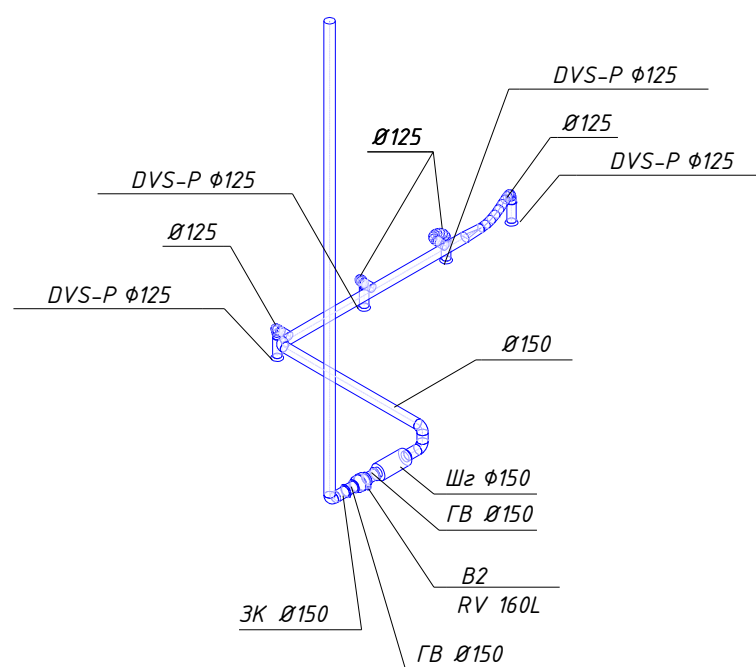
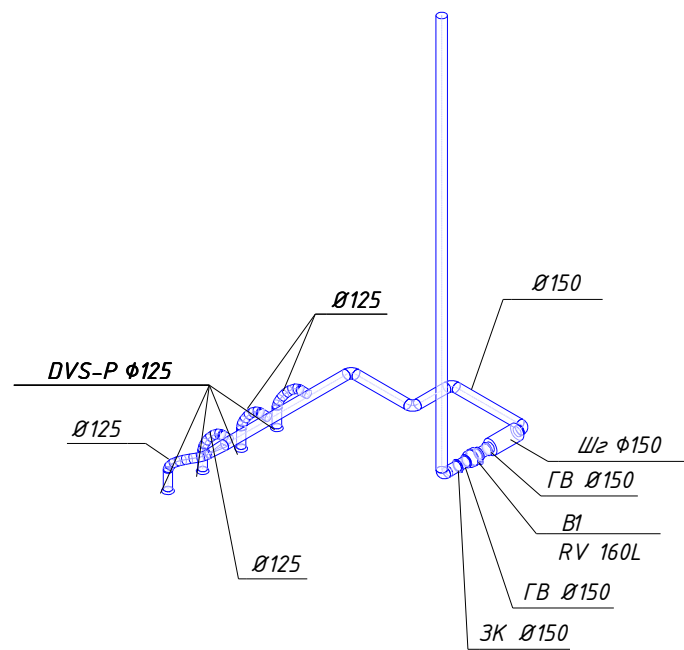
Зм.	Кіл.	Арк.	№ док.	Підпис	Дата	Стадія	Аркуш	Аркушів
ГП						Вентиляція і кондиціонування	P	11 / 22
Розробив						1 черга. Кондиціонування на плані покрівлі		
Перевірив								
Н. контр.								



Зм.	Кіл.	Арк.	№ док.	Підпис	Дата	Стадія	Аркуш	Аркушів	
ГП						Вентиляція і кондионування	Р	12	22
Розробив						Аксонетричні схеми ПБ1, ПБ2, П1			
Перевірів									
Н. контр.									

Погоджено:

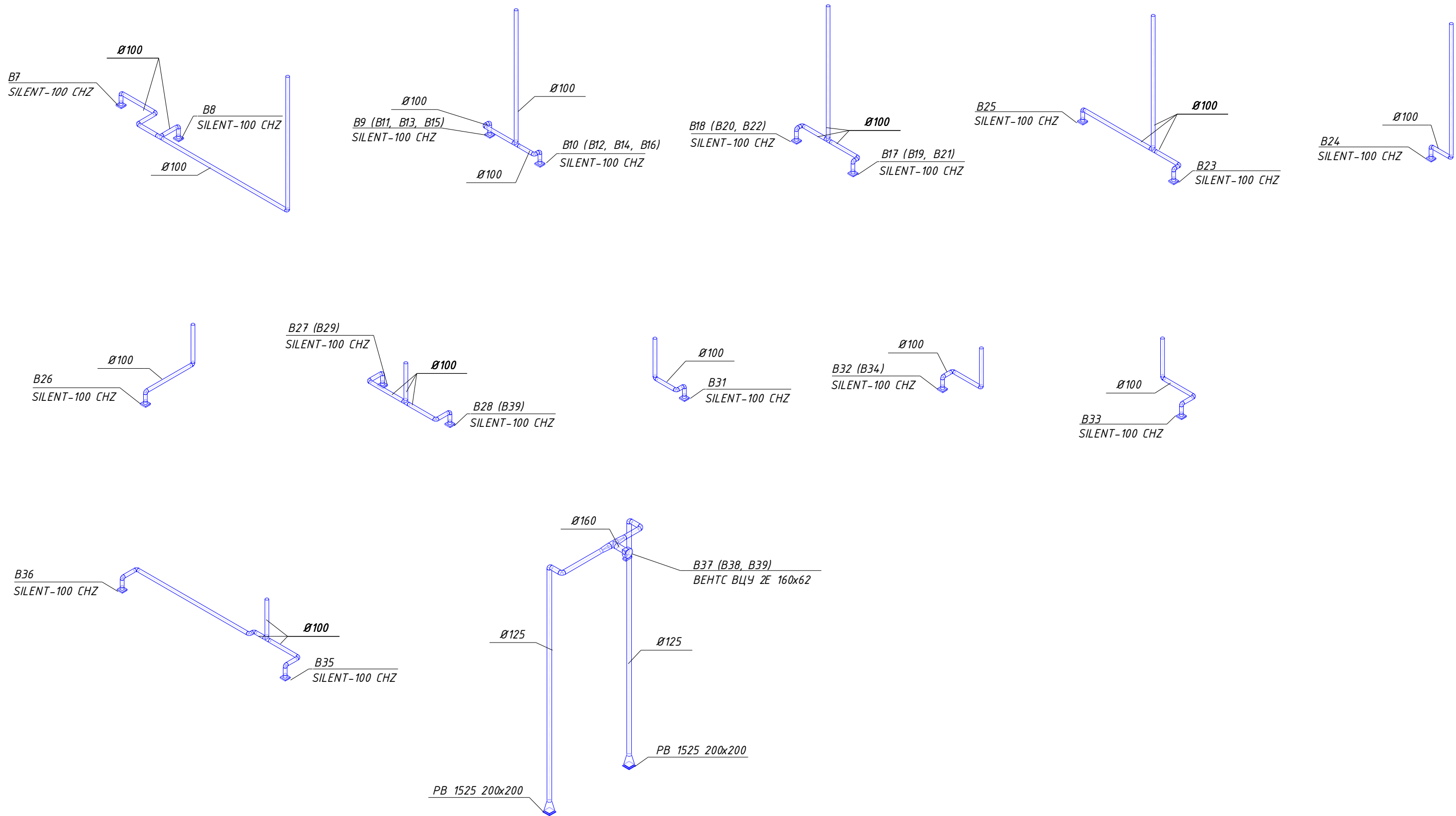
Інв. №	Підпис і дата	Зам. інв. №



Погоджено:

Інв. № Підпис і дата Зам. інв. №

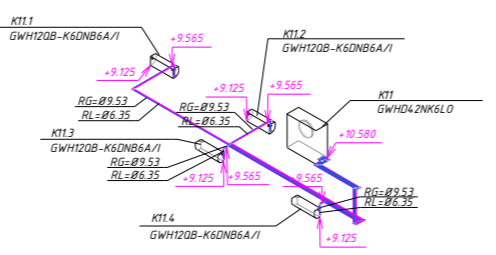
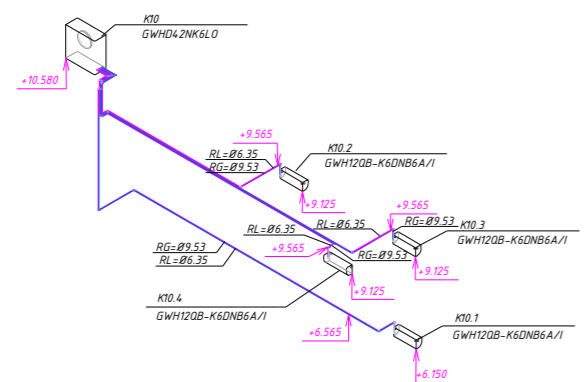
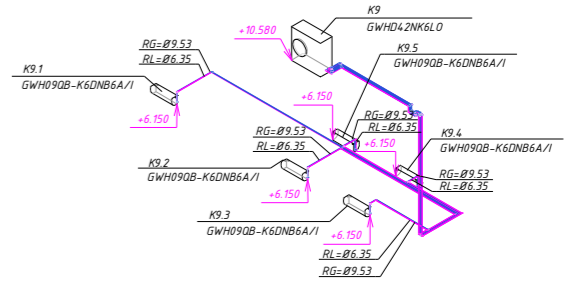
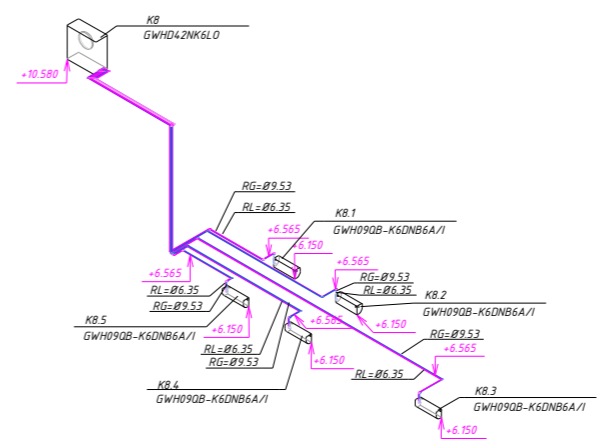
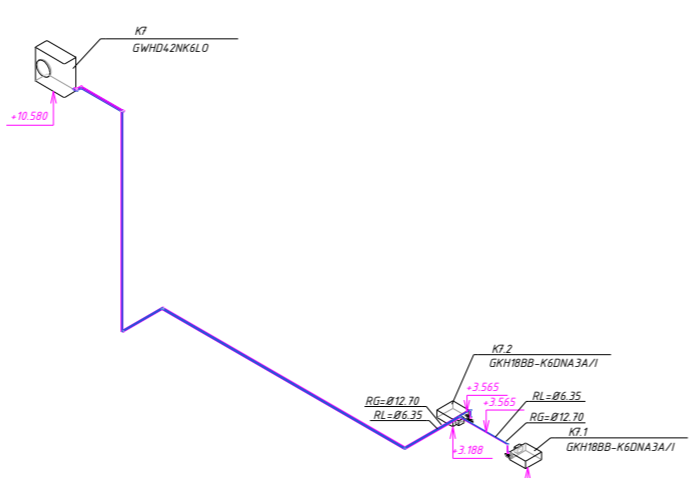
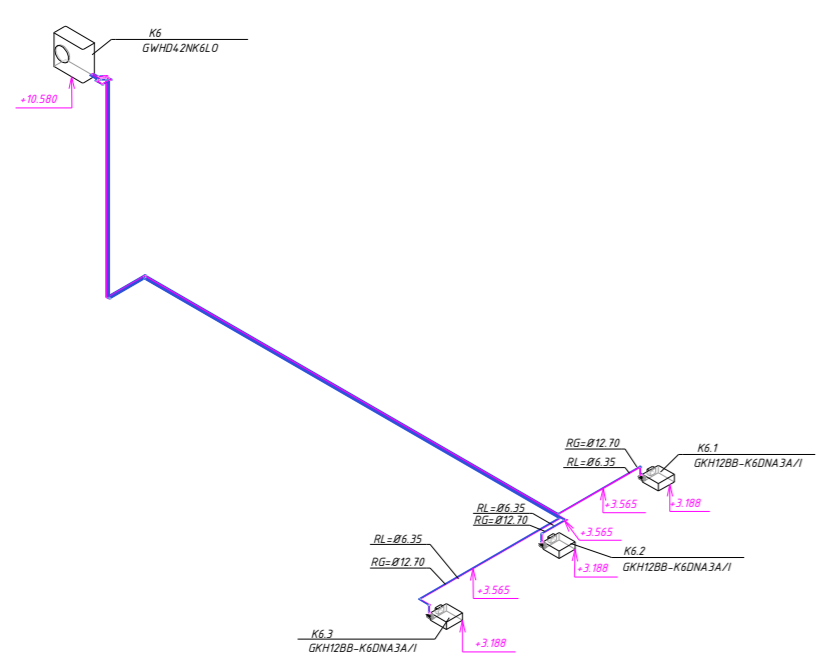
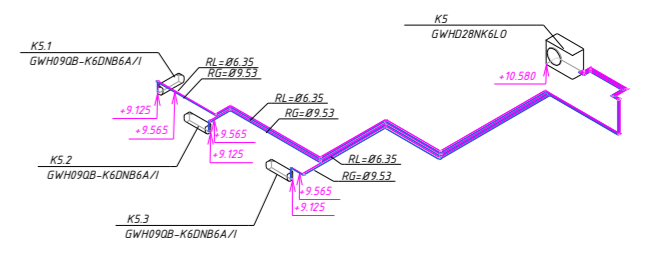
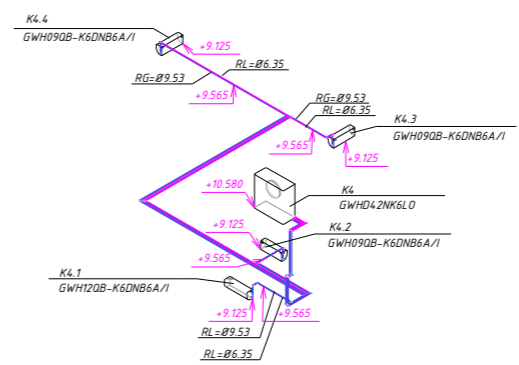
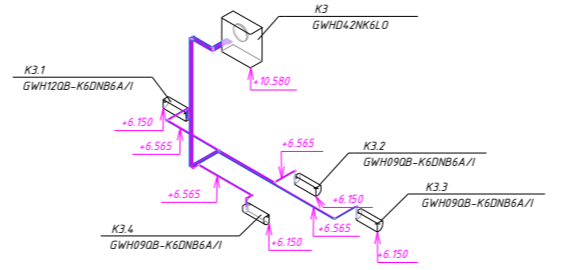
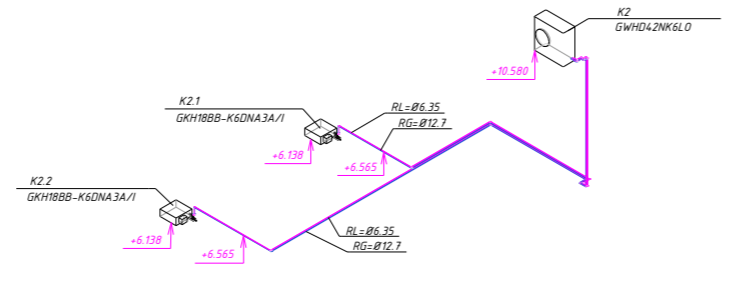
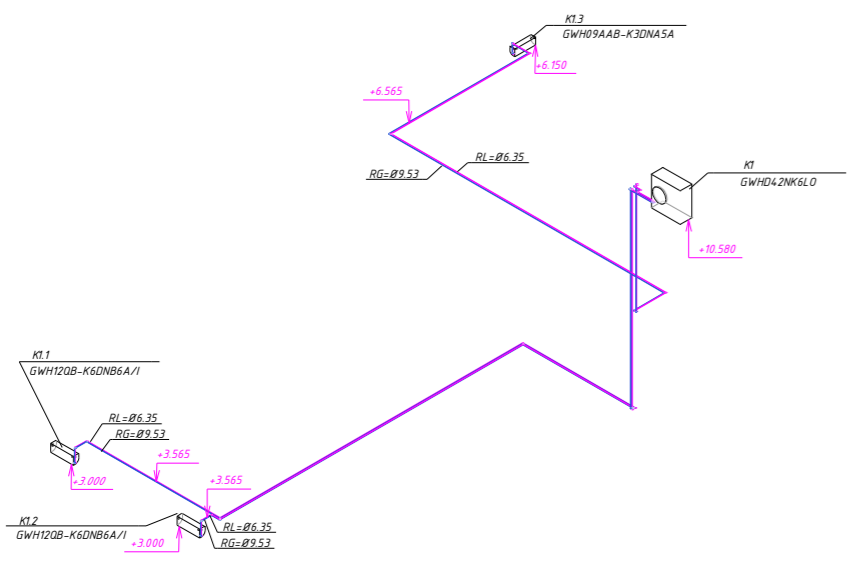
Зм.	Кіл.	Арк.	№ док.	Підпис	Дата				
ГП						Вентиляція і кондиціонування	Стадія	Аркуш	Аркушів
							P	13	22
Розробив						Аксонетричні схеми B1-B6			
Перевірів									
Н. контр.									



Погоджено:

Інв. №	Підпис і дата	Зам. інв. №

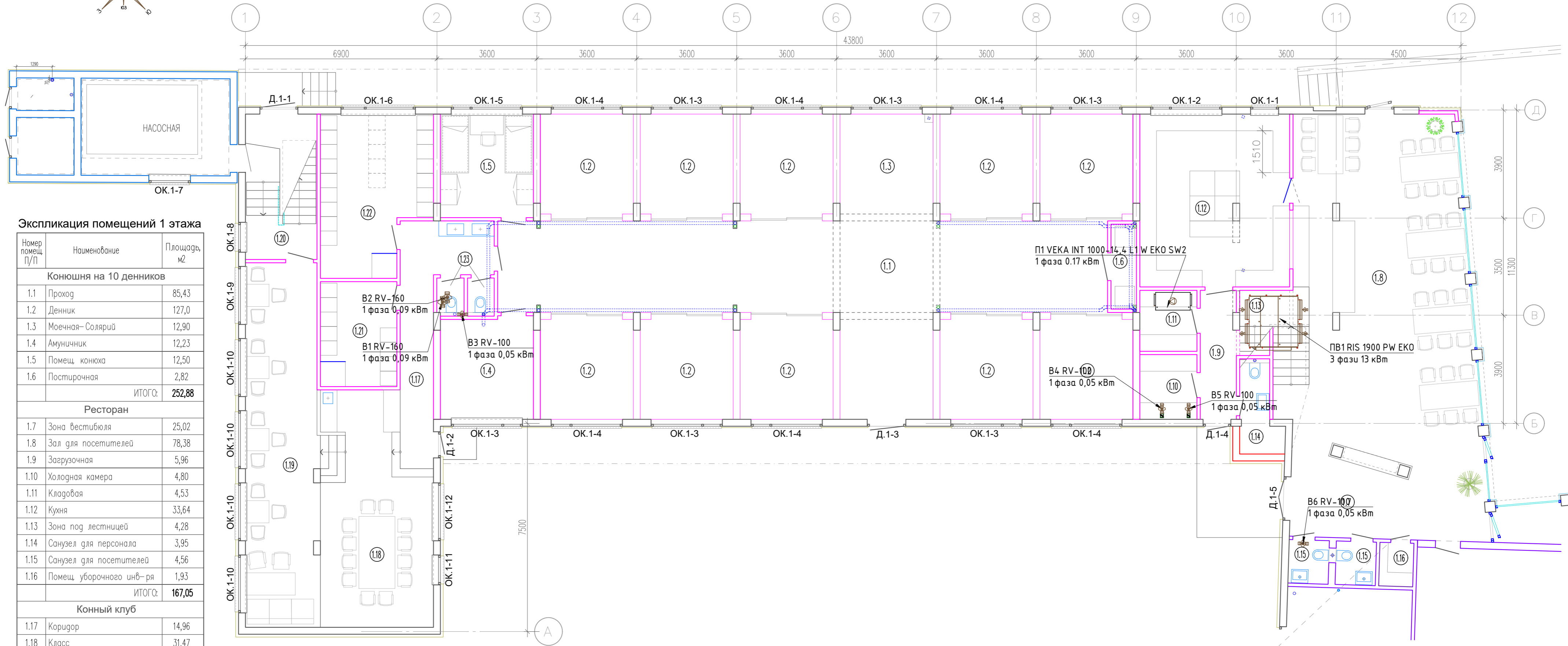
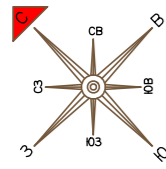
Зм.	Кіл.	Арк.	№ док.	Підпис	Дата	Вентиляція і кондиювання	Стадія	Аркуш	Аркушів
ГІП							Р	14	22
Розробив						Аксонетричні схеми В7-В39			
Перевірів									
Н. контр.									



Зам. інв. №
Підпис і дата
Інв. №

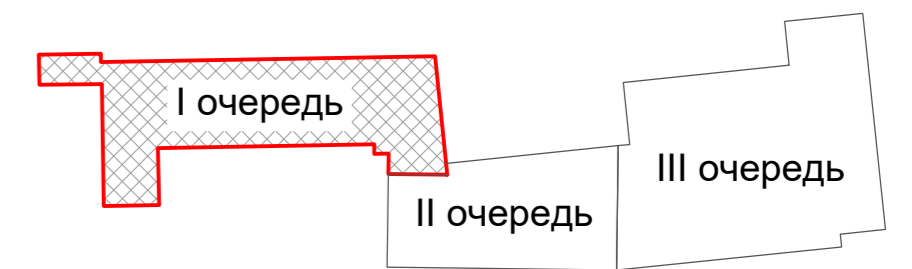
Зм.	Кіл.	Арк.	№ док.	Підпис	Дата				
ГП						Вентиляція і кондиціонування	Стадія	Аркуш	Аркушів
							P	15	22
Розробив						Аксонетричні схеми K1-K11			
Перевірив									
Н. контр.									

ПЛАН 1 ЭТАЖА. I очередь.



Экспликация помещений 1 этажа

Номер помещ. П/П	Наименование	Площадь, м ²
Конюшня на 10 денников		
1.1	Проход	85,43
1.2	Денник	127,0
1.3	Моечная-Солярий	12,90
1.4	Амуничник	12,23
1.5	Помещ. конюха	12,50
1.6	Постирочная	2,82
ИТОГО:		252,88
Ресторан		
1.7	Зона вестибюля	25,02
1.8	Зал для посетителей	78,38
1.9	Загрузочная	5,96
1.10	Холодная камера	4,80
1.11	Кладовая	4,53
1.12	Кухня	33,64
1.13	Зона под лестницей	4,28
1.14	Санузел для персонала	3,95
1.15	Санузел для посетителей	4,56
1.16	Помещ. уборочного инв-ря	1,93
ИТОГО:		167,05
Конный клуб		
1.17	Коридор	14,96
1.18	Класс	31,47
1.19	Партер для посетителей	34,83
1.20	Лестничная клетка	13,35
1.21	Мужская раздевалка	10,41
1.22	Женская раздевалка	21,23
1.23	Санузел	2,65
ИТОГО:		128,9
ВСЕГО ПО 1 ЭТАЖУ:		548,83



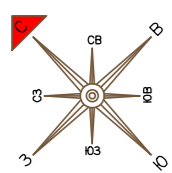
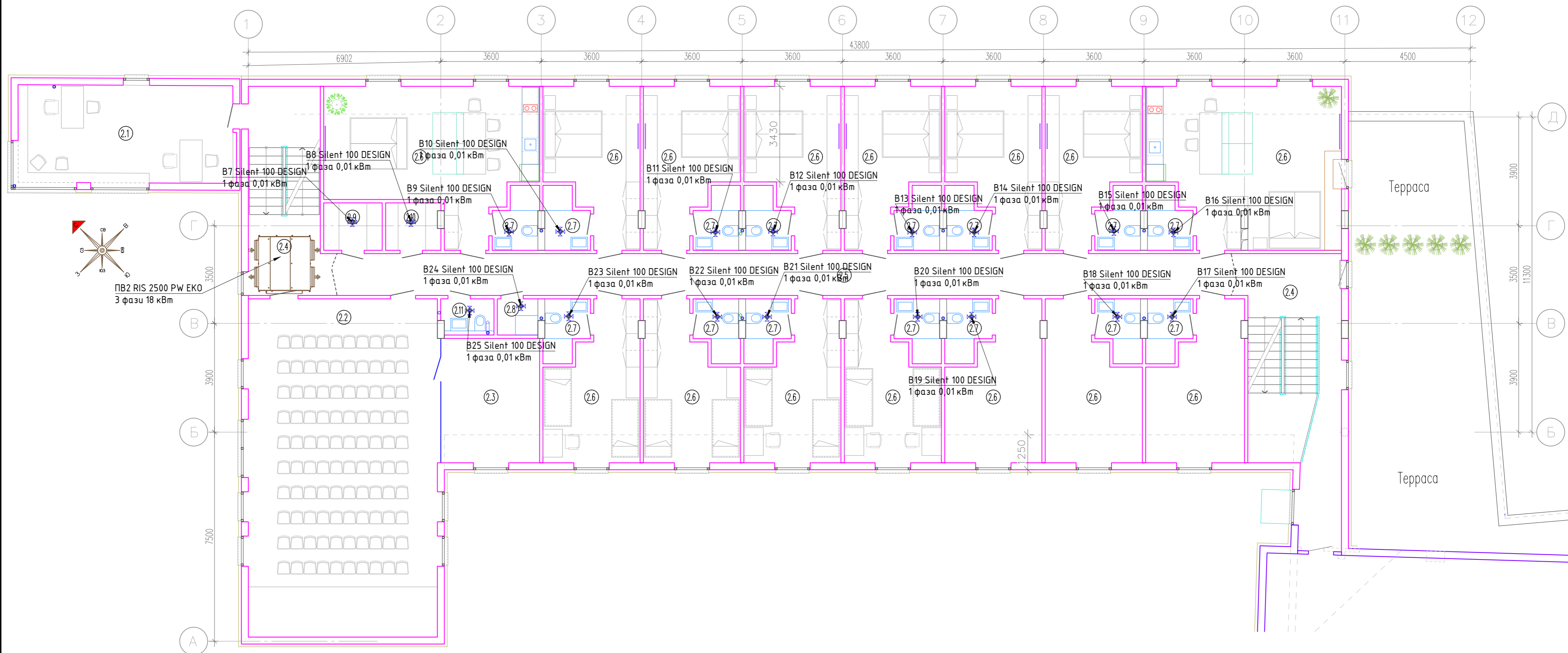
Погоджено:

Інв. № _____
Підпис і дата _____
Зам. інв. № _____

Эм.	Кіл.	Арк.	№ док.	Підпис	Дата
ГП					
Розробив					
Перевірів					
Н. контр.					

Вентиляція і кондиціонування	Стадія	Аркуш	Аркушів
	Р	16	22
1 черга. Відомість ел. навантажень на плані 1-го поверху			

ПЛАН 2 ЭТАЖА



ПВ2 RIS 2500 PW EKO
3 фазы 18 кВт

Экспликация помещений 2 этажа

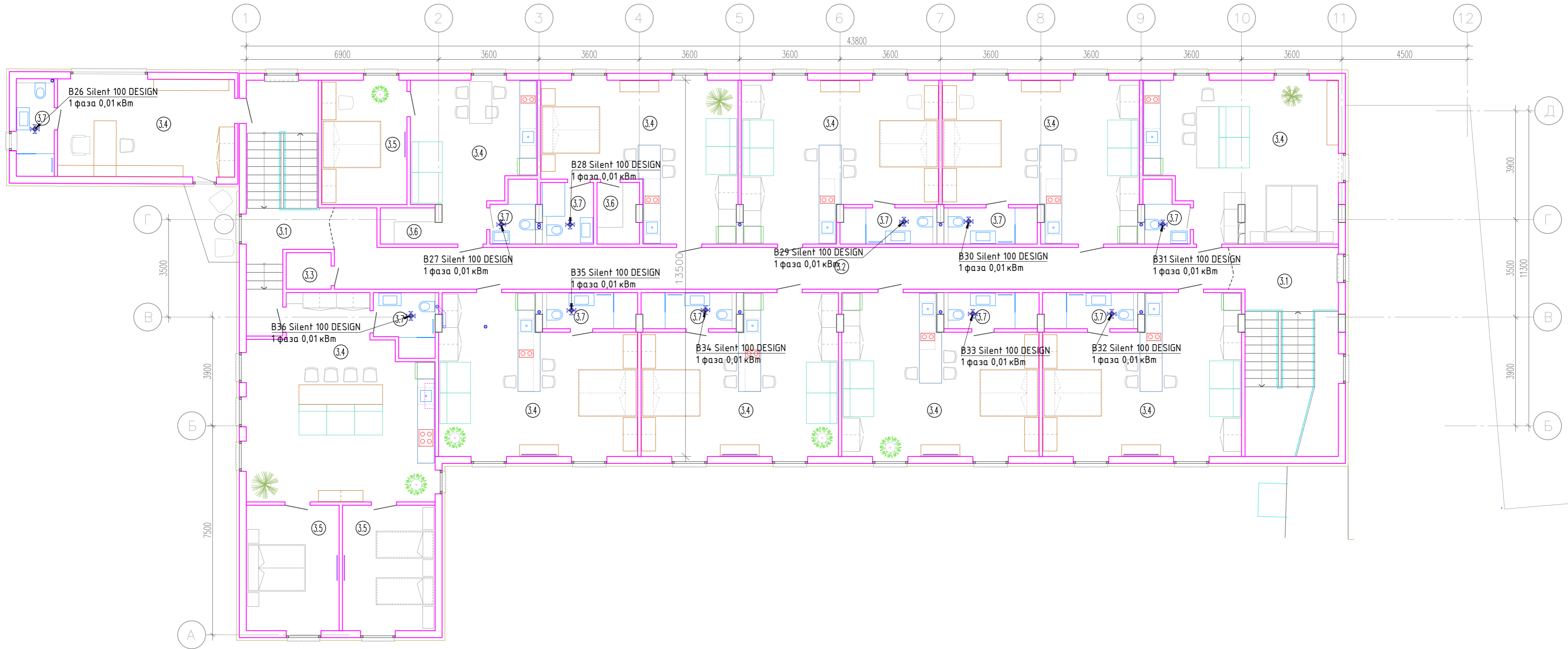
Номер помещ. П/П	Наименование	Площадь, м ²		
Конный клуб				
2.1	Судейская	26,95	27,40	
2.2	Конференц-зал	82,72		
2.3	Салон амуниции, экипировки	15,26		
		ИТОГО:	125,38	
Гостиница				
2.4	Лестничная клетка	50,43	561,51	
2.5	Коридор	48,07		
2.6	Жилой номер	277,27		
2.7	Санузел в номере	49,20		
2.8	Помещ уборочн. инвентаря	1,88		
2.9	Клад. грязного, чистого белья	6,86		
2.10	Санузел	2,42		
		ИТОГО:		436,13
		ВСЕГО ПО 1 ЭТАЖУ:		561,51

Погоджено:

Зам. інв. №
Підпис і дата
Інв. №

Зм.	Кіл.	Арк. № док.	Підпис	Дата	Стадія	Аркуш	Аркушів
					Р	17	22
ГП					Вентиляція і кондиціонування		
Розробив					1 черга. Відомість ел. навантажень на плані 2-го поверху		
Перевірів							
Н. контр.							

ПЛАН 3 ЭТАЖА



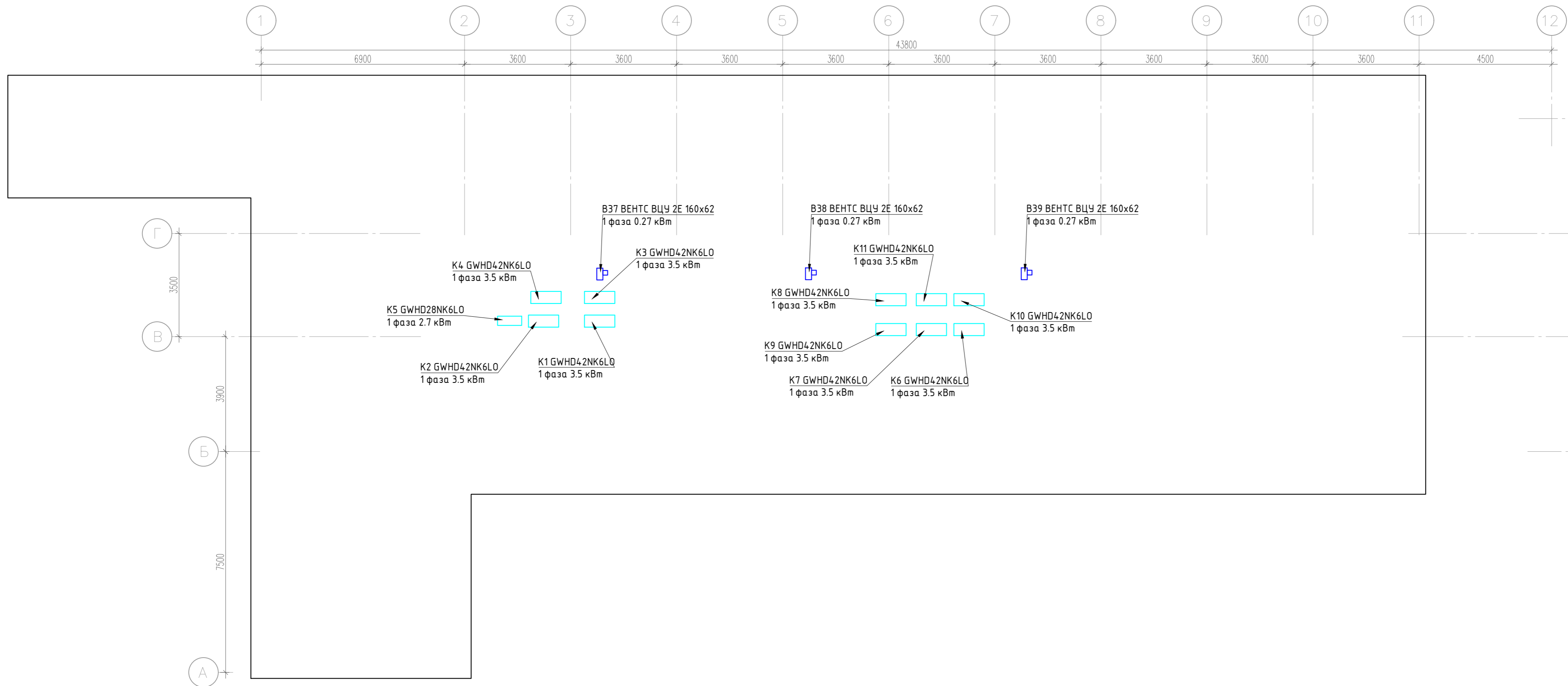
Експликація приміщень 3 этажа

Номер помещ. П/П	Наименование	Площадь, м2
Гостиница		
3.1	Лестничная клетка	40,71
3.2	Коридор	50,27
3.3	Подсоб.помещение	2,11
3.4	Жилой номер	366,61
3.5	Спальня в номере	43,15
3.6	Гардеробная в номере	6,05
3.7	Санузел в номере	46,46
	ИТОГО:	555,36
	ВСЕГО ПО 1 ЭТАЖУ:	555,36

Погоджено:

Інв. №
Підпис і дата
Зам. інв. №

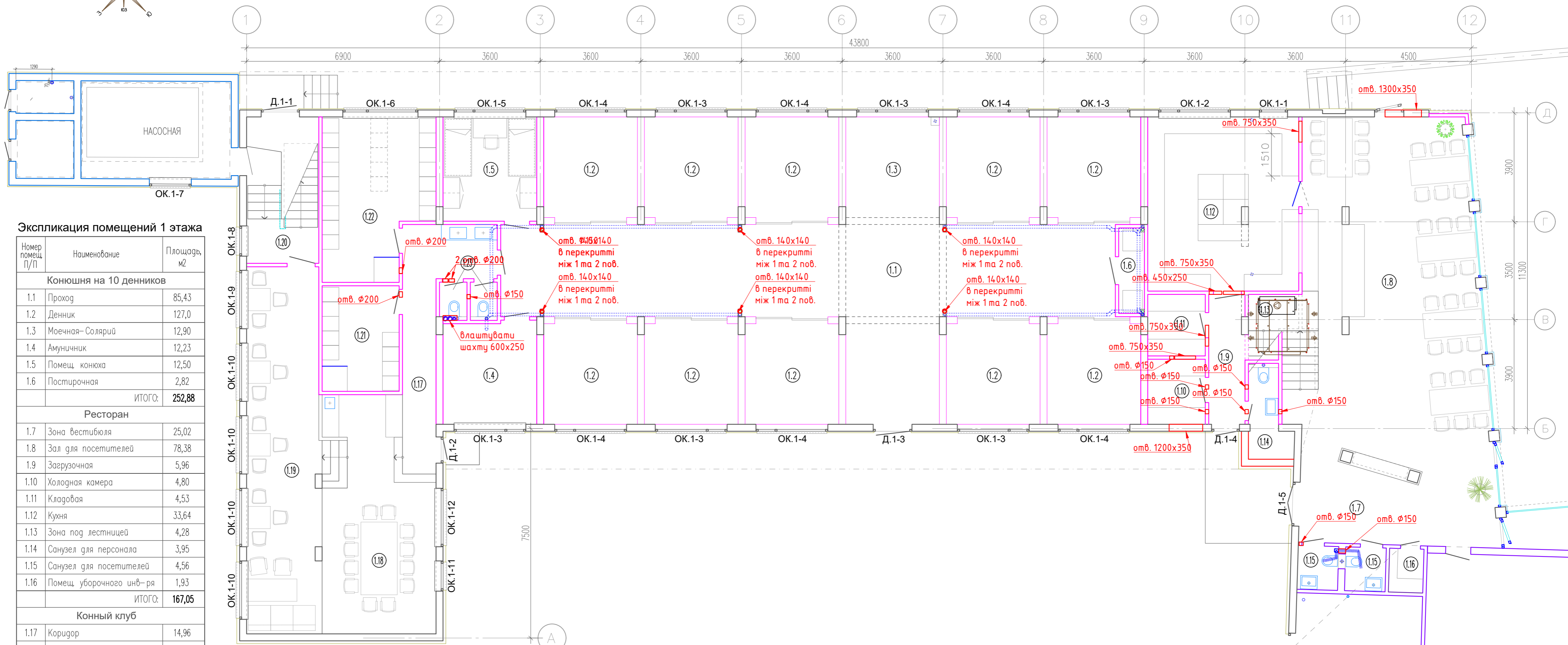
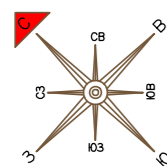
Эм.	Кіл.	Арк. № док.	Підпис	Дата	Вентиляція і кондиціонування	Стадія	Аркуш	Аркушів
ГП						P	18	22
Розробив					1 черга. Відомість ел. навантажень на плані 3-го поверху			
Перевірив								
Н. контр.								



Погоджено:	
Зам. інв. №	
Підпис і дата	
Інв. №	

Зм.	Кіл.	Арк.	№ док.	Підпис	Дата				
ГП						Вентиляція і кондиціонування	Р	19	22
Розробив						1 черга. Відомість ел. навантажень на плані покрівлі			
Перевірів									
Н. контр.									

ПЛАН 1 ЭТАЖА. I очередь.



Экспликация помещений 1 этажа

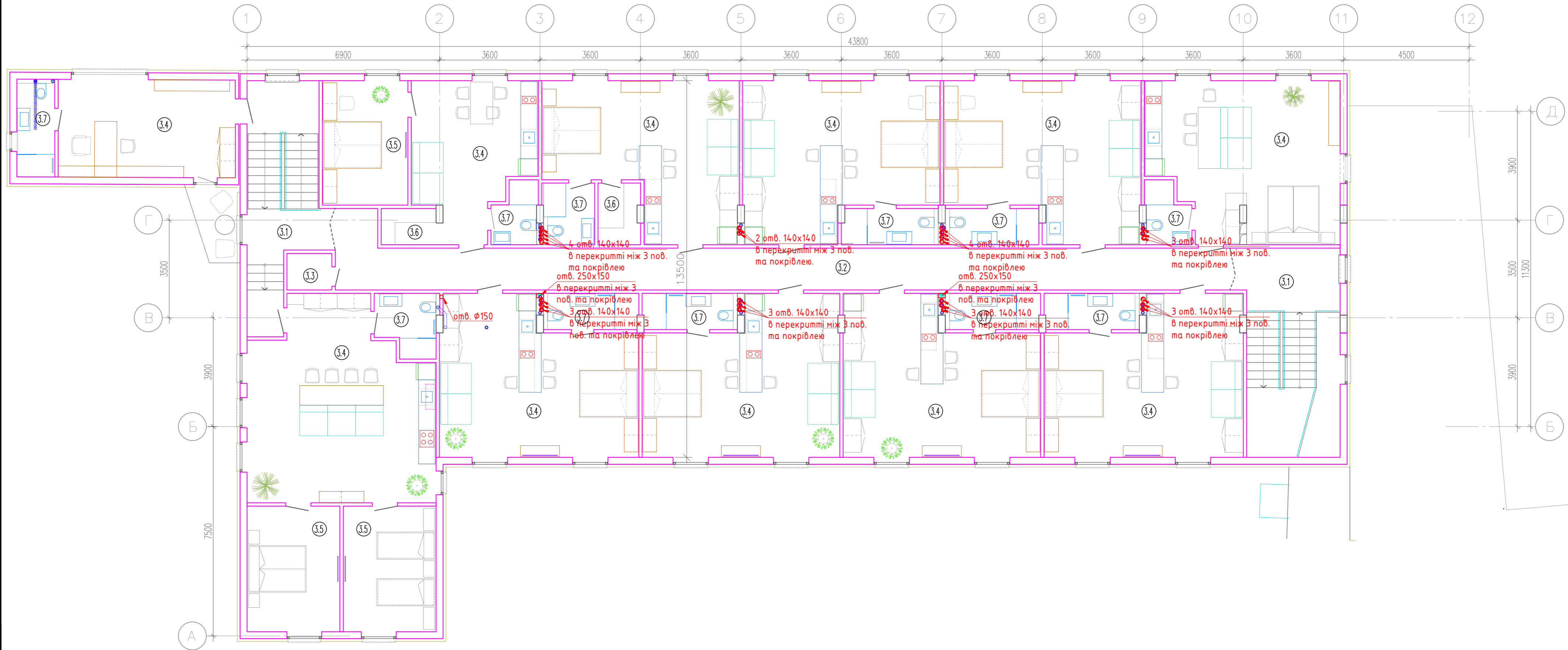
Номер помещ. П/П	Наименование	Площадь, м2
Конюшня на 10 денников		
1.1	Проход	85,43
1.2	Денник	127,0
1.3	Моечная-Солярий	12,90
1.4	Амуничник	12,23
1.5	Помещ конюха	12,50
1.6	Постирочная	2,82
ИТОГО:		252,88
Ресторан		
1.7	Зона вестибюля	25,02
1.8	Зал для посетителей	78,38
1.9	Загрузочная	5,96
1.10	Холодная камера	4,80
1.11	Кладовая	4,53
1.12	Кухня	33,64
1.13	Зона под лестницей	4,28
1.14	Санузел для персонала	3,95
1.15	Санузел для посетителей	4,56
1.16	Помещ уборочного инв-ря	1,93
ИТОГО:		167,05
Конный клуб		
1.17	Коридор	14,96
1.18	Класс	31,47
1.19	Партер для посетителей	34,83
1.20	Лестничная клетка	13,35
1.21	Мужская раздевалка	10,41
1.22	Женская раздевалка	21,23
1.23	Санузел	2,65
ИТОГО:		128,9
ВСЕГО ПО 1 ЭТАЖУ:		548,83

Погоджено:

Інв. № Підпис і дата Зам. інв. №

Эм.	Кіл.	Арк. № док.	Підпис	Дата	Стадія	Аркуш	Аркушів
ГП					Р	20	22
Розробив					Вентиляція і кондиціонування		
Перевірів					1 черга. Техзавдання на влаштування отворів на плані 1-го поверху		
Н. контр.							

ПЛАН 3 ЭТАЖА



Погоджено:	
Інв. №	Підпис і дата
Зам. інв. №	

Зм.	Кіл.	Арк. № док.	Підпис	Дата	Стадія	Аркуш	Аркушів
ГП					Р	22	22
Розробив					Вентиляція і кондиціонування		
Перевірив					1 черга. Техзавдання на влаштування отворів на плані 3-го поверху		
Н. контр.					Тисоцький		

Позиція	Найменування і технічна характеристика	Тип, марка позначення документа	Код обладнання, виробу, матеріалу	Завод-виробник	Одиниця виміру	Кількість	Маса одиниці, кг.	Примітки
Вентиляція та кондиціонування								
1	Припливно-витяжна установка	RIS 1900 PW EKO		Salda	комплект	1		
2	Припливно-витяжна установка	RIS 2500 PW EKO		Salda	комплект	1		
3	Припливна установка	VEKA INT 1000-14,4 L1 W EKO SW2		Salda	комплект	1		
4	Електропереднагрівач	EKS NV 70x40/5		Salda	комплект	1		
5	Електропереднагрівач	EKS NV 70x30/5		Salda	комплект	1		
6	Нагрівач водяний	SVS 700x400/2		Salda	комплект	2		
7	Клапан під привід герметичний	SSK 700x300		Salda	комплект	2		
8	Клапан під привід герметичний	SSK 700x400		Salda	комплект	2		
9	Шумопоглиначі	SKS 70-30		Salda	комплект	2		
10	Шумопоглиначі	SKS 70-40		Salda	комплект	2		
11	Шумопоглиначі	SKS 40-20		Salda	комплект	1		
12	Фільтр	FD 700x300		Salda	комплект	1		
13	Фільтр	FD 700x400		Salda	комплект	1		
14	Привід із зворотньою пружиною	341D-230-03		Gruner	комплект	4		
15	Гнучка вставка	700x400			шт.	4		
16	Гнучка вставка	700x300			шт.	4		
17	Гнучка вставка	400x200			шт.	2		
18	Рамка обв'язки водяного теплообмінника				комплект	2		
19	Вентилятор каналний	ВЦУ 2Е 160x62		BEHTC	комплект	3		
20	Вентилятор каналний	RV-160		Aerostar	комплект	2		
21	Вентилятор каналний	RV-100		Aerostar	комплект	4		
22	Вентилятор побутовий	Silent 100 DESIGN		Soler&Palau	комплект	31		
23	Шумопоглиначі	ШПП Ø160/500			шт.	2		
24	Шумопоглиначі	ШПП Ø100/500			шт.	4		
25	Клапан зворотній	ЗК-Ø150			шт.	2		

Погоджено :

Зам. інв. N

підпис і дата

інв. N ор.

Зм.	Кільк.	Аркуш	№ док.	Підпис	Дата

Вентиляція та кондиціонування		
Р	1	3
Специфікація виробів, обладнання і матеріалів.		

Стадія Аркуш Аркушів

Позиція	Найменування і технічна характеристика	Тип, марка позначення документа	Код обладнання, виробу, матеріалу	Завод-виробник	Одиниця виміру	Кількість	Маса одиниці, кг.	Примітки
26	Клапан зворотній	ЗК-Ø100			шт.	1		
27	Гнучка вставка	Ø160			шт.	2		
28	Гнучка вставка	Ø100			шт.	4		
29	Фреонова магістраль 6,4 в ізоляції				м	830		
30	Фреонова магістраль 9,5 в ізоляції				м	700		
31	Фреонова магістраль 12,7 в ізоляції				м	130		
32	Зовнішній блок мульти-спліт системи	GWHD(42)NK3BO		GREE	комплект	10		
33	Зовнішній блок мульти-спліт системи	GWHD(28)NK3BO		GREE	комплект	1		
34	Касетний блок мульти-спліт системи	GKH18BB-K6DNA3A/I		GREE	комплект	4		
35	Касетний блок мульти-спліт системи	GKH12BB-K6DNA3A/I		GREE	комплект	3		
36	Настінний блок мульти-спліт системи	GWH12QB-K6DNB6A/I		GREE	комплект	12		
37	Настінний блок мульти-спліт системи	GWH09QB-K6DNB6A/I		GREE	комплект	20		
38	Анемостат	DVS-P Ø125		"GSN"	шт.	14		
39	Решітка зовнішня	PB 3070-1H 1500x500		"GSN"	шт.	1		
40	Решітка зовнішня	PB 3070-1H 900x400		"GSN"	шт.	1		
41	Решітка зовнішня	PB 3070-1H 1000x500		"GSN"	шт.	1		
42	Дифузор	ПДК-12		"GSN"	шт.	24		
43	Решітка внутрішня	PB 1525 200x200		"GSN"	шт.	6		
44	Адаптер під решітку зовнішню	PB 3070-1H 1500x500			шт.	1		
45	Адаптер під решітку зовнішню	PB 3070-1H 900x400			шт.	1		
46	Адаптер під решітку зовнішню	PB 3070-1H 1000x500			шт.	1		
47	Адаптер під дифузор	ПДК-12			шт.	24		
48	Адаптер під решітку внутрішню	PB 1525 200x200			шт.	6		
49	Дросель клапан Ø200				шт.	24		
50	Дренаж ПВХ 3/4"				м	250		
51	Сифон відводу дренажу	HL138		Hutterer & Lechner	шт.	19		
52	Повітропровід гнучкий ізольований	Ø200			м	30		
53	Повітропровід гнучкий ізольований	Ø125			м	20		
54	Повітропровід гнучкий ізольований	Ø100			м	90		
55	Повітропровід з оцинкованої сталі	ОЦ-Б-ПН			кв.м	450		
56	Ізоляція з синтетичного каучука з фольгою				кв.м	300		

Взаим. инв. №

Подл. и дата

Инв. № подл.

Изм.	Кол.уч.	Лист	№ док.	Подпись	Дата

Арк.

2

