

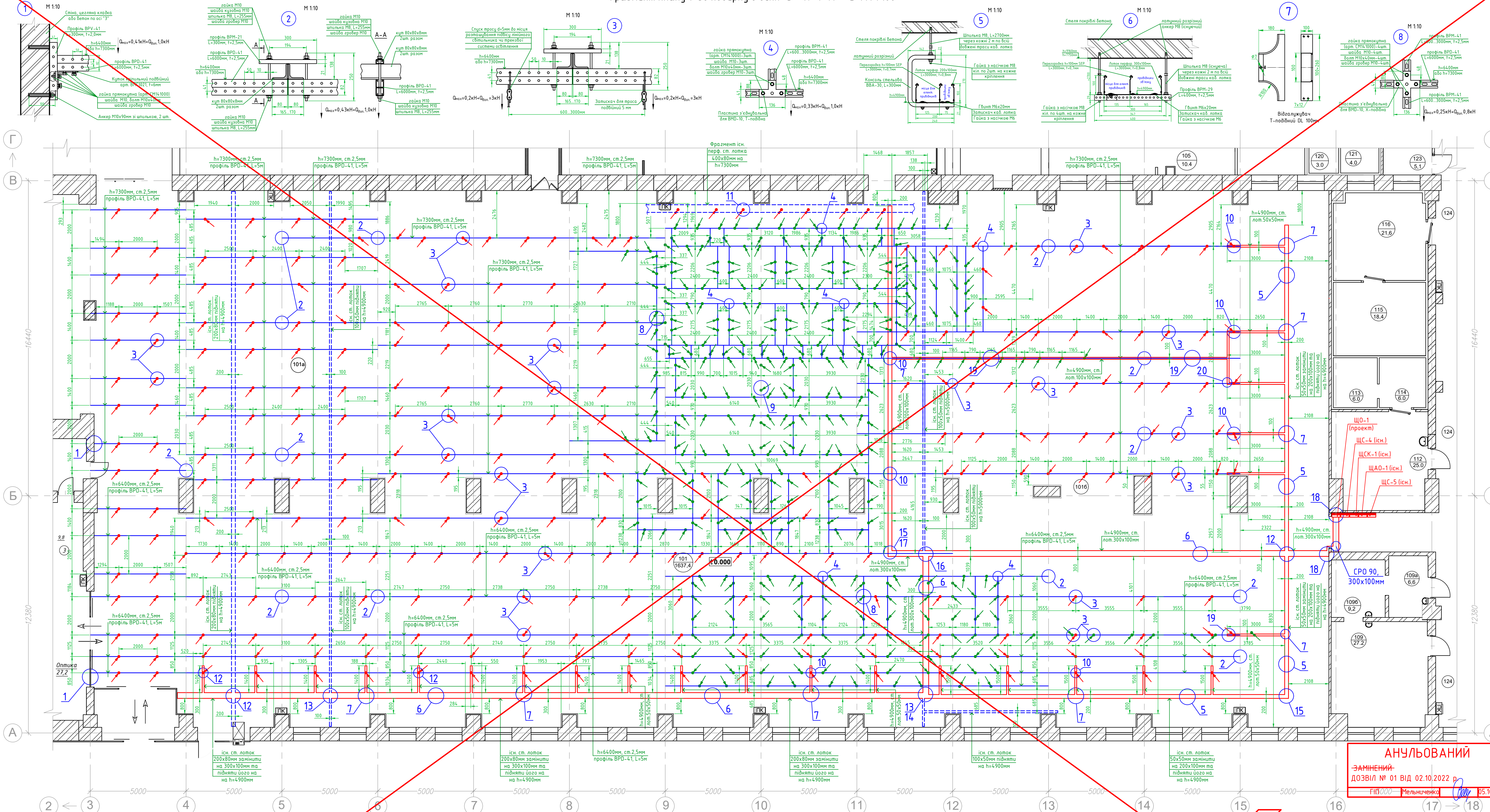
Дозвіл		Позначення		Торговельна зала магазину	
01-22		16 / 08 / 22 - ЕТР.КЛ 16 / 08 / 22 -ЕО 16 / 08 / 22 -ЕТР.С		"ВЕЛМАРТ" на вул. Бориспільська, 9 Дарницького району в м. Києві	
Зм.	Арк.	Зміст змін		Код	Примітка
1.1	38	Попередній екземпляр аркуша № 38 проекту за шифром 16/08/22-ЕТР.КЛ Тому 1, перероблений, змінений та надається його нова редакція		1 4	див. нову редакцію, замін. аркушів проекту
1.2	45	Попередній екземпляр аркуша № 45 проекту за шифром 16/08/22-ЕО Тому 1, перероблений, змінений та надається його нова редакція		1 4	див. нову редакцію, замін. аркушів проекту
1.3	2, 3, 4, 5	Попередній екземпляр арк. №2, 3 проекту за шифром 16/08/22-ЕТР.С Тому 1, перероблені, змінені та надається їх нова редакція		1 4	див. нову редакцію, замін. аркушів проекту

Змін.	Змі- нених	Замі- нених	Нових	Анульо- ваних	Всього аркушів (сторі- нок) в док.	Номер док.	Підп.	Дата
	Номери аркушів (сторінок)							
Таблиця реєстрації змін								
1.1	-	1	-	1	1	16/08/22 -ЕТР.КЛ		10.22
1.2	-	1	-	1	3	16/08/22 -ЕО		10.22
1.3	-	4	-	4	5	16/08/22 -ЕТР.С		10.22

Погоджено :

Затв.	Бережний		10.22	ТОВ "КОМПАНІЯ ЕЛЕКТРОГРАД"	Арк.	Аркуша
ГІП	Мельниченко		10.22		1	1
Склав	Мельниченко		10.22			
Зм. вміст	Бережний		10.22			

Фрагмент плану 1-го поверху в осях "З"-17" і "А"-В". М 1:100

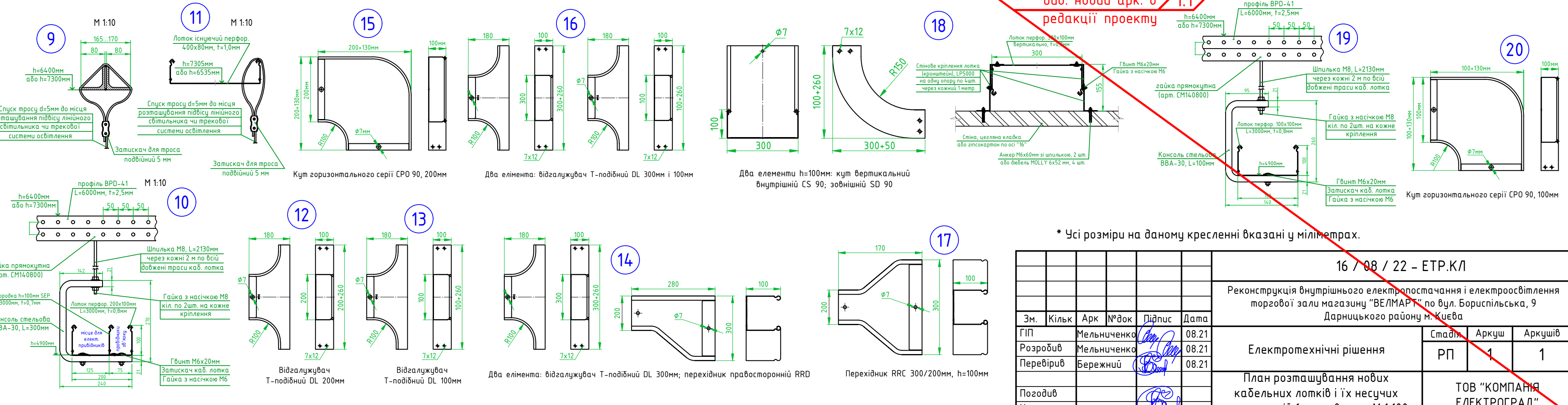


АНУЛЬОВАНИЙ
 ЗАМІННИЙ
 ДОЗВІЛ № 01 ВД 02.10.2022 р.
 ФІВ 0000 Мельниченко

див. новий арк. в редакції проекту

УМОВНІ ПОЗНАЧЕННЯ		
Позначення	Позначення пристрою	Найменування
ГОСТ 21608-84		Червоного кольору це місце підвіси і ступки з балки профасового підвісу д55мм з висотою h=640мм до h=490мм внаслідок наявності лінійного сформованого ступиці типу LED ГАММА LM-1068m/830-141 WB L1700mm B1 11 IP23, LED ГАММА LM-1458m/830-176 A L340mm WH 11
ГОСТ 21608-84		Зеленого кольору це місце підвіси і ступки з балки профасового підвісу д55мм з висотою h=640мм до h=360мм внаслідок наявності трехової системи освітлення
ГОСТ 21608-84		Кабельний сталевий оцик, перфорований лоток розміром 200x80мм з існуючими магистральними профілями, прокладений на висоті h=3650мм від рівня частот підлоги. Спина піктограма аніе, яке заважає між цього лотка означає, що його попарно підняти на висоту до h=490мм від рівня частот підлоги, або його демонтувати і замінити на більший розмір. Згідно вказівок на цьому кресленні дб. висоту розцінення

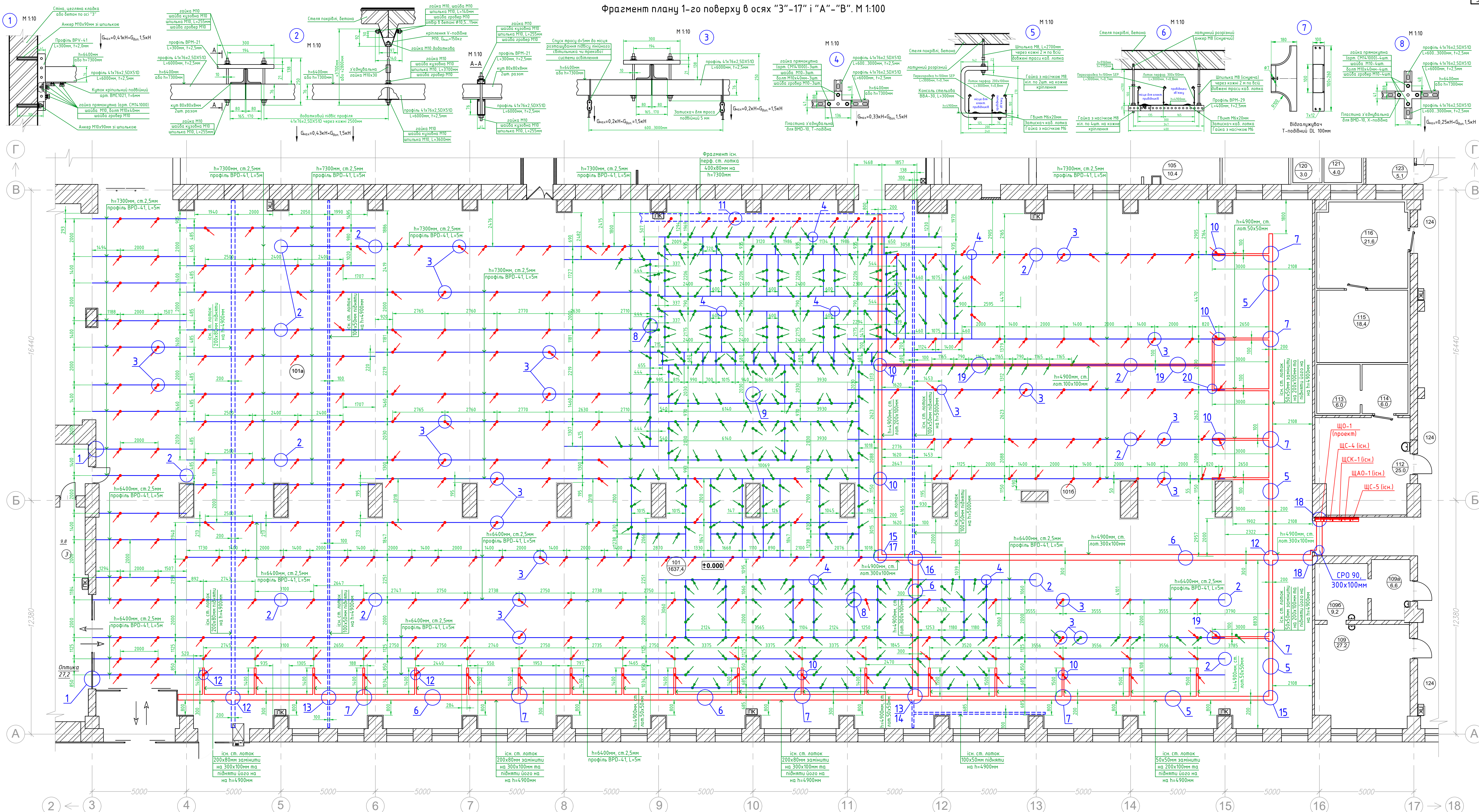
УМОВНІ ПОЗНАЧЕННЯ		
Позначення	Позначення пристрою	Найменування
ГОСТ 21608-84		Червоного сідального ліній, зображені межі новою кабельного сталевого оцик, перфорованого лотка розміром 300x100мм з існуючими магистральними профілями, що без них, який попарно прокладати на висоті h=490мм від рівня частот підлоги. Для його кріплення можна застосовувати вже існуючі ці стелі шпильки М8 на кріплення, чи необхідно змонтувати від балок нові шпильки М8 з сталевими крошечками на них. Згідно вказівок на цьому кресленні дб. висоту розцінення
ГОСТ 21608-84		Товста сіня лінія на плані, це С-подібний профіль заводний BPD-41 товщина сталі 2,5 мм, L=600мм, база: 318 мм. Допускає навантаження на відвізку з ваги 200 кг, на відвізку з ваги 100 кг. Профіль кріпиться за допомогою замкачів на існуючі несучі балки ферми перекриття на висоті h=640мм (в осях «А»-«Б») та h=730мм (в осях «В»-«Г») без показання ПІ чинності.



* Усі розміри на даному кресленні вказані у міліметрах.

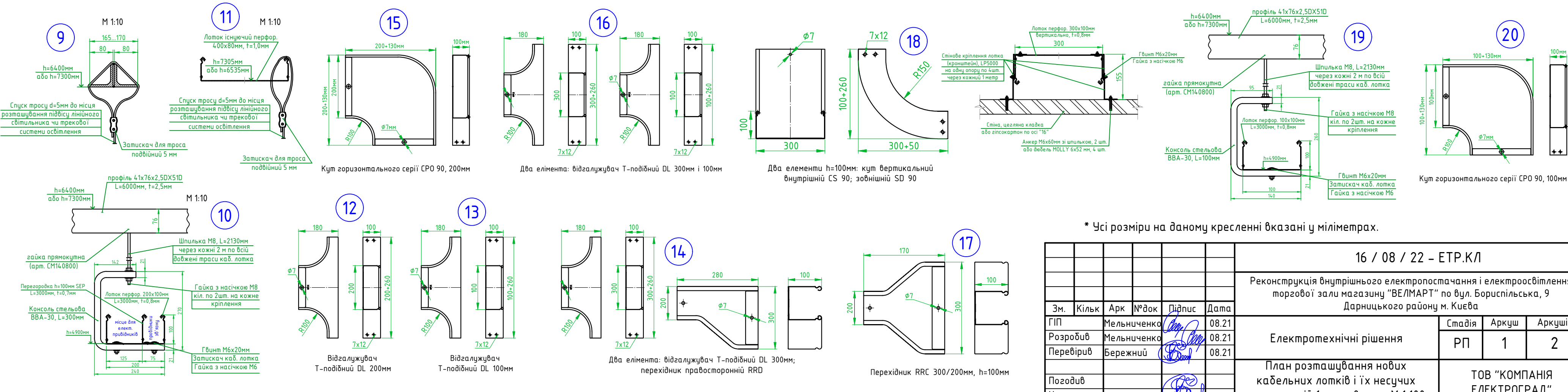
16 / 08 / 22 - ЕТР/КЛ			
Реконструкція внутрішнього електропостачання і електроосвітлення торгової зали насазуні "ВЕЛМАРТ" по вул. Бориспільська, 9 Дарницького району м.Києва			
Зм.	Кільк	Арк. №	Дата
ГІП	Мельниченко	08.21	08.21
Розробив	Мельниченко	08.21	08.21
Перевірив	Бережний	08.21	08.21
Позодив	Бережний	08.21	08.21
Н комп	Бережний	08.21	08.21
Електротехнічні рішення			Старий Аркуш Аркушів
План розташування нових кабельних лотків і їх несучих конструкцій 1-го поверху. М 1:100			РП 1 1
ТОВ "КОМПАНІЯ ЕЛЕКТРОГРАД"			

Фрагмент плану 1-го поверху в осях "З"-17" і "А"-В". М 1:100



Позначення	Позначення пристрою	Найменування
ГОСТ 21608-84		Червоного кольору це місце підвіси і ступці з балки пророзового підвісу діаметр з висоти h=490мм до h=490мм внашпильовані набірні алюмінієві світильнічі шпильки типу LED ГАММА LM-1068м/830-141 WB L1700мм BL 11 IP23; LED ГАММА LM-1458м/830-176 A L3400 мм H 11
ГОСТ 21608-84		Зеленого кольору це місце підвіси і ступці з балки пророзового підвісу діаметр з висоти h=640мм до h=360мм внашпильовані набірні трехової системи освітлення
ГОСТ 21608-84		Кабельний сталевий оцик, переробаний лоток розміром 200x80мм з існуючими магистральними провідниками, прикріплений на висоті h=365мм від рівня чистого підлоги. Синя пунктирна лінія, якою зазначено межі цього лотка означає, що його потрібно підняти на висоту до h=490мм від рівня чистого підлоги або його демонтувати і замінити на більший розмір. Згідно вказівок на цьому кресленні діб. висоту рознесення

Позначення	Позначення пристрою	Найменування
ГОСТ 21608-84		Червоною суцільною лінією, зображені межі нового кабелевого сталевого оцика, переробаного лотка розміром 300x100мм з існуючими магистральними провідниками чи без них, який потрібно прокласти на висоті h=490мм від рівня чистого підлоги. Для цього кріплення можна засосувати вже існуючі зі сталі шпильки М8 та кріплення, чи необхідно змонтувати від балок нові шпильки М8 зі сталевими кріпленнями на них. Згідно вказівок на цьому кресленні діб. висоту рознесення
ГОСТ 21608-84		Товста синя лінія на плані, це С-подібний профіль 4x176x2,50x51D товщиною сталі 2,5 мм, L=600мм, базово: 318 кг. Допустиме навантаження на відмітку 3,384м = 120 кг/м. Профіль кріпиться за допомогою записки-шпильки на існуючі металеві балки фени перекриття на висоті h=640мм (в осях «А»-«В») без пошкодження її цілісності.



* Усі розміри на даному кресленні вказані у міліметрах.

16 / 08 / 22 - ЕТР/КЛ			
Реконструкція внутрішнього електропостачання і електроосвітлення торгової зали магазину "ВЕЛМАРТ" по вул. Бориспільська, 9 Дарницького району м. Києва			
Зм.	Кільк.	Арк. №	Діпис
ГІП	Мельниченко	08.21	08.21
Розробив	Мельниченко	08.21	08.21
Перевірив	Бережний	08.21	08.21
Погодив	Бережний	08.21	08.21
Н компр	Бережний	08.21	08.21
Електротехнічні рішення			Сталія
План розташування нових кабельних лотків і їх несучих конструкцій 1-го поверху. М 1:100			Аркуш
			Аркушів
			РП
			1
			2
ТОВ "КОМПАНІЯ ЕЛЕКТРОГРАД"			

Таблиця 1. Експлікація трекових освітлювальних приладів

Таблиця освітлення Споту 1-ї поверх							
№	Умовне позначення на кресленні	Найменування	Найменування від виробника	Найменування згідно каталогу	Товарна група	Тк	К-сть на кресленні
1		Тепло-білий "хліб" (food warm white "bread" - FWW)	Світильник ЛЕД АКЦЕНТ LT-27Вт/830-25 S36 BL 11 RS Bread FWW	Спот LED тепло-білий LT 30W 830	Зона №1. Кулінарія, традиційна.	3000	4
					Молочні продукти		10
					Зона №4. Сир, ваговий		9
					Зона №5. Хліб, власного виробництва (прилавок).		14
					Зона №6. Хліб, власного виробництва (низькі зони)		32
					Зона №7. Хліб, привозний		10
					Риба гастроном		4
2		Теплий-білий	Світильник ЛЕД АКЦЕНТ LT-27Вт/835-31 S36 BL 11 RS	LED Спот 3500К (30W LED SPORT LIGGHT WITH 3500K)	Зона №8. Овочі, Фрукти (низька зона)	3500	86
					Зона №9. М'ясо, охолоджене.		13
3		Рожеве м'ясо (food pink effect - FPE)	Світильник ЛЕД АКЦЕНТ LT-27Вт/820-19 S36 BL 11 RS FPE	Спот LED червоне м'ясо LT 30W 820	Зона №11. Ковбасні вироби.	2000	16
					Зона №12. Сир		3
					Зона №14. Риба, охолоджена.		4
4		Нейтрально-білий (food NW effect -FNW)	Світильник ЛЕД АКЦЕНТ LT-27Вт/840-32 S36 BL 11 RS FNW	Спот LED нейтрально-білий LT 30W 840	Зона №15. Солодка бакалія (низька зона, кондитер)	5000	46
					Зона №16. Солоня бакалія (низька зона).		34
Всього, спот.							285
Потужність 1-го спот, кВт							0,0360
Загальна потужність, спот.							10.26
Висота влаштування світильників *Н=3,5м (згідно відміток на даному коресленні) від точки розсіювання світла. Виконати монтаж СПОТІВ після влаштування обладнання в робоче положення (ПРОМО-вітрини, холодильні вітрини, низька зона). Крок влаштування спотів 0,9-1,2м.							
*За винятком приміщення, в яких до стелі менше 3,5м від рівня підлоги. Виконати влаштування всього (основного лінійного, балочного, спот-треки) освітлення максимально притиснувши до стелі. Монтаж спотів фріз-лінії кулінарії, виконати згідно технічних вимог дизайн проекту. Дані роботи в обов'язковому порядку виконувати під контролем відповідальної особи зі сторони замовника.							

Місце спуску провідників маркою ВВГнгд 3х1,5мм² до контактів підключення нової трекової системи освітлення та холодильних вітрин через конектор, в гофрованій трубі Ø16мм

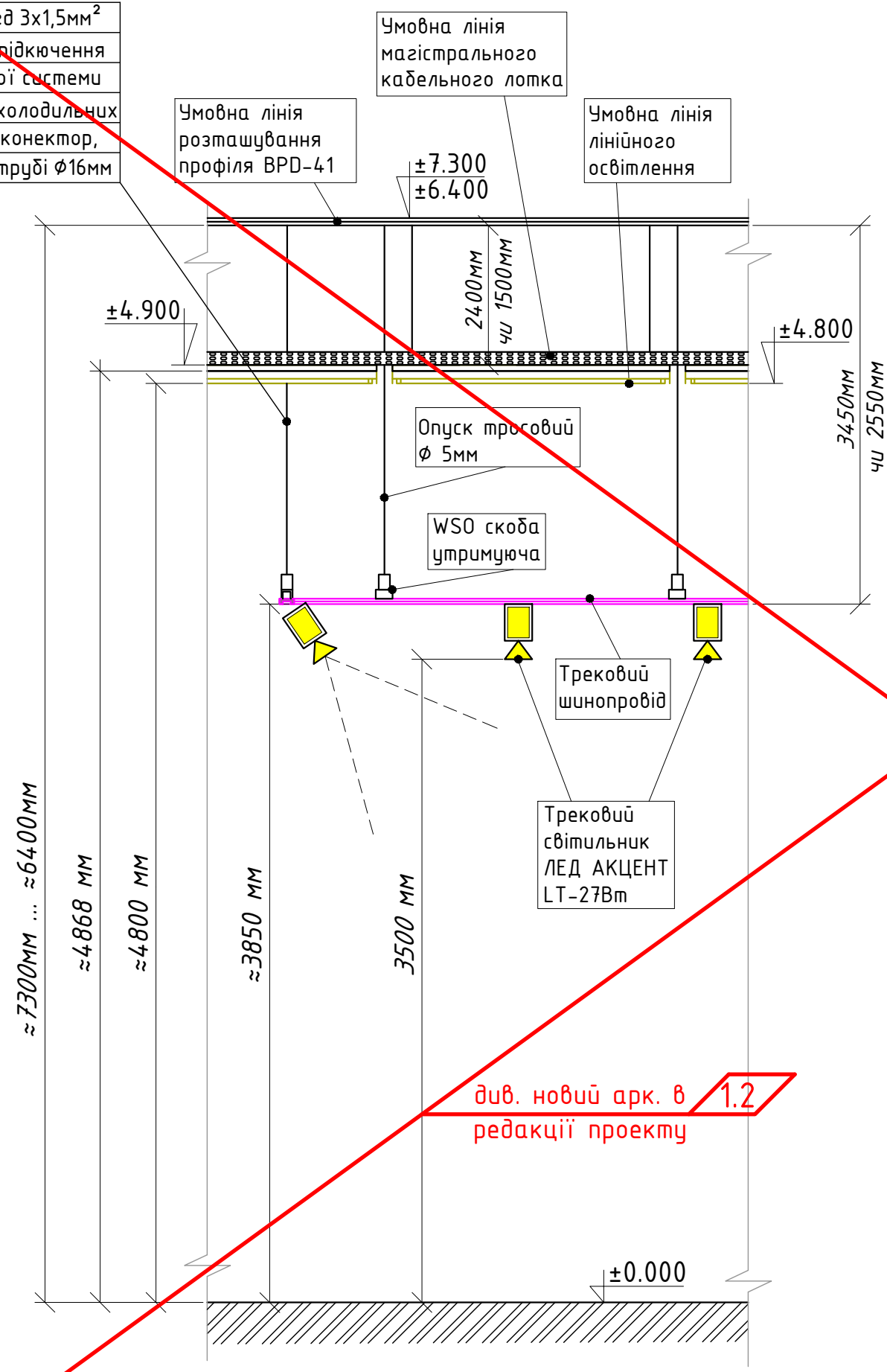


Рис. 1. Монтажна схема влаштування трекових світильників

див. новий арк. в редакції проекту 1.2

Таблиця 2. Експлікація лінійних освітлювальних приладів

Таблиця освітлення сезонні операції 1-ї поверх (торговий зал)				
Умовне позначення на кресленні	Колір світла	Товарна група	Тк	К-сть на кресленні
	Світильник (двохсторонній) ЛЕД ГАММА LM-106Вт/830-141 WB L1700M4 BL 11 IP23	Торговий зал	6000	27
	Світильник (двохсторонній) ЛЕД ГАММА LM-145Вт/830-176 A L3400 WH 11			150
Всього				177
Потужність 1-го світильника, кВт				0,1450
Загальна потужність				25.67

АНУЛЬОВАНИЙ
ЗАМІНЕНИЙ
ДОЗВІЛ № 01 ВІД 02.10.2022 р.
ГІП Мельниченко 05.10.22

Погоджено			
Зам. інв. №	02		
Підпис і дата	05.10.22		
Інв. № оригінал.	01		

Зм.	Кільк.	Арк.	№ док.	Підпис	Дата	Арк.
						3

Таблиця 1. Експлікація трекових освітлювальних приладів

Таблиця освітлення Споту 1-ї поверх							
№	Умовне позначення на кресленні	Найменування	Найменування від виробника	Найменування згідно каталогу	Товарна група	Тк	К-сть на кресленні
1		Тепло-білий "хліб" (food warm white "bread" - FWW)	Світильник LED АКЦЕНТ LT-27Вт/830-25 S36 BL 11 RS Bread FWW	Спот LED тепло-білий LT 30W 830	Зона №1. Кулінарія, традиційна.	3000	4
					Молочні продукти		10
					Зона №4. Сир, ваговий.		9
					Зона №5. Хліб, власного виробництва (прилавок).		14
					Зона №6. Хліб, власного виробництва (низькі зони).		32
					Зона №7. Хліб, привозний		10
Риба гастроном	4						
2		Теплий-білий	Світильник LED АКЦЕНТ LT-27Вт/835-31 S36 BL 11 RS	LED Спот 3500К (30W LED SPORT LIGGHT WITH 3500K)	Зона №8. Овочі, Фрукти (низька зона)	3500	86
3		Рожеве м'ясо (food pink effect - FPE)	Світильник LED АКЦЕНТ LT-27Вт/820-19 S36 BL 11 RS FPE	Спот LED червоне м'ясо LT 30W 820	Зона №9. М'ясо, охолоджене. Зона №11. Ковбасні вироби. Зона №12. Сир	2000	13 16 3
4		Нейтрально-білий (food NW effect -FNW)	Світильник LED АКЦЕНТ LT-27Вт/840-32 S36 BL 11 RS FNW	Спот LED нейтрально-білий LT 30W 840	Зона №14. Риба, охолоджена.	4000	4
5		Холодний-білий	Світильник LED АКЦЕНТ LT-27Вт/850-33 S36 WH 11 RS	LED Спот 5000К (30W LED SPORT LIGGHT WITH 5000K)	Зона №15. Солодка бакалія (низька зона, кондитер)	5000	46
					Зона №16. Солоня бакалія (низька зона).		34
Всього, спот.							285
Потужність 1-го спот, кВт							0,0360
Загальна потужність, спот.							10.26
Висота влаштування світильників *Н=3,5м (згідно відміток на даному коресленні) від точки розсіювання світла. Виконати монтаж СПОТІВ після влаштування обладнання в робоче положення (ПРОМО-вітрини, холодильні вітрини, низька зона). Крок влаштування спотів 0,9-1,2м.							
*За винятком приміщення, в яких до стелі менше 3,5м від рівня підлоги. Виконати влаштування всього (основного лінійного, балочного, спот-треки) освітлення максимально притиснувши до стелі. Монтаж спотів фріз-лінії кулінарії, виконати згідно технічних вимог дизайн проекту. Дані роботи в обов'язковому порядку виконувати під контролем відповідальної особи зі сторони замовника.							

Місце спуску провідників маркою ВВГнгд 3х1,5мм² до контактів підключення нової трекової системи освітлення та холодильних вітрин через конектор, в гофрованій трубі Ø16мм

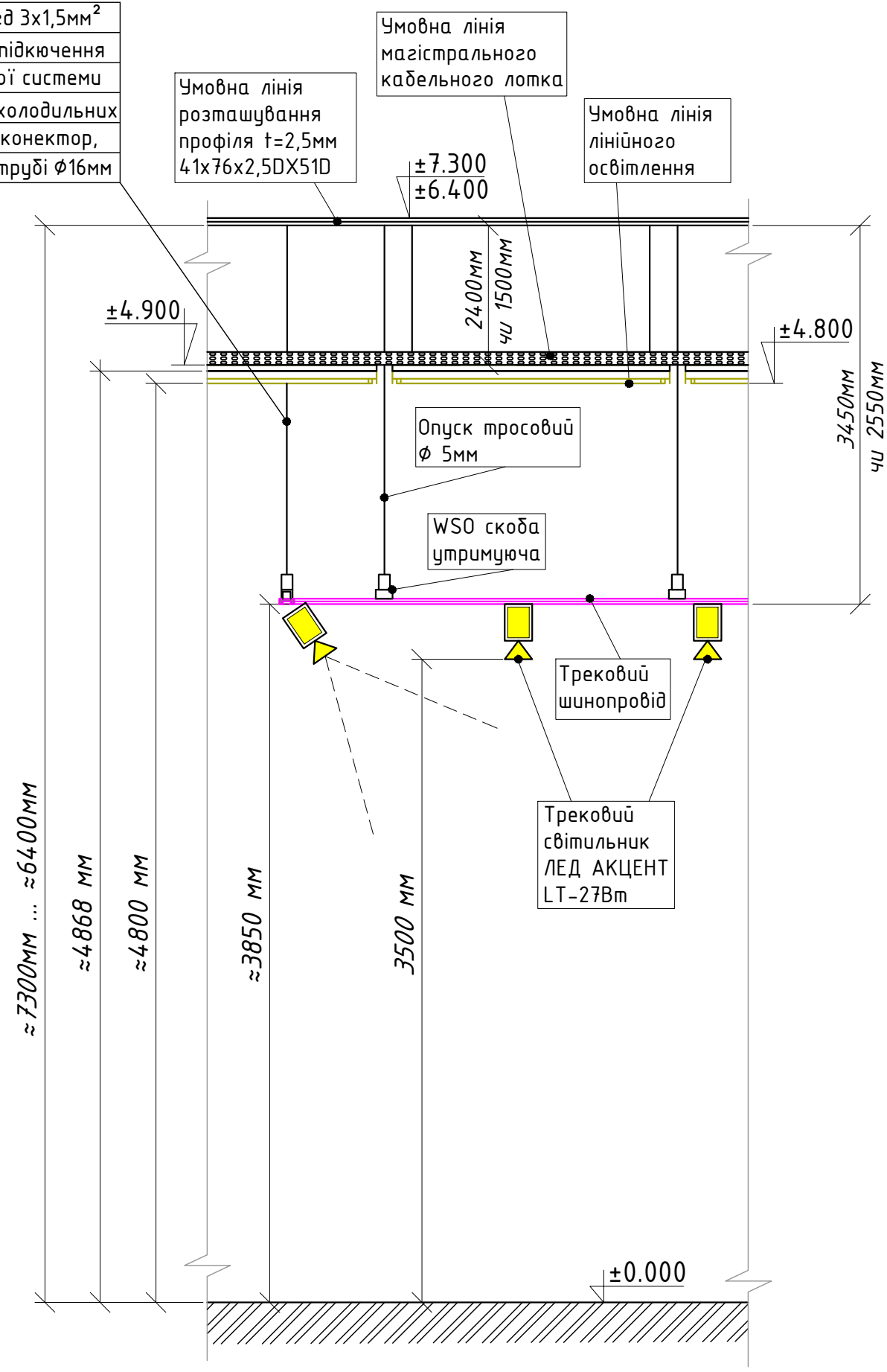


Рис. 1. Монтажна схема влаштування трекових світильників

Таблиця 2. Експлікація лінійних освітлювальних приладів

Таблиця освітлення сезонні операції 1-ї поверх (торговий зал)				
Умовне позначення на кресленні	Колір світла	Товарна група	Тк	К-сть на кресленні
	Світильник (двохсторонній) LED ГАММА LM-106Вт/830-141 WB L1700M4 BL 11 IP23	Торговий зал	6000	27
	Світильник (двохсторонній) LED ГАММА LM-145Вт/830-176 A L3400 WH 11			150
Всього				177
Потужність 1-го світильника, кВт				0,1450
Загальна потужність				25.67

Погоджено			
Зам. інв. №			
Підпис і дата	05.10.22		
Інв. № оригін.	02		

Поз.	Наименование и техническая характеристика	Тип, марка, обозначение документа, опросного листа	Код продукции	Поставщик	Ед. измерения	Кол.	Масса 1 ед., кг	Примечание
1	2	3	4	5	6	7	8	9
	<u>1.2 Електромонтажні вироби. ЩС-5 (холодильники) 1-ї поверх</u>							
1.2.1	Автоматичний вимикач іном = 16А, 1-но фазний	ETIMAT 6 1р С 16А	214.1516	"ETIMAT"	шт.	1		IP20
1.2.2	Пластиковий обмежувач на DIN-рейку	FDINP		"Electro"	шт.	2		
	<u>1.3 Електромонтажні вироби. Лотки, профіля та кріплення до них</u>							
1.3.1	Трос сталевий оцинкований DIN 3055	Ø 5мм	CM625505	"DKC Україна"	м	2374	0,082	з демонтажу
1.3.2	Затискач для троса подвійний 5 мм	Duplex	CM623005	"DKC Україна"	шт.	1236	0,03	
1.3.3	Гайка шестигранна М10, оцинк.	М10	CM111000	"DKC Україна"	шт.	804	0,01	
1.3.4	Шайба гровер, оцинк.	М10	CM131000	"DKC Україна"	шт.	1038	0,002	
1.3.5	Шайба кузовна d=30мм, оцинк.	М10	CM121000	"DKC Україна"	шт.	32	0,011	
1.3.6	Шайба d=20мм, оцинк.	М10	CM241000	"DKC Україна"	шт.	1012	0,004	
1.3.7	Гайка прямокутна для підвішування профілю, оцинк.	М8	CM140800	"DKC Україна"	шт.	25		
1.3.8	Гайка прямокутна для підвішування профілю, оцинк.	М10	CM141000	"DKC Україна"	шт.	604	0,031	
1.3.9	Гайка з насічкою, що перешкоджає відкручування М6	М6	CM100600	"DKC Україна"	шт.	1254	0,003	
1.3.10	Гайка з насічкою, що перешкоджає відкручування М8	М8	CM100800	"DKC Україна"	шт.	295	0,004	з демонтажу
1.3.11	Гайка з'єднувальна DIN 6334, М8x24мм	М8x24мм	CM210825	"DKC Україна"	шт.	30	0,004	з демонтажу
1.3.12	Гвинт з гладкою головкою та квадратним підголовником	М6x20мм	CM010620	"DKC Україна"	шт.	152	0,007	
1.3.13	Гвинт із хрестоподібним шлицем, оцинк.	М6x10мм	CM010610	"DKC Україна"	шт.	1312		
1.3.14	Болт із шестигранною головкою, оцинк.	М10x40мм	CM081040	"DKC Україна"	шт.	608	0,033	
1.3.15	Шпилька М8, L=3000мм, оцинк.	М8	CM201803	"DKC Україна"	шт.	45	1,05	з демонтажу
1.3.16	Шпилька М8, L=2000мм, оцинк.	М8	CM201802	"DKC Україна"	шт.	10	1,05	з демонтажу
1.3.17	Шпилька М10, L=250мм, оцинк.	М10			шт.	402	0,11	
1.3.18	Стандартний анкер зі шпилькою, М10мм, L=90мм, сверло d=15мм	М10x90мм	CM441060	"DKC Україна"	шт.	32	0,08	
1.3.19	Латунний розрізний анкер	М8	CM410831	"DKC Україна"	шт.	35	0,08	
1.3.20	Дюбель для гіпсокартону MOLLY	6x52 мм	CM560652	"DKC Україна"	шт.	32		
1.3.21	С-подібний профіль 41x21, ст. оцинк. L=300мм, t=2,5мм	BPM-21	BPM2103	"DKC Україна"	шт.	200	0,52	
1.3.22	С-подібний профіль 41x41, ст. оцинк. L=300мм, t=2,0мм	BPV-41	BPV4103	"DKC Україна"	шт.	16	0,64	
1.3.23	С-подібний подвійний профіль 82x41 ст. оцинк. L=6000мм, t=2,5мм	BPM-41	BPD4160HDZ	"DKC Україна"	шт.	180	31,8	
1.3.24	Куток кріпильний подвійний, оцинк. t=6мм	BMC-10	BMC1021	"DKC Україна"	шт.	16	0,33	
1.3.25	Пластина з'єднувальна, Т-подібна	BMC-10	BMD1031	"DKC Україна"	шт.	140	0,33	
1.3.26	Пластина з'єднувальна, Х-подібна	BMC-10	BMD1041	"DKC Україна"	шт.	30	0,41	
1.3.27	Пластина з'єднувальна з 4-ма отворами d=13мм, 190мм	BMD-10	BMD1012	"DKC Україна"	шт.	110	0,35	

АНУЛЬОВАНИЙ

ЗАМІНЕНИЙ

ДОЗВІЛ № 01 ВІД 02.10.2022 р.

ГІП

Мельниченко

05.10.22

див. новий арк. в редакції проекту 1.3

Зм.	Кіл.	Арк. №	Фок	Підпис	Дата

16 / 08 / 22 - ЕТР.С

Лист

2

Поз.	Наименование и техническая характеристика	Тип, марка, обозначение документа, опросного листа	Код продукции	Поставщик	Ед. измерения	Кол.	Масса 1 ед., кг	Примечание
1	2	3	4	5	6	7	8	9
1.3.28	Перфорований ст. лоток із висотою бічної стінки 100мм, оцинк.	100x100x3000 мм	35341	"ДКС Україна"	шт.	21	1,55	
1.3.29	Перфорований ст. лоток із висотою бічної стінки 100мм, оцинк.	200x100x3000 мм	35343	"ДКС Україна"	шт.	21	6,93	
1.3.30	Перфорований ст. лоток із висотою бічної стінки 100мм, оцинк.	300x100x3000 мм	35344	"ДКС Україна"	шт.	25	8,58	
1.3.31	Кришка на лоток 3000x300x15 мм, t=0,6мм оцинк.	3000x300x15 мм	35525	"ДКС Україна"	шт.	1	4,7	
1.3.32	Затискач кабельного лотка, t=1,2мм оцинк.		LP1000	"ДКС Україна"	шт.	147		
1.3.33	Консоль стельова 100мм, 285кг, t=2,5мм	BBA-30	BBA3010	"ДКС Україна"	шт.	34	0,8	
1.3.34	Консоль стельова 200мм, 190кг, t=2,5мм	BBA-30	BBA3020	"ДКС Україна"	шт.	33	1,08	
1.3.35	Кут горизонтальний 90°, 300мм, h=100мм	СРО 90	36044	"ДКС Україна"	шт.	1	2,1	
1.3.36	Кут горизонтальний 90°, 200мм, h=100мм	СРО 90	36043	"ДКС Україна"	шт.	2	1,37	
1.3.37	Кут горизонтальний 90°, 100мм, h=100мм	СРО 90	36041	"ДКС Україна"	шт.	2	0,7	
1.3.38	Кут вертикальний зовнішній 90°, 300мм, h=100мм, t=0,8мм	CD 90	36824	"ДКС Україна"	шт.	1	1,26	
1.3.39	Кут вертикальний внутрішній 90°, 300мм, h=100мм, t=0,8мм	CS 90	36704	"ДКС Україна"	шт.	1	1,3	
1.3.40	Відгалужувач Т-подібний 100, h=100мм, t=0,8мм оцинк.	DL	36263	"ДКС Україна"	шт.	30	0,67	
1.3.41	Відгалужувач Т-подібний 200, h=100мм, t=0,8мм оцинк.	DL	36265	"ДКС Україна"	шт.	4	0,81	
1.3.42	Перехідник правосторонній 300/200мм, h=100мм, t=0,8мм оцинк.	RRD	36348	"ДКС Україна"	шт.	1	1,15	
1.3.43	Перехідник 300/200мм, h=100мм, t=0,8мм оцинк.	RRC	36325	"ДКС Україна"	шт.	1	0,78	
1.3.44	Перезгородка h=100мм, L=3000мм, t=0,7мм оцинк.	SEP	36510	"ДКС Україна"	шт.	30	0,84	
1.3.45	Стінове кріплення лотка (кронштейн)		LP5000	"ДКС Україна"	шт.	14	0,096	
1.3.46	Монтажна пластина вертикальна для розпод. коробки		LP3000	"ДКС Україна"	шт.	55	0,176	
1.3.47	Накінечник 2-6 кільце, S=4-6мм.кв. ізольований, жовтий				шт.	8		
1.3.48	Провід з мідною жилою, попер. перер. S=4 мм.кв., жовто-зелений	ПВ-3 1x4 мм.кв.			км	0,005		
1.4 Освітлювальні прилади. Аварійного призначення								
1.4.1	Модулі аварійного освітлення з Li-іон батареями, 100-220 В	EMCc 180.011	186809	"СВІТЛОТЕК"	шт.	31	2,4	IP20
1.4.2	Лінійний Li-іон акумулятор на 3 год. роботи		183205	"СВІТЛОТЕК"	шт.	31	2,4	IP20
1.4.3	Тримач лінійних акумуляторів для модулів аварійного освітлення		183206	"СВІТЛОТЕК"	шт.	62	2,4	
1.4.4	Розподільча коробка ПВХ ТУ-РА 85x85x50мм, біла	ТУ-РА 85x85x50мм	A0150170006	"Аско-Укрем"	шт.	9		IP44
1.4.5	Гвинт метричний М6x16 мм, DIN 7985 оцинк.	М6x16мм	CM010610	"Expert Fix"	шт.	36		
1.4.6	Гайка з насічкою, що перешкоджає відкручування М6	М6	CM100600	"ДКС Україна"	шт.	36	0,003	
1.5 Освітлювальні прилади. Трекова система								
1.5.1	Світильник LED АКЦЕНТ LT-27Bm/830-25 S36 BL11RS Bread FWW	АКЦЕНТ LT-27Bm/830-25		"СВІТЛОТЕК"	шт.	66	1,3	IP20
1.5.2	Світильник LED АКЦЕНТ LT-27Bm/835-31 S36 BL 11 RS	АКЦЕНТ LT-27Bm/835-31		"СВІТЛОТЕК"	шт.	86	1,3	IP20

див. новий арк. в редакції проекту 1.3

АНУЛЬОВАНИЙ
 ЗАМІНЕНИЙ
 ДОЗВІЛ № 01 ВІД 02.10.2022 р.
 ГІП Мельниченко 05.10.22

Зм.	Кіл.	Арк. №	Фок Підпис	Дата

16 / 08 / 22 - ЕТР.С

Поз.	Наименование и техническая характеристика	Тип, марка, обозначение документа, опросного листа	Код продукции	Поставщик	Ед. измерения	Кол.	Масса 1 ед., кг	Примечание
1	2	3	4	5	6	7	8	9
1.5.3	Світильник LED АКЦЕНТ LT-27Вт/820-19 S36 BL 11 RS FPE	АКЦЕНТ LT-27Вт/820-19		"СВІТЛОТЕК"	шт.	12	1,3	IP20
1.5.4	Світильник LED АКЦЕНТ LT-27Вт/850-33 S36 WH 11 RS	АКЦЕНТ LT-27Вт/850-33		"СВІТЛОТЕК"	шт.	80	1,3	IP20
1.5.5	WSO-Q шинопровід (трек) 3м WH (білий)	WSO-19B/3WH		"СВІТЛОТЕК"	шт.	71	2,4	IP20
1.5.6	WSO-Q шинопровід (трек) 2м WH (білий)	WSO-19B/2WH		"СВІТЛОТЕК"	шт.	79	1,6	IP20
1.5.7	RS конектор L-подібний внутрішній (білий) для трекеру WSO-Q	WSO-28B/WH		"СВІТЛОТЕК"	шт.	62		IP20
1.5.8	RS конектор T-образний (білий) для трекеру WSO-Q	WSO-32B/WH		"СВІТЛОТЕК"	шт.	20		IP20
1.5.9	Конектор живлення для трекеру WSO-Q (білий)	WSO-24B/WH		"СВІТЛОТЕК"	шт.	14		IP20
1.5.10	Конектор X-подібний для трекеру WSO-Q (білий)	WSO-29B/WH		"СВІТЛОТЕК"	шт.	9		IP20
1.5.11	Конектор I-подібний внутрішній для трекеру WSO-Q (білий)	WSO-34B/WH		"СВІТЛОТЕК"	шт.	40		IP20
1.5.12	Заглушка (білий)	WSO-35B/WH		"СВІТЛОТЕК"	шт.	5		IP20
1.5.13	Скоба Q підвісу/кріплення для трекеру WSO-Q (білий)	WSO-39WH		"СВІТЛОТЕК"	шт.	341		
1.5.14	Гофрована труба Ø16мм, не підтримує горіння	ПВХ пр. Ø16мм	71048	"ТМ 220"	м	60		
1.5.15	Кабельна стяжка з поліаміду, білий	SP 140x3,5мм	8,59506E+12	"Korpos"	шт.	110		
1.5.16	Кабель силовий з мідною жилою, попер. перер. S=1,5 мм.кв.	ВВГнгд 3x1,5 мм.кв.			км	0,225		
<u>1.7 Освітлювальні прилади. Лінійні світильники</u>								
1.7.1	Лінійний світильник LED ГАММА LM-145/830-176A WH11, L=3370 мм	ГАММА LM-145/830		"СВІТЛОТЕК"	шт.	150	8,1	IP20
1.7.2	Лінійний світильник LED ГАММА LM-106/830-141 WB, L=1690 мм	ГАММА LM-1106/830		"СВІТЛОТЕК"	шт.	27	4,1	IP20
1.7.3	Розподільча коробка ПВХ ТУ-РА 85x85x50мм, біла	ТУ-РА 85x85x50мм	A0150170006	"Аско-Укрем"	шт.	35		IP44
1.7.4	Гвинт метричний М6x16 мм, DIN 7985 оцинк.	M6x16мм	CM1010610	"Expert Fix"	шт.	140		
1.7.5	Гайка з насічкою, що перешкоджає відкручування М6	M6	CM100600	"ДКС Україна"	шт.	140	0,003	
1.7.6	Гофрована труба Ø16мм, не підтримує горіння	ПВХ пр. Ø16мм	71048	"ТМ 220"	м	150		
1.7.7	Кабельна стяжка з поліаміду, білий	SP 140x3,5мм	8,59506E+12	"Korpos"	шт.	400		
1.7.8	Клемник з самозатискною клемою 32А, 0,5-4мм.кв.	WAGO 222-413	222-413	"Wago"	шт.	285		
1.7.9	Кабель силовий з мідною жилою, попер. перер. S=1,5 мм.кв.	ВВГнгд 5x1,5 мм.кв.			км	0,3		
1.7.10	Кабель силовий з мідною жилою, попер. перер. S=1,5 мм.кв.	ВВГнгд 3x1,5 мм.кв.			км	0,45		
<u>1.8 Електромонтажні вироби. Розетки на 1-му поверсі</u>								
1.8.1	Розетка 1-місна накладна 16А з заземл. конт., кришкою IP44	Hermes	0324-02	"Elektro Plast"	шт.	11		з демонтажу
1.8.2	Розетка 2-місна накладна 16А з заземл. конт., кришкою IP44	Hermes	0325-02	"Elektro Plast"	шт.	26		з демонтажу
1.8.3	Клемник з самозатискною клемою 32А, 0,5-4мм.кв.	WAGO 222-413	222-413	"Wago"	шт.	30		
1.8.4	Конектор живлення світильника для трекової системи, білий		A20003308129233	"СВІТЛОТЕК"	шт.	24		IP20
1.8.5	Кабель спіральний з мідною жилою, 3x1,5 мм.кв., до L=3,075м	SP 400P-3G 1.5/1000	70002688 LAPP	"LAPP KABEL"	шт.	24		

АНУЛЬОВАНИЙ

ЗАМІНЕНИЙ

ДОЗВІЛ № 01 ВІД 02.10.2022 р.

ГІП

Мельниченко

05.10.22

див. новий арк. в редакції проекту 1.3

Зм.	Кіл.	Арк. №	Фок	Підпис	Дата

16 / 08 / 22 - ЕТР.С

Лист

4

Поз.	Найменування і технічна характеристика	Тип, марка, позначення документа, опитувального листа	Код продукції	Постачальник	Од. вимі-рив	Кіл.	Маса 1 од., кг	Примітка
1	2	3	4	5	6	7	8	9
	<u>1. Електромонтажні вироби. Електропроводники</u>							
	<u>1.1 Електромонтажні вироби. ЩО-1 (проект) індивідуальн. виготовл.</u>							
1.1.1	Щит розподільчий з монтажною панелю	1000x650x400мм			шт.	1		IP54
1.1.2	Автоматичний силовий вимикач Іном.= 160А, 3-х фазний	EB2 160/3S 160А 3р (36кА)	4671061	"ETIMAT"	шт.	1	1,5	IP20
1.1.3	Перехідник шиний в компл. 3 шт.	ZB2 160-250/3	4671191	"ETIMAT"	шт.	2	0,2	
1.1.4	Міжполюсна перегородка	IZ2 160-250/3	4671211	"ETIMAT"	шт.	1	0,04	
1.1.5	Автоматичний вимикач Іном.= 16А, 3-х фазний	ETIMAT 6 3р С 16А	2145516	"ETIMAT"	шт.	4		IP20
1.1.6	Автоматичний вимикач Іном.= 6А, 1-но фазний	ETIMAT 6 1р С 6А	2181312	"ETIMAT"	шт.	2		IP20
1.1.7	Автоматичний вимикач Іном.= 16А, 1-но фазний	ETIMAT 6 1р С 16А	2141516	"ETIMAT"	шт.	36		IP20
1.1.8	Контактор модульний на 25-40А, 230V AC, 4НО	RA 25-40 230V AC	2464094	"ETIMAT"	шт.	4		IP20
1.1.9	Контактор модульний на 20А, 230V AC, 2НО	RA 20-20 230V AC	2464092	"ETIMAT"	шт.	32		IP20
1.1.10	Кнопка подвійна з лампою	HD16G8	4770152	"ETIMAT"	шт.	36	0,026	IP30
1.1.11	Лампа типу BA9S неонові або LED, 240В	HC550005	4770335	"ETIMAT"	шт.	36	0,002	
1.1.12	Модульний тримач ламп типу BA9S, 2,6Вт, 240В	HC61R1	4770314	"ETIMAT"	шт.	36	0,011	
1.1.13	Блок контакт НО (NO)	HC61A2	4770311	"ETIMAT"	шт.	75	0,01	IP30
1.1.14	Блок контакт НЗ (NC)	HC61B2	4770312	"ETIMAT"	шт.	36	0,01	IP30
1.1.15	Перемикач трипозиційний "1-0-2" з фіксацією положення, зелен.	HL66C2	4770165	"ETIMAT"	шт.	1	0,022	IP30
1.1.16	Таймер механічний, добовий, 16А	APC-DR1	2472002	"ETIMAT"	шт.	1	0,01	IP30
1.1.17	Короб перфорований 40x60мм				м	4,5		
1.1.18	Шина живлення на 100А, 16мм.кв., 12 конт.	IZ 16/3F/12 STV/3р	2921072	"ETIMAT"	шт.	2		
1.1.19	Шина живлення на 100А, 16мм.кв., 54 конт.	IZ 16/3F/54 3р	2921063	"ETIMAT"	шт.	2		
1.1.20	Шина "N" нуль на двох куткових ізоляторах, 125А, 24 конт.				шт.	2		
1.1.21	Шина "PE" заземлення на двох куткових ізолят., 125А, 24 конт.				шт.	2		
1.1.22	DIN-рейка, t=1,0 мм, L=600 мм				шт.	3		
1.1.23	DIN-рейка, t=1,0 мм, L=200 мм				шт.	1		
1.1.24	Пластиковий обмежувач на DIN-рейку	FDINP		"Electro"	шт.	12		
1.1.25	Стандартний анкер зі шпилькою, М8мм, L=40мм	М8x40мм			шт.	4		

Інв. № оригін. 02
Підпис і дата 05.10.2022
Зам. інв. №

						16 / 08 / 22 - ЕТР.С					
						Реконструкція внутрішнього електропостачання і електроосвітлення торгової зали магазину "ВЕЛМАРТ" по вул. Бориспільська, 9 Дарницького району м. Києва					
Зм.	Кіл.	Арк.	№ док.	Підпис	Дата	Електротехнічні рішення					
ГІП		Мельниченко			08.22				Стадія	Аркуш	Аркушів
Розробив		Мельниченко			08.22				РП	1	5
Перевірів		Бережний			08.22	ТОВ "КОМПАНІЯ ЕЛЕКТРОГРАД"					
Погодив					Специфікація обладнання, виробів і матеріалів						
Н.контр.		Мельниченко		08.22							

Поз.	Наименование и техническая характеристика	Тип, марка, обозначение документа, опросного листа	Код продукции	Поставщик	Ед. измерения	Кол.	Масса 1 ед., кг	Примечание
1	2	3	4	5	6	7	8	9
	<u>1.2 Електромотажні вироби. ЩС-5 (холодильники) 1-ї поверх</u>							
1.2.1	Автоматичний вимикач Іном.= 16А, 1-но фазний	ETIMAT 6 1р С 16А	2141516	"ETIMAT"	шт.	1		IP20
1.2.2	Пластиковий обмежувач на DIN-рейку	FDINP		"Electro"	шт.	2		
	<u>1.3 Електромотажні вироби. Лотки, профіля та кріплення до них</u>							
1.3.1	Трос сталевий оцинкований DIN 3055	Ø 5мм	СМ625505	"ДКС Україна"	м	2374	0,082	з демонтажу
1.3.2	Затискач для троса подвійний 5 мм	Duplex	СМ623005	"ДКС Україна"	шт.	1236	0,03	
1.3.3	Гайка шестигранна М10, оцинк.	М10	СМ111000	"ДКС Україна"	шт.	1704	0,01	
1.3.4	Шайба гровер, оцинк.	М10	СМ131000	"ДКС Україна"	шт.	1398	0,002	
1.3.5	Шайба кузовна d=30мм, оцинк.	М10	СМ121000	"ДКС Україна"	шт.	212	0,011	
1.3.6	Шайба d=20мм, оцинк.	М10	СМ241000	"ДКС Україна"	шт.	1372	0,004	
1.3.7	Гайка прямокутна для підвішування профілю, оцинк.	М8	СМ140800	"ДКС Україна"	шт.	25		
1.3.8	Гайка прямокутна для підвішування профілю, оцинк.	М10	СМ141000	"ДКС Україна"	шт.	604	0,031	
1.3.9	Гайка з насічкою, що перешкоджає відкручування М6	М6	СМ100600	"ДКС Україна"	шт.	1254	0,003	
1.3.10	Гайка з насічкою, що перешкоджає відкручування М8	М8	СМ100800	"ДКС Україна"	шт.	295	0,004	з демонтажу
1.3.11	Гайка з'єднувальна DIN 6334, М8х24мм	М8х24мм	СМ210825	"ДКС Україна"	шт.	30	0,002	з демонтажу
1.3.12	Гайка з'єднувальна DIN 6334, М10х30мм	М10х30мм	СМ211030	"ДКС Україна"	шт.	125	0,004	
1.3.13	Гвинт з гладкою головкою та квадратним підголовником	М6х20мм	СМ010620	"ДКС Україна"	шт.	152	0,007	
1.3.14	Гвинт із хрестоподібним шлицем, оцинк.	М6х10мм	СМ010610	"ДКС Україна"	шт.	1312		
1.3.15	Болт із шестигранною головкою, оцинк.	М10х40мм	СМ081040	"ДКС Україна"	шт.	608	0,033	
1.3.16	Шпилька М8, L=3000мм, оцинк.	М8х3000	СМ201803	"ДКС Україна"	шт.	45	1,05	з демонтажу
1.3.17	Шпилька М8, L=2000мм, оцинк.	М8х2000	СМ201802	"ДКС Україна"	шт.	10	0,7	з демонтажу
1.3.18	Шпилька М10, L=250мм, оцинк.	М10х250			шт.	402	0,11	
1.3.19	Шпилька М10, L=1000мм, оцинк.	М10х3000	СМ201001	"ДКС Україна"	шт.	120	0,44	
1.3.20	Шпилька М10, L=3000мм, оцинк.	М10х1000	СМ201003	"ДКС Україна"	шт.	180	3,45	
1.3.21	Стандартний анкер зі шпилькою, М10мм, L=90мм, сверло d=15мм	М10х90мм	СМ441060	"ДКС Україна"	шт.	32	0,08	
1.3.22	Латунний розрізний анкер	М8	СМ410831	"ДКС Україна"	шт.	35	0,08	
1.3.23	Дюбель для гіпсокартону MOLLY	6х52 мм	СМ560652	"ДКС Україна"	шт.	32		
1.3.24	С-подібний профіль 41х21, ст. оцинк. L=300мм, t=2,5мм	ВРМ-21	ВРМ2103	"ДКС Україна"	шт.	200	0,52	
1.3.25	С-подібний профіль 41х41, ст. оцинк. L=300мм, t=2,0мм	ВРВ-41	ВРВ4103	"ДКС Україна"	шт.	16	0,64	
1.3.26	С-подібний профіль 41х76х2,5DX51D ст. оцинк. L=6000мм, t=2,5мм	41х76х2,5DX51D.ПП001		ПП "СТАРПЛАС"	шт.	180	29,3	
1.3.27	Кріплення для профнастилу V-подібне		СМ331000	"ДКС Україна"	шт.	180	0,11	

Інв. № оригін
02

Зам. інв. №

Підпис і дата
05.10.2022

Зм.	Кіл.	Арк.	№ док	Підпис	Дата

16 / 08 / 22 - ЕТР.С

Лист

2

Поз.	Наименование и техническая характеристика	Тип, марка, обозначение документа, опросного листа	Код продукции	Поставщик	Ед. измерения	Кол.	Масса 1 ед., кг	Примечание	
1	2	3	4	5	6	7	8	9	
1.3.28	Куток кріпильний подвійний, оцинк. t=6мм	BMC-10	BMC1021	"ДКС Україна"	шт.	16	0,33		
1.3.29	Пластина з'єднувальна, Т-подібна	BMC-10	BMD1031	"ДКС Україна"	шт.	140	0,33		
1.3.30	Пластина з'єднувальна, Х-подібна	BMC-10	BMD1041	"ДКС Україна"	шт.	30	0,41		
1.3.31	Пластина з'єднувальна з 4-ма отворами d=13мм, 190мм	BMD-10	BMD1012	"ДКС Україна"	шт.	110	0,35		
1.3.32	Перфорований ст. лоток із висотою бічної стінки 100мм, оцинк.	100x100x3000 мм	35341	"ДКС Україна"	шт.	21	1,55		
1.3.33	Перфорований ст. лоток із висотою бічної стінки 100мм, оцинк.	200x100x3000 мм	35343	"ДКС Україна"	шт.	21	6,93		
1.3.34	Перфорований ст. лоток із висотою бічної стінки 100мм, оцинк.	300x100x3000 мм	35344	"ДКС Україна"	шт.	25	8,58		
1.3.35	Кришка на лоток 3000x300x15 мм, t=0,6мм оцинк.	3000x300x15 мм	35525	"ДКС Україна"	шт.	1	4,7		
1.3.36	Затискач кабельного лотка, t=1,2мм оцинк.		LP1000	"ДКС Україна"	шт.	147			
1.3.37	Консоль стельова 100мм, 285кг, t=2,5мм	BBA-30	BBA3010	"ДКС Україна"	шт.	34	0,8		
1.3.38	Консоль стельова 200мм, 190кг, t=2,5мм	BBA-30	BBA3020	"ДКС Україна"	шт.	33	1,08		
1.3.39	Кут горизонтальний 90°, 300мм, h=100мм	CPO 90	36044	"ДКС Україна"	шт.	1	2,1		
1.3.40	Кут горизонтальний 90°, 200мм, h=100мм	CPO 90	36043	"ДКС Україна"	шт.	2	1,37		
1.3.41	Кут горизонтальний 90°, 100мм, h=100мм	CPO 90	36041	"ДКС Україна"	шт.	2	0,7		
1.3.42	Кут вертикальний зовнішній 90°, 300мм, h=100мм, t=0,8мм	CD 90	36824	"ДКС Україна"	шт.	1	1,26		
1.3.43	Кут вертикальний внутрішній 90°, 300мм, h=100мм, t=0,8мм	CS 90	36704	"ДКС Україна"	шт.	1	1,3		
1.3.44	Відгалужувач Т-подібний 100, h=100мм, t=0,8мм оцинк.	DL	36263	"ДКС Україна"	шт.	30	0,67		
1.3.45	Відгалужувач Т-подібний 200, h=100мм, t=0,8мм оцинк.	DL	36265	"ДКС Україна"	шт.	4	0,81		
1.3.46	Перехідник правосторонній 300/200мм, h=100мм, t=0,8мм оцинк.	RRD	36348	"ДКС Україна"	шт.	1	1,15		
1.3.47	Перехідник 300/200мм, h=100мм, t=0,8мм оцинк.	RRC	36325	"ДКС Україна"	шт.	1	0,78		
1.3.48	Перегородка h=100мм, L=3000мм, t=0,7мм оцинк.	SEP	36510	"ДКС Україна"	шт.	30	0,84		
1.3.49	Стінове кріплення лотка (кронштейн)		LP5000	"ДКС Україна"	шт.	14	0,096		
1.3.50	Монтажна пластина вертикальна для розпод. коробки		LP3000	"ДКС Україна"	шт.	55	0,176		
1.3.51	Накінечник 2-6 кільце, S=4-6мм.кв. ізольований, жовтий				шт.	8			
1.3.52	Провід з мідною жилою, попер. перер. S=4 мм.кв., жовто-зелений	ПВ-3 1x4 мм.кв.			км	0,005			
	<u>1.4 Освітлювальні прилади. Аварійного призначення</u>								
	1.4.1	Модулі аварійного освітлення з Li-іон батареями, 100-220 В	EMCc 180.011	186809	"СВІТЛОТЕК"	шт.	31	2,4	IP20
	1.4.2	Лінійний Li-іон акумулятор на 3 год. роботи		183205	"СВІТЛОТЕК"	шт.	31	2,4	IP20
	1.4.3	Тримач лінійних акумуляторів для модулів аварійного освітлення		183206	"СВІТЛОТЕК"	шт.	62	2,4	
	1.4.4	Розподільча коробка ПВХ ТУ-РА 85x85x50мм, біла	ТУ-РА 85x85x50мм	A0150170006	"Аско-Укрем"	шт.	9		IP44
	1.4.5	Гвинт метричний М6x16 мм, DIN 7985 оцинк.	М6x16мм	СМ010610	"Expert Fix"	шт.	36		
	1.4.6	Гайка з насічкою, що перешкоджає відкручування М6	М6	СМ100600	"ДКС Україна"	шт.	36	0,003	

Зам. інв. №
Підпис і дата
05.10.2022
Інв. № оригін
02

Зм.	Кіл.	Арк.	№ док	Підпис	Дата

16 / 08 / 22 - ЕТР.С

Лист
3

Поз.	Наименование и техническая характеристика	Тип, марка, обозначение документа, опросного листа	Код продукции	Поставщик	Ед. измерения	Кол.	Масса 1 ед., кг	Примечание
1	2	3	4	5	6	7	8	9
	<u>1.5 Освітлювальні прилади. Трекова система</u>							
1.5.1	Світильник LED АКЦЕНТ LT-27Вт/830-25 S36 BL11RS Bread FWW	АКЦЕНТ LT-27Вт/830-25		"СВІТЛОТЕК"	шт.	66	1,3	IP20
1.5.2	Світильник LED АКЦЕНТ LT-27Вт/835-31 S36 BL 11 RS	АКЦЕНТ LT-27Вт/835-31		"СВІТЛОТЕК"	шт.	86	1,3	IP20
1.5.3	Світильник LED АКЦЕНТ LT-27Вт/820-19 S36 BL 11 RS FPE	АКЦЕНТ LT-27Вт/820-19		"СВІТЛОТЕК"	шт.	12	1,3	IP20
1.5.4	Світильник LED АКЦЕНТ LT-27Вт/850-33 S36 WH 11 RS	АКЦЕНТ LT-27Вт/850-33		"СВІТЛОТЕК"	шт.	80	1,3	IP20
1.5.5	WSO-Q шинопровід (трек) 3м WH (білий)	WSO-19B/3WH		"СВІТЛОТЕК"	шт.	71	2,4	IP20
1.5.6	WSO-Q шинопровід (трек) 2м WH (білий)	WSO-19B/2WH		"СВІТЛОТЕК"	шт.	79	1,6	IP20
1.5.7	RS конектор L-подібний внутрішній (білий) для ткеру WSO-Q	WSO-28B/WH		"СВІТЛОТЕК"	шт.	62		IP20
1.5.8	RS конектор T-образний (білий) для ткеру WSO-Q	WSO-32B/WH		"СВІТЛОТЕК"	шт.	20		IP20
1.5.9	Конектор живлення для ткеру WSO-Q (білий)	WSO-24B/WH		"СВІТЛОТЕК"	шт.	14		IP20
1.5.10	Конектор X-подібний для ткеру WSO-Q (білий)	WSO-29B/WH		"СВІТЛОТЕК"	шт.	9		IP20
1.5.11	Конектор I-подібний внутрішній для ткеру WSO-Q (білий)	WSO-34B/WH		"СВІТЛОТЕК"	шт.	40		IP20
1.5.12	Заглушка (білий)	WSO-35B/WH		"СВІТЛОТЕК"	шт.	5		IP20
1.5.13	Скоба Q підвісу/кріплення для ткеру WSO-Q (білий)	WSO-39WH		"СВІТЛОТЕК"	шт.	341		
1.5.14	Гофрована труба Ø16мм, не підтримує горіння	ПВХ тр. Ø16мм	71048	"ТМ 220"	м	60		
1.5.15	Кабельна стяжка з поліаміду, білий	SP 140x3,5мм	8,59506E+12	"Koros"	шт.	110		
1.5.16	Кабель силовий з мідною жилою, попер. перер. S=1,5 мм.кв.	ВВГнгд 3x1,5 мм.кв.			км	0,225		
	<u>1.7 Освітлювальні прилади. Лінійні світильники</u>							
1.7.1	Лінійний світильник LED ГАММА LM-145/830-176A WH11, L=3370 мм	ГАММА LM-145/830		"СВІТЛОТЕК"	шт.	150	8,1	IP20
1.7.2	Лінійний світильник LED ГАММА LM-106/830-141 WB, L=1690 мм	ГАММА LM-1106/830		"СВІТЛОТЕК"	шт.	27	4,1	IP20
1.7.3	Розподільча коробка ПВХ ТУ-РА 85x85x50мм, біла	ТУ-РА 85x85x50мм	A0150170006	"Аско-Укрем"	шт.	35		IP44
1.7.4	Гвинт метричний М6x16 мм, DIN 7985 оцинк.	М6x16мм	СМ010610	"Expert Fix"	шт.	140		
1.7.5	Гайка з насічкою, що перешкоджає відкручування М6	М6	СМ100600	"ДКС Україна"	шт.	140	0,003	
1.7.6	Гофрована труба Ø16мм, не підтримує горіння	ПВХ тр. Ø16мм	71048	"ТМ 220"	м	150		
1.7.7	Кабельна стяжка з поліаміду, білий	SP 140x3,5мм	8,59506E+12	"Koros"	шт.	400		
1.7.8	Клемник з самозатискною клемою 32А, 0,5-4мм.кв.	WAGO 222-413	222-413	"Wago"	шт.	285		
1.7.9	Кабель силовий з мідною жилою, попер. перер. S=1,5 мм.кв.	ВВГнгд 5x1,5 мм.кв.			км	0,3		
1.7.10	Кабель силовий з мідною жилою, попер. перер. S=1,5 мм.кв.	ВВГнгд 3x1,5 мм.кв.			км	0,45		
	<u>1.8 Електромонтажні вироби. Розетки на 1-му поверсі</u>							
1.8.1	Розетка 1-місна накладна 16А з заземл. конт., кришкою IP44	Hermes	0324-02	"Elektro Plast"	шт.	11		з демонтажу

Зам. інв. №
Підпис і дата
05.10.2022
Інв. № оригін
02

Зм.	Кіл.	Арк.	№ док	Підпис	Дата

16 / 08 / 22 - ЕТР.С

Лист
4

