

± 0,00=

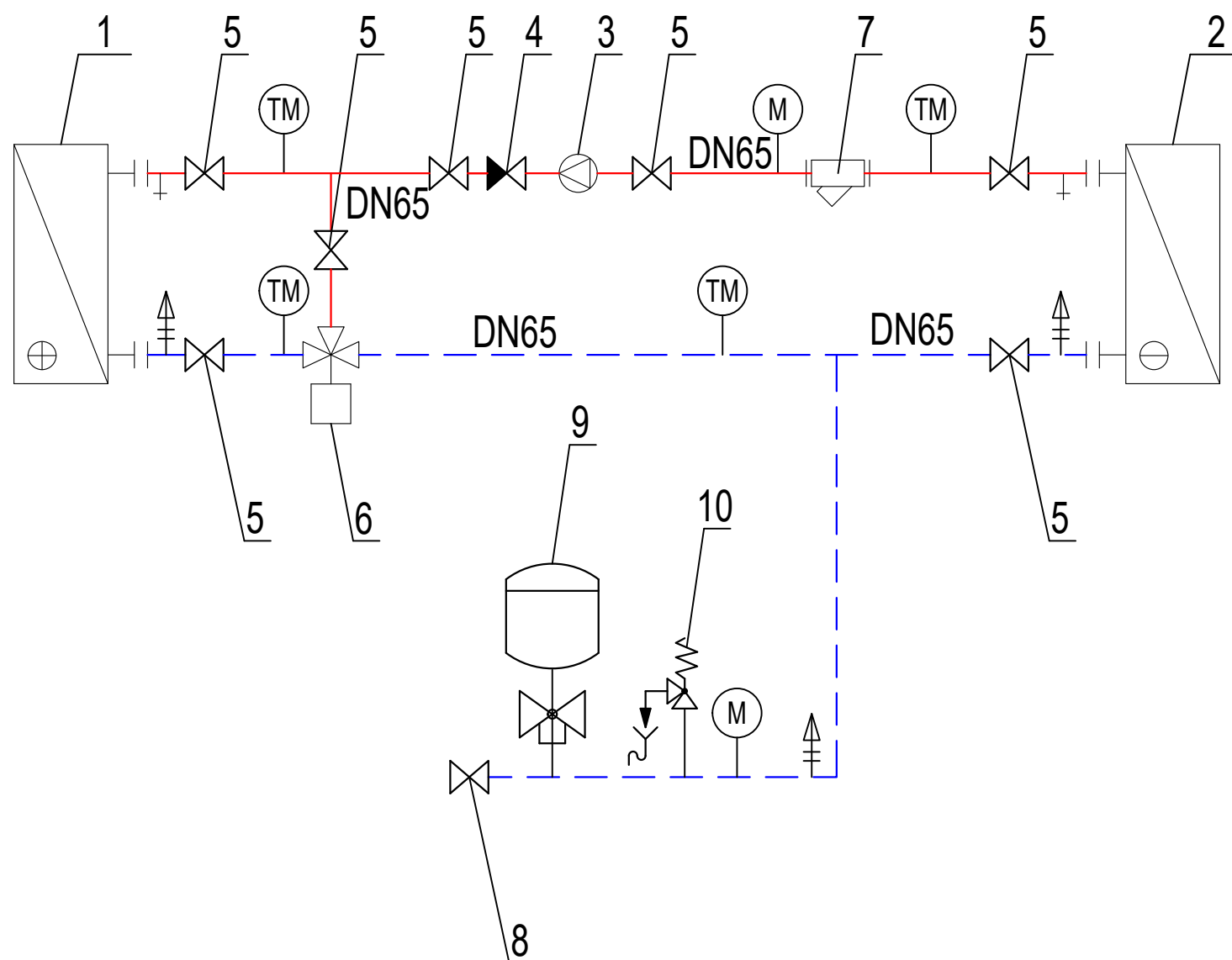
+ 205,55 m n.p.m.

LEGENDA:

1. - nagrzewnica w sekcji nawiewnej
 2. - chłodnica w sekcji wyciągowej
 3. - pompa obiegowa Stratos GIGA 40/1-25/1,6-S1 prod. Wilo
 4. - zawór zwrotny
 5. - zawór odcinający
 6. - zawór 3-drogowy DN32 kvs=12,5 z siłownikiem
 7. - Filtr
 8. - zawór do napełniania
 9. - naczynie wzbiornicze Reflex S 50 ze złączką
 - 10.- zawór bezpieczeństwa SYR 1915 1 1/4" 3,5 bar
- T. - Termometr
M. - Manometr
TM.- Termomanometr

Uwaga:

zastosowana armatura musi być przeznaczona do pracy z gliolem etylenowym

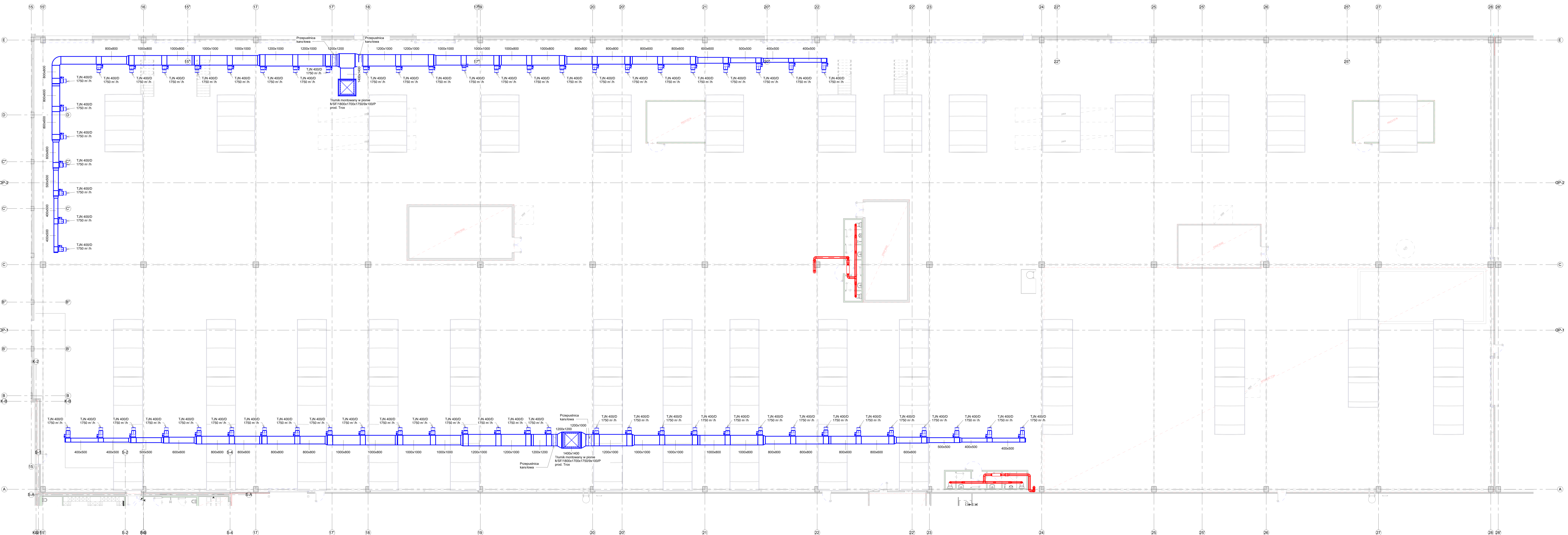


PODGLĄD:

PROJEKT WYKONAWCZY

BIURO PROJEKTOWE SANIGATOR
Ul. Głogowska 216/158, 60-104 Poznań

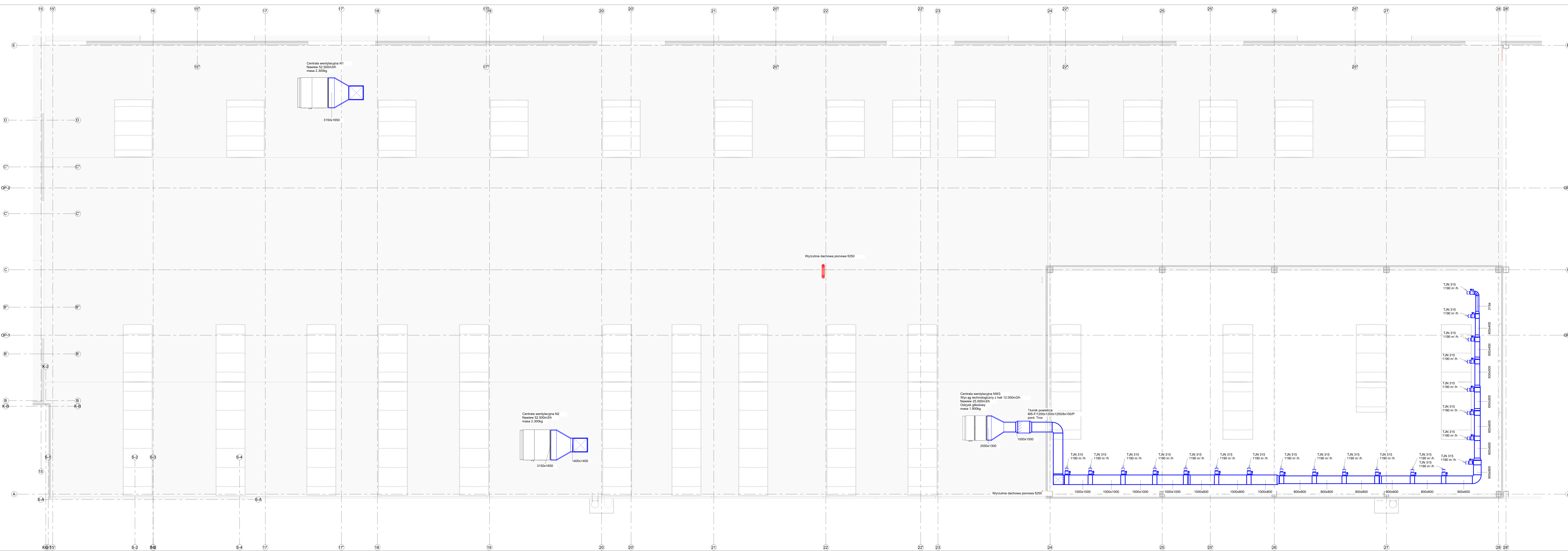




- UWAGA:
1. Wszystkie roboty należy wykonywać zgodnie z Polskimi Normami, "Warunkami technicznymi wykonania i odbioru robót budowlano-montażowych" opracowanymi przez Instytut Techniki Budowlanej oraz zasadami wiedzy i sztuki budowlanej.
 2. Instalację wentylacyjną wewnętrzną wykonać z blachy stalowej ocynkowanej w izolacji termicznej zgodnie z WT.
 3. Instalację wentylacyjną zewnętrzną wykonać z blachy stalowej ocynkowanej w izolacji termicznej zgodnie z WT.
 4. Przyjąć instalację przez przegrody wydzielenia pożarowego zabezpieczyć zgodnie z klasą danej przegrody.
 5. Wykonać sterowanie urządzeniami w hali.
 6. Instalację wentylacji wyposażyć w tłumiki hałasu na nawiewie i wylawie.
 7. W dachu hali wykonać szczelną otworę do montażu przyjęć kanałów wentylacyjnych.
 8. Osłabić moc elektryczne urządzeń przekazać brzozy elektrycznej po wybraniu dostawcy i typu poszczególnych urządzeń.
 9. Automatyka z możliwością wejścia do BMS, szczegółowe rozwiązanie automatyki ustalić z Inwestorem na etapie zamawiania urządzeń.
 10. Ostateczna korektywna z instalacją trykacyjną na etapie montażu.
 11. Instalację wentylacyjną wykonać zgodnie z Rozporządzeniem Komisji (UE) NR 1253/2014 z dnia 7 lipca 2014r. w sprawie wykonania dyrektywy Parlamentu Europejskiego i Rady 2009/125/WE w odniesieniu do wymogów dotyczących efektywności dla systemów wentylacyjnych.
 12. W najwyższych punktach instalacji c.o. należy zamontować odpowietrzniki.
 13. Przy każdym urządzeniu grzewczym zamontować zawór i odpowietrznik, jeżeli nie posiada tego typu armatury na wyposażeniu.
 14. Parametry instalacji c.o. 90/70°C.
 15. Stosować systemy podwieszeń producenta rur.
 16. Wykonać rewizje pod wszystkie elementy armatury. Lokalizację potwierdzić na budowie.
 17. Podjęta pod urządzenia należy wykonać dopiero po powierzeniu ostatecznych danych z dostawcami urządzeń.
 18. Projekt został opracowany na podstawie informacji przekazanych przez Inwestora - aktualnych na dzień sporządzenia projektu.
 19. Instalacje wodne prowadzone na zewnątrz budynku należy zabezpieczyć kablem grzewczym.

± 0,00= + 205,55 m n.p.m.

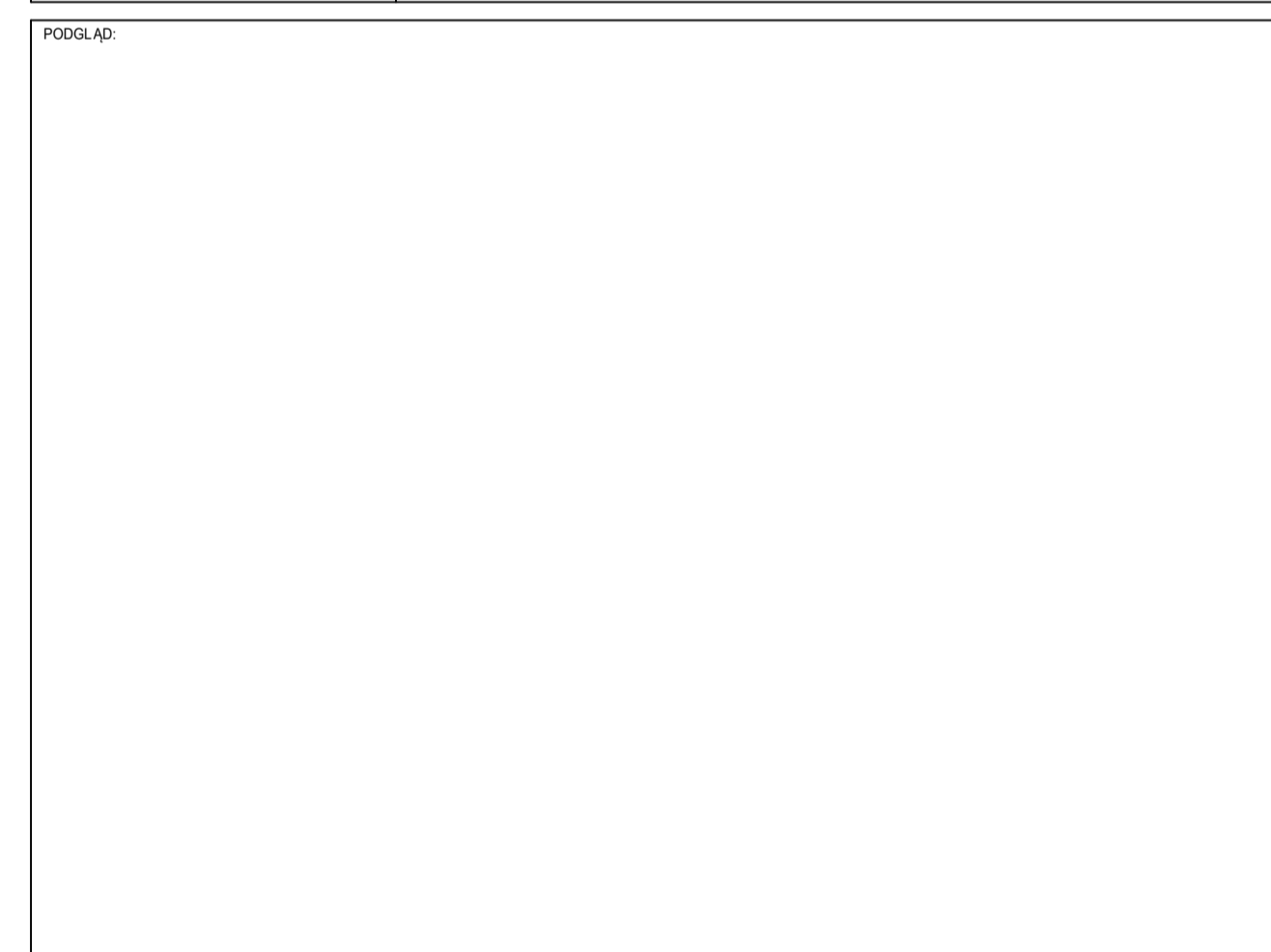
PROJEKT WYKONAWCZY



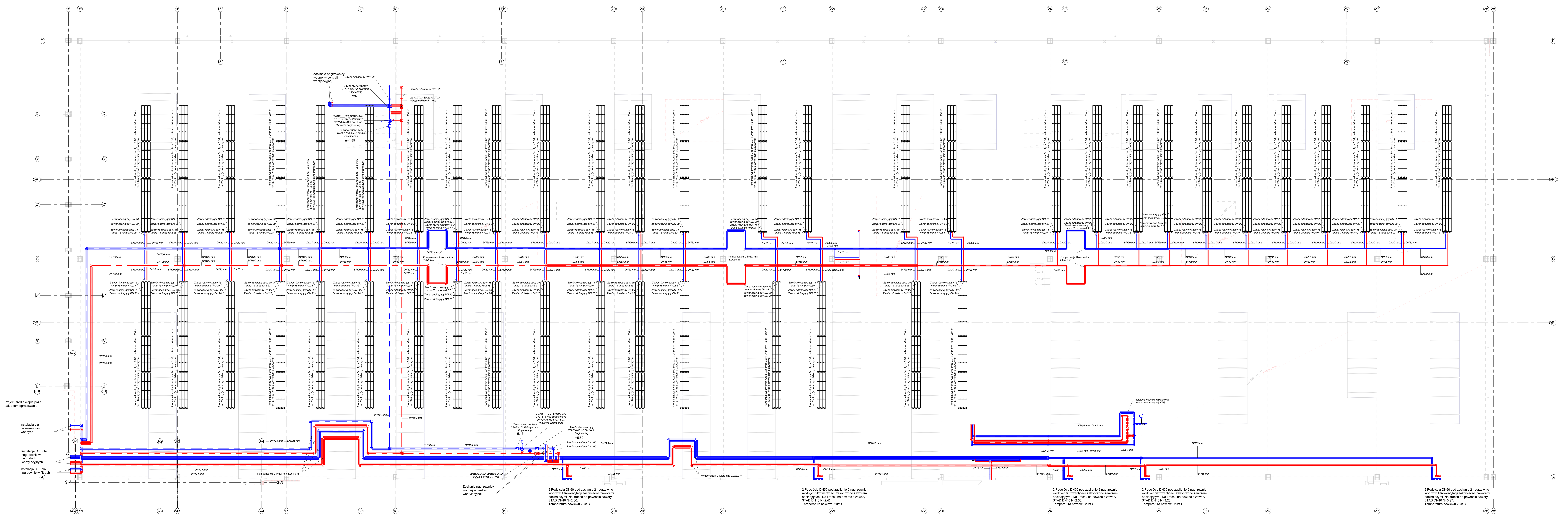
UWAGA:

1. Wszystkie roboty należy wykonywać zgodnie z Polskimi Normami, "Warunkami technicznymi wykonania i odbioru robót budowlano-montażowych" opracowanymi przez Instytut Techniki Budowlanej przez zasadami wiedzy i sztuki budowlanej.
2. Instalację wentylacyjną wewnętrzną wykonać z blachy stalowej ocynkowanej w izolacji termicznej zgodnie z WT.
3. Instalację wentylacyjną zewnętrzną wykonać w płaszczu z blachy stalowej ocynkowanej w izolacji termicznej zgodnie z WT.
4. Przejścia instalacyjne przez przegrody wydzielenia pożarowego zabezpieczyć zgodnie z klasą danej przegrody.
5. Wykonać sterowanie urządzeniami w hali.
6. Instalację wentylacji wyposażyć w tłumiki hałasu na nawiewie i wywiewie.
7. W dachu hali wykonać szczelne otwory do montażu przejść kanałów wentylacyjnych.
8. Ostateczne moce elektryczne urządzeń przekazać branży elektrycznej po wybraniu dostawcy i typu poszczególnych urządzeń.
9. Automatyka z możliwością wpięcia do BMS, szczegółowe rozwiązanie automatyki ustalić z Inwestorem na etapie zamawiania urządzeń.
10. Ostateczna koordynacja z instalacją trykacyjową na etapie montażu.
11. Instalację wentylacyjną wykonać zgodnie z Rozporządzeniem Komisji (UE) NR 1253/2014 z dnia 7 lipca 2014r. w sprawie wykonania dyrektywy Parlamentu Europejskiego i Rady 2009/125/WE w odniesieniu do wymogów dotyczących ekoprojektu dla systemów wentylacyjnych.
12. W najwyższych punktach instalacji c.o. należy zamontować odpowietrzniki.
13. Przy każdym urządzeniu grzewczym zamontować spust i odpowietrznik, jeżeli nie posiada tego typu armatury na wyposażeniu.
14. Parametry instalacji c.o. 90/70°C.
15. Skośować systemy powłóczeń producenta rur.
16. Wykonać rozwijki pod wszystkie elementy armatury. Lokalizację potwierdzić na budowie.
17. Podłączenia pod urządzenia należy wykonać dopiero po potwierdzeniu ostatecznych danych z dostawcami urządzeń.
18. Projekt został opracowany na podstawie informacji przekazanych przez Inwestora - aktualnych na dzień sporządzenia projektu.
19. Instalacje wodne prowadzone na zewnątrz budynku należy zabezpieczyć kablem grzewczym.

± 0,00= + 205,55 m n.p.m.



PROJEKT WYKONAWCZY



- UWAGA:**
1. Wszystkie roboty należy wykonywać zgodnie z Polskimi Normami, "Warunkami technicznymi wykonania i odbioru robót budowlano-montażowych" opracowanymi przez Instytut Techniki Budowlanej oraz zasadami wiedzy i sztuki budowlanej.
 2. Instalację wentylacyjną wewnętrzną wykonać z blachy stalowej ocynkowanej w izolacji termicznej zgodnie z WT.
 3. Instalację wentylacyjną zewnętrzną wykonać w płaszczu z blachy stalowej ocynkowanej w izolacji termicznej zgodnie z WT.
 4. Przekaźnik instalacyjny przez przegrody wydzielenia pożarowego zabezpieczyć zgodnie z klasą danej przegrody.
 5. Wykonać sterowanie urządzeniami w hali.
 6. Instalację wentylacji wyposażyć w Burliki hałasu na nawiewie i wylawie.
 7. W dachu hali wykonać szczelne otwory do montażu przebieg kanałów wentylacyjnych.
 8. Ciągłemu moce elektryczne urządzeń przekazać brzozy elektrycznej po wyłączeniu dostawy i typu poszczególnych urządzeń.
 9. Automatyka z możliwością wejścia do BMS, szczegółowe rozwiązania automatyki ustalić z Inwestorem na etapie zamawiania urządzeń.
 10. Instalację wentylacyjną wykonać zgodnie z Rozporządzeniem Komisji (UE) NR 1253/2014 z dnia 7 lipca 2014 r. w sprawie wykonania dyrektywy Parlamentu Europejskiego i Rady 2009/125/WE w odniesieniu do wymogów dotyczących efektywności dla systemów wentylacyjnych.
 11. Przy zabudowie urządzeń grzewczych zamontować spawalnicę i odpowietrznik, jeżeli nie posiada tego typu armatury na wyposażeniu.
 12. W najwyższych punktach instalacji c.o. należy zamontować odpowietrzniki.
 13. Stosować systemy podwyższeń producenta rur.
 14. Wykonać nawiewy pod wysokie elementy armatury. Lokalizację potwierdzić na budowie.
 15. Poziębica pod urządzeniami należy wykonać dopiero po potwierdzeniu ostatecznych danych z dostawcami urządzeń.
 16. Projekt został opracowany na podstawie informacji przekazanych przez Inwestora - aktualnych na dzień sporządzenia projektu.
 17. Instalacje wodne prowadzone na zewnątrz budynku należy zabezpieczyć kablem grzewczym.

± 0,00= + 205,55 m n.p.m.

PROJEKT

PROJEKT WYKONAWCZY

BIURO PROJEKTOWE SANIGATOR
 ul. Dąbrowskiego 15, 01-614 Warszawa
 tel. 22 639 00 00
 www.sanigato.pl

2 Poście ście Dn50 pod zasilanie 2 nagrzewnic wodnych filtracyjnych zakończone zaworami odnającymi. Na króćcu na powrocie zawory STAD DN40 N=2,30. Temperatura nawiewu 20st.C

2 Poście ście Dn50 pod zasilanie 2 nagrzewnic wodnych filtracyjnych zakończone zaworami odnającymi. Na króćcu na powrocie zawory STAD DN40 N=2,30. Temperatura nawiewu 20st.C

2 Poście ście Dn50 pod zasilanie 2 nagrzewnic wodnych filtracyjnych zakończone zaworami odnającymi. Na króćcu na powrocie zawory STAD DN40 N=2,30. Temperatura nawiewu 20st.C

2 Poście ście Dn50 pod zasilanie 2 nagrzewnic wodnych filtracyjnych zakończone zaworami odnającymi. Na króćcu na powrocie zawory STAD DN40 N=2,30. Temperatura nawiewu 20st.C