

Инв. № подл.	Подп. и дата	Взам. инв. №	

Ведомость рабочих чертежей основного комплекта

Лист	Наименование	Примечание
00	Титульная страница	
01	Общие данные	
02	Маркировочный план системы вентиляции	
03	План-схема расположения воздухораспределителей	
04	План-схема прокладки воздуховодов	
05	Маркировочный план системы хлodosнабжения и отвода конденсата	
06	План электроснабжения, план расположения люков ревизии	
07	Спецификация изделий, оборудования и материалов	
08	Спецификация 2	

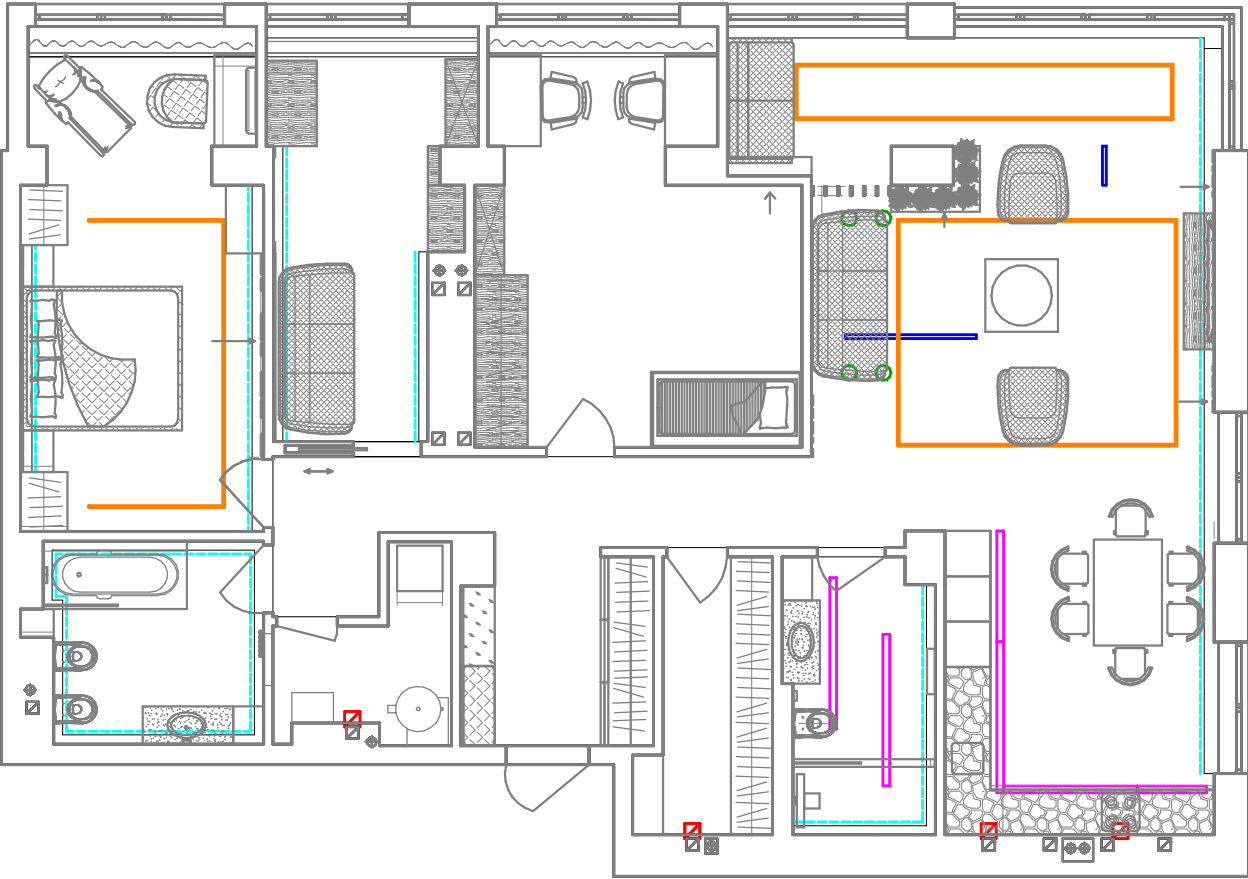
Ведомость ссылочных и прилагаемых документов

Обозначение	Наименование	Примечание
	<i>Прилагаемые документы</i>	
05.02.19-ОВ.С	Спецификация оборудования, изделий и материалов	
	<i>Ссылочные документы</i>	
серия 4.904-69	Детали крепления санитарно-технических приборов и...	
серия 5.904-1	Крепление воздуховодов	

Перечень актов на скрытые работы

№	Виды работ	Примечание
1	Проверка герметичности воздуховодов	
2	Проверка герметичности трубопроводов	
3	Проверка толщины теплоизоляции	
4	Проверка функциональности дренажного трубопровода	

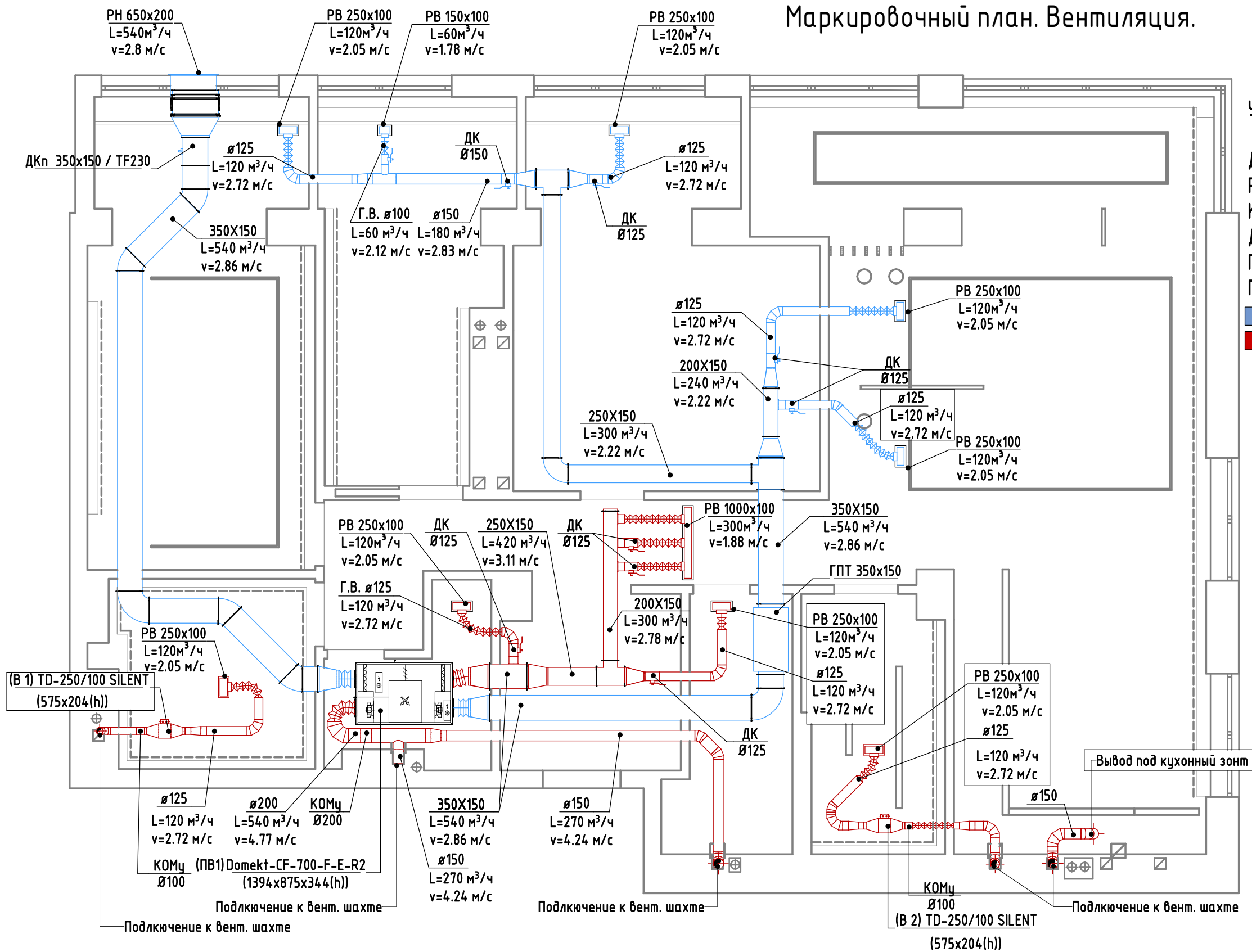
Сводный вид дизайн-проекта интерьера квартиры



Общие данные

1. Технические решения, принятые в проекте, соответствуют требованиям экологических, санитарно-гигиенических, противопожарных и других действующих норм и правил и обеспечивают безопасную эксплуатацию здания при соблюдении предусмотренных проектом мероприятий.
2. Проект разработан на основании технического задания, выданного Заказчиком.
3. Проектирование систем отопления, вентиляции и кондиционирования выполнено в соответствии с ДБН В.2.5-67: 2013 "Отопление, вентиляция и кондиционирование", ДСТУ-Н Б В.1.1-27: 2010 "Строительная климатология", ДБН В.2.2-28:2010 "Здания административного и бытового назначения", ДБН В.2.2-9:2018 "Здания и сооружения. Общие требования к проектированию", ДБН В.2.2-9:2018 "Здания и сооружения. Общие требования к проектированию".
4. Монтаж и испытания проводить в соответствии с положениями ДСТУ-Н Б В.2.5-73: 2013 "Руководство по монтажу внутренних санитарно-технических систем"

Маркировочный план. Вентиляция.



Условные обозначения:

ДКп - заслонка под привод

РВ – решетка вентиляционная однорядная

КОМу – обратный клапан с уплотнителем

ДК – дроссель клапан

ГПТ – шумоглушитель прямоугольный трубчатый

Г.В. – зидкий воздуховод

■ - приточная система вентиляции

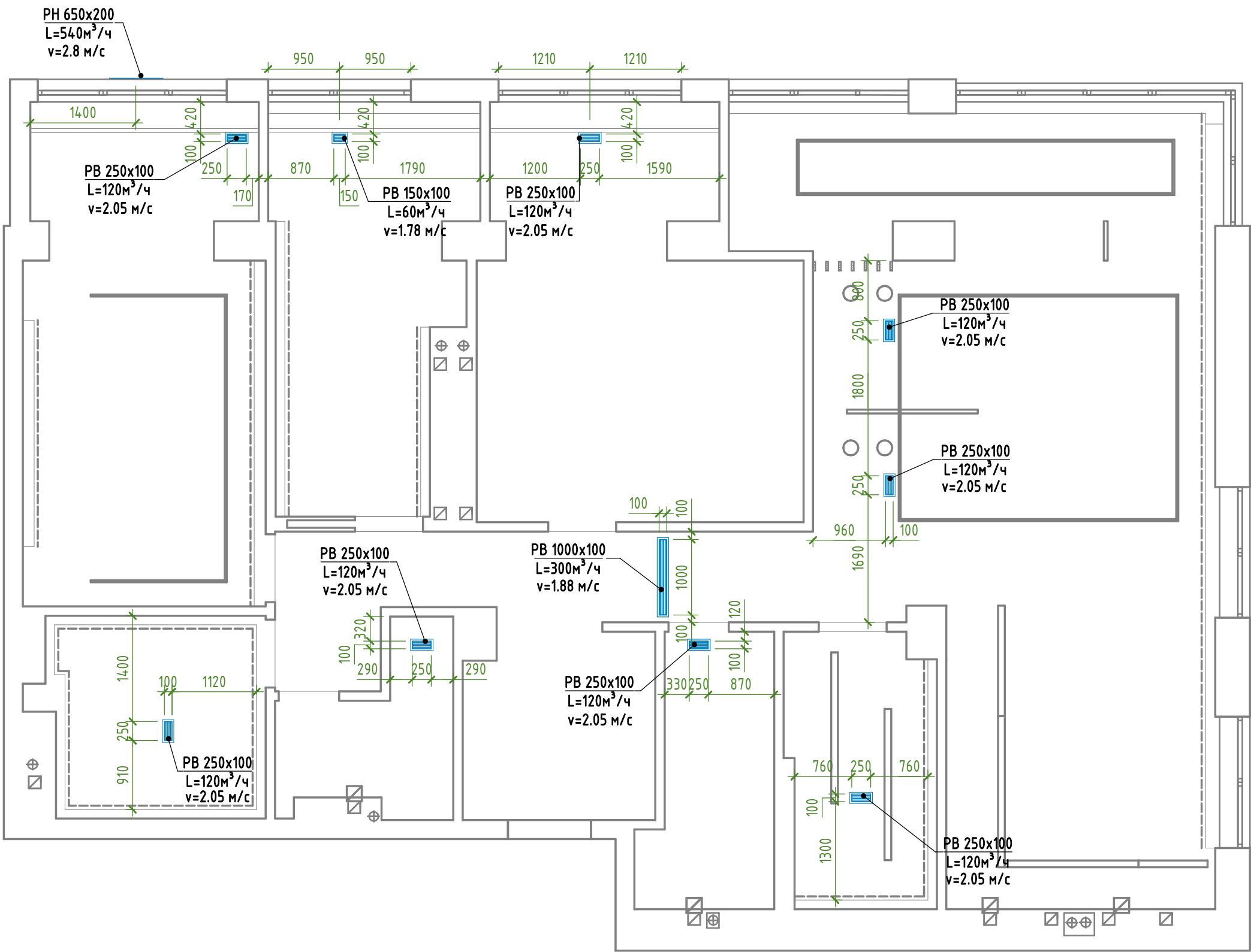
 – вытяжная система вентиляции

Теплоизоляцию воздуховодов общеобменной вентиляции системы ПВ1 от внешней вентиляционной решетки в ПВУ, выполнить каучуковой изоляцией AD K-FLEX 25 ST DUCT NET

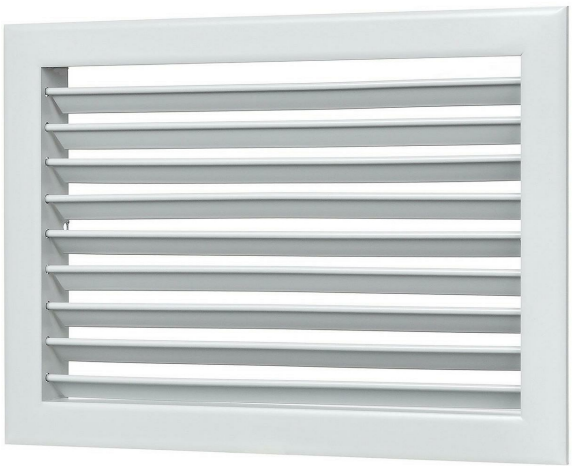
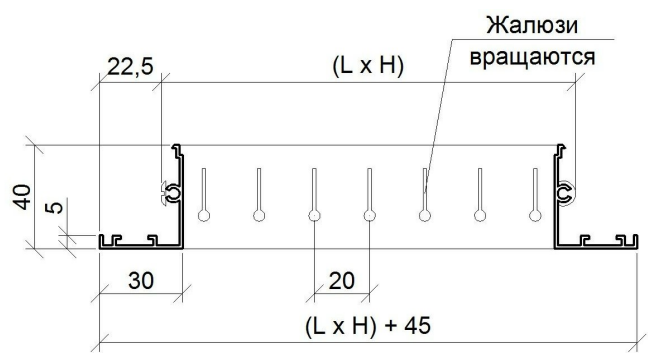
Теплоизоляцию воздуховодов общеобменной вентиляции системы ПВ1 от ПВУ к внутренним вентиляционным решеткам, выполнить фольгированным вспененным полиэтиленом 05 мм.

Теплоизоляцию воздуховодов общеобменной вентиляции системы ПВ1 на выброс и воздуховоды вытяжных систем вентиляции В1 и В2, выполнить фольгированным вспененным полиэтиленом 05 мм.

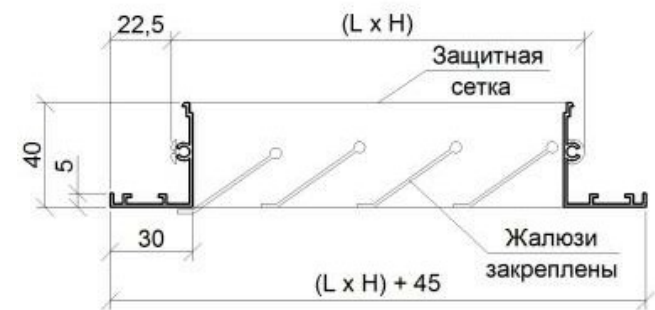
План-схема расположения воздухораспределителей



Решетка однорядная, регулируемая 3040-1



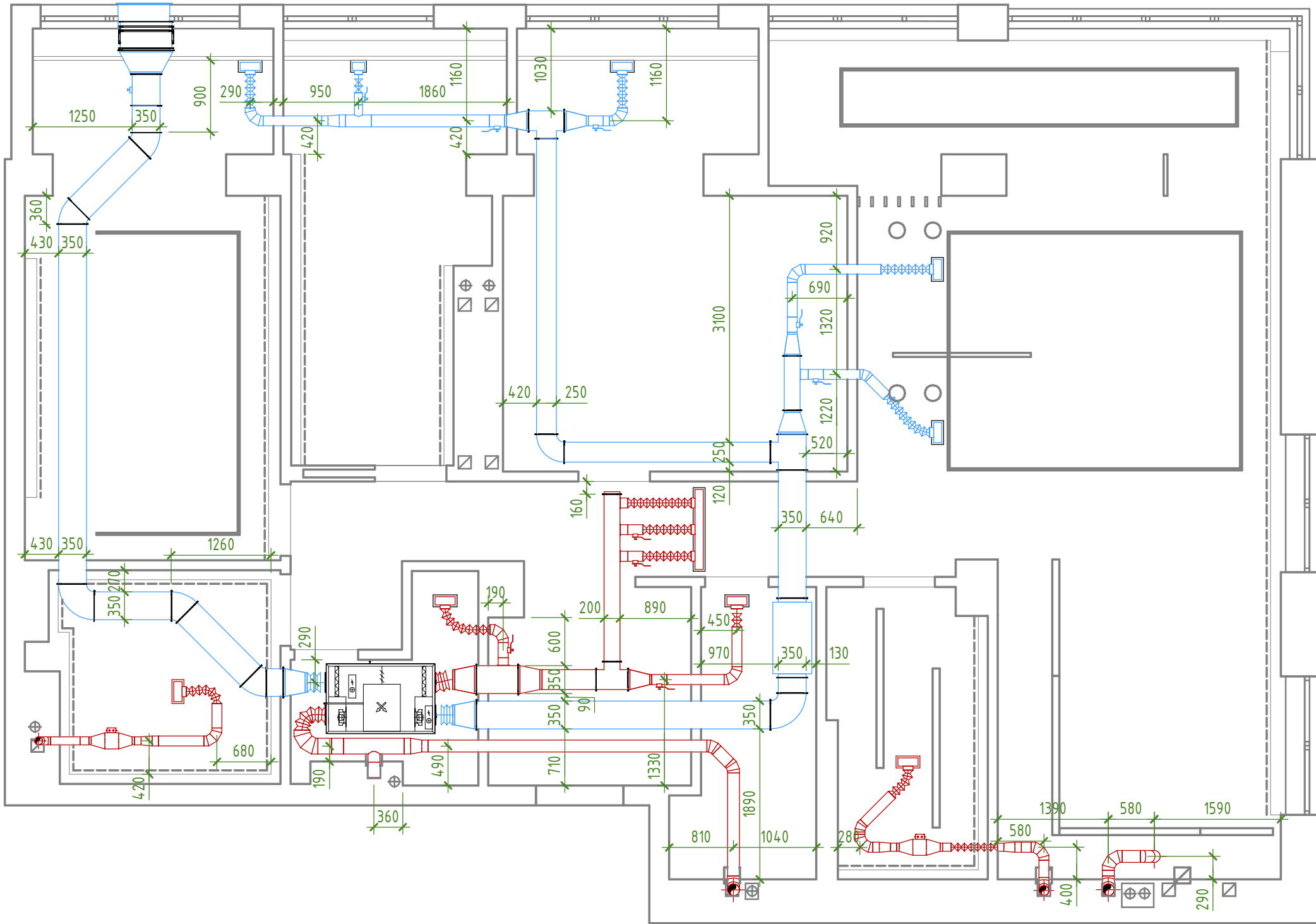
Наружная решетка 3070-1H



Привязки уточнить по месту монтажа относительно оконных импостов.
RAL наружной решетки согласовать с Дизайнером.

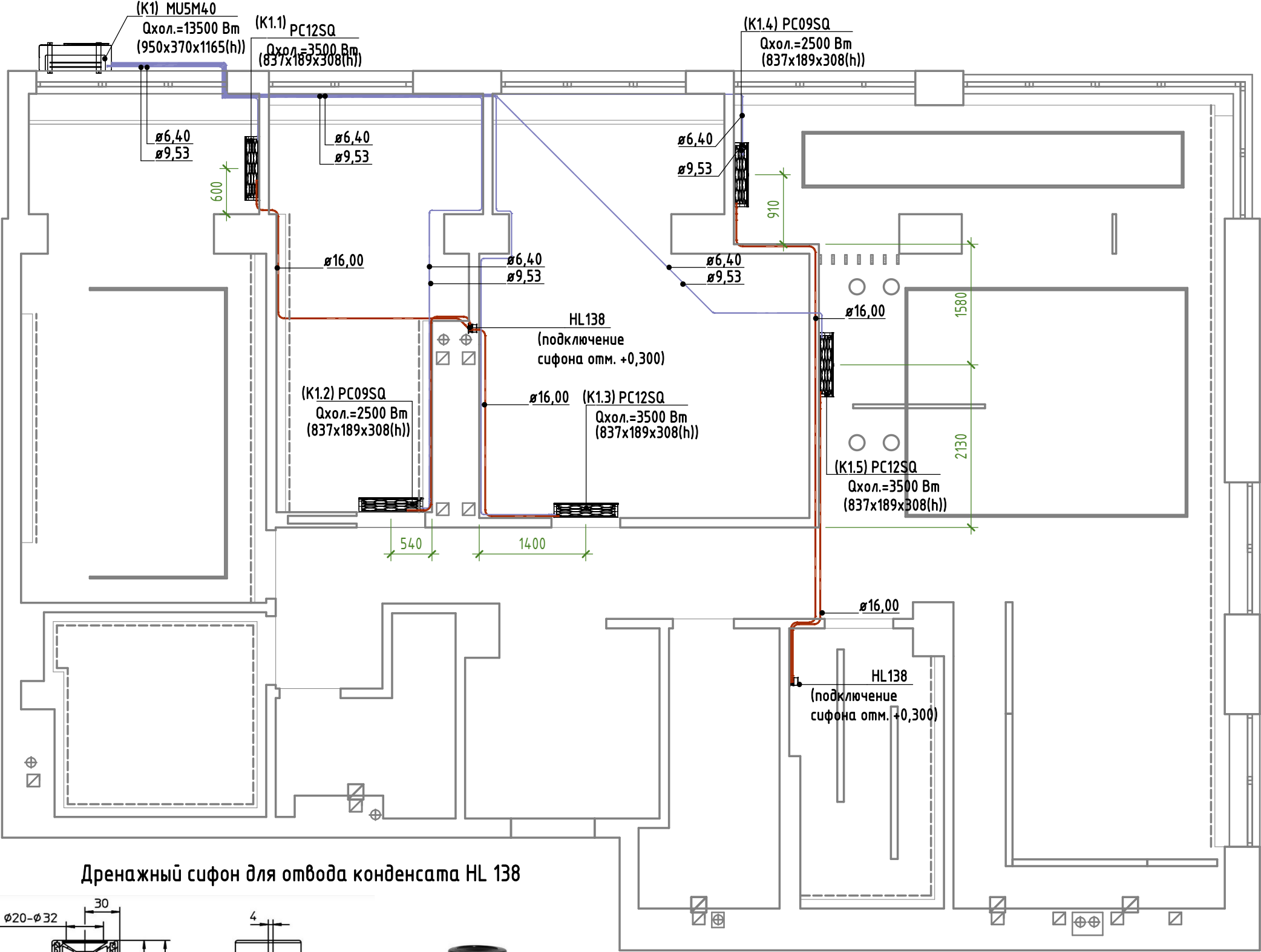
Инв. № подл.	Подп. и дата	Взам. инв. №

План-схема прокладки воздуховодов



Инв. № подл.	Подп. и дата	Взам. инв. №

Маркировочный план системы хлodosнабжения и отвода конденсата

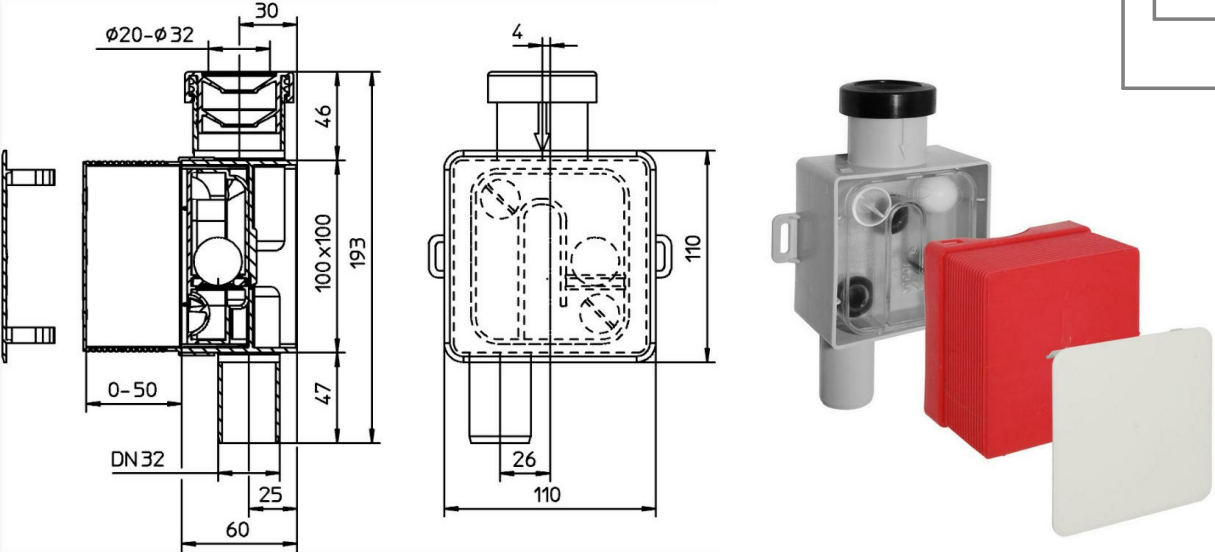


Наружный блок мультисплит-системы K1 монтируется на кронштейны на высоте +0,250 от ур.ч.п. для подключения дренажа к канализационному выходу (см. проект ВК П-1869)

Для отвода дренажа от внутренних блоков K1.1, K1.4, K1.5 предусмотрены дренажные насосы марки Aspen Mini Orange

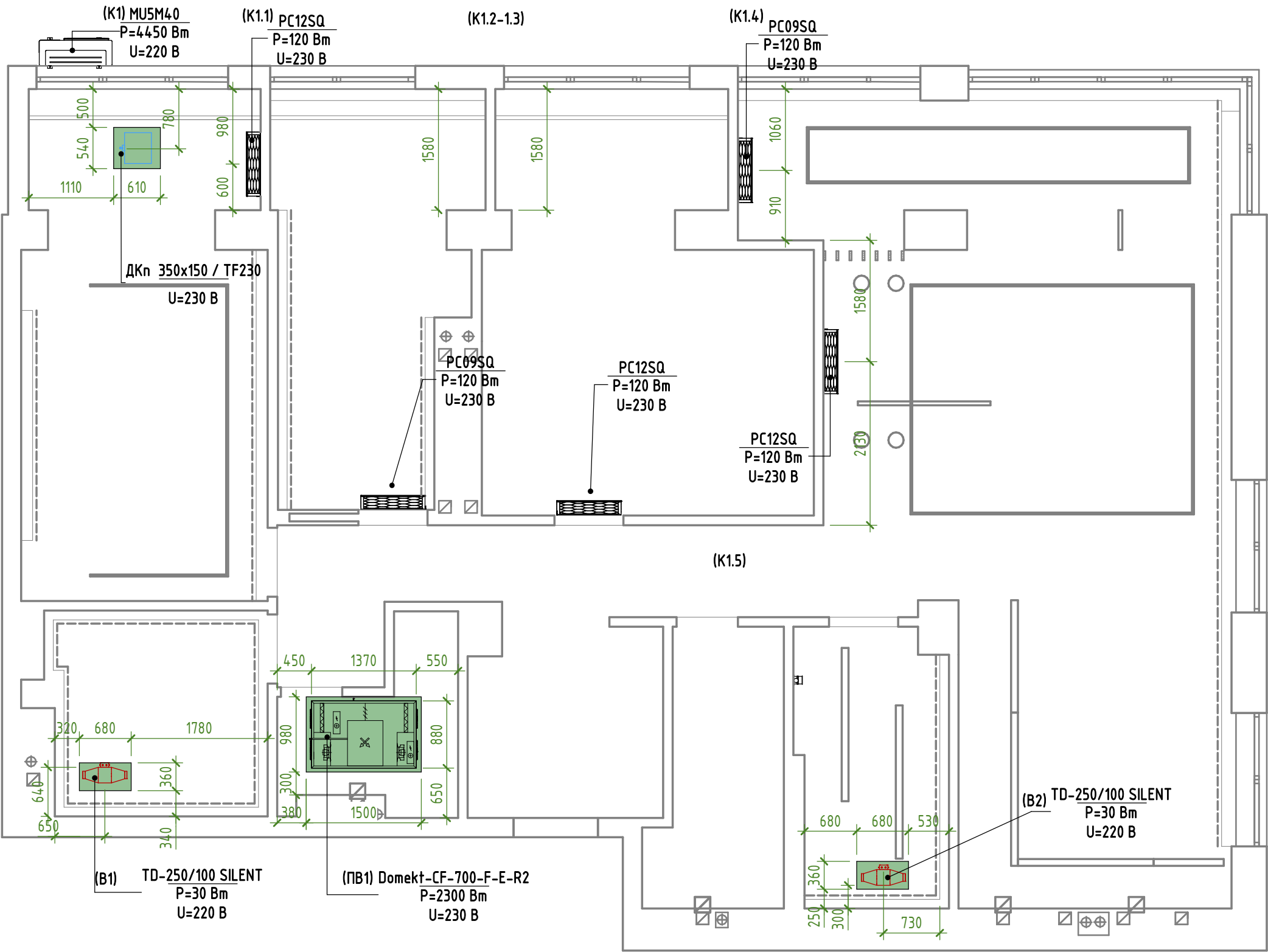
Утепление фреонагистралы выполнить изоляцией из синтетического каучука толщиной 9мм.

Дренажный сифон для отвода конденсата HL 138



Инв. № подл.	Подп. и дата	Взам. инв. №

План электроснабжения, план расположения люков ревизии



Управление ПВУ осуществляется при помощи настенного пульта управления (привязки уточнить у архитектора).

Работа вытяжных вентиляторов осуществляется от дополнительной клавиши, рядом с клавишами света.

■ - Ревизионные люки

Инв. № подл.	Подп. и дата	Взам. инв. №